

Российская Федерация
Ханты-Мансийский автономный округ-Югра

Проект внесения изменения в проект межевания территории планировочного района 14 города Нижневартовска в части квартала П-13

г. Нижневартовск, 2023 г.

Российская Федерация
Ханты-Мансийский автономный округ-Югра

Проект внесения изменения в проект межевания территории планировочного района 14 города Нижневартовска в части квартала П-13

Основная часть проекта межевания территории

Том 1

СОДЕРЖАНИЕ		
Раздел	Наименование	Стр.
	Том 1. Основная часть проекта межевания территории	
	Часть 1. Текстовая часть	
1.	Определения местоположения границ образуемых и изменяемых земельных участков	4-6
	Часть 2. Графическая часть	
	Чертеж межевания территории	Лист 1
	Том 2. Материалы по обоснованию проекта межевания территории	
	Часть 1. Графическая часть	
	Схема зон с особыми условиями использования территории	Лист 1

Часть 1. Текстовая часть

1.Определения местоположения границ, образуемых и изменяемых земельных участков

Проект внесения изменения в проект межевания территории планировочного района 14 города Нижневартовска в части квартала П-13 разработан в целях определения местоположения границ образуемого земельного участка из земель находящихся в государственной или муниципальной собственности в сложившейся застройке с учетом максимально эффективного использования территории в соответствии с действующей нормативной документацией.

Проектируемая территория ограничена:

- с севера земельным участком с кадастровым номером 86:11:0501008:428;
- с юга земельным участком с кадастровым номером 86:11:0501008:1058;
- с запада и востока смежные земельные участки не внесены в единый государственный реестр недвижимости.

Проектируемая территория расположена в кадастровом квартале 86:11:0501008.

В соответствии с Правилами землепользования и застройки на территории города Нижневартовска проектируемая территория находится в зоне застройки малоэтажными жилыми домами (до 4 этажей, включая мансардный) (ЖЗ 103).

Категория земель - земли населенных пунктов.

Площадь проектируемой территории составляет 348 кв.м.

Проект внесения изменения в проект межевания территории планировочного района 14 города Нижневартовска в части квартала П-13 предусматривает формирование границы земельного участка путем образования земельного участка из земель, находящихся в государственной или муниципальной собственности.

Экспликация образуемых земельных участков представлена в таблице № 1.

Таблица № 1

Условный номер земельного участка	Площадь земельного участка (кв.м)	Разрешенное использование земельного участка	Доступ к земельному участку	Местоположение земельного участка	Способ образования земельного участка
:ЗУ1	348	Блокированная жилая застройка	Земельные участки (территории общего пользования)	Ханты-Мансийский автономный округ - Югра, городской округ Нижневартовск, г. Нижневартовск, п. Леспромхоз.	Образованием земельного участка из земель, находящихся в государственной или муниципальной собственности

Каталог координат образуемых земельных участков

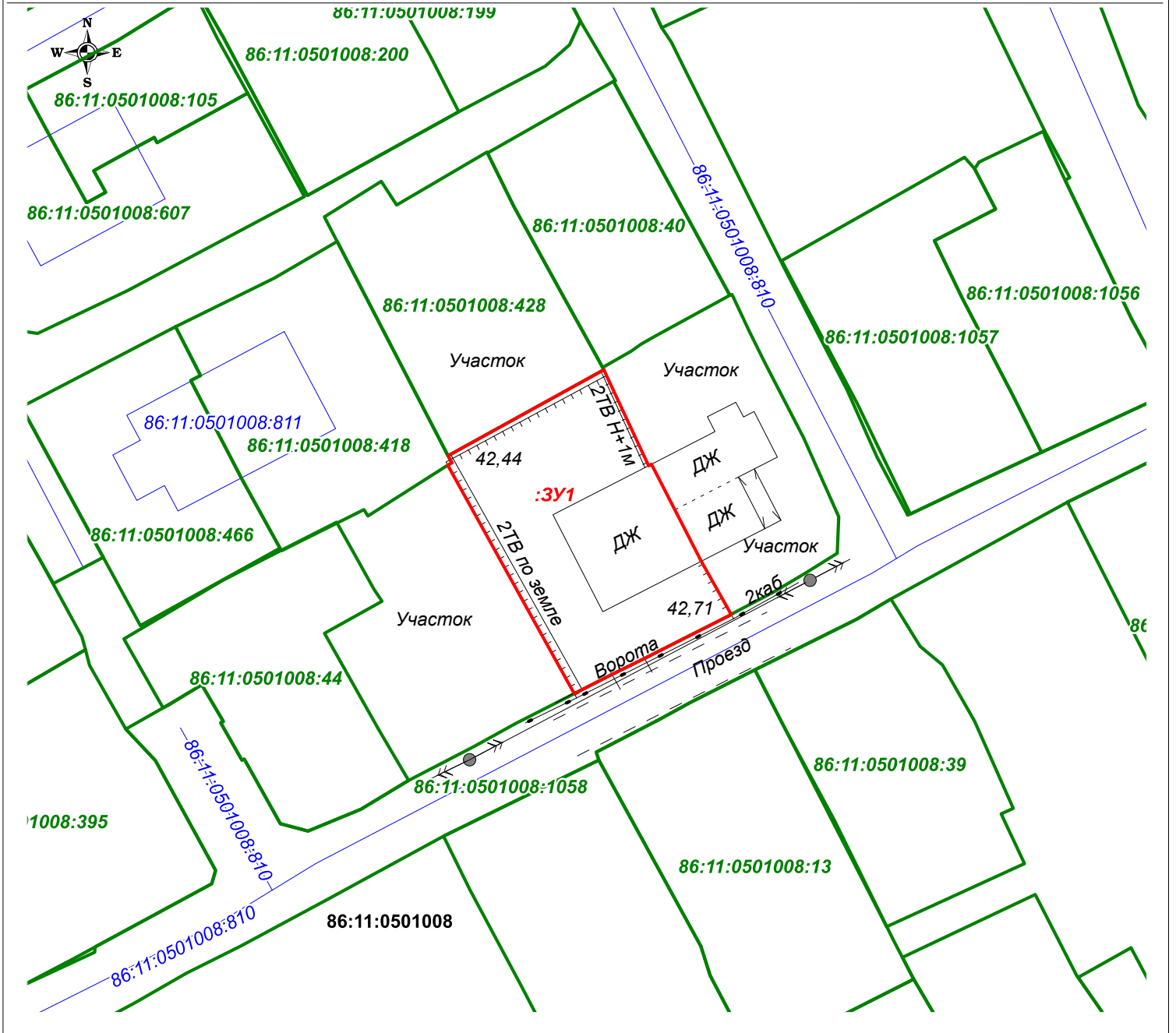
п/п	х	у
:ЗУ1		
н1	943 814,97	4 423 290,73
н2	943 815,18	4 423 291,08
н3	943 815,77	4 423 290,75
н4	943 823,07	4 423 303,99
н5	943 822,58	4 423 304,19
н6	943 814,92	4 423 307,77
н7	943 815,05	4 423 308,02
н8	943 806,82	4 423 312,24
н9	943 802,29	4 423 314,78
н10	943 802,25	4 423 314,72
н11	943 798,58	4 423 307,46
н12	943 797,22	4 423 304,71
н13	943 795,68	4 423 301,67
н14	943 795,57	4 423 301,46
н1	943 814,97	4 423 290,73

Виды разрешенного использования для земельного участка устанавливается в соответствии с классификатором видов разрешенного использования земельных участков, утвержденным приказом Росреестра от 10.11.2020 № П/0412.








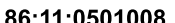
Сформированный земельный участок должен обеспечить возможность их долгосрочного использования в соответствии с Правилами землепользования и застройки на территории города Нижневартовска, градостроительными нормативами.

В пределах границ проектируемой территории объекты культурного наследия, особо охраняемые природные территории и границы лесничеств отсутствуют.

Чертеж межевания территории



УСЛОВНЫЕ ОБОЗНАЧЕНИЯ:

- | | | | | |
|--|---|---|--------------------------|---|
|  | - границы существующих земельных участков; |  | :ЗУ1 | - надпись образуемого земельного участка; |
|  | - границы образуемых земельных участков; |  | 86:11:0501008:418 | - надпись кадастрового номера земельного участка; |
|  | - границы кадастрового квартала; |  | 86:11:0501008:811 | - надпись кадастрового номера объекта капитального строительства; |
|  | - границы существующих объектов капитального строительства; |  | 86:11:0501008 | - надпись кадастрового квартала |

Российская Федерация

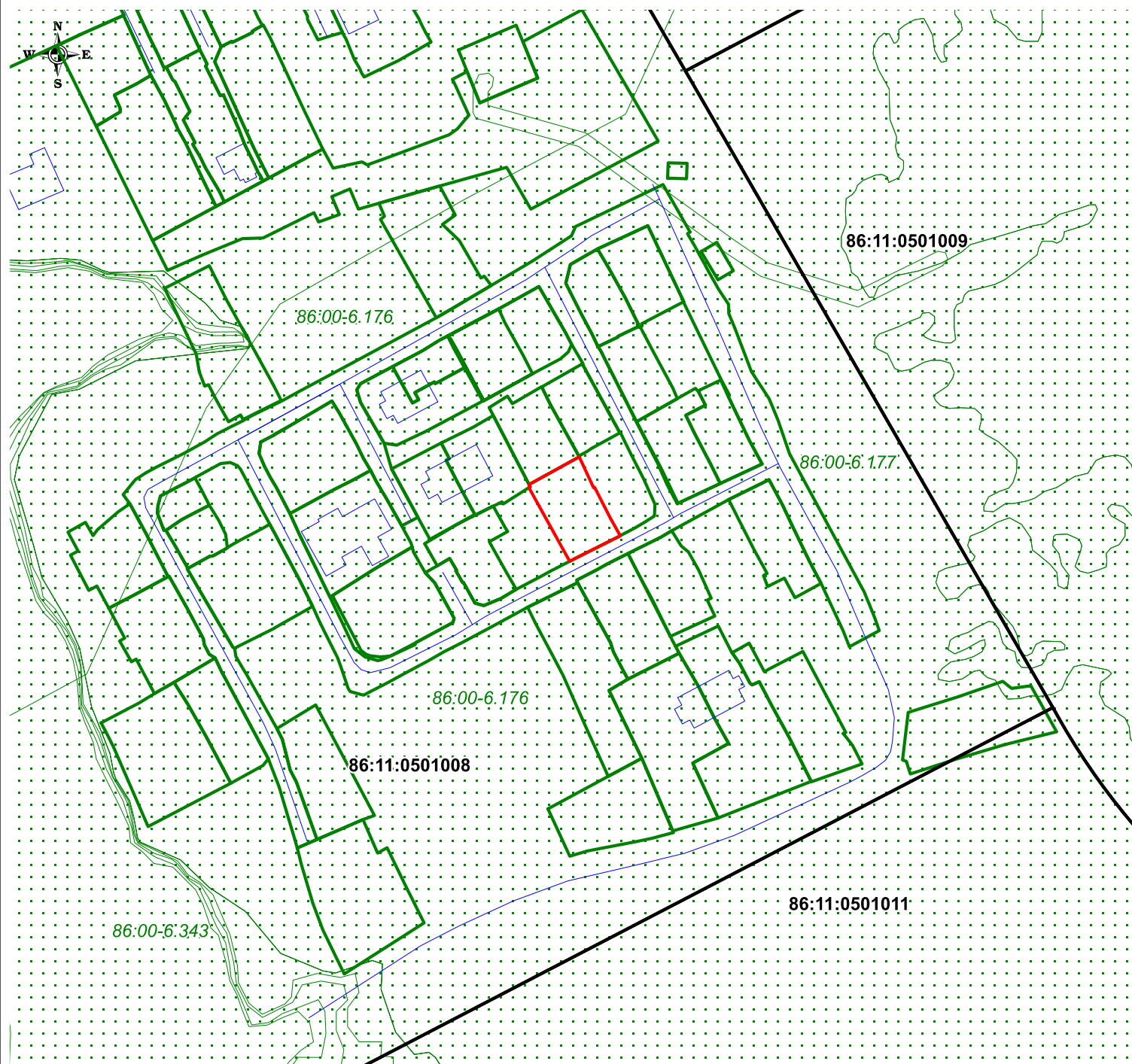
Ханты-Мансийский автономный округ-Югра

Проект внесения изменения в проект межевания территории планировочного района 14 города Нижневартовска в части квартала П-13






Материалы по обоснованию проекта межевания территории

Том 2

Схема зон с особыми условиями использования территории



УСЛОВНЫЕ ОБОЗНАЧЕНИЯ:

- | | | | |
|--|--|---|-------------------------------------|
|  | - границы существующих земельных участков |  | - охранные зоны, стоящие на ГКУ |
|  | - границы образуемых земельных участков |  | - надпись обозначения охранной зоны |
|  | - границы существующих объектов капитального строительства | | |