



**АДМИНИСТРАЦИЯ ГОРОДА НИЖНЕВАРТОВСКА
ДЕПАРТАМЕНТ
МУНИЦИПАЛЬНОЙ СОБСТВЕННОСТИ И ЗЕМЕЛЬНЫХ РЕСУРСОВ**

П Р И К А З

10.04.2020

№ 429/36.01-17

Об установлении публичного
сервитута в отношении
земельного участка с
кадастровым номером
86:11:0000000:81066

Рассмотрев заявление акционерного общества "Городские электрические сети", руководствуясь пунктом 19 статьи 23 Земельного кодекса Российской Федерации, Федеральным законом от 08.11.2007 №257-ФЗ "Об автомобильных дорогах и о дорожной деятельности в Российской Федерации и о внесении изменений в отдельные законодательные акты Российской Федерации", приказом Министерства транспорта Российской Федерации от 17.10.2012 №373 "Об утверждении Порядка подачи и рассмотрения заявления об установлении публичного сервитута в отношении земельных участков в границах полос отвода автомобильных дорог (за исключением частных автомобильных дорог) в целях прокладки, переноса, переустройства инженерных коммуникаций и их эксплуатации, а также требований к составу документов, прилагаемых к заявлению об установлении такого публичного сервитута, и требований к содержанию решения об установлении такого публичного сервитута", распоряжением администрации города от 14.04.2017 №527-р "Об утверждении Положения о департаменте муниципальной собственности и земельных ресурсов администрации города"

П Р И К А З Ы В А Ю:

1. Установить право ограниченного пользования (публичный сервитут) акционерного общества "Городские электрические сети" для прокладки инженерных коммуникаций под объект: "Тепловые сети 10А микрорайона, в составе объекта: от Узла 1 по ул. Интернациональная до ЦТП-76 (10А/2) и от ЦТП-76 (10А/2) к зданиям на территории микрорайона. Участок магистральных тепловых сетей от Уз.1 до Уз.2 по улице Нефтяников, переход под ул. Интернациональной (от врезки 1 до врезки 2), (участок от врезки 1 до угла поворота УП 4), контур котельной №3А" в отношении части земельного

участка площадью 783 кв.м, входящей в состав земельного участка площадью 418483 кв.м с кадастровым номером 86:11:0000000:81066, расположенного по адресу: Ханты-Мансийский автономный округ-Югра, город Нижневартовск, в границах полосы отвода автомобильной дороги – улицы Интернациональной (кадастровый номер 86:11:0000000:79508), на срок с даты издания настоящего приказа – 11 месяцев согласно приложению.

Акционерное общество "Городские электрические сети" после прекращения действия сервитута обязано привести земельный участок в состояние, пригодное для его использования в соответствии с разрешенным использованием.

2. Акционерному обществу "Городские электрические сети" (Ю.А. Елин) заключить с муниципальным бюджетным учреждением "Управление по дорожному хозяйству и благоустройству города Нижневартовска" (В.Л. Проскуряков) соглашение, предусматривающее размер платы за установление публичного сервитута в отношении части земельного участка, указанного в пункте 1 настоящего приказа, в границах полосы отвода автомобильной дороги – улицы Интернациональной.

3. Размер платы за публичный сервитут, устанавливаемый на часть земельного участка, указанного в пункте 1 приказа, составит 0,00001 рубля в год.

При заключении соглашения об установлении размера платы за публичный сервитут рекомендовать муниципальному бюджетному учреждению "Управление по дорожному хозяйству и благоустройству города Нижневартовска" (В.Л. Проскуряков) установить размер платы выше расчетного и равным 1 рублю за период действия сервитута.

4. Отделу землепользования управления земельными ресурсами департамента муниципальной собственности и земельных ресурсов администрации города (С.В. Рябцева):

- выдать настоящий приказ акционерному обществу "Городские электрические сети";

- разместить настоящий приказ на официальном сайте органов местного самоуправления города Нижневартовска.

5. Контроль за выполнением настоящего приказа возложить на заместителя директора департамента, начальника управления земельными ресурсами департамента муниципальной собственности и земельных ресурсов администрации города О.А. Боровик.

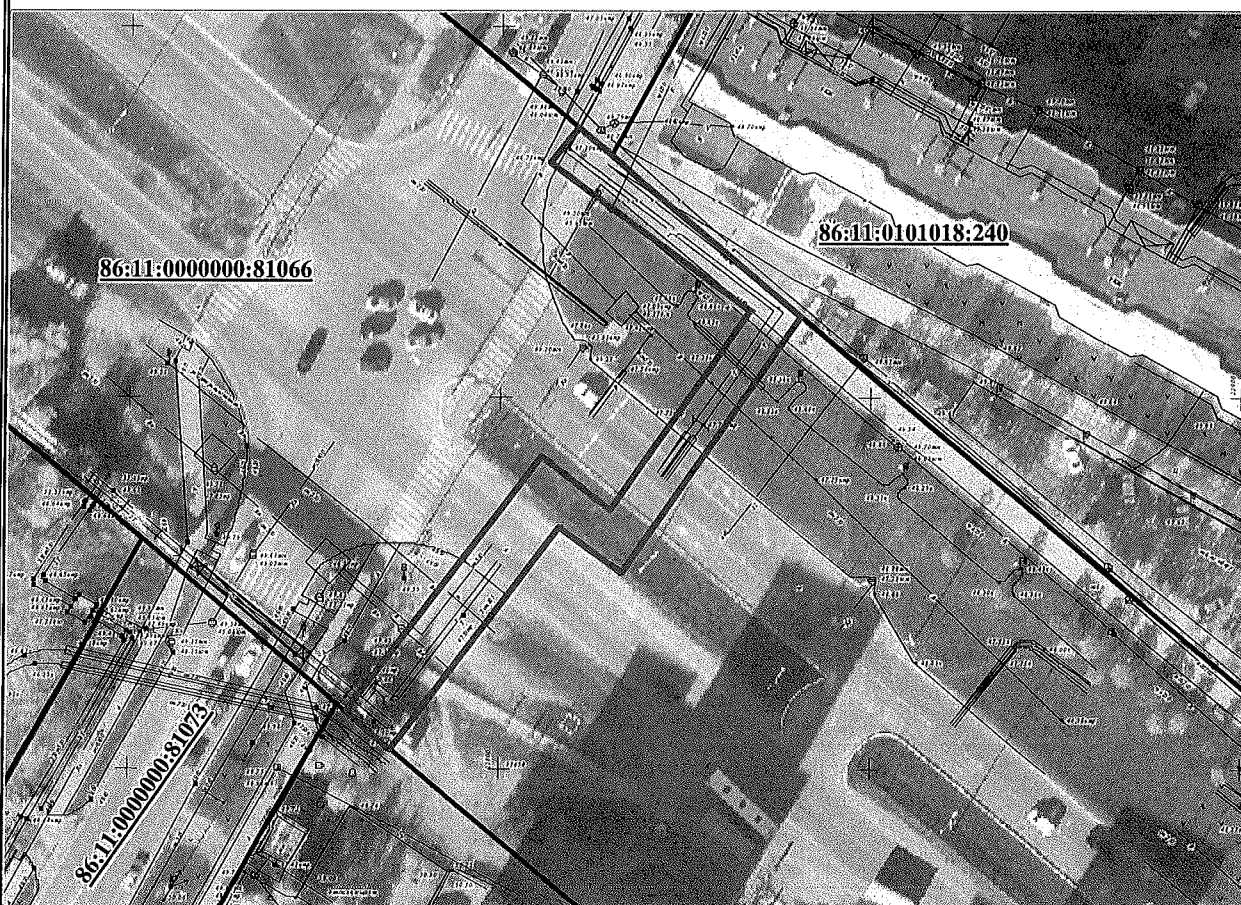
Заместитель главы города,
директор департамента



Т.А. Шилова

Схема границ сервитута на кадастровом плане территории

Площадь земельного участка	783 м ²	
Обозначение характерных точек границ	Координаты, м	
	X	Y
1	2	3
1	949835,68	4420835,06
2	949831,92	4420839,52
3	949828,36	4420843,76
4	949810,34	4420865,26
5	949775,72	4420841,08
6	949781,94	4420832,76
7	949752,02	4420810,28
8	949755,66	4420805,94
9	949757,08	4420804,26
10	949791,42	4420830,20
11	949784,22	4420839,72
12	949810,90	4420858,34
13	949830,94	4420831,50



Масштаб 1: 1000

Система координат: МСК86_Зона_4

Условные обозначения:



- границы образуемого земельного участка
- границы существующего земельного участка
- граница кадастрового квартала
- кадастровый номер земельного участка
- кадастровый номер кадастрового квартала
- надпись кадастрового номера земельного участка

86:11:0000000:81066
86:11:0101018
:19