

н.ш.



**АДМИНИСТРАЦИЯ ГОРОДА НИЖНЕВАРТОВСКА  
ДЕПАРТАМЕНТ  
МУНИЦИПАЛЬНОЙ СОБСТВЕННОСТИ И ЗЕМЕЛЬНЫХ РЕСУРСОВ**

**П Р И К А З**

01.12.2017

№ 1840/16-01-П

Об установлении публичного сервитута

Руководствуясь статьями 23, 39.37 - 39.50 Земельного кодекса Российской Федерации, Федеральным законом от 08.11.2007 №257-ФЗ «Об автомобильных дорогах и о дорожной деятельности в Российской Федерации и о внесении изменений в отдельные законодательные акты Российской Федерации», распоряжением администрации города от 14.04.2017 №527-р «Об утверждении Положения о департаменте муниципальной собственности и земельных ресурсов администрации города», на основании заявления заинтересованного лица

**П Р И К А З Ы В А Ю:**

1. Установить право ограниченного пользования (публичный сервитут) в интересах общества с ограниченной ответственностью «Нижневартовскгаз», внесенному в Единый государственный реестр юридических лиц с государственным регистрационным номером 1048600524103, для размещения объекта: сеть газораспределения под давлением до 1,2 мегапаскаля включительно, для организации газоснабжения населения на часть земельного участка площадью 1 065 кв.м, входящей в состав земельного участка площадью 33 895 кв.м с кадастровым номером 86:11:0000000:82970, местоположение земельного участка: Ханты-Мансийский автономный округ - Югра, город Нижневартовск, улица Зырянова, в границах полосы отвода автомобильной дороги – улицы Зырянова (кадастровый номер 86:11:0000000:81578), согласно приложению.

Общество с ограниченной ответственностью «Нижневартовскгаз» после прекращения действия сервитута обязано привести земельный участок в состояние, пригодное для его использования в соответствии с разрешенным использованием.

2. Обществу с ограниченной ответственностью «Нижневартовскгаз»:  
- заключить с муниципальным бюджетным учреждением «Управление по дорожному хозяйству и благоустройству города Нижневартовска»

(В.Ю. Хвостанцев) соглашение об осуществлении публичного сервитута в отношении части земельного участка, указанного в пункте 1 настоящего приказа, в границах полосы отвода автомобильной дороги – улицы Зырянова;

- обеспечить внесение правообладателям земельного участка платы за публичный сервитут, определенной в соответствии с действующим законодательством;

- приступить к осуществлению деятельности, для обеспечения которой установлен публичный сервитут, со дня заключения соглашения о его осуществлении.

3. Публичный сервитут устанавливается сроком на 11 месяцев.

4. Отделу землепользования управления земельными ресурсами департамента муниципальной собственности и земельных ресурсов администрации города (С.В. Рябцева) в течение пяти рабочих дней со дня принятия решения об установлении публичного сервитута:

- выдать настоящий приказ обществу с ограниченной ответственностью «Нижневартовскгаз»;

- разместить настоящий приказ на официальном сайте органов местного самоуправления города Нижневартовска;

- направить копию настоящего приказа в орган регистрации прав.

5. Контроль за выполнением приказа возложить на начальника отдела землепользования управления земельными ресурсами департамента муниципальной собственности и земельных ресурсов администрации города С.В. Рябцеву.

Исполняющий обязанности  
директора департамента



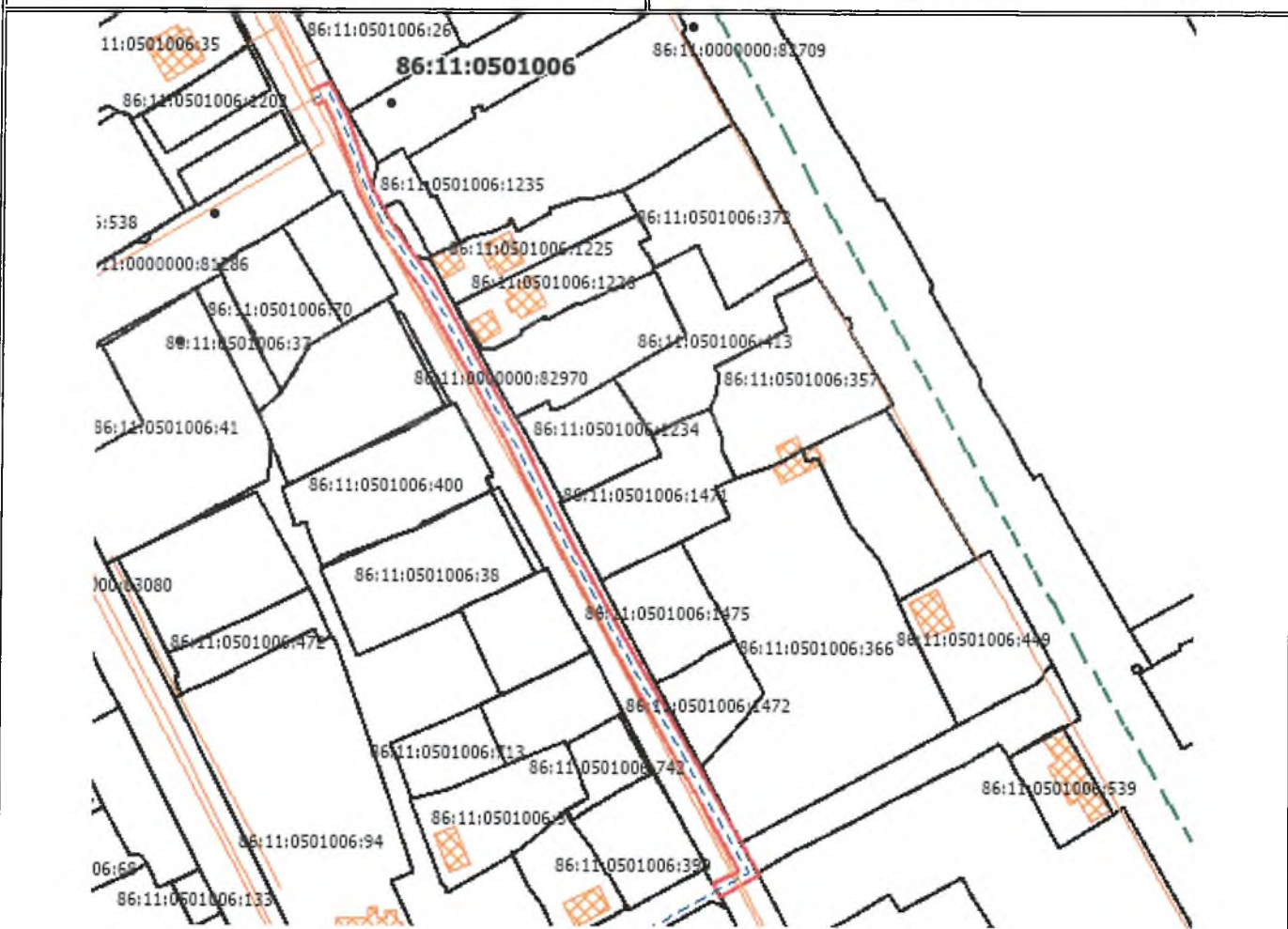
Н.Ю. Антонова

к приказу  
 от 01.12.2013 г. № 1840/26-01-11

Схема границ сервитута на кадастровом плане территории

Площадь земельного участка 1065 м<sup>2</sup>

Обозначение характерных точек границ	Координаты, м		Обозначение характерных точек границ	Координаты, м	
	X	Y		X	Y
н1	945 051.99	4 422 580.93	н13	945 274.67	4 422 465.73
н2	945 055.40	4 422 578.84	н14	945 278.17	4 422 463.79
н3	945 059.61	4 422 586.45	н15	945 281.32	4 422 469.46
н4	945 122.23	4 422 550.50	н16	945 272.17	4 422 474.21
н5	945 148.22	4 422 536.32	н17	945 251.33	4 422 481.60
н6	945 178.93	4 422 520.73	н18	945 241.43	4 422 487.22
н7	945 223.55	4 422 495.52	н19	945 232.32	4 422 493.74
н8	945 229.97	4 422 490.55	н20	945 225.77	4 422 498.86
н9	945 239.27	4 422 483.84	н21	945 180.83	4 422 524.25
н10	945 249.67	4 422 477.94	н22	945 150.08	4 422 539.86
н11	945 270.57	4 422 470.53	н23	945 124.19	4 422 554.00
н12	945 275.82	4 422 467.80	н24	945 058.07	4 422 591.95



Масштаб 1: 2000

Условные обозначения:

- граница предполагаемых к использованию для размещения объектов земель на кадастровом плане территории
  - граница земельного участка, включенная в ГКН
  - граница объектов капитального строительства
  - граница кадастрового квартала
- 86:11:0000000:82970      надписи кадастрового номера земельного участка, поставленного на ГКУ
- 86:11: 0501006      Надпись номера кадастрового квартала
- МСК86\_Зона\_4      система координат