

ГРАФИЧЕСКОЕ ОПИСАНИЕ местоположения границ публичного сервитута

Публичный сервитут в отношении земель и земельных участков в целях размещения существующего объекта электросетевого хозяйства "Электросетевой комплекс "Подстанция 110/35/6 кВ Савкинская с прилегающими ВЛ 110 кВ Эмтор-Савкинская-1,2" (кад. № 86:11:0000000:69686)

(наименование объекта, местоположение границ которого описано (далее - объект))

Раздел 1

Сведения об объекте

№ п/п	Характеристики объекта	Описание характеристик
1	2	3
1.	Местоположение объекта	Ханты-Мансийский автономный округ - Югра, район Нижневартовский
2.	Площадь объекта +/- величина погрешности определения площади (Р +/- Дельта Р)	730057 +/- 345 м ²
3.	Иные характеристики объекта	Публичный сервитут в отношении земель и земельных участков в целях размещения существующего объекта электросетевого хозяйства "Электросетевой комплекс "Подстанция 110/35/6 кВ Савкинская с прилегающими ВЛ 110 кВ Эмтор-Савкинская-1,2" (кад. № 86:11:0000000:69686) в интересах Акционерного общества «Россети Тюмень» ИНН: 8602060185, ОГРН: 1028600587399, 628408, Россия, Ханты-Мансийский автономный округ - Югра, г. Сургут, ул. Университетская, д. 4, nves@te.ru. Срок публичного сервитута - 49 лет

Раздел 2

Сведения о местоположении границ объекта

1. Система координат МСК-86, зона 4

2. Сведения о характерных точках границ объекта

Обозначение характерных точек границ	Координаты, м		Метод определения координат характерной точки	Средняя квадратическая погрешность положения характерной точки (Mt), м	Описание обозначения точки на местности (при наличии)
	X	Y			
1	2	3	4	5	6
1	949843.99	4425167.15	Аналитический метод	0.10	Закрепление отсутствует
2	949841.31	4425177.15	Аналитический метод	0.10	Закрепление отсутствует
3	949833.99	4425184.47	Аналитический метод	0.10	Закрепление отсутствует
4	949826.37	4425187.01	Аналитический метод	0.10	Закрепление отсутствует
5	949782.72	4425197.28	Аналитический метод	0.10	Закрепление отсутствует
6	949776.38	4425196.76	Аналитический метод	0.10	Закрепление отсутствует
7	949659.02	4425154.84	Аналитический метод	0.10	Закрепление отсутствует
8	949548.80	4425114.30	Аналитический метод	0.10	Закрепление отсутствует
9	949358.58	4425050.74	Аналитический метод	0.10	Закрепление отсутствует
10	948995.42	4425096.10	Аналитический метод	0.10	Закрепление отсутствует
11	948712.92	4425132.24	Аналитический метод	0.10	Закрепление отсутствует
12	948463.37	4425164.06	Аналитический метод	0.10	Закрепление отсутствует
13	948181.55	4425200.06	Аналитический метод	0.10	Закрепление отсутствует
14	947884.93	4425237.91	Аналитический метод	0.10	Закрепление отсутствует
15	947649.38	4425268.46	Аналитический метод	0.10	Закрепление отсутствует
16	947478.08	4425442.87	Аналитический метод	0.10	Закрепление отсутствует
17	947270.21	4425655.68	Аналитический метод	0.10	Закрепление отсутствует
18	947056.03	4425875.04	Аналитический метод	0.10	Закрепление отсутствует
19	946854.69	4426081.04	Аналитический метод	0.10	Закрепление отсутствует
20	946646.66	4426294.07	Аналитический метод	0.10	Закрепление отсутствует
21	946436.80	4426508.80	Аналитический метод	0.10	Закрепление отсутствует
22	946220.37	4426730.39	Аналитический метод	0.10	Закрепление отсутствует

2. Сведения о характерных точках границ объекта					
Обозначение характерных точек границ	Координаты, м		Метод определения координат характерной точки	Средняя квадратическая погрешность положения характерной точки (Mt), м	Описание обозначения точки на местности (при наличии)
	X	Y			
1	2	3	4	5	6
23	946015.58	4426940.21	Аналитический метод	0.10	Закрепление отсутствует
24	945806.12	4427155.44	Аналитический метод	0.10	Закрепление отсутствует
25	945642.76	4427322.10	Аналитический метод	0.10	Закрепление отсутствует
26	945446.83	4427448.47	Аналитический метод	0.10	Закрепление отсутствует
27	945200.65	4427607.85	Аналитический метод	0.10	Закрепление отсутствует
28	944959.14	4427764.03	Аналитический метод	0.10	Закрепление отсутствует
29	944733.67	4427910.04	Аналитический метод	0.10	Закрепление отсутствует
30	944483.00	4428072.31	Аналитический метод	0.10	Закрепление отсутствует
31	944234.77	4428232.94	Аналитический метод	0.10	Закрепление отсутствует
32	943986.01	4428393.98	Аналитический метод	0.10	Закрепление отсутствует
33	943731.34	4428559.03	Аналитический метод	0.10	Закрепление отсутствует
34	943455.08	4428737.81	Аналитический метод	0.10	Закрепление отсутствует
35	943296.32	4428841.10	Аналитический метод	0.10	Закрепление отсутствует
36	943276.86	4429078.50	Аналитический метод	0.10	Закрепление отсутствует
37	943252.84	4429376.51	Аналитический метод	0.10	Закрепление отсутствует
38	943234.24	4429609.33	Аналитический метод	0.10	Закрепление отсутствует
39	943209.56	4429915.05	Аналитический метод	0.10	Закрепление отсутствует
40	943184.90	4430222.75	Аналитический метод	0.10	Закрепление отсутствует
41	943160.19	4430532.77	Аналитический метод	0.10	Закрепление отсутствует
42	943135.68	4430838.13	Аналитический метод	0.10	Закрепление отсутствует
43	943110.97	4431145.25	Аналитический метод	0.10	Закрепление отсутствует
44	943087.35	4431441.15	Аналитический метод	0.10	Закрепление отсутствует
45	943064.20	4431730.19	Аналитический метод	0.10	Закрепление отсутствует
46	943039.95	4432032.22	Аналитический метод	0.10	Закрепление отсутствует
47	943021.56	4432261.16	Аналитический метод	0.10	Закрепление отсутствует

2. Сведения о характерных точках границ объекта					
Обозначение характерных точек границ	Координаты, м		Метод определения координат характерной точки	Средняя квадратическая погрешность положения характерной точки (Mt), м	Описание обозначения точки на местности (при наличии)
	X	Y			
1	2	3	4	5	6
48	942999.70	4432535.83	Аналитический метод	0.10	Закрепление отсутствует
49	942974.71	4432845.96	Аналитический метод	0.10	Закрепление отсутствует
50	942950.84	4433143.75	Аналитический метод	0.10	Закрепление отсутствует
51	942927.32	4433437.86	Аналитический метод	0.10	Закрепление отсутствует
52	942904.54	4433723.34	Аналитический метод	0.10	Закрепление отсутствует
53	942881.43	4434010.83	Аналитический метод	0.10	Закрепление отсутствует
54	942858.56	4434296.37	Аналитический метод	0.10	Закрепление отсутствует
55	942835.70	4434582.82	Аналитический метод	0.10	Закрепление отсутствует
56	942812.65	4434867.21	Аналитический метод	0.10	Закрепление отсутствует
57	942790.12	4435150.55	Аналитический метод	0.10	Закрепление отсутствует
58	942767.53	4435431.40	Аналитический метод	0.10	Закрепление отсутствует
59	942749.50	4435666.25	Аналитический метод	0.10	Закрепление отсутствует
60	942748.36	4435670.82	Аналитический метод	0.10	Закрепление отсутствует
61	942694.19	4435801.52	Аналитический метод	0.10	Закрепление отсутствует
62	942693.02	4435803.20	Аналитический метод	0.10	Закрепление отсутствует
63	942701.80	4435815.88	Аналитический метод	0.10	Закрепление отсутствует
64	942672.70	4435839.00	Аналитический метод	0.10	Закрепление отсутствует
65	942678.18	4435844.80	Аналитический метод	0.10	Закрепление отсутствует
66	942675.22	4435847.60	Аналитический метод	0.10	Закрепление отсутствует
67	942669.38	4435841.43	Аналитический метод	0.10	Закрепление отсутствует
68	942667.34	4435842.91	Аналитический метод	0.10	Закрепление отсутствует
69	942625.87	4435875.02	Аналитический метод	0.10	Закрепление отсутствует
70	942583.05	4435817.68	Аналитический метод	0.10	Закрепление отсутствует
71	942657.17	4435762.33	Аналитический метод	0.10	Закрепление отсутствует
72	942700.88	4435656.86	Аналитический метод	0.10	Закрепление отсутствует

2. Сведения о характерных точках границ объекта					
Обозначение характерных точек границ	Координаты, м		Метод определения координат характерной точки	Средняя квадратическая погрешность положения характерной точки (Mt), м	Описание обозначения точки на местности (при наличии)
	X	Y			
1	2	3	4	5	6
73	942719.27	4435427.57	Аналитический метод	0.10	Закрепление отсутствует
74	942741.86	4435146.69	Аналитический метод	0.10	Закрепление отсутствует
75	942764.40	4434863.32	Аналитический метод	0.10	Закрепление отсутствует
76	942787.44	4434578.95	Аналитический метод	0.10	Закрепление отсутствует
77	942810.30	4434292.52	Аналитический метод	0.10	Закрепление отсутствует
78	942833.17	4434006.95	Аналитический метод	0.10	Закрепление отсутствует
79	942856.28	4433719.46	Аналитический метод	0.10	Закрепление отсутствует
80	942879.06	4433434.02	Аналитический метод	0.10	Закрепление отсутствует
81	942902.58	4433139.88	Аналитический метод	0.10	Закрепление отсутствует
82	942926.45	4432842.07	Аналитический метод	0.10	Закрепление отсутствует
83	942951.44	4432531.94	Аналитический метод	0.10	Закрепление отсутствует
84	942973.30	4432257.31	Аналитический метод	0.10	Закрепление отсутствует
85	942991.69	4432028.34	Аналитический метод	0.10	Закрепление отсутствует
86	943015.94	4431726.31	Аналитический метод	0.10	Закрепление отсутствует
87	943039.09	4431437.29	Аналитический метод	0.10	Закрепление отсутствует
88	943062.71	4431141.38	Аналитический метод	0.10	Закрепление отсутствует
89	943087.42	4430834.25	Аналитический метод	0.10	Закрепление отсутствует
90	943111.93	4430528.91	Аналитический метод	0.10	Закрепление отсутствует
91	943136.64	4430218.90	Аналитический метод	0.10	Закрепление отсутствует
92	943161.30	4429911.16	Аналитический метод	0.10	Закрепление отсутствует
93	943185.98	4429605.44	Аналитический метод	0.10	Закрепление отсутствует
94	943204.58	4429372.63	Аналитический метод	0.10	Закрепление отсутствует
95	943228.61	4429074.61	Аналитический метод	0.10	Закрепление отсутствует
96	943248.56	4428821.31	Аналитический метод	0.10	Закрепление отсутствует
97	943256.25	4428808.44	Аналитический метод	0.10	Закрепление отсутствует

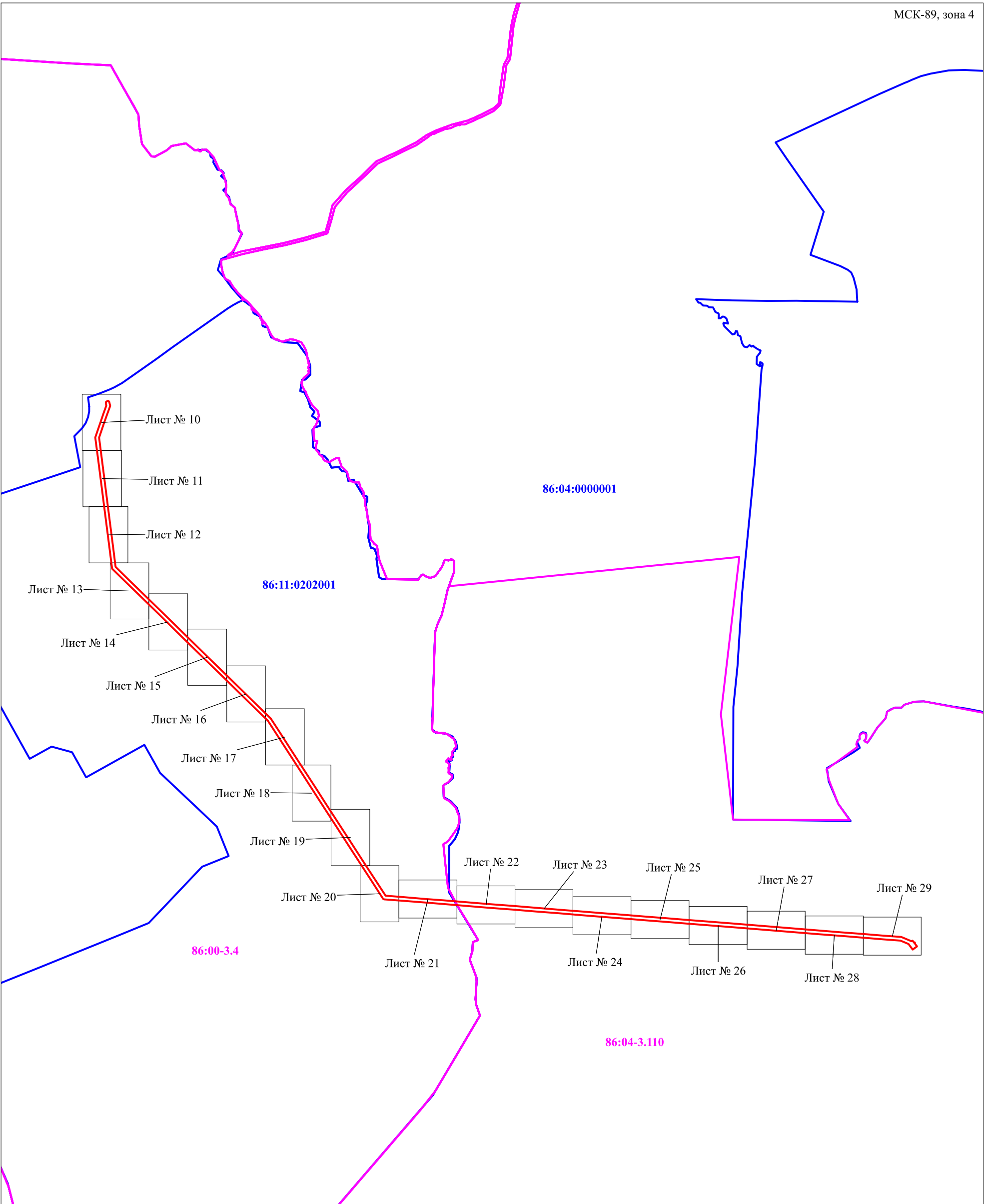
2. Сведения о характерных точках границ объекта					
Обозначение характерных точек границ	Координаты, м		Метод определения координат характерной точки	Средняя квадратическая погрешность положения характерной точки (Mt), м	Описание обозначения точки на местности (при наличии)
	X	Y			
1	2	3	4	5	6
98	943428.78	4428697.17	Аналитический метод	0.10	Закрепление отсутствует
99	943705.04	4428518.39	Аналитический метод	0.10	Закрепление отсутствует
100	943959.71	4428353.34	Аналитический метод	0.10	Закрепление отсутствует
101	944208.47	4428192.30	Аналитический метод	0.10	Закрепление отсутствует
102	944456.70	4428031.67	Аналитический метод	0.10	Закрепление отсутствует
103	944707.37	4427869.40	Аналитический метод	0.10	Закрепление отсутствует
104	944932.84	4427723.39	Аналитический метод	0.10	Закрепление отсутствует
105	945174.36	4427567.21	Аналитический метод	0.10	Закрепление отсутствует
106	945420.53	4427407.83	Аналитический метод	0.10	Закрепление отсутствует
107	945611.51	4427283.70	Аналитический метод	0.10	Закрепление отсутствует
108	945771.57	4427121.55	Аналитический метод	0.10	Закрепление отсутствует
109	945980.91	4426906.44	Аналитический метод	0.10	Закрепление отсутствует
110	946185.73	4426696.59	Аналитический метод	0.10	Закрепление отсутствует
111	946402.18	4426474.97	Аналитический метод	0.10	Закрепление отсутствует
112	946612.05	4426260.24	Аналитический метод	0.10	Закрепление отсутствует
113	946820.08	4426047.22	Аналитический метод	0.10	Закрепление отсутствует
114	947021.42	4425841.21	Аналитический метод	0.10	Закрепление отсутствует
115	947235.58	4425621.88	Аналитический метод	0.10	Закрепление отсутствует
116	947443.48	4425409.03	Аналитический метод	0.10	Закрепление отсутствует
117	947621.65	4425226.42	Аналитический метод	0.10	Закрепление отсутствует
118	947629.45	4425221.36	Аналитический метод	0.10	Закрепление отсутствует
119	947878.80	4425189.89	Аналитический метод	0.10	Закрепление отсутствует
120	948175.43	4425152.04	Аналитический метод	0.10	Закрепление отсутствует
121	948457.25	4425116.04	Аналитический метод	0.10	Закрепление отсутствует
122	948706.79	4425084.22	Аналитический метод	0.10	Закрепление отсутствует

2. Сведения о характерных точках границ объекта					
Обозначение характерных точек границ	Координаты, м		Метод определения координат характерной точки	Средняя квадратическая погрешность положения характерной точки (Mt), м	Описание обозначения точки на местности (при наличии)
	X	Y			
1	2	3	4	5	6
123	948989.30	4425048.08	Аналитический метод	0.10	Закрепление отсутствует
124	949360.60	4425000.13	Аналитический метод	0.10	Закрепление отсутствует
125	949367.29	4425000.86	Аналитический метод	0.10	Закрепление отсутствует
126	949564.65	4425068.56	Аналитический метод	0.10	Закрепление отсутствует
127	949675.95	4425107.80	Аналитический метод	0.10	Закрепление отсутствует
128	949782.01	4425145.70	Аналитический метод	0.10	Закрепление отсутствует
129	949814.84	4425139.70	Аналитический метод	0.10	Закрепление отсутствует
130	949821.35	4425138.61	Аналитический метод	0.10	Закрепление отсутствует
131	949831.35	4425141.29	Аналитический метод	0.10	Закрепление отсутствует
132	949838.67	4425148.61	Аналитический метод	0.10	Закрепление отсутствует
1	949843.99	4425167.15	Аналитический метод	0.10	Закрепление отсутствует
3. Сведения о характерных точках части (частей) границы объекта					
Обозначение характерных точек части границы	Координаты, м		Метод определения координат характерной точки	Средняя квадратическая погрешность положения характерной точки (Mt), м	Описание обозначения точки на местности (при наличии)
	X	Y			
1	2	3	4	5	6
-	-	-	-	-	-


Раздел 3							
Сведения о местоположении измененных (уточненных) границ объекта							
1. Система координат -							
2. Сведения о характерных точках границ объекта							
Обозначение характерных точек границ	Существующие координаты, м		Измененные (уточненные) координаты, м		Метод определения координат характерной точки	Средняя квадратическая погрешность положения характерной точки (Mt), м	Описание обозначения точки на местности (при наличии)
	X	Y	X	Y			
1	2	3	4	5	6	7	8
-	-	-	-	-	-	-	
3. Сведения о характерных точках части (частей) границы объекта							
Обозначение характерных точек части границы	Существующие координаты, м		Измененные (уточненные) координаты, м		Метод определения координат характерной точки	Средняя квадратическая погрешность положения характерной точки (Mt), м	Описание обозначения точки на местности (при наличии)
	X	Y	X	Y			
1	2	3	4	5	6	7	8
-	-	-	-	-	-	-	


СХЕМА РАСПОЛОЖЕНИЯ ГРАНИЦ ПУБЛИЧНОГО СЕРВИТУТА

МСК-89, зона 4

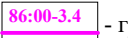


Условные обозначения:

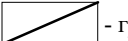
 - граница ЗОУИТ

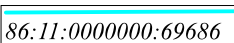
 1 - номер точки

 86:11:0202001 - граница и номер кадастрового квартала

 86:00-3.4 - граница и номер границы муниципального образования

 :4801 - кадастровый номер земельного участка по сведениям ЕГРН

 - граница земельного участка по сведениям ЕГРН

 86:11:0000000:69686 - граница и номер ОКС

Масштаб 1:50 000

Лист 9

Листов 29

СХЕМА РАСПОЛОЖЕНИЯ ГРАНИЦ ПУБЛИЧНОГО СЕРВИТУТА



МСК-89, зона 4

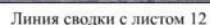


СХЕМА РАСПОЛОЖЕНИЯ ГРАНИЦ ПУБЛИЧНОГО СЕРВИТУТА

Линия сводки с листом 11

МСК-89, зона 4

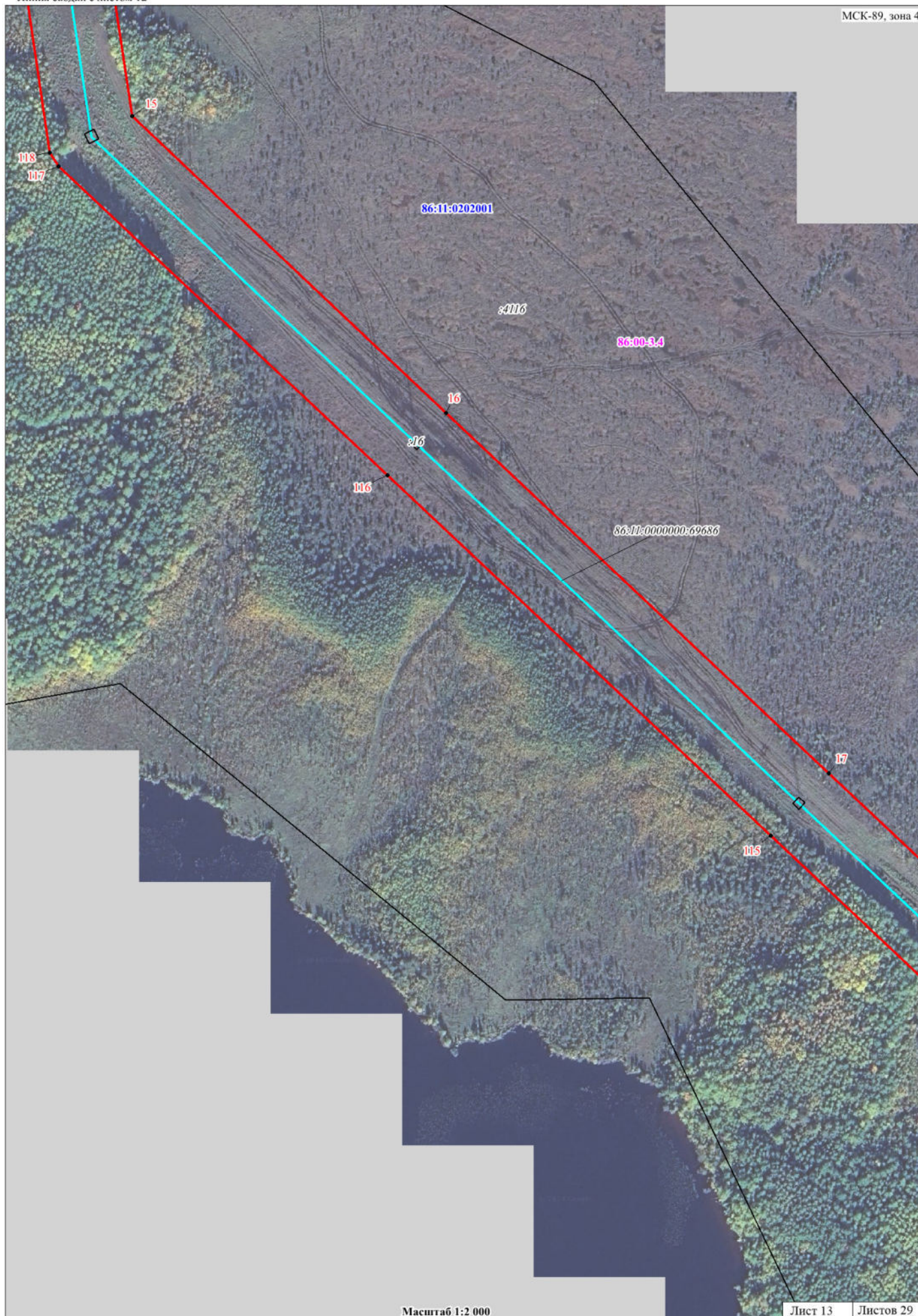


Линия сводки с листом 13

СХЕМА РАСПОЛОЖЕНИЯ ГРАНИЦ ПУБЛИЧНОГО СЕРВИТУТА

Линия сводки с листом 12

МСК-89, зона 4



Масштаб 1:2 000

Лист 13

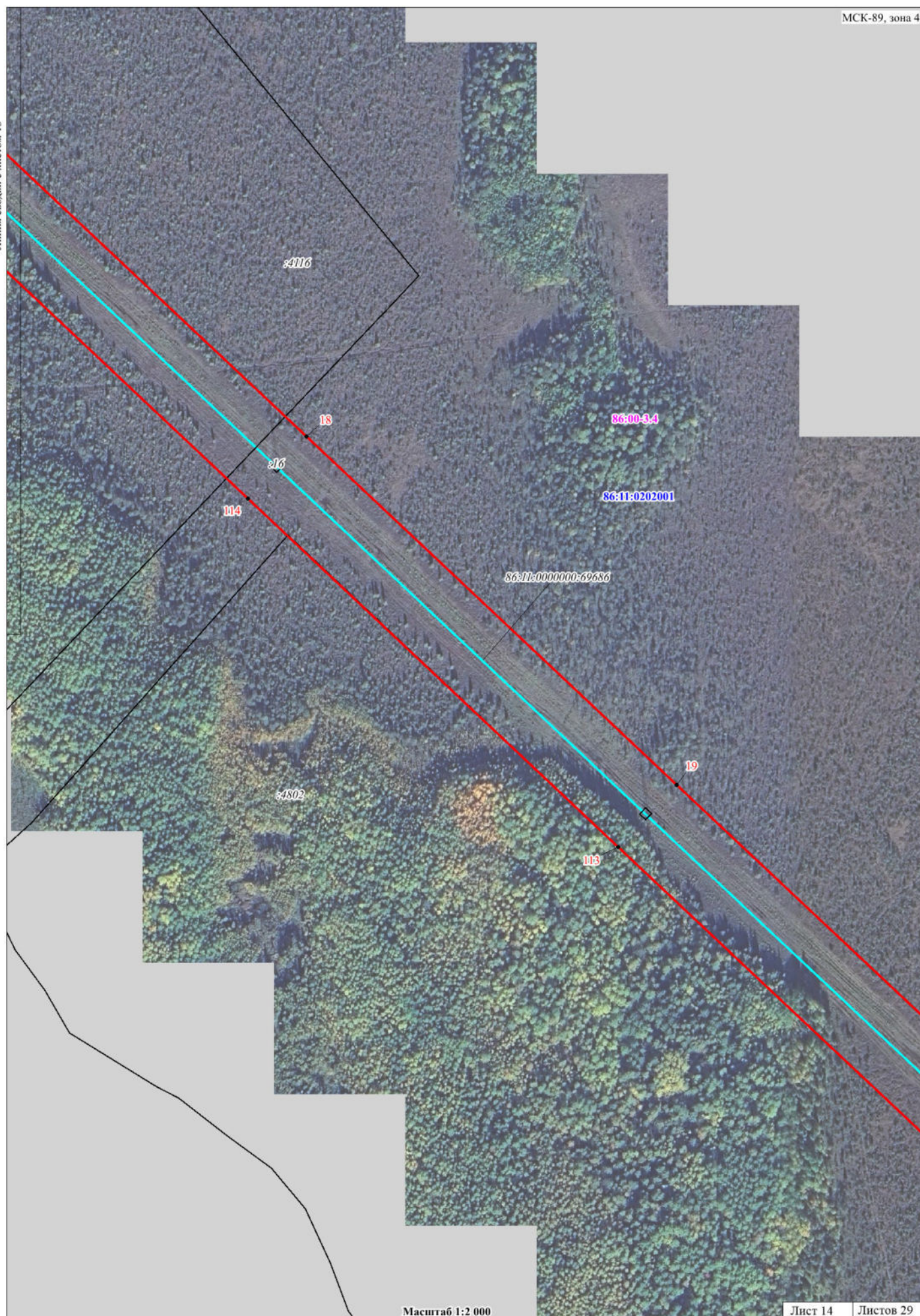
Листов 29

Линия сводки с листом 14

СХЕМА РАСПОЛОЖЕНИЯ ГРАНИЦ ПУБЛИЧНОГО СЕРВИТУТА

МСК-89, зона 4

Линия сводки с листом 13

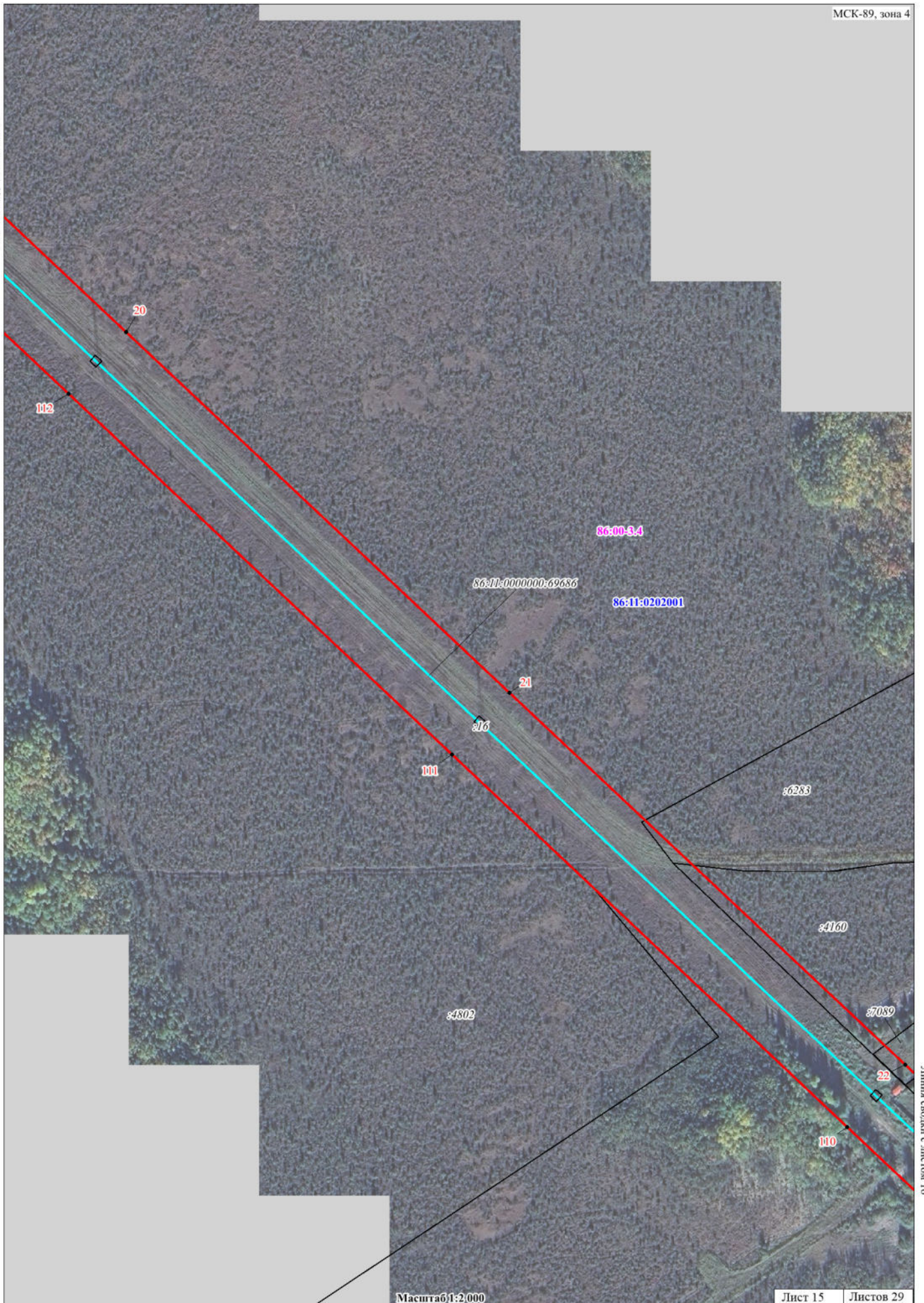


Линия сводки с листом 15

СХЕМА РАСПОЛОЖЕНИЯ ГРАНИЦ ПУБЛИЧНОГО СЕРВИТУТА

МСК-89, зона 4

Линия сводки с листом 14



Масштаб 1:2 000

Лист 15

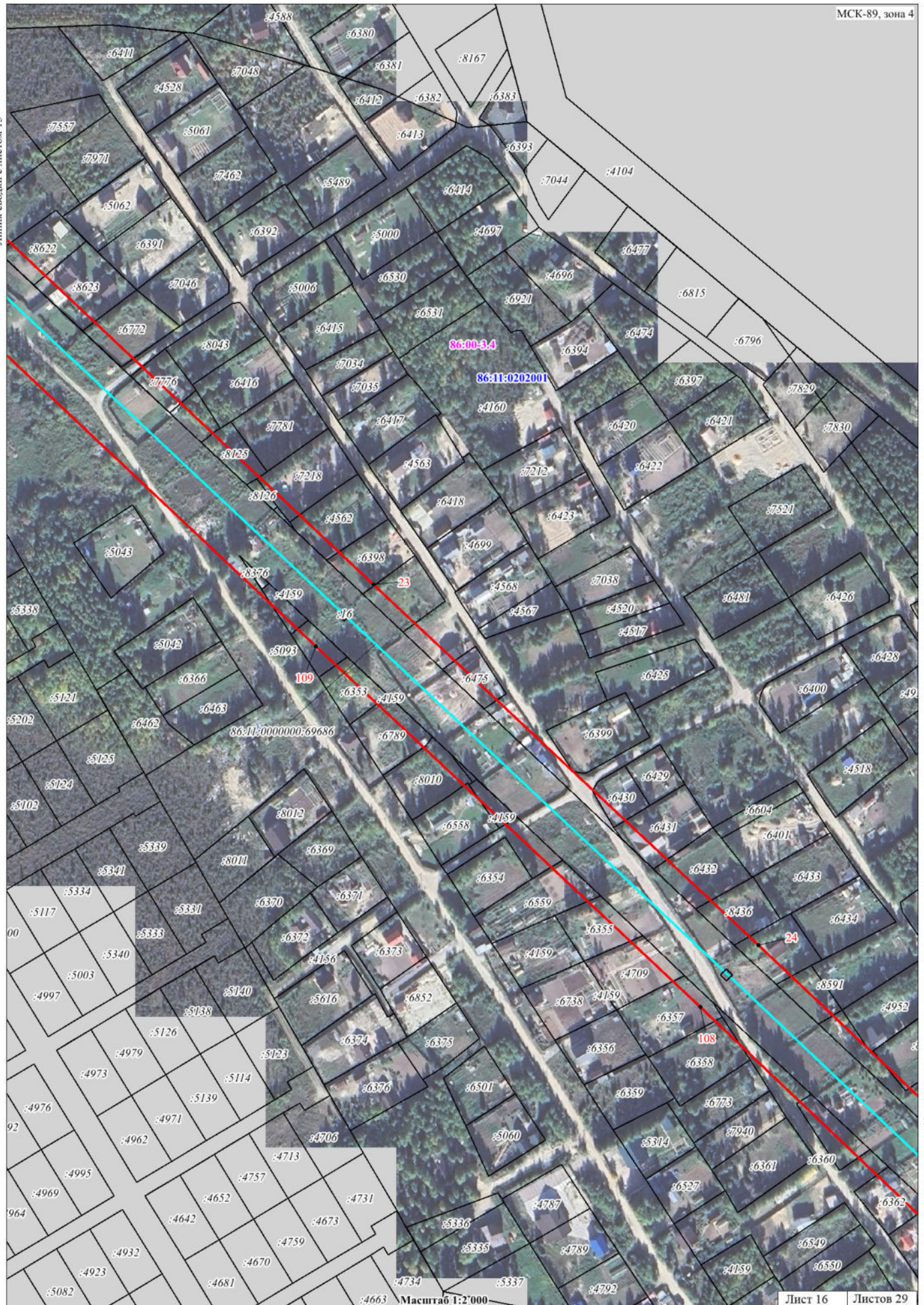
Листов 29

Линия сводки с листом 16

СХЕМА РАСПОЛОЖЕНИЯ ГРАНИЦ ПУБЛИЧНОГО СЕРВИТУТА

МСК-89, зона 4

Линия свода с листом 15



Линия свода с листом 17

СХЕМА РАСПОЛОЖЕНИЯ ГРАНИЦ ПУБЛИЧНОГО СЕРВИТУТА

МСК-89, зона 4

Линия сводки с листом 16

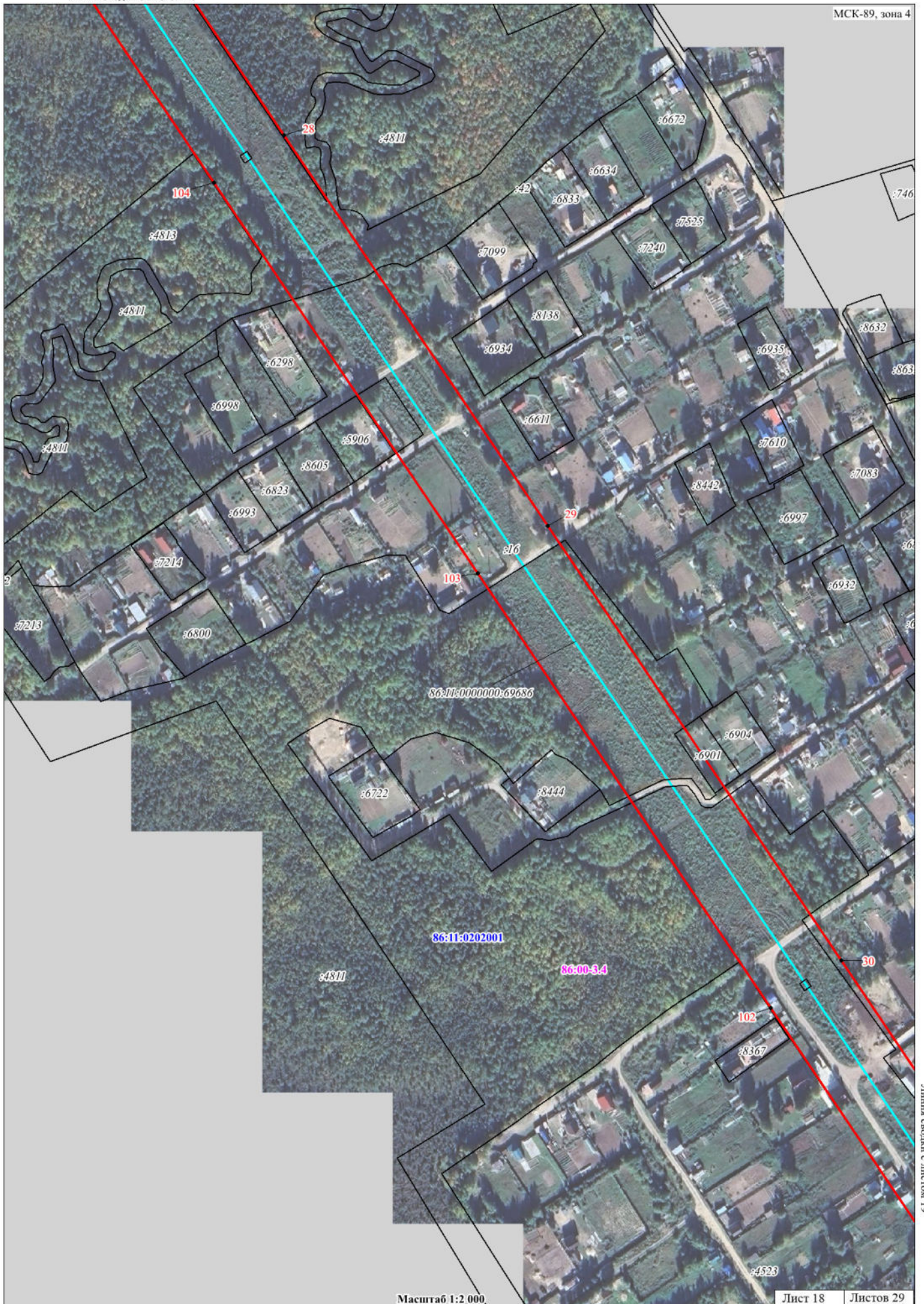


Линия сводки с листом 18

СХЕМА РАСПОЛОЖЕНИЯ ГРАНИЦ ПУБЛИЧНОГО СЕРВИТУТА

Линия сводки с листом 17

МСК-89, зона 4



Масштаб 1:2 000

Лист 18

Листов 29

Линия сводки с листом 19

СХЕМА РАСПОЛОЖЕНИЯ ГРАНИЦ ПУБЛИЧНОГО СЕРВИТУТА

МСК-89, зона 4

Линия сводки с листом 18



Масштаб 1:2 000

Линия сводки с листом 20

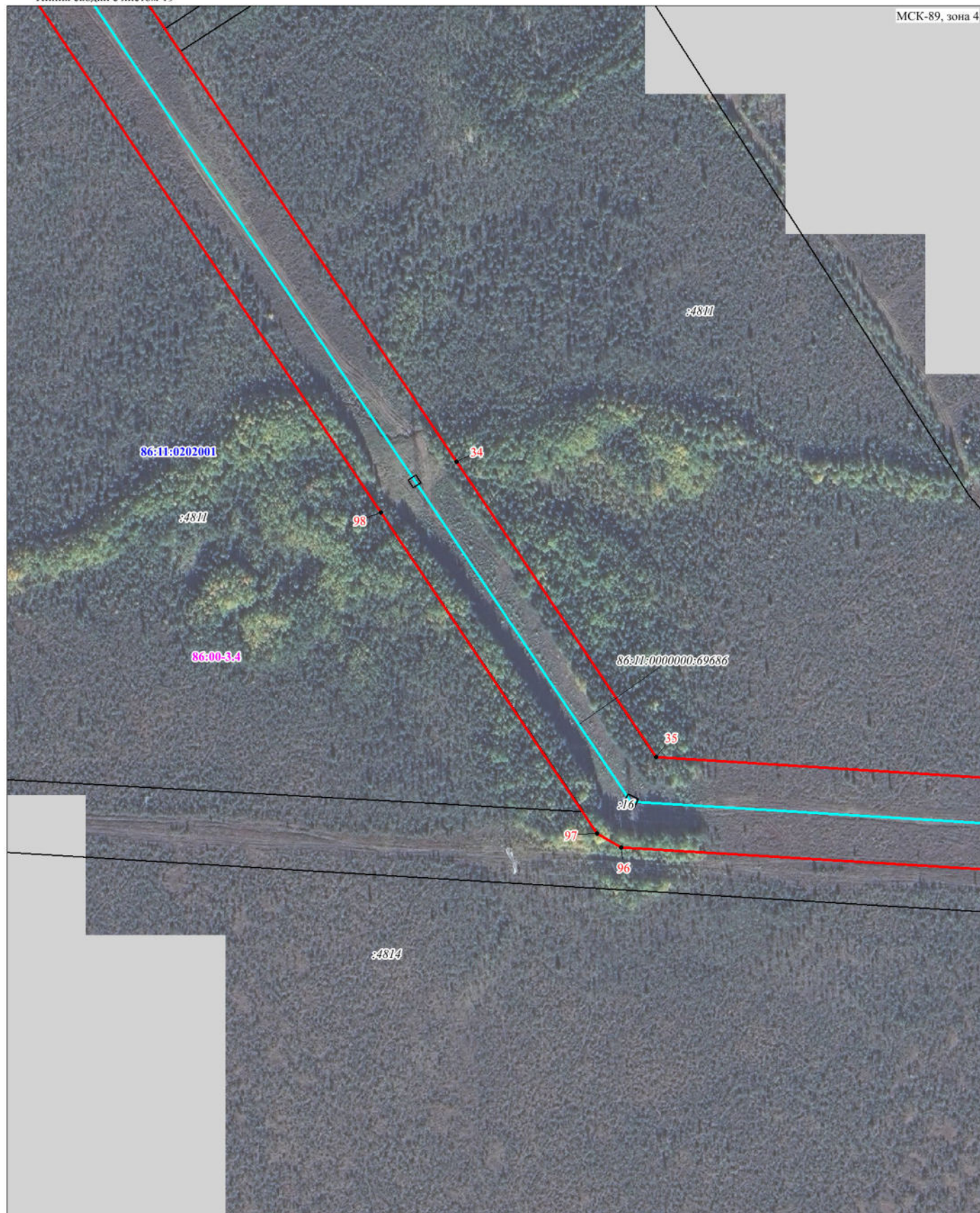
Лист 19

Листов 29

СХЕМА РАСПОЛОЖЕНИЯ ГРАНИЦ ПУБЛИЧНОГО СЕРВИТУТА

Линия сводки с листом 19

МСК-89, зона 4



Линия сводки с листом 21

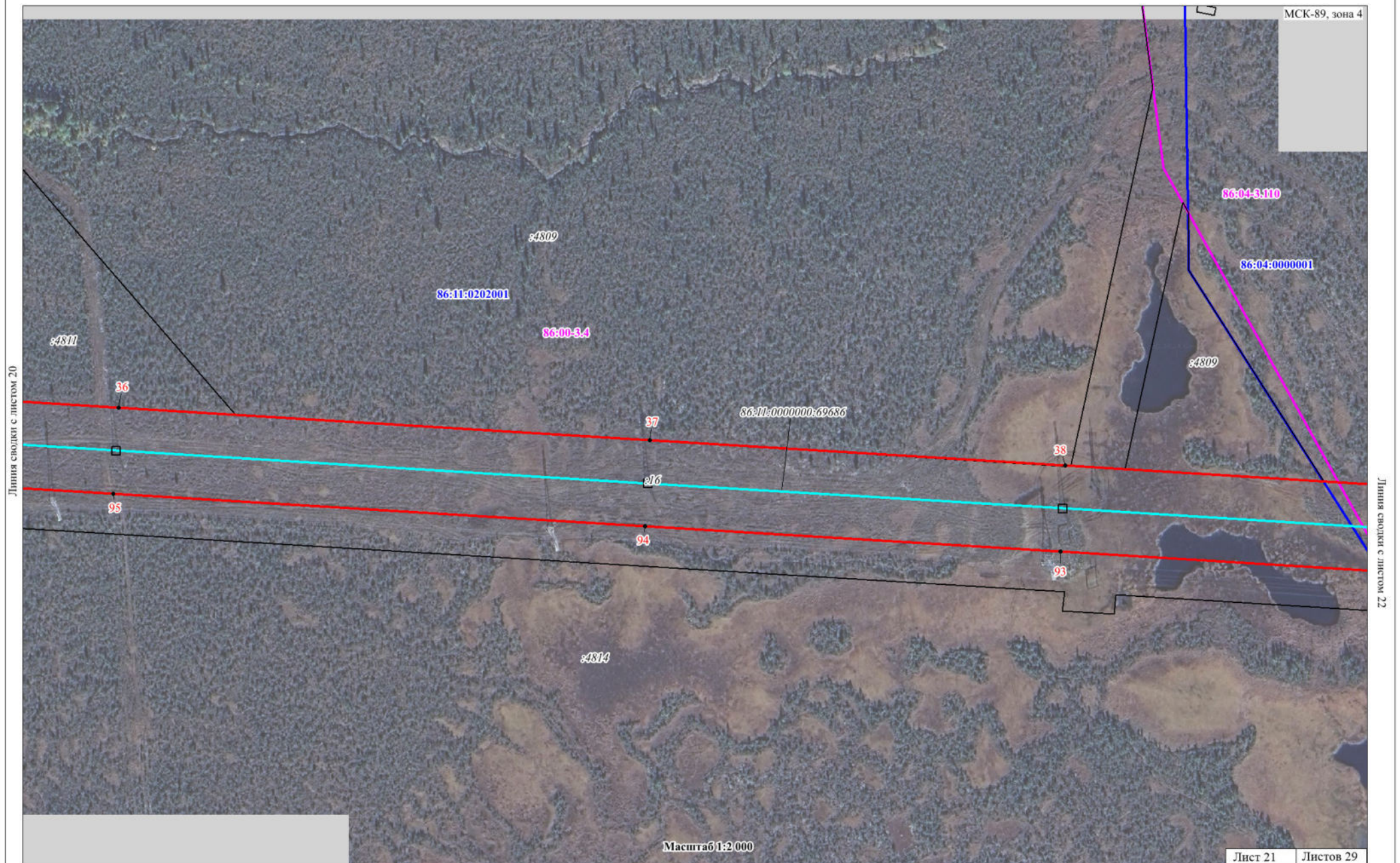


СХЕМА РАСПОЛОЖЕНИЯ ГРАНИЦ ПУБЛИЧНОГО СЕРВИТУТА

МСК-89, зона 4

Линия сводки с листом 21

Линия сводки с листом 23

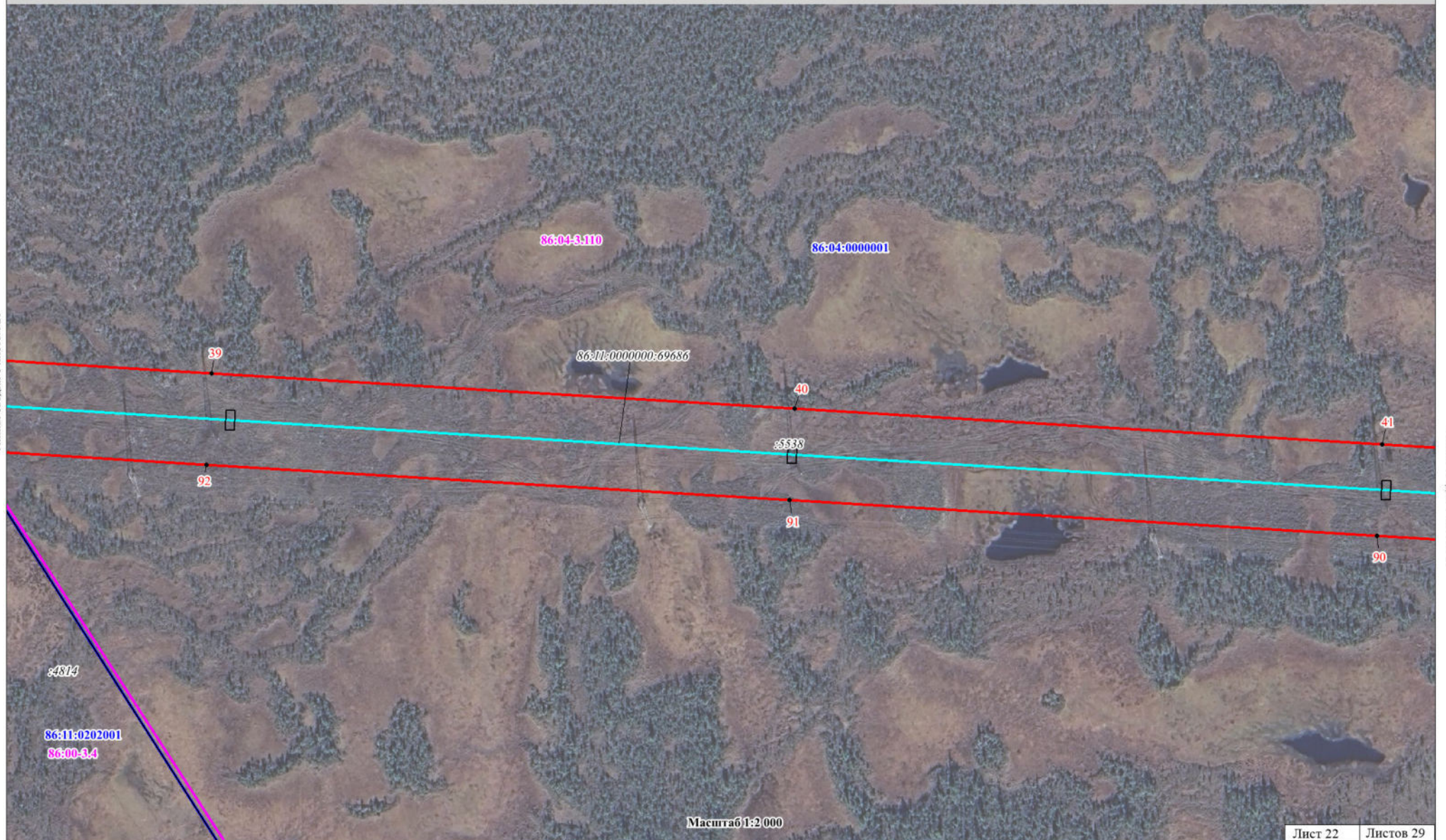


СХЕМА РАСПОЛОЖЕНИЯ ГРАНИЦ ПУБЛИЧНОГО СЕРВИТУТА

МСК-89, зона 4

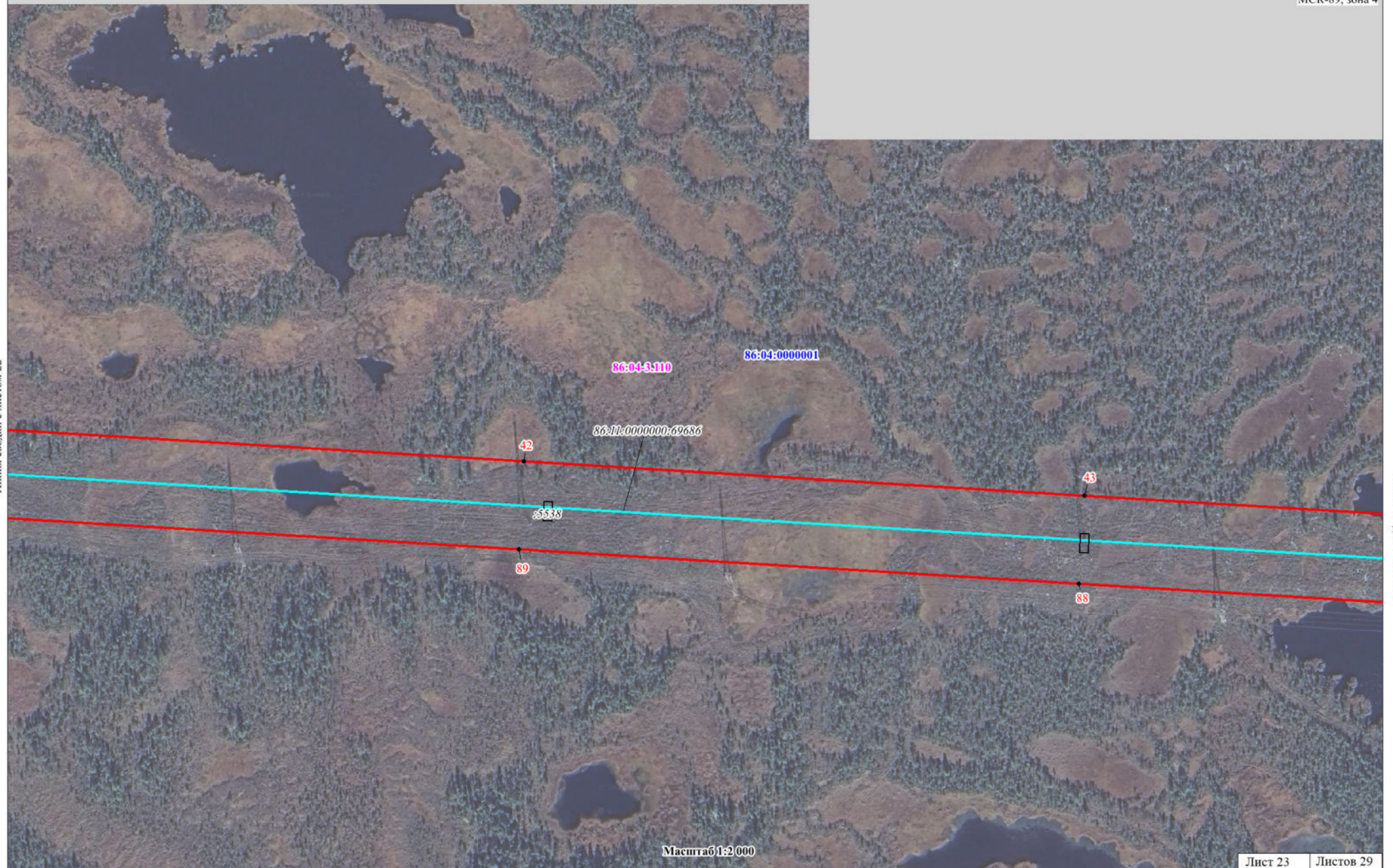


СХЕМА РАСПОЛОЖЕНИЯ ГРАНИЦ ПУБЛИЧНОГО СЕРВИТУТА

МСК-89, зона 4

Линия свода с листом 23

Линия свода с листом 25

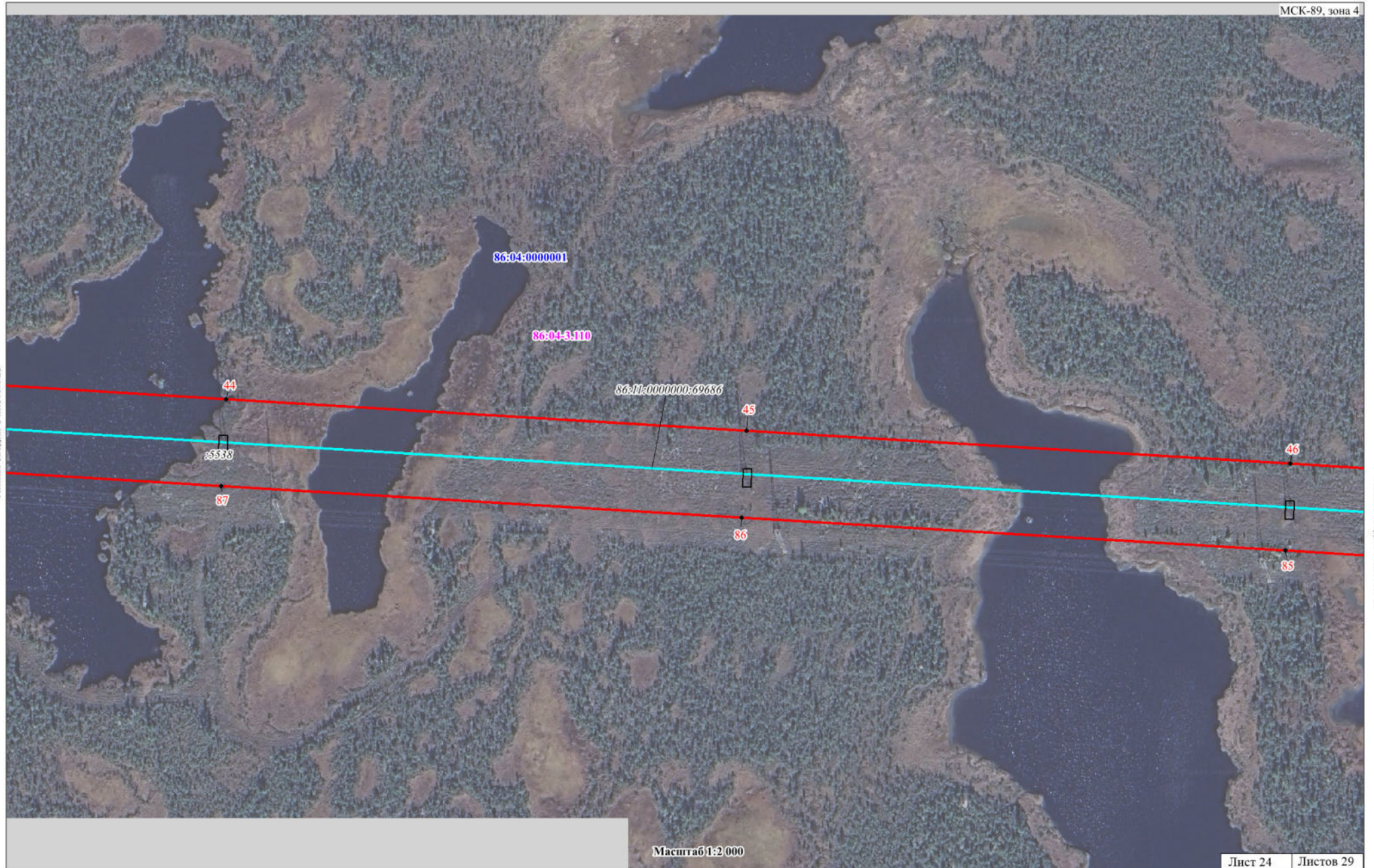
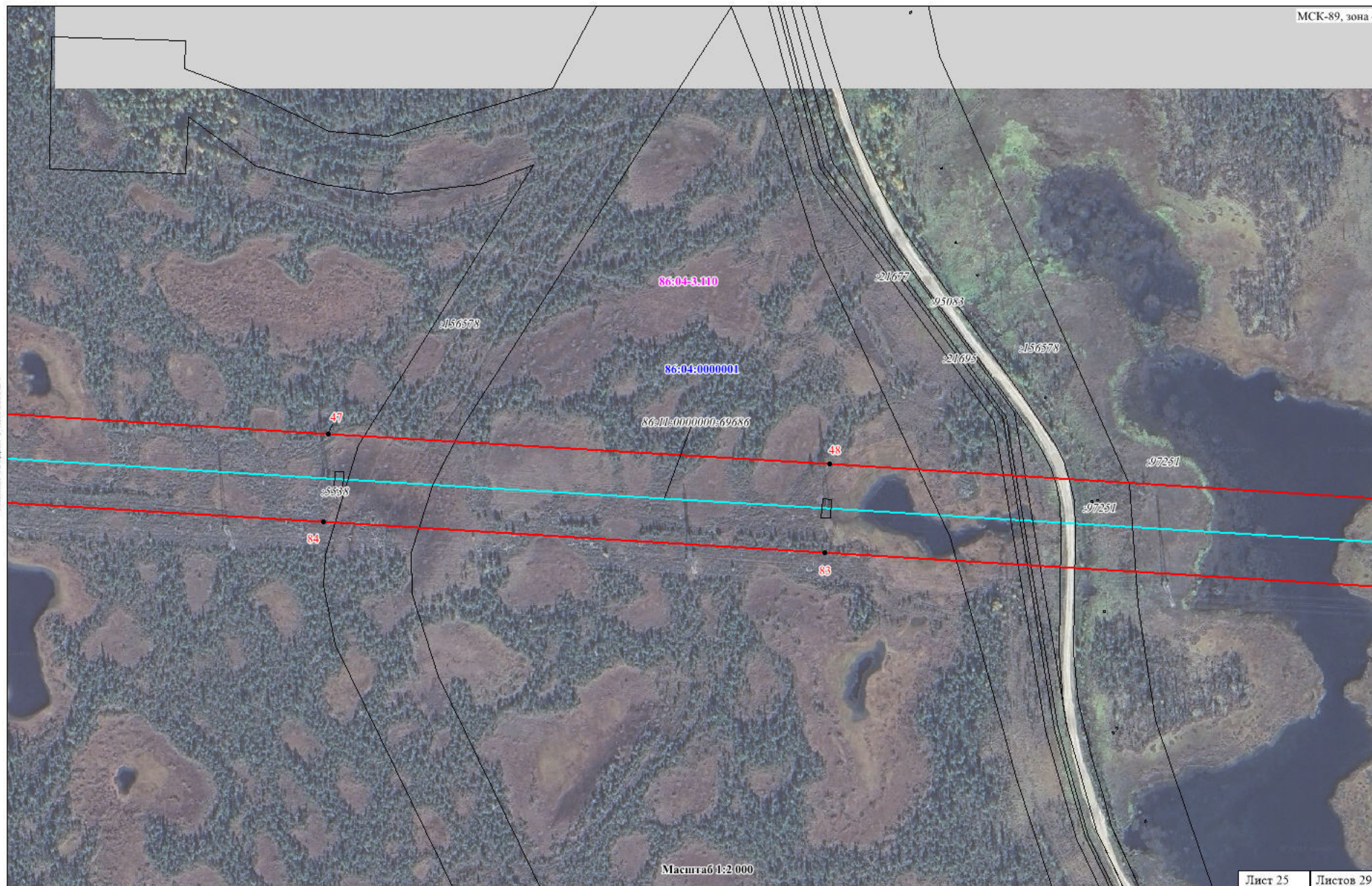


СХЕМА РАСПОЛОЖЕНИЯ ГРАНИЦ ПУБЛИЧНОГО СЕРВИТУТА

МСК-89, зона 4



Линия сводки с листом 24

Линия сводки с листом 26

СХЕМА РАСПОЛОЖЕНИЯ ГРАНИЦ ПУБЛИЧНОГО СЕРВИТУТА

МСК-89, зона 4

86:04:0110

86:04:0000001

86:11:0000000:69686

50

5538

81

51

80

Масштаб 1:2 000

Лист 26

Листов 29

Линия сводки с листом 25

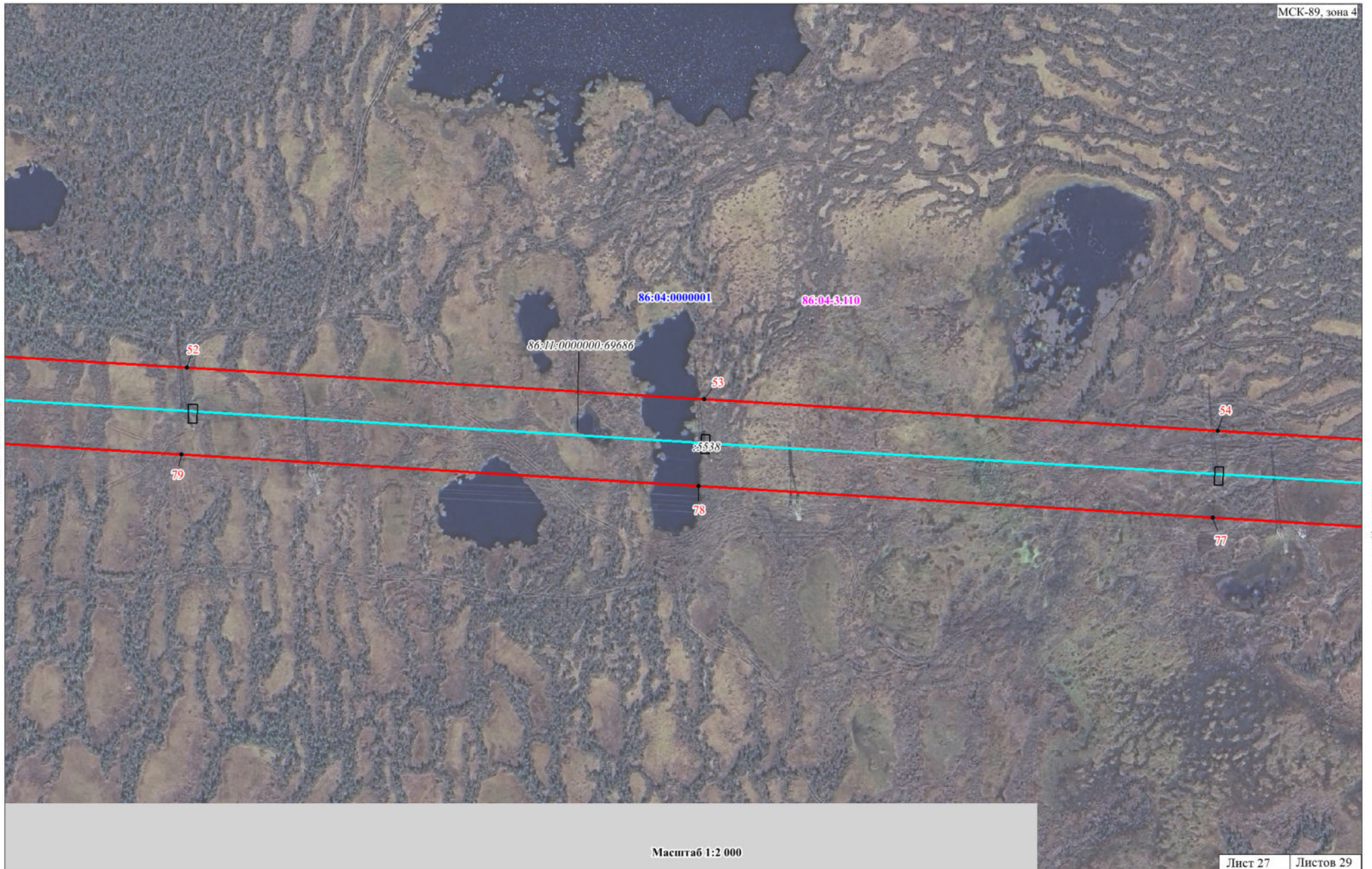
Линия сводки с листом 27

СХЕМА РАСПОЛОЖЕНИЯ ГРАНИЦ ПУБЛИЧНОГО СЕРВИТУТА

МСК-89, зона 4

Линия свода с листом 26

Линия свода с листом 28



Масштаб 1:2 000

Лист 27

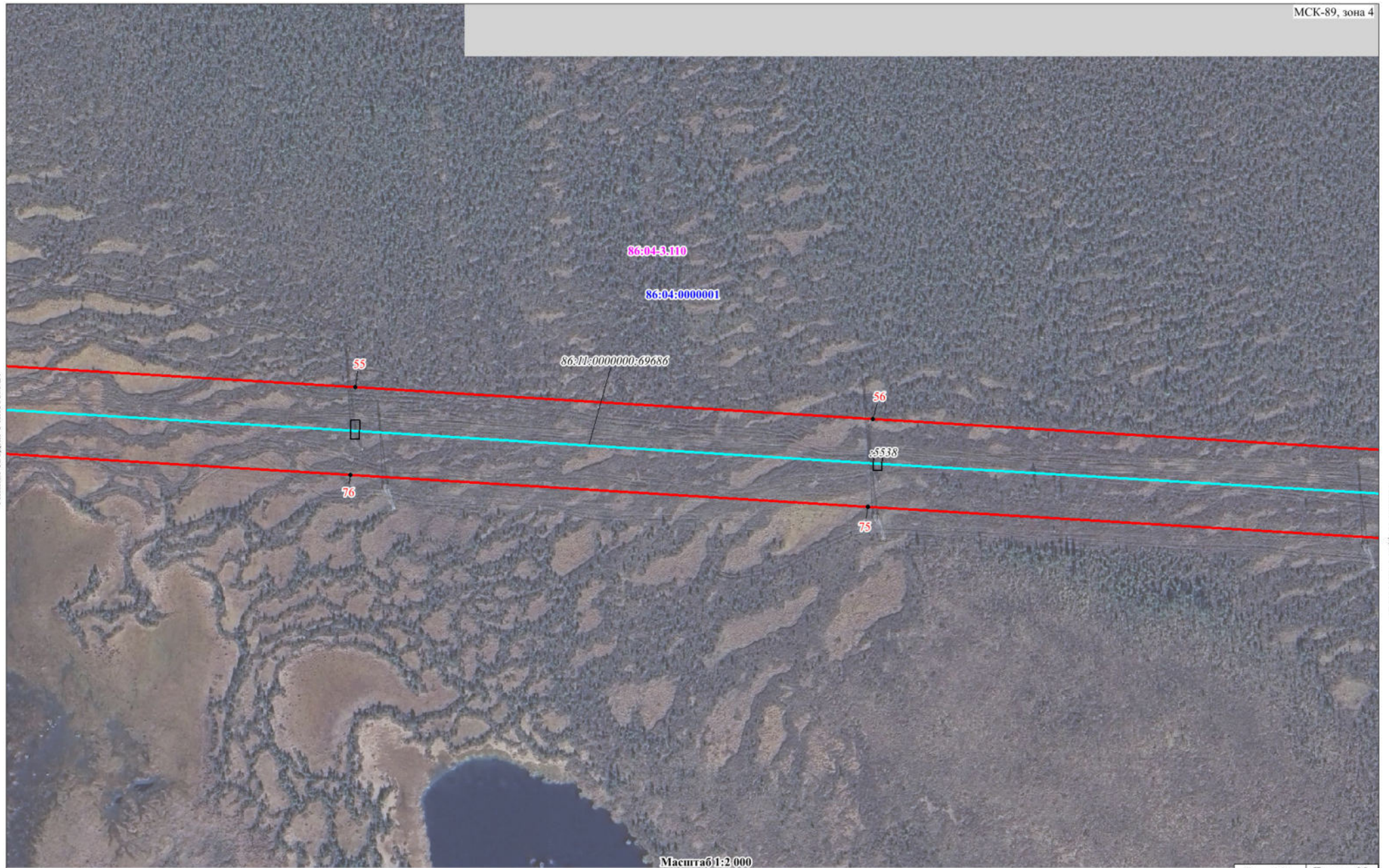
Листов 29

СХЕМА РАСПОЛОЖЕНИЯ ГРАНИЦ ПУБЛИЧНОГО СЕРВИТУТА

МСК-89, зона 4

Линия съедини с листом 27

Линия съедини с листом 29



Масштаб 1:2 000

