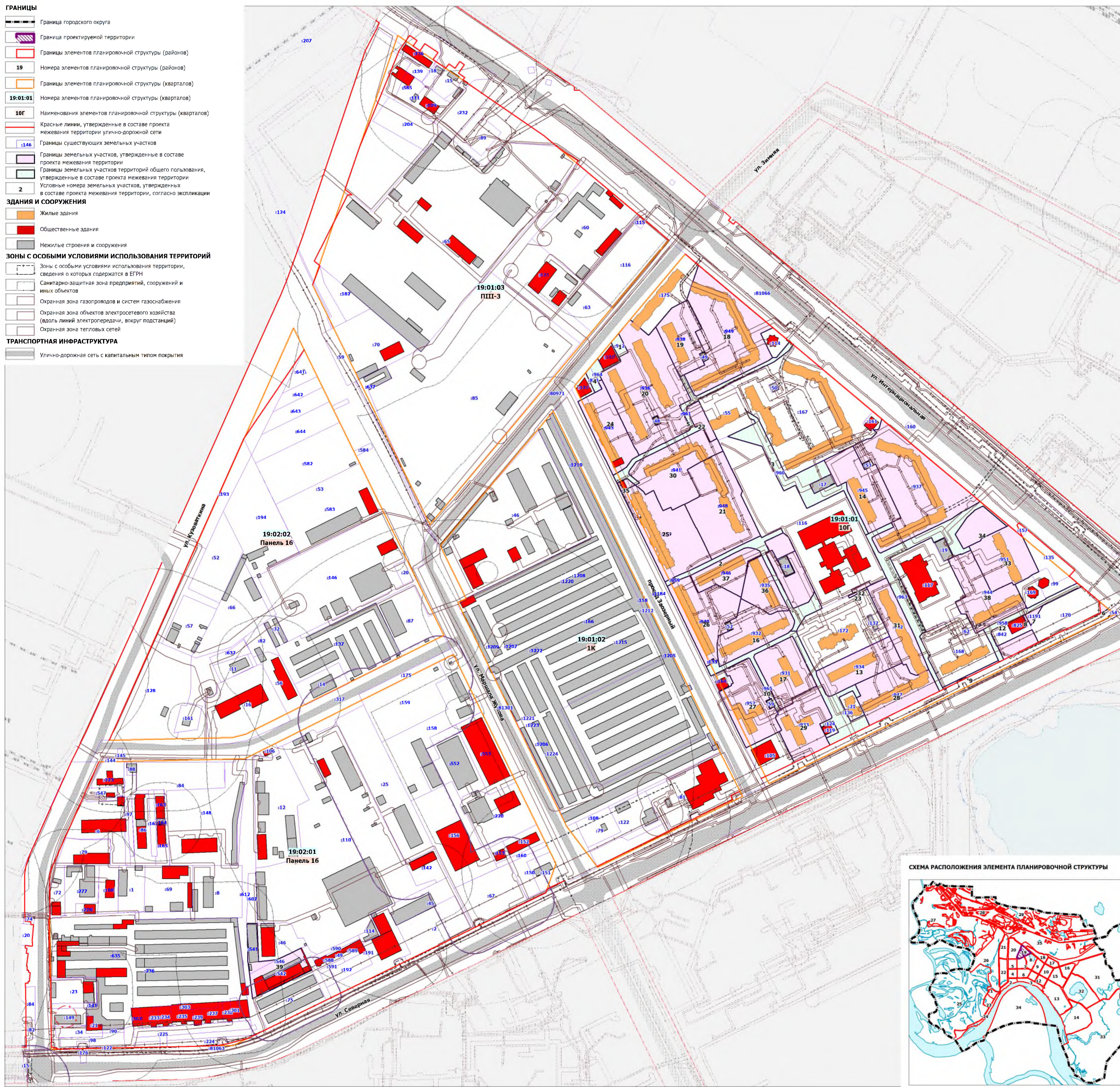


УСЛОВНЫЕ ОБОЗНАЧЕНИЯ

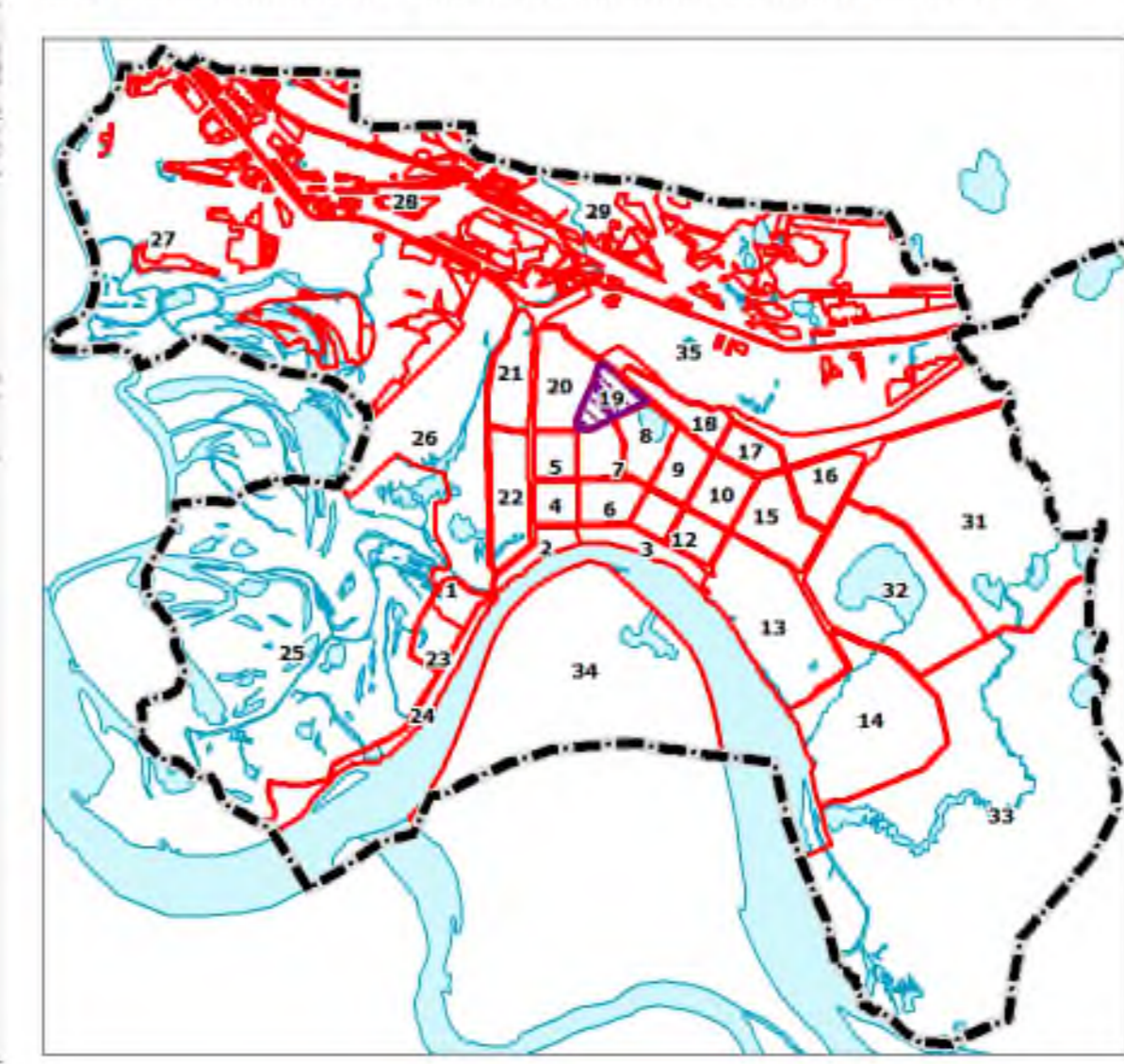
- ГРАНИЦЫ**
- Граница городского округа
 - Граница проектируемой территории
 - Границы элементов планировочной структуры (районов)
 - 19 Номера элементов планировочной структуры (районов)
 - Границы элементов планировочной структуры (кварталов)
 - 19:01:01 Номера элементов планировочной структуры (кварталов)
 - 10Г Наименования элементов планировочной структуры (кварталов)
 - Красные линии, утвержденные в составе проекта межевания территории улично-дорожной сети
 - 146 Границы существующих земельных участков
 - Границы земельных участков, утвержденные в составе проекта межевания территории
 - Границы земельных участков территорий общего пользования, утвержденные в составе проекта межевания территории
 - 2 Основные номера земельных участков, утвержденных в составе проекта межевания территории, согласно экспликации
- ЗДАНИЯ И СООРУЖЕНИЯ**
- Жилые здания
 - Общественные здания
 - Нежилое строения и сооружения
- ЗОНЫ С ОСОБЫМИ УСЛОВИЯМИ ИСПОЛЬЗОВАНИЯ ТЕРРИТОРИИ**
- Зоны с особыми условиями использования территории, сведения о которых содержатся в ЕГРН
 - Санитарно-защитная зона предприятий, сооружений и иных объектов
 - Охранная зона газопроводов и систем газоснабжения
 - Охранная зона объектов электросетевого хозяйства (вдоль линий электропередачи, вокруг подстанций)
 - Охранная зона тепловых сетей
- ТРАНСПОРТНАЯ ИНФРАСТРУКТУРА**
- Улично-дорожная сеть с капитальным типом покрытия



ЭКСПЛИКАЦИЯ ЗЕМЕЛЬНЫХ УЧАСТКОВ, ГРАНИЦЫ КОТОРЫХ УТВЕРЖДЕНЫ В СОСТАВЕ ПРОЕКТА МЕЖЕВАНИЯ ТЕРРИТОРИИ

Условный номер земельного участка	Местоположение земельного участка	Вид разрешенного использования земельного участка	Площадь земельного участка, кв.м.
Разработчик: Управление архитектуры и градостроительства администрации города Наименование утвержденного проекта: Проект межевания территории 10Г микрорайона города Нижневартовска Дата утверждения: 04.12.2015 № 2142			
1	ХМАО - Югра, г. Нижневартовск, 10Г микрорайон	общее пользование территории	389
2	ХМАО - Югра, г. Нижневартовск, 10Г микрорайон	общее пользование территории	2845
3	ХМАО - Югра, г. Нижневартовск, 10Г микрорайон	общее пользование территории	4557
4	ХМАО - Югра, г. Нижневартовск, 10Г микрорайон	общее пользование территории	627
5	ХМАО - Югра, г. Нижневартовск, 10Г микрорайон	общее пользование территории	2469
6	ХМАО - Югра, г. Нижневартовск, 10Г микрорайон, пересечение ул. Интернациональной и ул. Северной	обслуживание автотранспорта	91
7	ХМАО - Югра, г. Нижневартовск, 10Г микрорайон, пересечение ул. Интернациональной и ул. Северной	обслуживание автотранспорта	236
8	ХМАО - Югра, г. Нижневартовск, 10Г микрорайон, ул. Северная	магазины	38
9	ХМАО - Югра, г. Нижневартовск, 10Г микрорайон, ул. Северная, д. 9	жилая застройка	202
10	ХМАО - Югра, г. Нижневартовск, 10Г микрорайон	общее пользование территории	4324
11	ХМАО - Югра, г. Нижневартовск, 10Г микрорайон	общее пользование территории	5651
12	ХМАО - Югра, г. Нижневартовск, 10Г микрорайон	общее пользование территории	1324
13	ХМАО - Югра, г. Нижневартовск, 10Г микрорайон, ул. Северная, д. 5а	жилая застройка	4606
14	ХМАО - Югра, г. Нижневартовск, 10Г микрорайон, ул. Интернациональная, д. 2а	жилая застройка	5827
15	ХМАО - Югра, г. Нижневартовск, 10Г микрорайон, ул. Интернациональная, д. 2г/1, 2г/2, 2г/3	жилая застройка	13434
16	ХМАО - Югра, г. Нижневартовск, 10Г микрорайон, проезд Звонский, д. 6	жилая застройка	5127
17	ХМАО - Югра, г. Нижневартовск, 10Г микрорайон, ул. Северная, д. 3а	жилая застройка	4830
18	ХМАО - Югра, г. Нижневартовск, 10Г микрорайон, ул. Интернациональная, д. 2г/1, 2г/2, 2г/3	жилая застройка	11983
19	ХМАО - Югра, г. Нижневартовск, 10Г микрорайон, ул. Интернациональная, д. 2/4	жилая застройка	4319
20	ХМАО - Югра, г. Нижневартовск, 10Г микрорайон, проезд Звонский, д. 16а, 16б	жилая застройка	13616
21	ХМАО - Югра, г. Нижневартовск, 10Г микрорайон, проезд Звонский, д. 14а/1, 14а/2	жилая застройка	8948
22	ХМАО - Югра, г. Нижневартовск, 10Г микрорайон, проезд Звонский, д. 14б	жилая застройка	928
23	ХМАО - Югра, г. Нижневартовск, 10Г микрорайон, ул. Северная	жилая застройка	83
24	ХМАО - Югра, г. Нижневартовск, 10Г микрорайон, проезд Звонский, д. 16	жилая застройка	4892
25	ХМАО - Югра, г. Нижневартовск, 10Г микрорайон, проезд Звонский, д. 12	жилая застройка	8142
26	ХМАО - Югра, г. Нижневартовск, 10Г микрорайон, проезд Звонский, д. 8	жилая застройка	6326
27	ХМАО - Югра, г. Нижневартовск, 10Г микрорайон, проезд Звонский, д. 4	жилая застройка	5896
28	ХМАО - Югра, г. Нижневартовск, 10Г микрорайон, ул. Северная, д. 5, 7	жилая застройка	5618
29	ХМАО - Югра, г. Нижневартовск, 10Г микрорайон, ул. Северная, д. 3	жилая застройка	5102
30	ХМАО - Югра, г. Нижневартовск, 10Г микрорайон, проезд Звонский, д. 14а	жилая застройка	7232
31	ХМАО - Югра, г. Нижневартовск, 10Г микрорайон, ул. Северная, д. 7а	жилая застройка	4227
32	ХМАО - Югра, г. Нижневартовск, 10Г микрорайон, проезд Звонский, д. 8б	образование и просвещение	163
33	ХМАО - Югра, г. Нижневартовск, 10Г микрорайон, ул. Северная, д. 11/2	жилая застройка	5288
34	ХМАО - Югра, г. Нижневартовск, 10Г микрорайон	магазины	2132
35	ХМАО - Югра, г. Нижневартовск, 10Г микрорайон	магазины	244
36	ХМАО - Югра, г. Нижневартовск, 10Г микрорайон, проезд Звонский, д. 8а	жилая застройка	5442
37	ХМАО - Югра, г. Нижневартовск, 10Г микрорайон, проезд Звонский, д. 10	жилая застройка	4132
38	ХМАО - Югра, г. Нижневартовск, 10Г микрорайон, ул. Северная, д. 11/1	жилая застройка	6847
Разработчик: ООО "Нижневартковский землеустроительный центр" Наименование утвержденного проекта: Проект планировки территории и проект межевания территории Зеленого промышленного узла города Нижневартовска в части панели 16 Дата утверждения: 14.03.2018 № 6331			
39	ХМАО - Югра, г. Нижневартовск, улица Северная, дом 5/П, строение 3, панель №16	пищевая промышленность	3995

СХЕМА РАСПОЛОЖЕНИЯ ЭЛЕМЕНТА ПЛАНИРОВОЧНОЙ СТРУКТУРЫ



- Примечание:
- Границы особо охраняемых природных территорий отсутствуют.
 - Границы территорий объектов культурного наследия отсутствуют.
 - Границы лесничеств, лесопарков, участков лесничества, лесных кварталов, лесотаксационных выделов или частей лесотаксационных выделов отсутствуют.
 - Территория планировочного района расположена в приаздромной территории.