

УТВЕРЖДЕН:

Постановлением администрации города Нижневартовска

от «_____» _____ 2022г. № _____

ДОКУМЕНТАЦИЯ ПО ПЛАНИРОВКЕ ТЕРРИТОРИИ

**«Проект внесения изменений в проект межевания территории
планировочного района 7 г. Нижневартовска в части земельных участков с
кадастровыми номерами 86:11:0102007:12 и 86:11:0102007:63»**

Основная часть

Инв. № подл.	Подп. и дата	Взаи. инв. №

г. Нижневартовск 2022 г

Содержание

ОСНОВНАЯ ЧАСТЬ ПРОЕКТА МЕЖЕВАНИЯ ТЕРРИТОРИИ

1. Принципы образования земельного участка2
2. Методика установления границ земельных участков.....2

ГРАФИЧЕСКАЯ ЧАСТЬ

1. Чертеж межевания территории (Лист 1)

1. Принципы образования земельного участка

Образование земельных участков не должно приводить к вклиниванию, вкрапливанию, изломанности границ, чересполосице, невозможности размещения объектов недвижимости и другим препятствующим рациональному использованию и охране земель недостаткам, а также нарушать требования, установленные земельным кодексом, другими федеральными законами.

При образовании учитываются основные планировочные характеристики земельных участков:

1. Местоположение земельного участка относительно улиц и проездов общего пользования, наличие или отсутствие непосредственного выхода его границ на магистральные улицы;
2. Площадь земельного участка;
3. Форма земельного участка.

2. Методика установления границ земельных участков

Проект межевания территории разработан согласно существующими правилами землепользования и застройки на территории города Нижневартовска.

Вид разрешенного использования для образуемых земельных участков устанавливается в соответствии с классификатором видов разрешенного использования земельных участков, утвержденным приказом Росреестра от 10.11.2020 №П/0412.

Экспликация исходных земельных участков представлена в Таблице 1.

Экспликация размеры образуемых земельных участков представлена в Таблице 2.

Земельные участки :ЗУ1 и :ЗУ2 образуются путем перераспределения земельных участков с кадастровыми номерами 86:11:0102007:12 и 86:11:0102007:63.

Координаты поворотных точек образуемых земельных участков представлены в Таблице 3.

Таблица 1

Кадастровый номер земельного участка	Площадь земельного участка, кв.м	Вид права	Форма собственности	Вид разрешенного использования земельного участка	Условный номер земельного участка
86:11:0102007:12	1540	аренда	данные о правообладателе отсутствуют	под существующие нежилые встроенные помещения №1009, 1010, 1012, 1013 - (офис) с отдельным входом	:12
86:11:0102007:63	5021	аренда	данные о правообладателе отсутствуют	под проектирование реконструкции части здания детского сада №41 под спортивно-оздоровительный и досуговый центр	:63

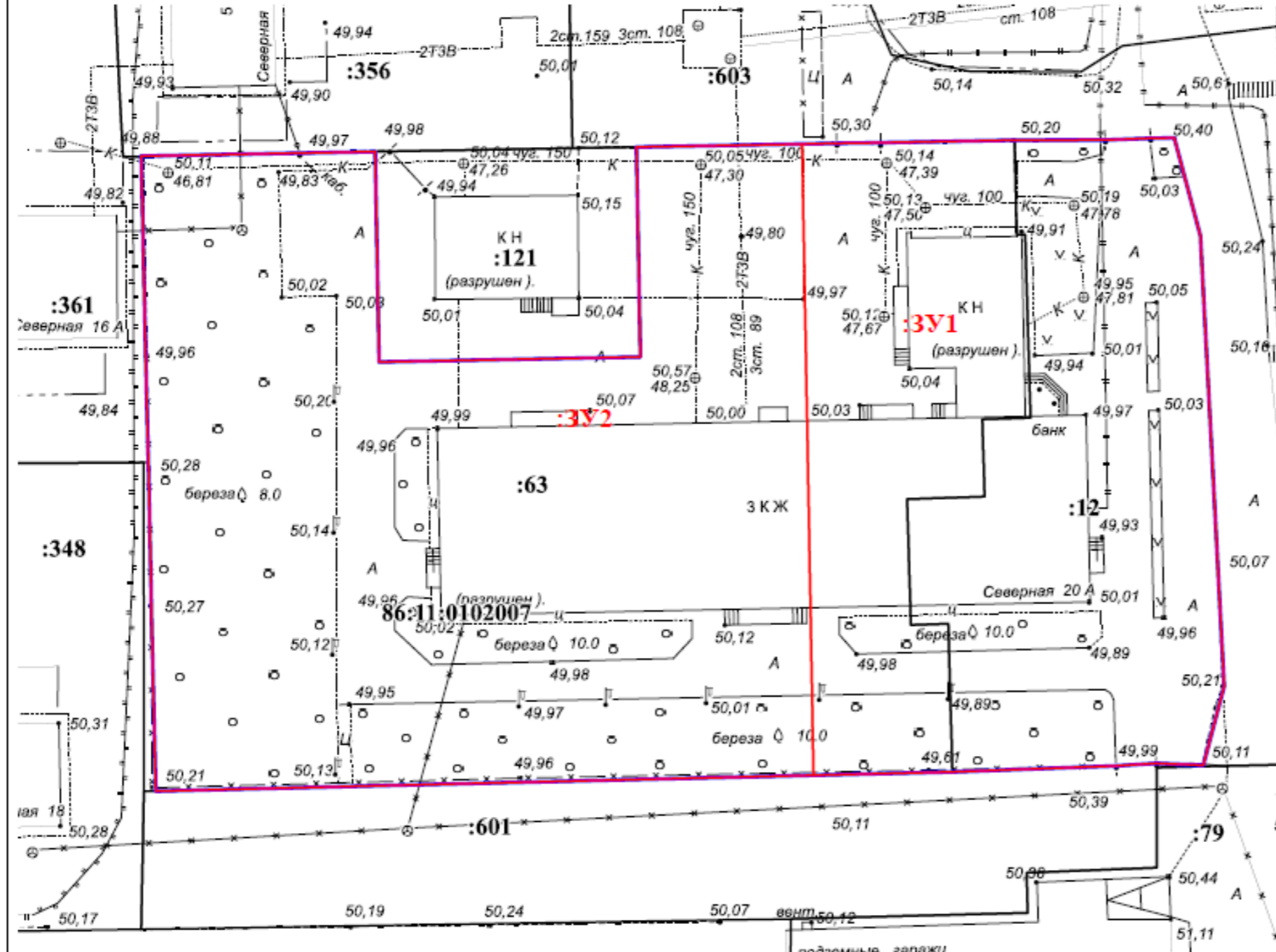
Таблица 2

№ земельного участка	Площадь образуемого земельного участка, га	Вид разрешенного использования	Категория земель	Доступ к земельному участку	Местоположение земельного участка
:ЗУ1	2690	Здравоохранение	Земли населенных пунктов	86:11:0102007:603	Ханты-Мансийский автономный округ- Югра, город Нижневартовск, улица Северная, дом 20А
:ЗУ2	3871	Здравоохранение	Земли населенных пунктов	86:11:0102007:603	Ханты-Мансийский автономный округ- Югра, город Нижневартовск, улица Северная, дом 20А

Координаты поворотных точек образуемых земельных участков

Номер поворотной точки	Координаты, м	
	X	Y
1	2	3
:ЗУ1		
1	949664,94	4419232
2	949665,12	4419236,69
3	949665,16	4419239,15
4	949655,05	4419241,86
5	949608,54	4419244,32
6	949600,38	4419242,16
7	949600,57	4419237,3
8	949600,32	4419233,13
9	949599,69	4419216,23
10	949599,35	4419201,88
11	949633,85	4419201,24
12	949664,52	4419200,68
13	949664,59	4419204,35
14	949664,65	4419207,39
15	949664,93	4419222,67
:ЗУ2		
12	949664,52	4419200,68
11	949633,85	4419201,24
10	949599,35	4419201,88
16	949598,19	4419154,11
17	949598,15	4419152,63
18	949597,71	4419133,89
19	949614,51	4419133,49
20	949631,07	4419133,13
21	949631,64	4419133,12
22	949638,43	4419132,95
23	949663,29	4419132,39
24	949663,55	4419146,27
25	949663,73	4419156,57
26	949642,03	4419156,97
27	949642,53	4419183,97
28	949664,21	4419183,57

Чертеж межевания территории



Условные обозначения

- границы образуемых земельных участков
- границы существующих земельных участков
- границы подготовки документации по планировке территории
- 86:11:0102007** - номер кадастрового квартала
- :63** - кадастровый номер земельного участка
- :3У1** - номер образуемого земельного участка

Изм.	Кол.уч.	Лист	Масш.	Подпись	Дата
Разраб.					

Проект внесения изменений в проект межевания территории
планировочного района 7 г. Нижневартовска в части земельных участков с
кадастровыми номерами 86:11:0102007:12 и 86:11:0102007:63

Основная часть	Стадия	Лист	Листов
	П	1	1

М 1 : 500