



МЕРЫ ПОДДЕРЖКИ

МАЛОГО И СРЕДНЕГО
ПРЕДПРИНИМАТЕЛЬСТВА НА 2024 ГОД



ПОДДЕРЖИВАЯ, РАЗВИВАЕМ МАЛЫЙ БИЗНЕС ЮГРЫ

НАПРАВЛЕНИЯ ДЕЯТЕЛЬНОСТИ ФОНДА

- 1 Информационная и консультационная поддержка
- 2 Образовательная поддержка
- 3 Поддержка экспорта
- 4 Финансовая поддержка
- 5 Поддержка субъектов креативных индустрий
- 6 Развитие социального предпринимательства

ИНФОРМАЦИОННАЯ И КОНСУЛЬТАЦИОННАЯ ПОДДЕРЖКА



КОМПЛЕКСНЫЕ МЕРЫ ПОДДЕРЖКИ СМСП

- ◆ Разработка брендбука
- ◆ Создание видеоролика
- ◆ Проработка финансовой модели
- ◆ Услуга по разработке сайта
- ◆ Печать полиграфической продукции
- ◆ Контекстная реклама в Яндекс.Директ
- ◆ Юридическое консультирование по вопросам ведения бизнеса
- ◆ Создание аудиоролика и размещение на радио
- ◆ Размещение продукции и услуг на ЭТП
- ◆ Содействие в разработке франшизы и франчайзингового предложения
- ◆ Оформление и продвижение профиля в соцсети «ВКонтакте»
- ◆ Содействие в организации финансовой деятельности и ведению бухгалтерской отчетности

ВАЖНО! для ИП и ООО обязательна регистрация на Цифровой платформе МСП.РФ

ИНФОРМАЦИОННАЯ И КОНСУЛЬТАЦИОННАЯ ПОДДЕРЖКА



КОМПЛЕКС УСЛУГ ДЛЯ САМОЗАНЯТЫХ ГРАЖДАН

Разработка брендбука

Оформление и продвижение профиля в соцсети «ВКонтакте»

Изготовление презентационного видеоролика и фотоматериала

Размещение продукции и услуг на ЭТП

НУЖНА КОНСУЛЬТАЦИЯ?

Центр информационно-
консультационного
сопровождения

8 800 101-01-01

ciks@mb-ugra.ru

ОБРАЗОВАТЕЛЬНАЯ ПОДДЕРЖКА

ДЛЯ НАЧИНАЮЩИХ ПРЕДПРИНИМАТЕЛЕЙ

- ◆ Школа соц. предпринимательства
- ◆ Курсы начинающего предпринимателя
- ◆ Бизнес-старт для СЗ
- ◆ Мама в бизнесе
- ◆ Программы Корпорации МСП:
«Азбука предпринимательства» / Модульные программы
- ◆ Курс по бизнес-планированию
- ◆ Акселератор стартапов

ДЛЯ ДЕЙСТВУЮЩИХ ПРЕДПРИНИМАТЕЛЕЙ

- ◆ Акселерационные программы
- ◆ Семинары, тренинги, мастер-классы, на развитие бизнес-компетенций
- ◆ Круглые столы, форумы, конкурсы, премии
- ◆ Участие в госзакупках
- ◆ Курс по работе на маркетплейсах
- ◆ Федеральные партнерские программы: «Школа предпринимательства» / «Школа бизнеса»
- ◆ Региональная школа экспертов
- ◆ Бизнес-наставничество

ДЛЯ МОЛОДЁЖИ

- ◆ Деловые игры, тренинги, мастер-классы
- ◆ Кубок Югры по управлению бизнесом
- ◆ Конкурс «Молодой предприниматель Югры»
- ◆ Акселерационная программа для молодых предпринимателей
- ◆ Обучающий курс по основам предпринимательства для студентов



ПОДДЕРЖКА СОЦИАЛЬНЫХ ПРЕДПРИНИМАТЕЛЕЙ

- ◆ Информационно-консультационное сопровождение
- ◆ Проведение обучающих мероприятий: семинаров, мастер-классов, тренингов и др.
- ◆ Обеспечение участия социальных предпринимателей в региональных и федеральных конкурсах
- ◆ Продвижение, поддержка, сопровождение и тиражирование социальных проектов
- ◆ Привлечение негосударственного финансирования в социальные проекты
- ◆ Иные мероприятия, направленные на создание условий для развития социального предпринимательства в регионе

ПРОЕКТЫ

- ◆ Школа социального предпринимательства
- ◆ Специализированные курсы по отраслевым направлениям социального бизнеса
- ◆ Акселерационные программы
- ◆ Форумные и обучающие мероприятия
- ◆ Адаптация молодых людей, отбывающих наказание в местах лишения свободы

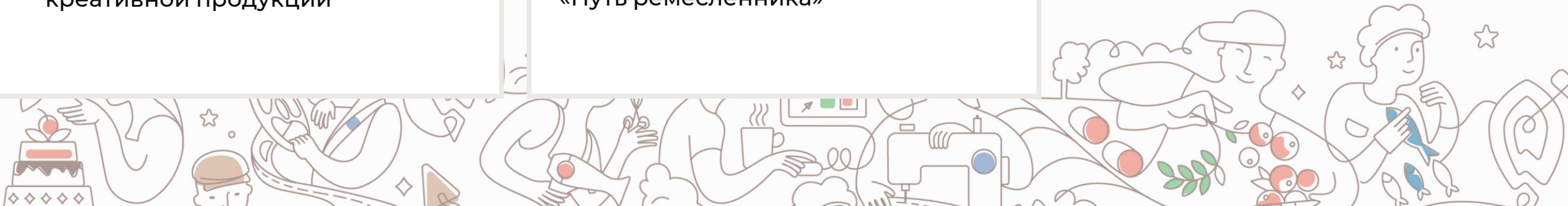
ПОДДЕРЖКА СУБЪЕКТОВ КРЕАТИВНЫХ ИНДУСТРИЙ (КИ)

УПАКОВКА И ПРОДВИЖЕНИЕ ПРОДУКЦИИ

- ◆ Разработка брендбука
- ◆ Контекстная реклама
- ◆ Фотосъемка продукции
- ◆ Создание видеороликов
- ◆ Отраслевые ярмарки и выставки
- ◆ Товарный знак «Сделано в Югре!»
- ◆ Размещение на онлайн-витрине креативной продукции

ПРОЕКТЫ

- ◆ Акселератор креативных индустрий
- ◆ Курсы повышения квалификации по интеллектуальной собственности
- ◆ Премия в сфере КИ
- ◆ Слёт креативных предпринимателей Югры
- ◆ Семинары, тренинги, мастермайнды
- ◆ Обучающая программа «Путь ремесленника»
- ◆ содействие в получении статуса субъекта КИ
- ◆ консультации по доступным мерам поддержки и грантовым конкурсам
- ◆ информирование о мероприятиях в сфере КИ
- ◆ подготовка писем поддержки для участия в грантовых конкурсах субъектам КИ



ПОДДЕРЖКА ЭКСПОРТА

Информационная и консультационная поддержка по вопросам внешнеэкономической деятельности

- ◆ Консультирование по условиям экспорта товаров и услуг на зарубежные рынки
- ◆ Информирование о мерах поддержки развития экспортной деятельности

Образовательная поддержка по вопросам внешнеэкономической деятельности

- ◆ Школа экспорта РЭЦ | АО «Российский экспортный центр»
- ◆ Мастер-классы, вебинары, круглые столы для предпринимателей по вопросам внешнеэкономической деятельности

Финансовая поддержка

- ◆ Экспортный кешбэк

Содействие выходу предприятий на внешние рынки

- ◆ Сопровождение экспортных контрактов
- ◆ Поиск и подбор иностранного покупателя
- ◆ Участие в международных выставочно-ярмарочных мероприятиях и бизнес-миссиях
- ◆ Организация приезда иностранных делегаций
- ◆ Размещение на международных электронных торговых площадках
- ◆ Содействие в транспортировке продукции

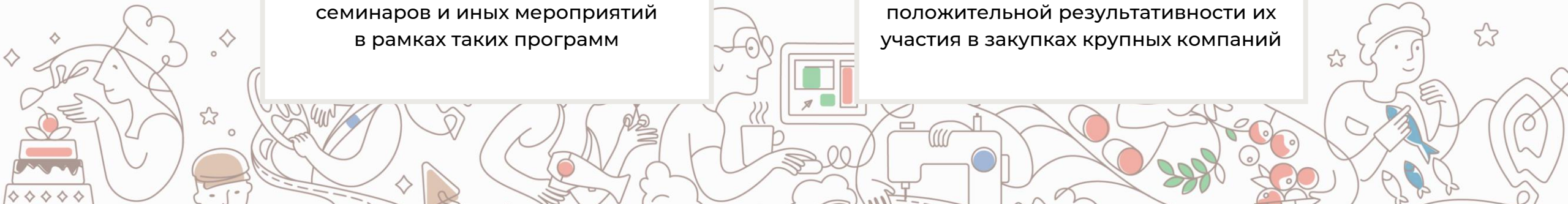
УЧАСТИЕ В ЗАКУПКАХ С ИСПОЛЬЗОВАНИЕМ ЦИФРОВОЙ ПЛАТФОРМЫ МСП

Консультации по вопросам участия в закупках в соответствии с Федеральным Законом № 223-ФЗ и постановлением Правительства Российской Федерации № 1352

Поиск поставщиков, налаживание сотрудничества с российскими и иностранными компаниями, заинтересованными в поставках российской продукции, в том числе в условиях импортозамещения

Информирование об обучающих программах в сфере закупок с предоставлением графиков семинаров и иных мероприятий в рамках таких программ

Содействие в реализации мероприятий по «выращиванию» субъектов МСП с целью повышения положительной результативности их участия в закупках крупных компаний



СОДЕЙСТВИЕ В РЕАЛИЗАЦИИ ПРОЕКТОВ

- ◆ Анализ потенциала МСП, выявление текущих потребностей и проблем предприятий, влияющих на их конкурентоспособность
- ◆ Выявление производственных предприятий Югры (МСП), имеющих потенциал к освоению новых видов продукции и внедрению инноваций
- ◆ Содействие в получении мер государственной и финансовой поддержки от организаций инфраструктуры поддержки и институтов развития МСП
- ◆ Консультации по вопросам реализации инвестиционных проектов
- ◆ Помощь в получении заёмного финансирования



КОМПЕНСАЦИЯ БАНКОВСКОЙ ПРОЦЕНТНОЙ СТАВКИ И ЛИЗИНГОВЫХ ПЛАТЕЖЕЙ

70%

от суммы фактически уплаченных процентов либо лизинговых платежей и первоначального взноса

- ◆ Резидентам технопарков
- ◆ Экспортно-ориентированным СМСП
- ◆ Участникам программы «Выращивание»
- ◆ Резидентам индустриальных или промышленных парков
- ◆ СМСП, осуществляющим основную деятельность в сфере производства
- ◆ СМСП, имеющим заключенный договор кредита или лизинга на приобретение высокотехнологичного оборудования и техники

30%

Для остальных СМСП



Заявить расходы можно за период **с 1 января года**, предшествующего году подачи заявки



Максимальный размер компенсации **1 000 000₽**



Срок рассмотрения заявления **не более 20 рабочих дней**

ПРОГРАММА «ВЫРАЩИВАНИЕ»



Развитие СМСП в качестве поставщиков и исполнителей для крупных заказчиков

ПРИОРИТЕТ

- ◆ проекты производственного сектора имеющие потребность:
 - в обновлении производственных фондов
 - в сертификации с целью соответствия требованиям заказчика
- ◆ проекты по созданию инновационного продукта или технологии

50%

Возмещение фактически понесенных и документально подтвержденных затрат на приобретение оборудования и лицензионных программных продуктов



Максимальный размер компенсации – 1 млн. руб.



Заявить расходы можно за период до 24 месяцев, предшествующих месяцу регистрации заявления СМСП

КЕШБЭК НА МАРКЕТПЛЕЙСЫ



Финансовая поддержка Субъектов в целях возмещения части затрат, на оплату услуг торговых площадок по продажам товаров, работ и услуг в сети Интернет

80%

от расходов, произведенных Заявителем в течение 12 месяцев до даты подачи Заявки



Максимальный совокупный размер кешбэка – 200 тыс. руб.



Срок рассмотрения заявления не более 20 рабочих дней

ПРЕДОСТАВЛЯЕТСЯ НА ВОЗМЕЩЕНИЕ ЧАСТИ ЗАТРАТ

- ◆ оплата комиссии маркетплейсам за услуги, связанные с реализацией товаров или предоставлением прав пользования на программное обеспечение включая приложения для смартфонов ;
- ◆ размещение и продвижение товаров и услуг или предоставлением прав пользования на программное обеспечение включая приложения для смартфонов ;
- ◆ оплата услуг маркетплейсов за доставку товаров.

СТРАХОВОЙ КЕШБЭК



Финансовая поддержка Субъектов в форме компенсации затрат за уплату Субъектом страховых взносов за Трудоустроенных граждан

КТО МОЖЕТ УЧАСТВОВАТЬ?

- ◆ Субъекты МСП трудоустроившие граждан не ранее 01.10.2023 (принятие на работу в списочный состав гражданина, не являющегося внешним совместителем и не выполняющего работы по договору гражданско-правового характера)



Сумма страховых взносов, уплаченных Заявителем за период не менее 3 (трех) месяцев и не более, чем 12 (двенадцать) месяцев, предшествующих месяцу регистрации заявления



Максимальный совокупный размер страхового кешбэка – **1 млн. руб.**



Срок рассмотрения заявления **не более 20 рабочих дней**

ИННОВАЦИОННЫЙ СЕРТИФИКАТ



Инновационные компании – субъекты, в том числе участники инновационных территориальных кластеров, деятельность которых заключается в практическом применении (внедрении) результатов интеллектуальной деятельности в МО округа

Реализация Инновационного сертификата – заключение между Фондом и Заявителем Соглашения о предоставлении услуг с привлечением в качестве исполнителя НИПП-организации в пределах размера максимальной суммы поддержки



Максимальная сумма сертификата поддержки – **5 млн. руб.**



Срок реализации – не позднее 20 декабря года, в котором принято решение о выдаче сертификата

ПРЕДОСТАВЛЯЮТСЯ ПО СЛЕДУЮЩИМ НАПРАВЛЕНИЯМ

- ◆ НИОКР для получения технического и экономического целесообразности создания, производства и внедрения нового продукта
- ◆ Инжиниринговые услуги
- ◆ Прототипирование и создание опытного образца
- ◆ Услуги по оформлению документов соответствия на производимую продукцию
- ◆ Патентно-лицензионные услуги

НИПП-организации – научные, инжиниринговые, патентные и производственные организации любых форм собственности, обладающие необходимым опытом и знаниями в области прикладных научных исследований, инжиниринга, прав на результаты интеллектуальной деятельности, материально-технической базой, способные качественно оказывать услуги Инновационным компаниям

БИЗНЕСЮГРЫ.РФ

ПОРТАЛ МАЛОГО И СРЕДНЕГО
ПРЕДПРИНИМАТЕЛЬСТВА



ПЕРЕХОДИТЕ НА САЙТ,
УЗНАЙТЕ ПОЛЕЗНУЮ ИНФОРМАЦИЮ

