



АДМИНИСТРАЦИЯ ГОРОДА НИЖНЕВАРТОВСКА
ДЕПАРТАМЕНТ
МУНИЦИПАЛЬНОЙ СОБСТВЕННОСТИ И ЗЕМЕЛЬНЫХ РЕСУРСОВ

П Р И К А З

ДР. Н. ДР. С.

№ 1675/36-01-П

Об установлении публичного сервитута

Руководствуясь статьями 23, 39.37 - 39.50 Земельного кодекса Российской Федерации, Федеральным законом от 08.11.2007 №257-ФЗ «Об автомобильных дорогах и о дорожной деятельности в Российской Федерации и о внесении изменений в отдельные законодательные акты Российской Федерации», распоряжением администрации города от 14.04.2017 №527-р «Об утверждении Положения о департаменте муниципальной собственности и земельных ресурсов администрации города», на основании заявления заинтересованного лица

П Р И К А З Ы В А Ю:

1. Установить право ограниченного пользования (публичный сервитут) в интересах общества с ограниченной ответственностью «Нижневартовскгаз», внесенному в Единый государственный реестр юридических лиц с государственным регистрационным номером 1048600524103, в целях размещения объекта: «сеть газораспределения под давлением до 1,2 мегапаскаля включительно», для газоснабжения населения на часть земельного участка площадью 2 452 кв.м, входящей в состав земельного участка площадью 79 059 кв.м с кадастровым номером 86:11:0000000:81386, местоположение земельного участка: Ханты-Мансийский автономный округ - Югра, город Нижневартовск, в границах полосы отвода автомобильной дороги (кадастровый номер 86:11:0000000:897), согласно приложению.

Общество с ограниченной ответственностью «Нижневартовскгаз» после прекращения действия сервитута обязано привести земельный участок в состояние, пригодное для его использования в соответствии с разрешенным использованием.

2. Обществу с ограниченной ответственностью «Нижневартовскгаз»:
- заключить с муниципальным бюджетным учреждением «Управление по дорожному хозяйству и благоустройству города Нижневартовска» (В.Ю. Хвостанцев) соглашение об осуществлении публичного сервитута

в отношении части земельного участка, указанного в пункте 1 настоящего приказа, в границах полосы отвода автомобильной дороги;

- обеспечить внесение правообладателям земельного участка платы за публичный сервитут, определенной в соответствии с действующим законодательством;

- приступить к осуществлению деятельности, для обеспечения которой установлен публичный сервитут, со дня заключения соглашения о его осуществлении.

3. Публичный сервитут устанавливается сроком на 11 месяцев.

4. Отделу землепользования управления земельными ресурсами департамента муниципальной собственности и земельных ресурсов администрации города (С.В. Рябцева) в течение пяти рабочих дней со дня принятия решения об установлении публичного сервитута:

- выдать настоящий приказ обществу с ограниченной ответственностью «Нишневартовскгаз»;

- разместить настоящий приказ на официальном сайте органов местного самоуправления города Нижневартовска.

5. Контроль за выполнением приказа возложить на начальника отдела землепользования управления земельными ресурсами департамента муниципальной собственности и земельных ресурсов администрации города С.В. Рябцеву.

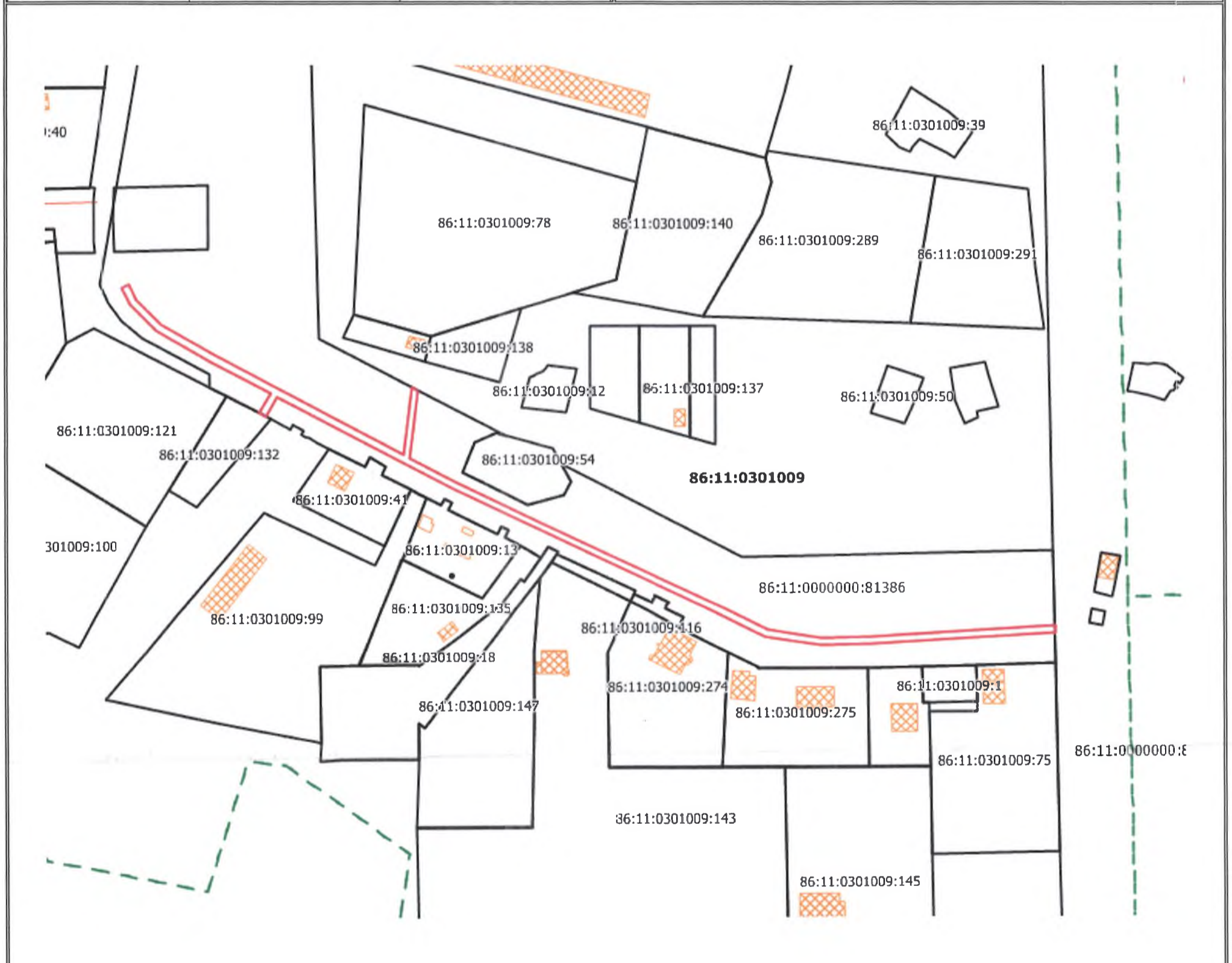
Исполняющий обязанности
директора департамента



Н.Ю. Антонова

Схема границ сервитута на кадастровом плане территории

Площадь земельного участка <u>2452</u> м ²					
Обозначение характерных точек границ	Координаты, м		Обозначение характерных точек границ	Координаты, м	
	X	Y		X	Y
1	948 075.07	4 416 417.64	20	948 088.91	4 416 307.31
2	948 073.09	4 416 421.42	21	948 105.95	4 416 277.55
3	948 035.85	4 416 416.70	22	948 120.59	4 416 262.91
4	948 022.72	4 416 441.65	23	948 129.75	4 416 258.47
5	947 998.07	4 416 492.86	24	948 131.49	4 416 262.07
6	947 941.08	4 416 613.02	25	948 122.94	4 416 266.21
7	947 936.86	4 416 642.86	26	948 109.16	4 416 280.00
8	947 937.52	4 416 670.52	27	948 092.41	4 416 309.23
9	947 943.30	4 416 770.76	28	948 037.84	4 416 412.92
10	947 939.28	4 416 770.84			
11	947 933.53	4 416 670.68			
12	947 932.85	4 416 642.63			
13	947 937.21	4 416 611.86			
14	947 994.46	4 416 491.14			
15	948 019.15	4 416 439.85			
16	948 069.70	4 416 343.81			
17	948 058.78	4 416 337.59			
18	948 060.62	4 416 334.01			
19	948 071.56	4 416 340.26			



Масштаб 1: 2500

Условные обозначения:

- граница предполагаемых к использованию для размещения объектов земель на кадастровом плане территории
- граница земельного участка, включенная в ГКН
- граница объектов капитального строительства
- граница кадастрового квартала

- 86:11:0000000:81386** надписи кадастрового номера земельного участка, поставленного на ГКУ
- 86:11:0301009** Надпись номера кадастрового квартала
- МСК86_Зона_4** система координат