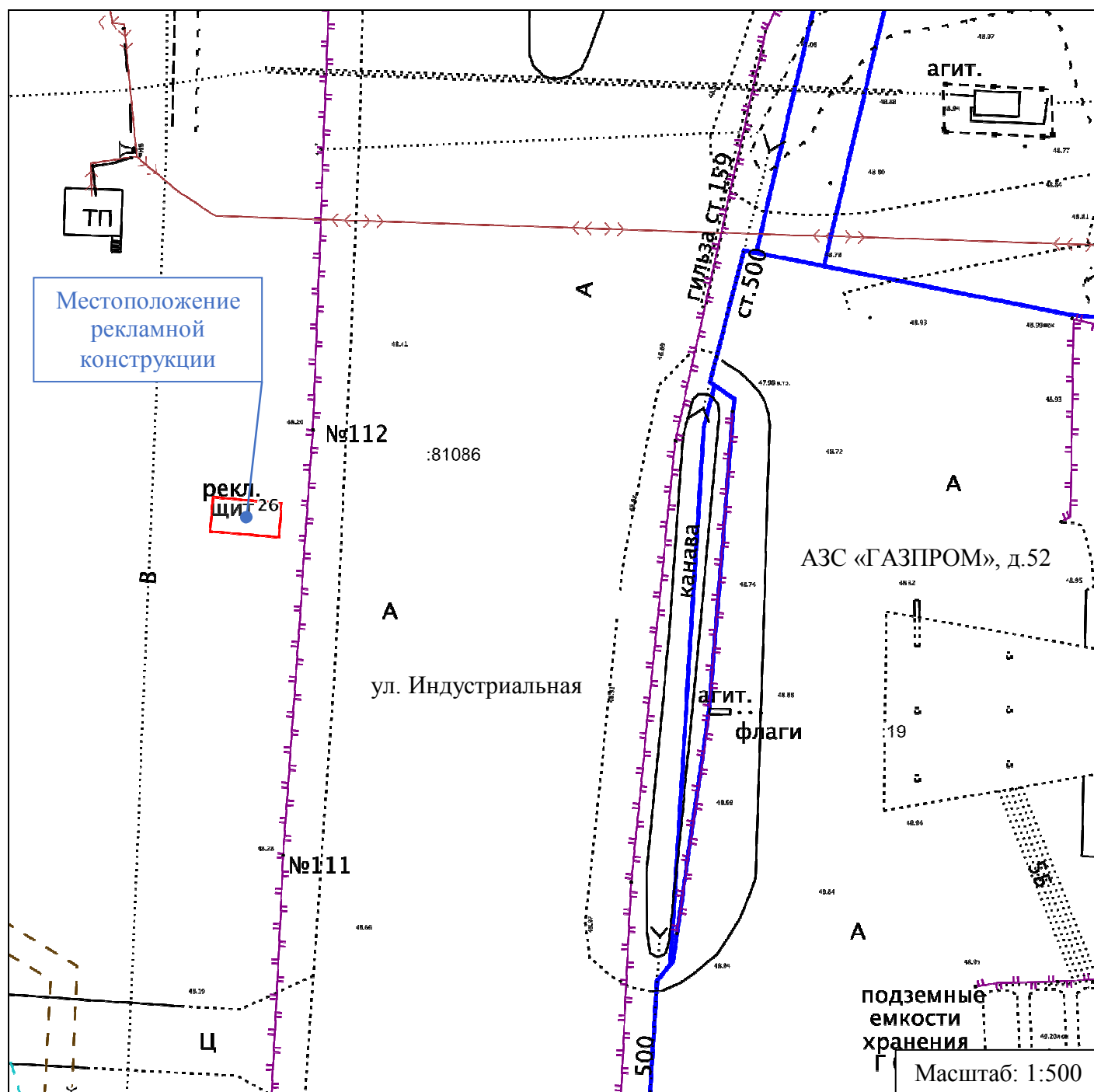


Выкопировка
из муниципальной геоинформационной системы
города Нижневартовска



№ п/п	X	Y
1	4 417 749,99	951 769,12

Местоположение рекламной конструкции	г. Нижневартовск, ул. Индустриальная, ЗПУ, панель №1, напротив АЗС "ГАЗПРОМ"
Тип рекламной конструкции	отдельно стоящий двухсторонний рекламный щит со статическим или динамическим заполнением, с габаритными размерами информационного поля одной стороны 3,0 м (высота) x 6,0 м (ширина)