



АДМИНИСТРАЦИЯ ГОРОДА НИЖНЕВАРТОВСКА
ДЕПАРТАМЕНТ
МУНИЦИПАЛЬНОЙ СОБСТВЕННОСТИ И ЗЕМЕЛЬНЫХ РЕСУРСОВ

П Р И К А З

28.06.2021

№ 1493/36-01-17

Об установлении публичного
сервитута в отношении
земельного участка с
кадастровым номером
86:11:0000000:82193

Рассмотрев заявление общества с ограниченной ответственностью «Гарант-Строй», руководствуясь пунктом 19 статьи 23 Земельного кодекса Российской Федерации, Федеральным законом от 08.11.2007 №257-ФЗ «Об автомобильных дорогах и о дорожной деятельности в Российской Федерации и о внесении изменений в отдельные законодательные акты Российской Федерации», приказом Министерства транспорта Российской Федерации от 10.08.2020 №297 «Об утверждении Порядка подачи и рассмотрения заявления об установлении публичного сервитута в отношении земельных участков в границах полос отвода автомобильных дорог (за исключением частных автомобильных дорог) в целях прокладки, переноса, переустройства инженерных коммуникаций и их эксплуатации, а также требований к составу документов, прилагаемых к заявлению об установлении такого публичного сервитута, и требований к содержанию решения об установлении такого публичного сервитута», распоряжением администрации города от 14.04.2017 №527-р «Об утверждении Положения о департаменте муниципальной собственности и земельных ресурсов администрации города»

П Р И К А З Ы В А Ю:

1. Установить право ограниченного пользования (публичный сервитут) обществу с ограниченной ответственностью «Гарант-Строй» для строительства напорной канализации для трехэтажного многоквартирного жилого дома коридорного типа в отношении части земельного участка площадью 120 кв.м, входящей в состав земельного участка площадью 94247 кв.м с кадастровым номером 86:11:0000000:82193, расположенного по адресу: Ханты-Мансийский автономный округ-Югра, город Нижневартовск, улица Лопарева, в границах полосы отвода автомобильной дороги – улицы Лопарева (кадастровый номер объекта 86:11:0000000:3251), на срок с даты издания настоящего приказа на 11 месяцев, согласно приложению.

Общество с ограниченной ответственностью «Гарант-Строй» после прекращения действия сервитута обязано привести земельный участок в состояние, пригодное для его использования в соответствии с разрешенным использованием.

В случае вырубки древесно-кустарниковой растительности обществу с ограниченной ответственностью «Гарант-Строй» необходимо получение разрешения на снос или пересадку зеленых насаждений в установленном порядке в управлении по природопользованию и экологии администрации города.

2. Обществу с ограниченной ответственностью «Гарант-Строй» (К.И. Шихшабеков) заключить с муниципальным бюджетным учреждением «Управление по дорожному хозяйству и благоустройству города Нижневартовска» (В.Ю. Хвостанцев) соглашение, предусматривающее размер платы за установление публичного сервитута в отношении части земельного участка, указанного в пункте 1 настоящего приказа, в границах полосы отвода автомобильной дороги – улицы Лопарева.

3. Размер платы за публичный сервитут, устанавливаемый на часть земельного участка, указанного в пункте 1 приказа, составит 0,00001 рубля в год.

При заключении соглашения об установлении размера платы за публичный сервитут рекомендовать муниципальному бюджетному учреждению «Управление по дорожному хозяйству и благоустройству города Нижневартовска» (В.Ю. Хвостанцев) установить размер платы выше расчетного и равным 1 рублю за период действия сервитута.

4. Отделу землепользования управления земельными ресурсами департамента муниципальной собственности и земельных ресурсов администрации города (С.В. Рябцева):

- выдать настоящий приказ обществу с ограниченной ответственностью «Гарант-Строй»;
- разместить настоящий приказ на официальном сайте органов местного самоуправления города Нижневартовска.

5. Контроль за выполнением приказа возложить на начальника отдела землепользования управления земельными ресурсами департамента муниципальной собственности и земельных ресурсов администрации города С.В. Рябцеву.

Заместитель главы города,
директор департамента

Т.А. Шилова

Примечание
к проекту ДМС ИЗР
архитектурной части
от 28.06.2021 № 1493/367

СХЕМА

границ сервитута на кадастровом плане территории

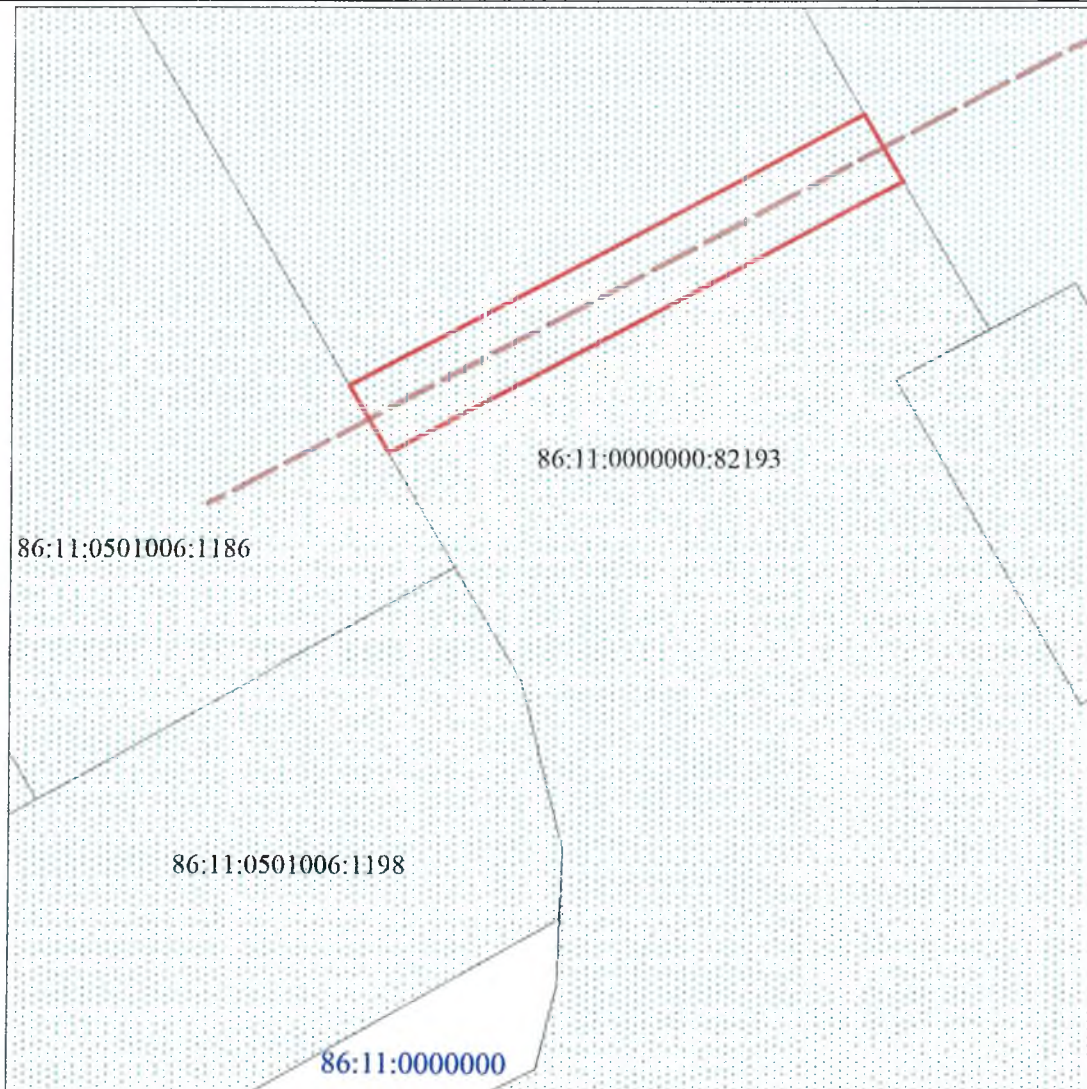
Условный номер земельного участка:

Площадь земельного участка: 120 кв.м.

Обозначение характерных точек границы

Координаты, м

	X	Y
н1	944739,54	4422888,20
н2	944753,57	4422914,74
н3	944750,32	4422916,64
н4	944750,11	4422916,76
н5	944736,08	4422890,22
н1	944739,54	4422888,20



Система координат – МСК-86, 4- зона

Масштаб 1:400

Условные обозначения:

- - границы части земельного участка
- - - проектируемая линия канализации
- - границы земельных участков, поставленных на ГКУ

86:11:0000000 – номер кадастрового квартала

86:11:0000000:82193 – надпись кадастрового номера земельного участка, поставленного на ГКУ