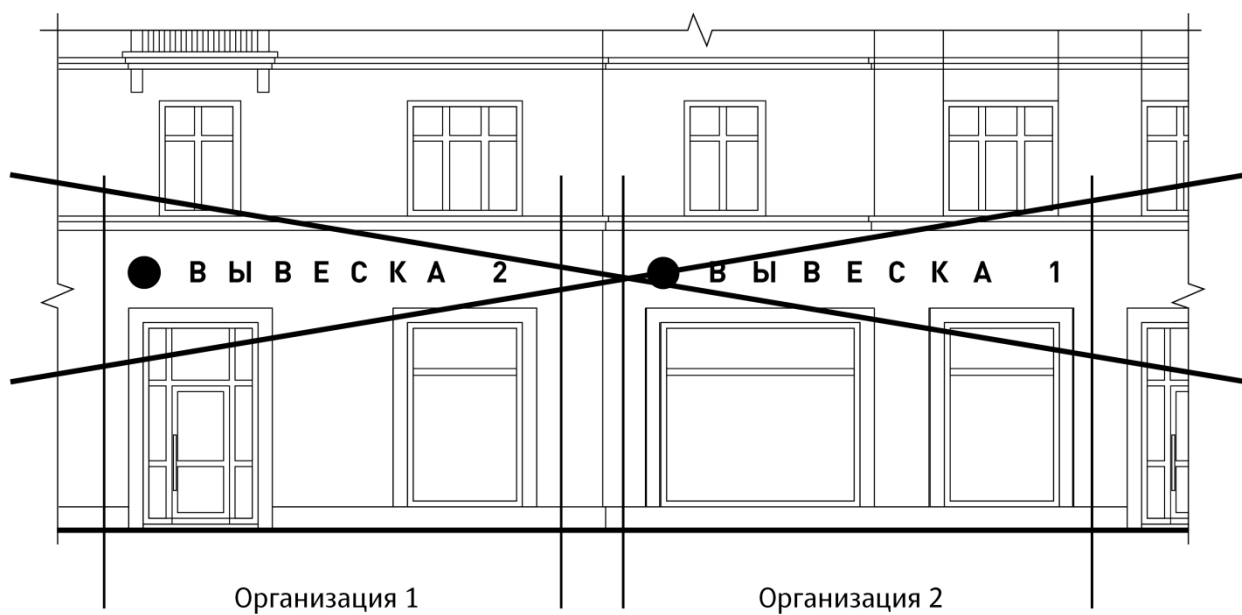
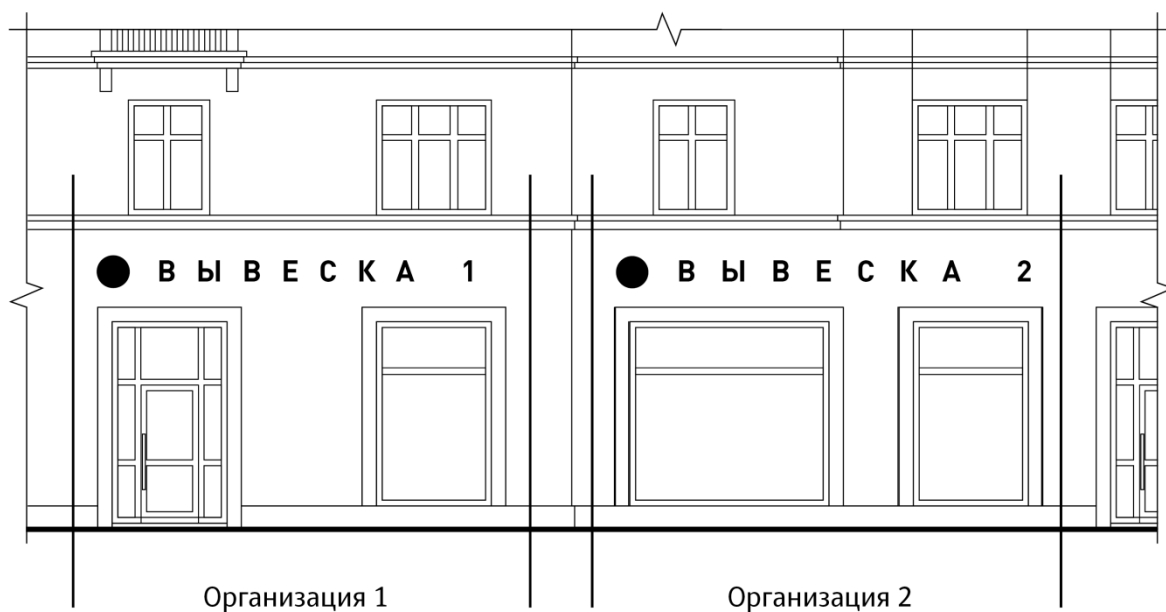
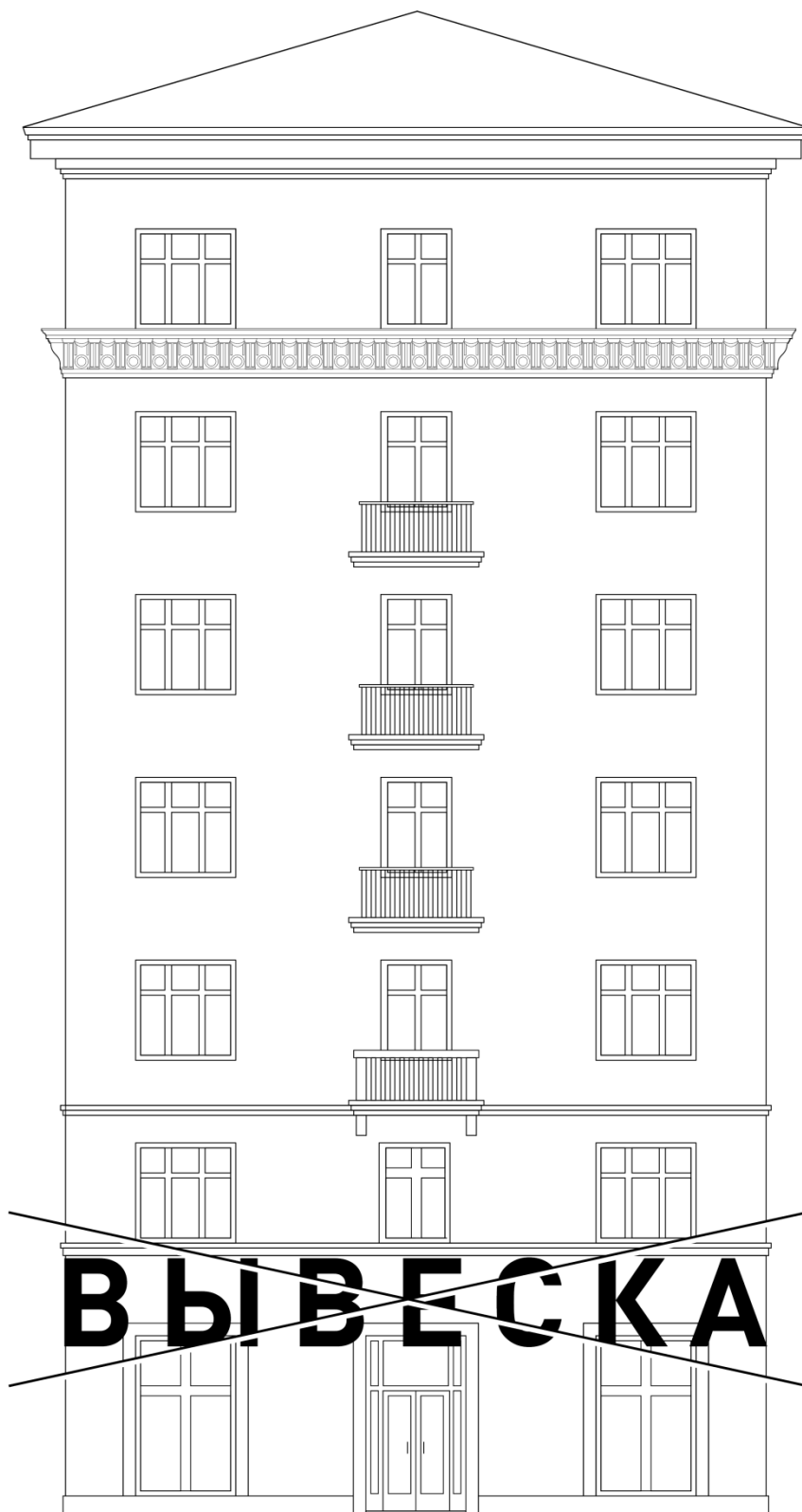


1. Пункт 3.5 Правил:

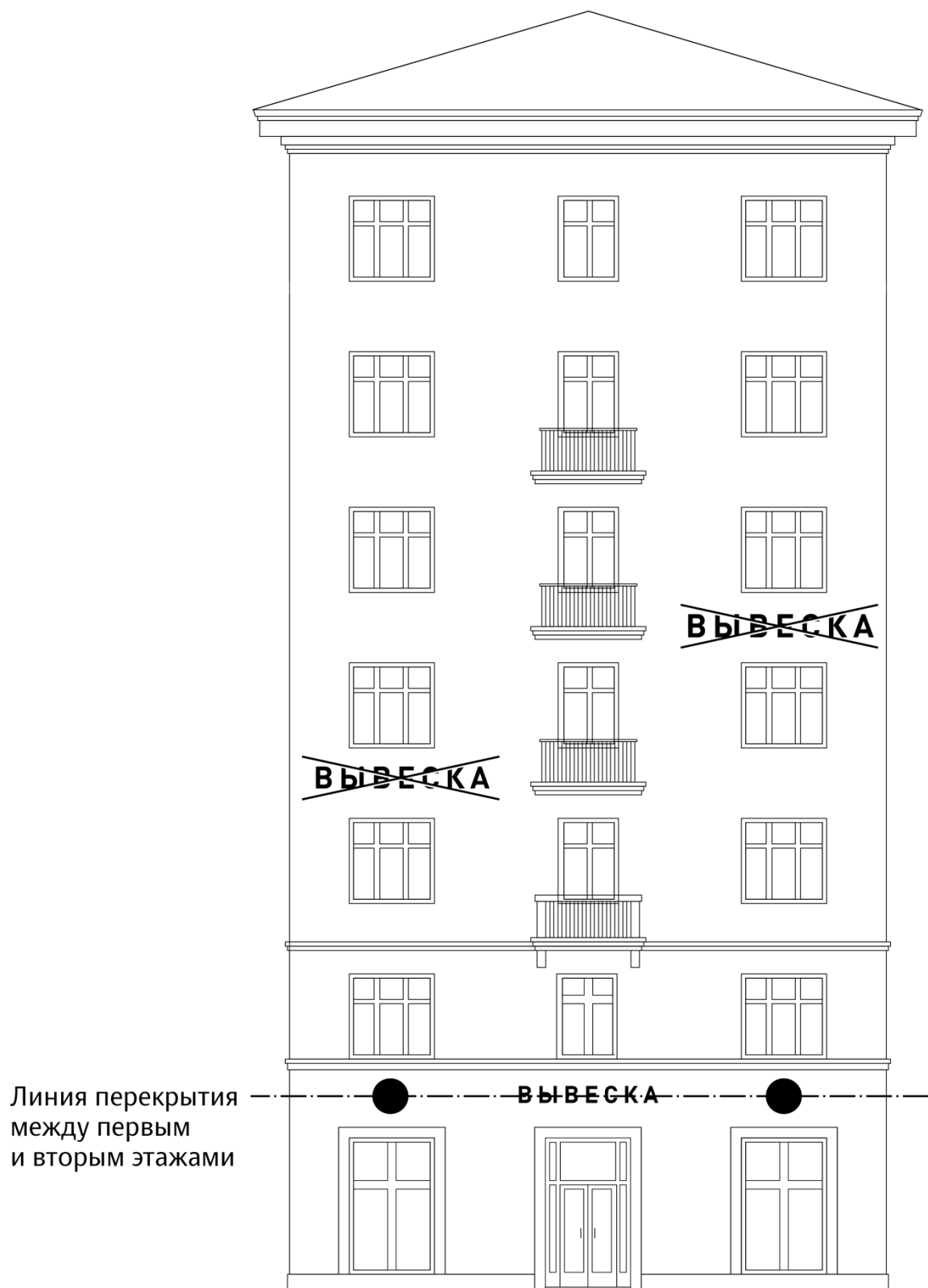


2. Пункт 10.1 Правил:

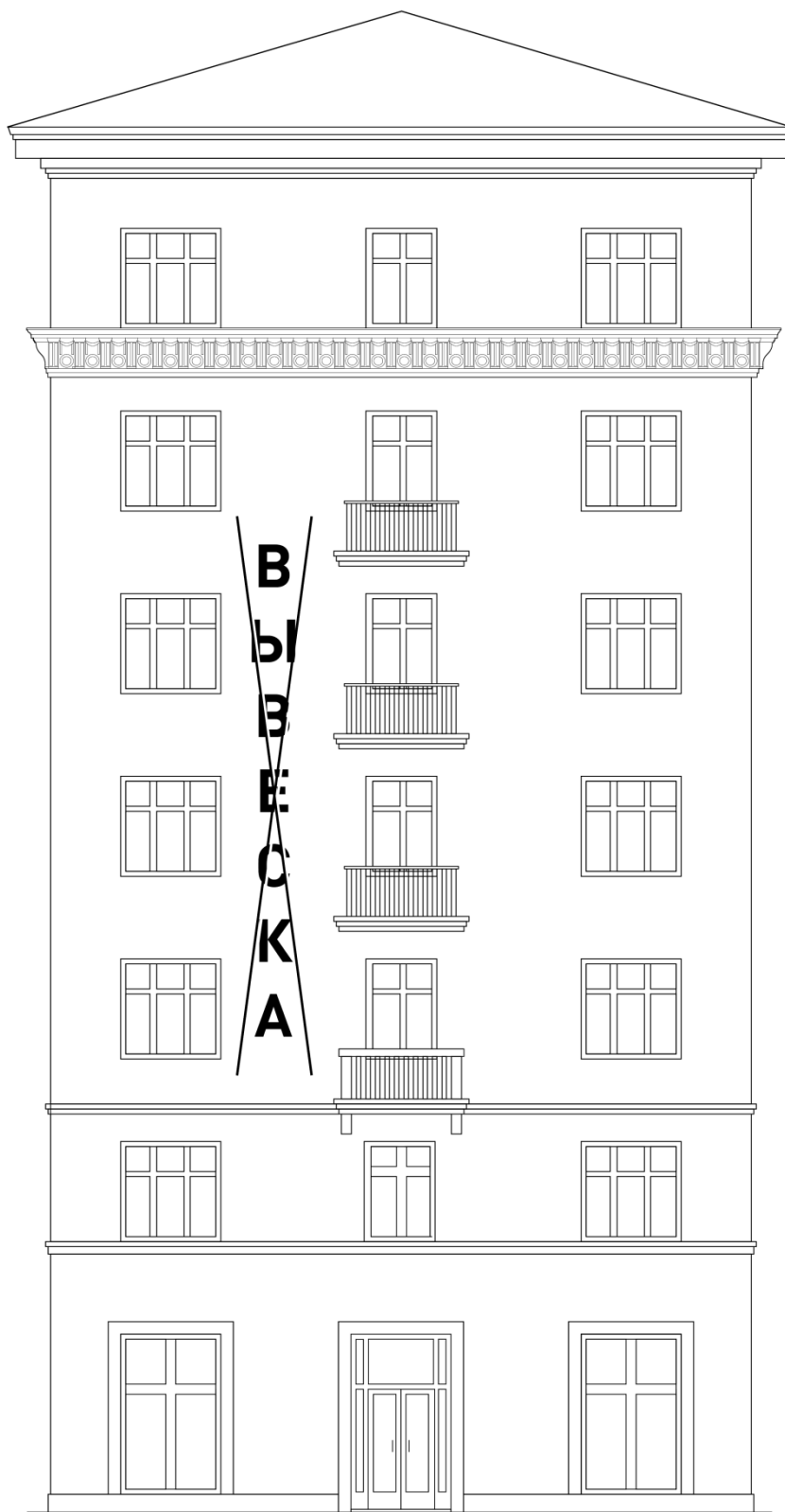
- 1) Запрещается нарушение геометрических параметров (размеров)
ВЫВЕСОК



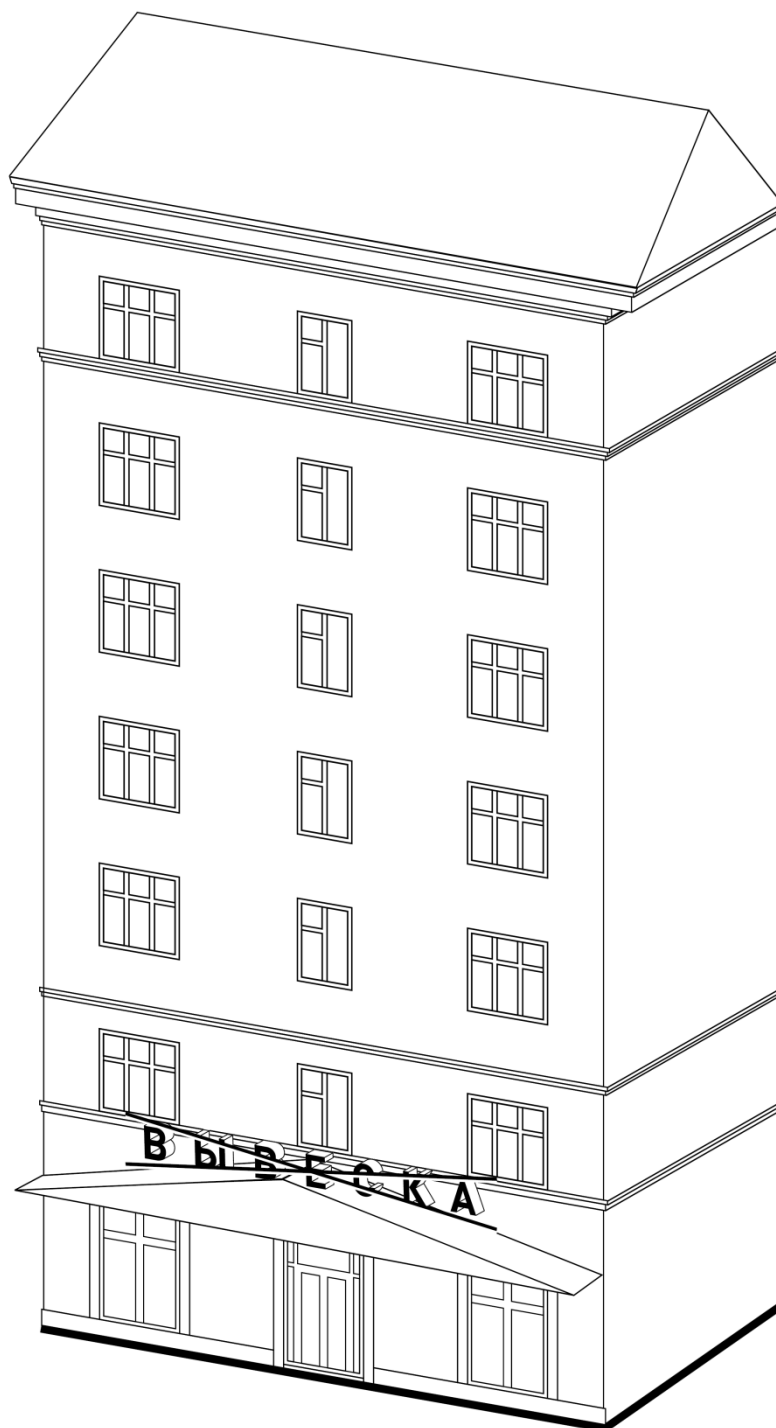
2) Запрещается нарушение установленных требований к местам размещения вывесок, в том числе размещение вывесок выше линии второго этажа (линии перекрытий между первым и вторым этажами)



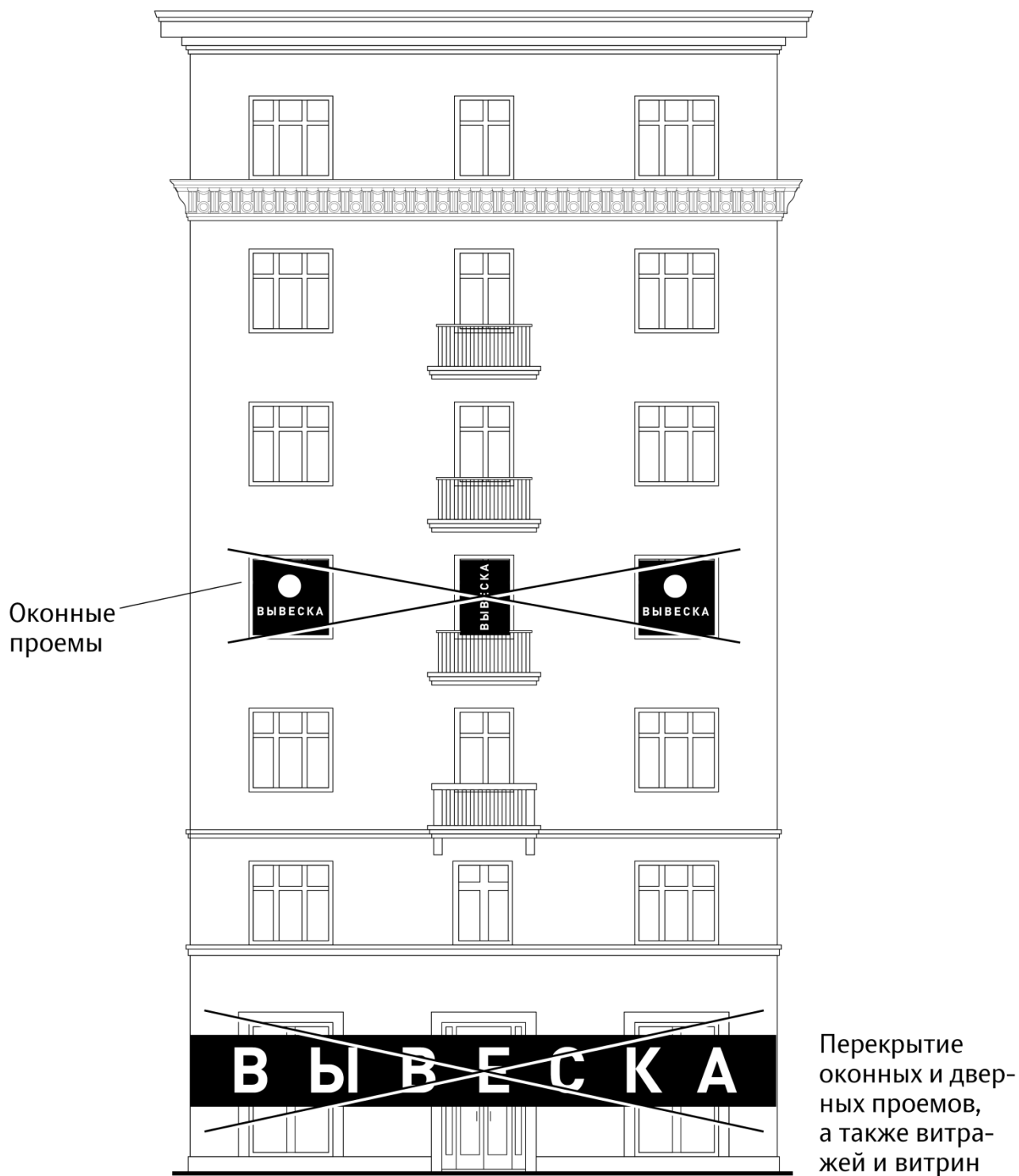
3) Запрещается вертикальный порядок расположения букв на информационном поле вывески



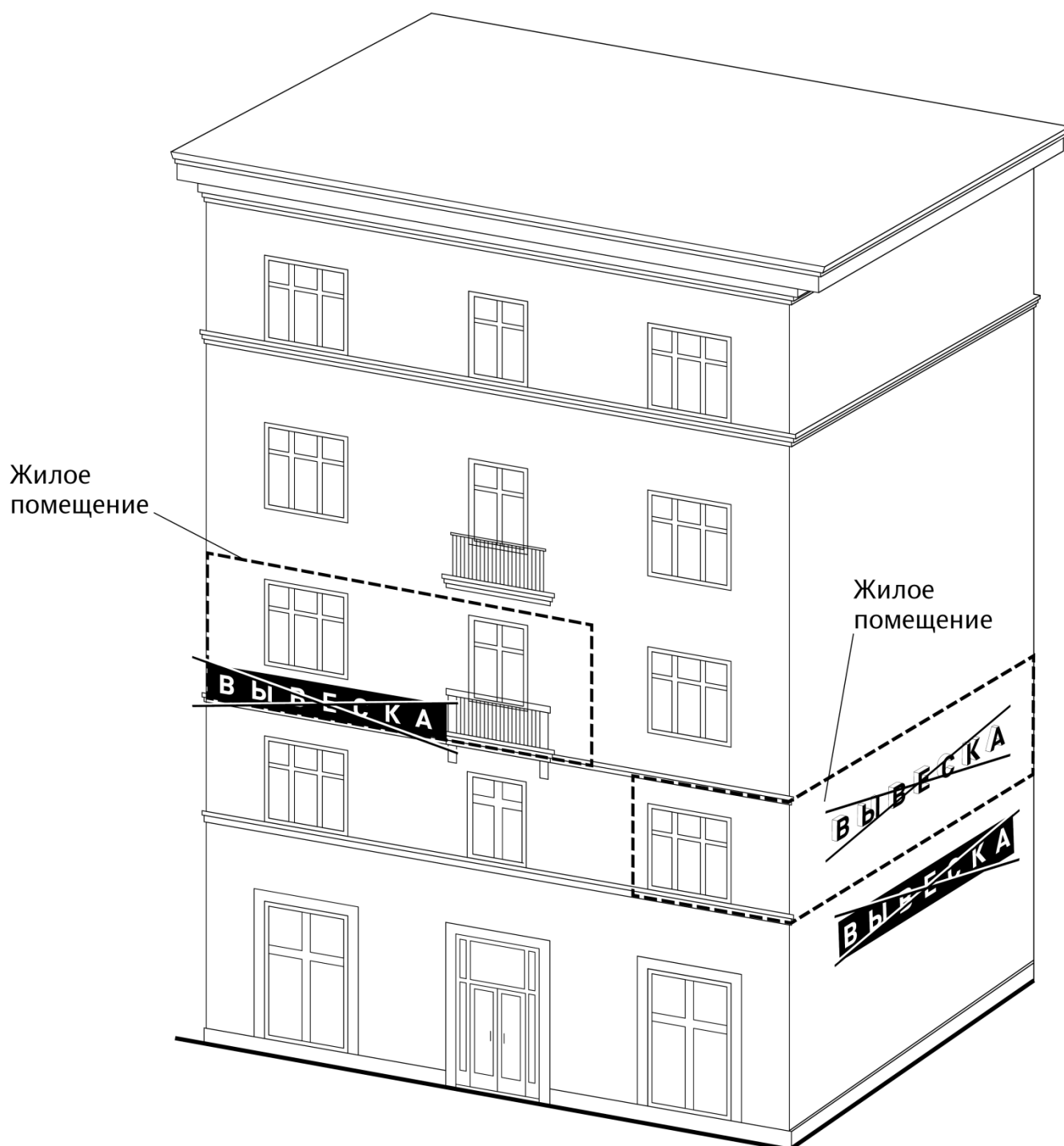
4) Запрещается размещение вывесок на козырьках зданий



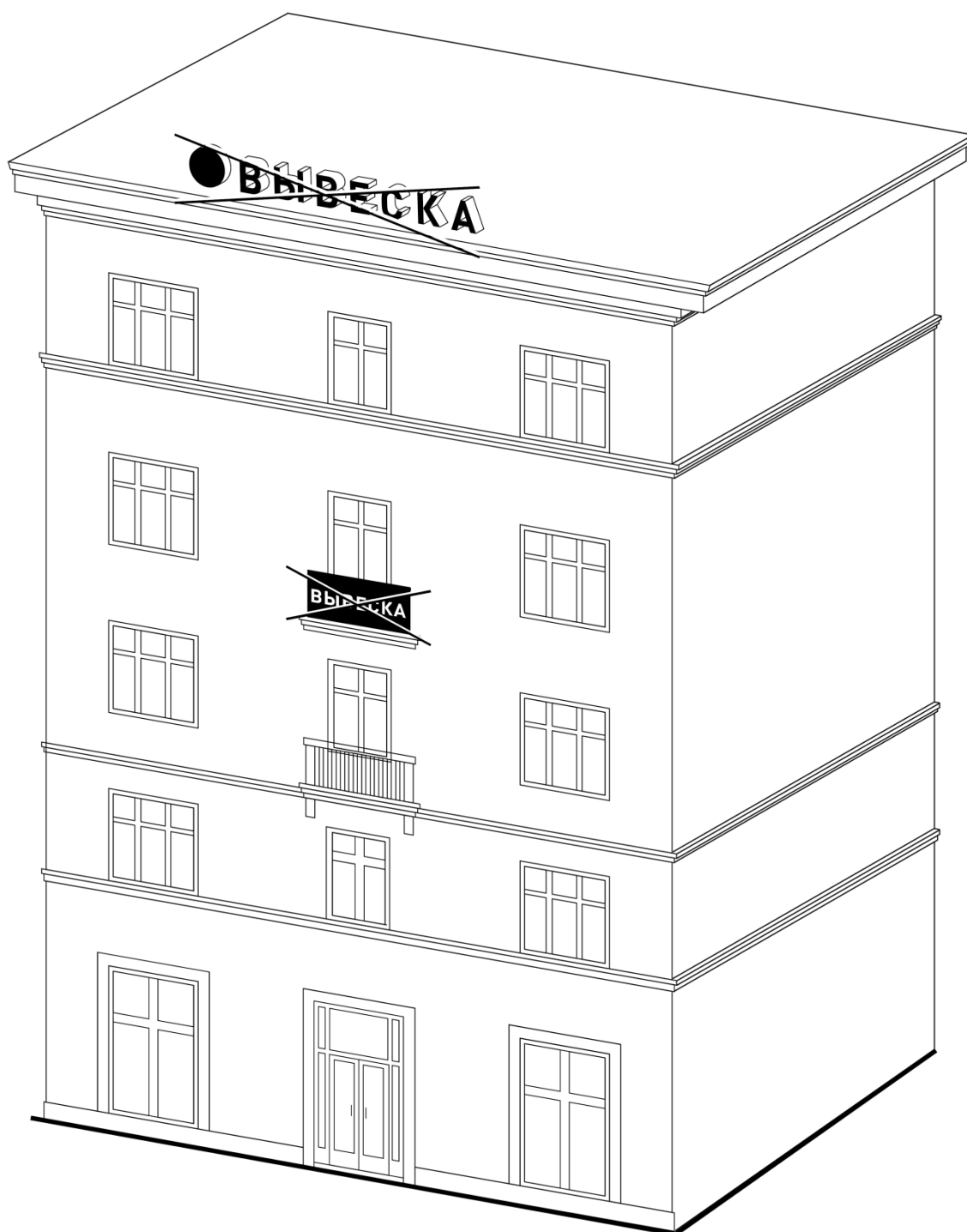
5) Запрещается полное перекрытие (закрытие) оконных и дверных проемов, а также витражей и витрин. Запрещается размещение вывесок в оконных проемах



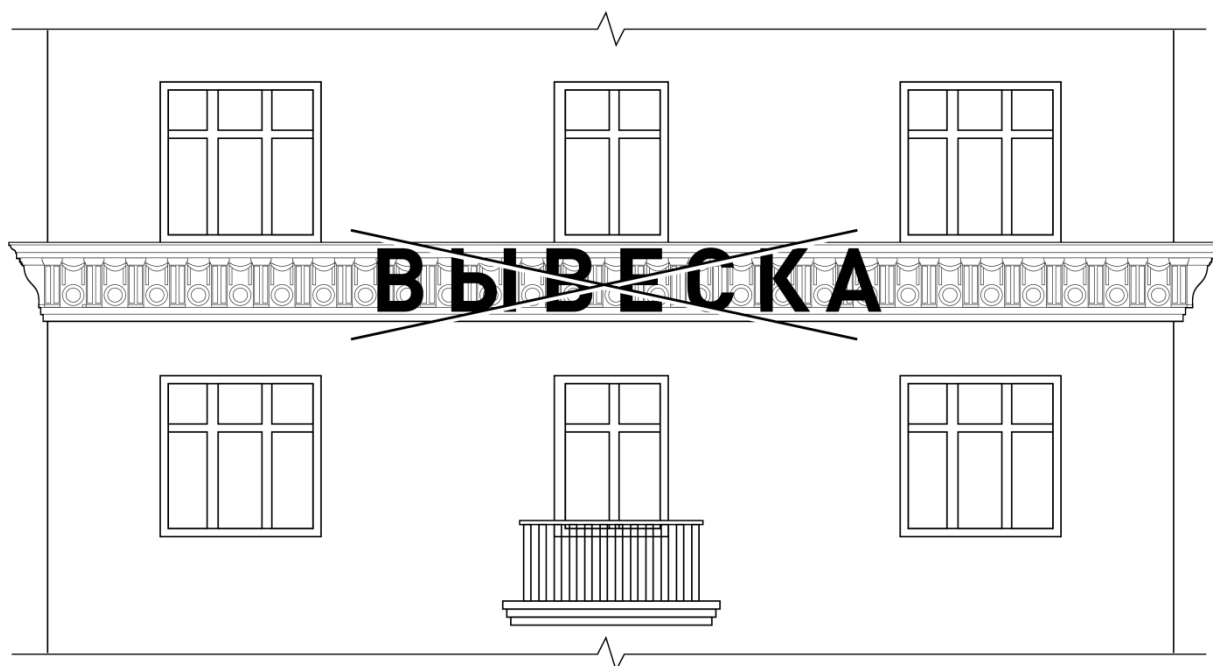
- 6) Запрещается размещение вывесок в границах жилых помещений, в том числе на глухих торцах фасада



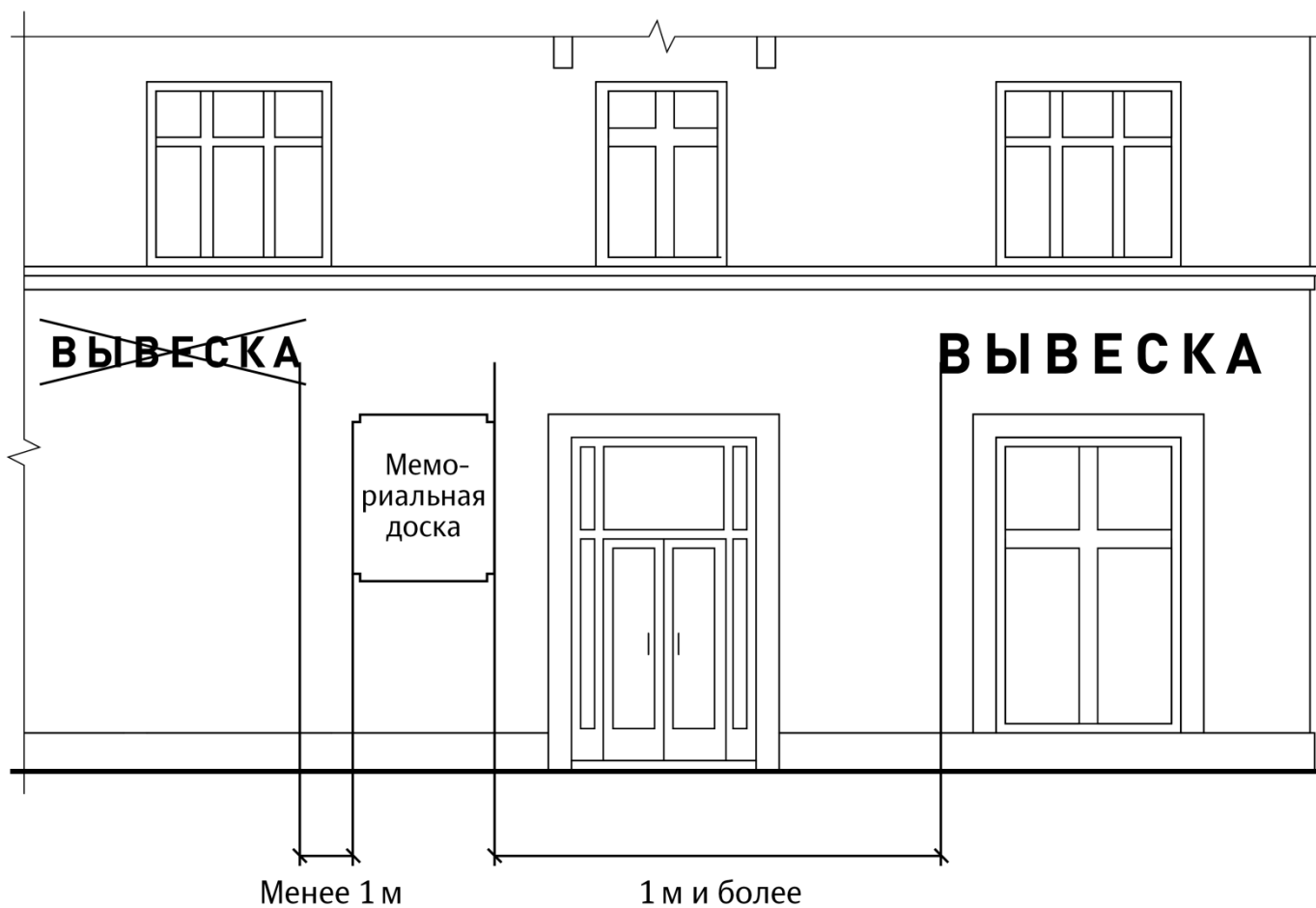
- 7) Запрещается размещение вывесок на кровлях, лоджиях и балконах



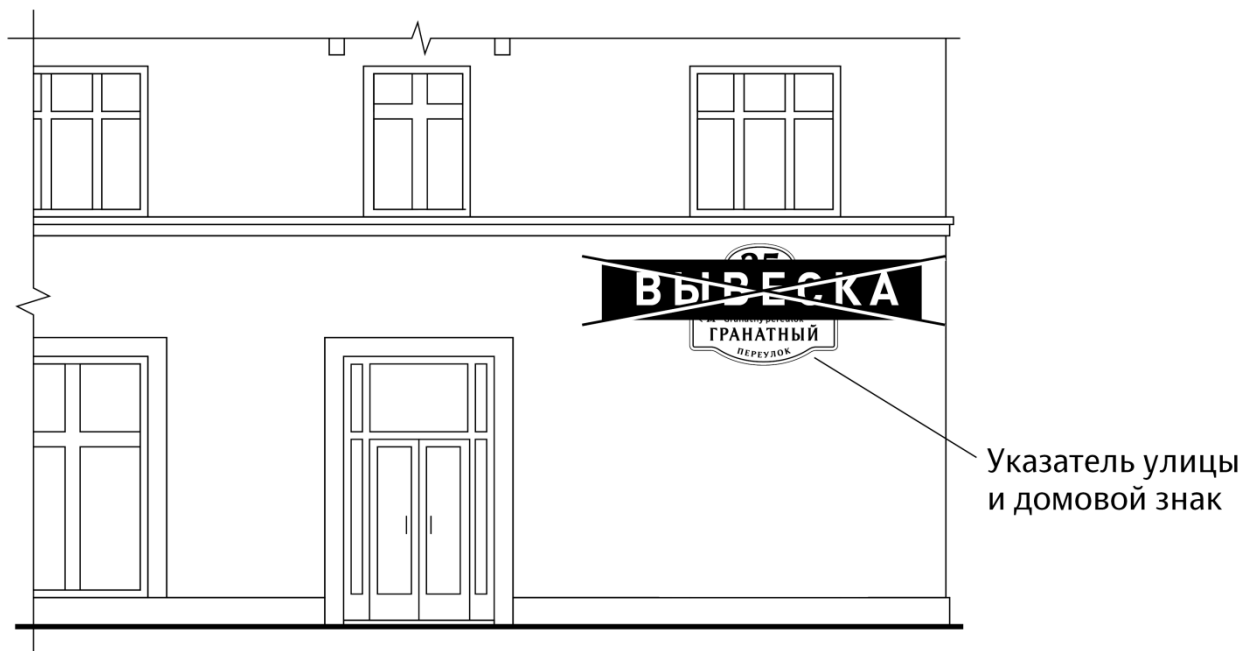
8) Запрещается размещение вывесок на архитектурных деталях фасадов объектов (в том числе на колоннах, пилястрах, орнаментах, лепнине)



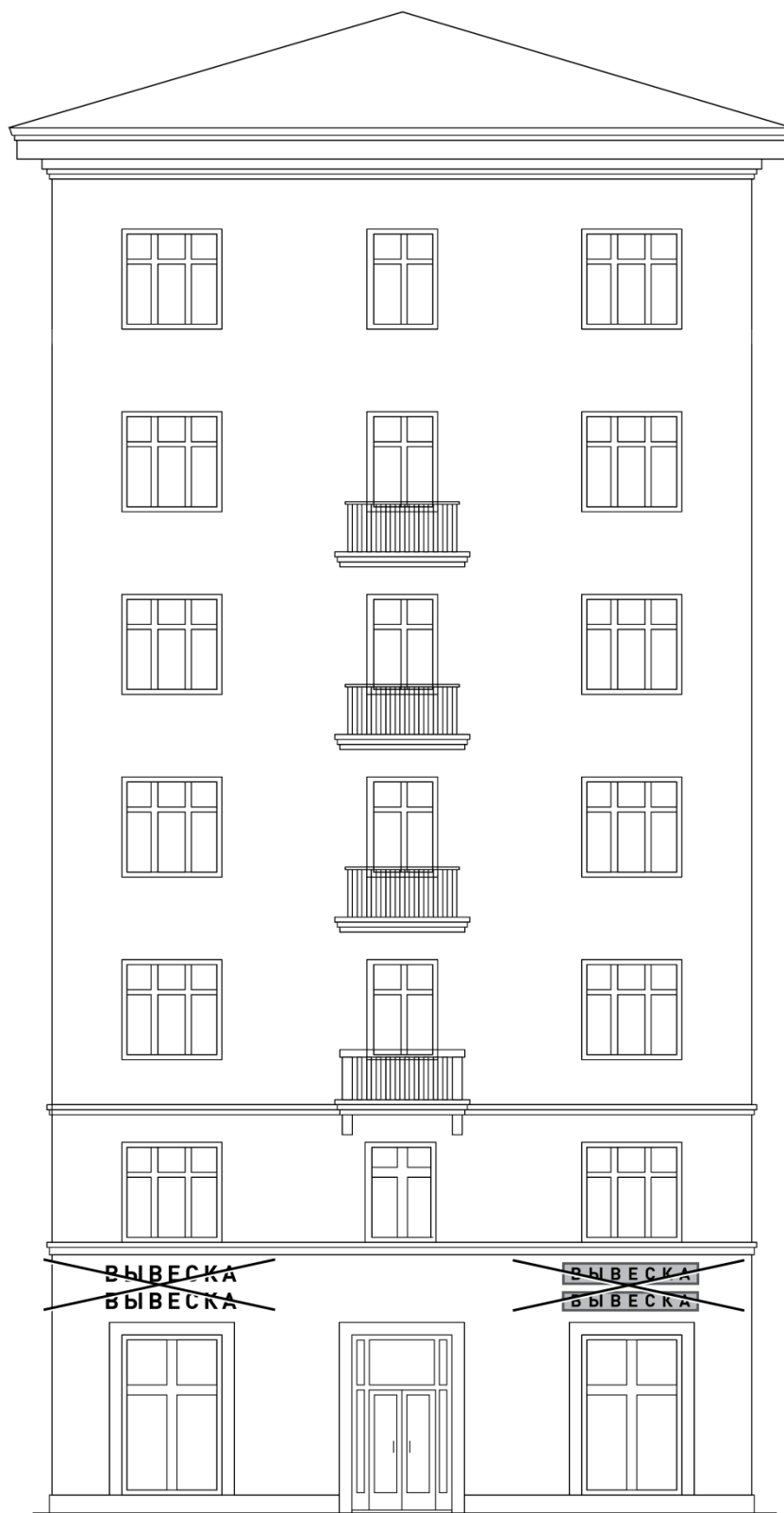
- 9) Запрещается размещение вывесок на расстоянии ближе чем 1 м от мемориальных досок



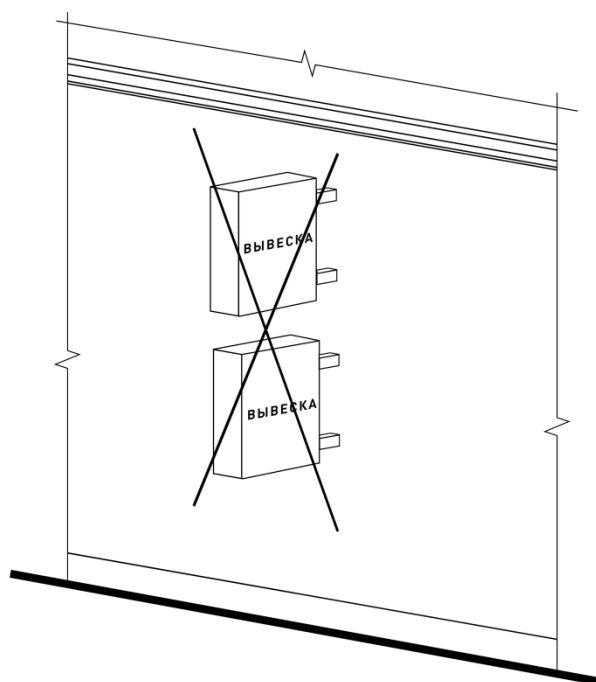
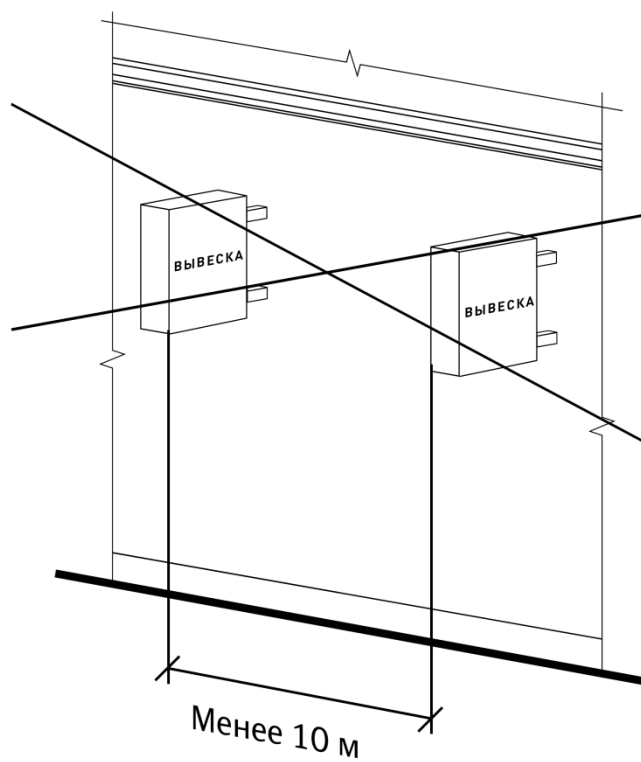
10) Запрещается перекрывание (закрывание) указателей наименований улиц и номеров домов



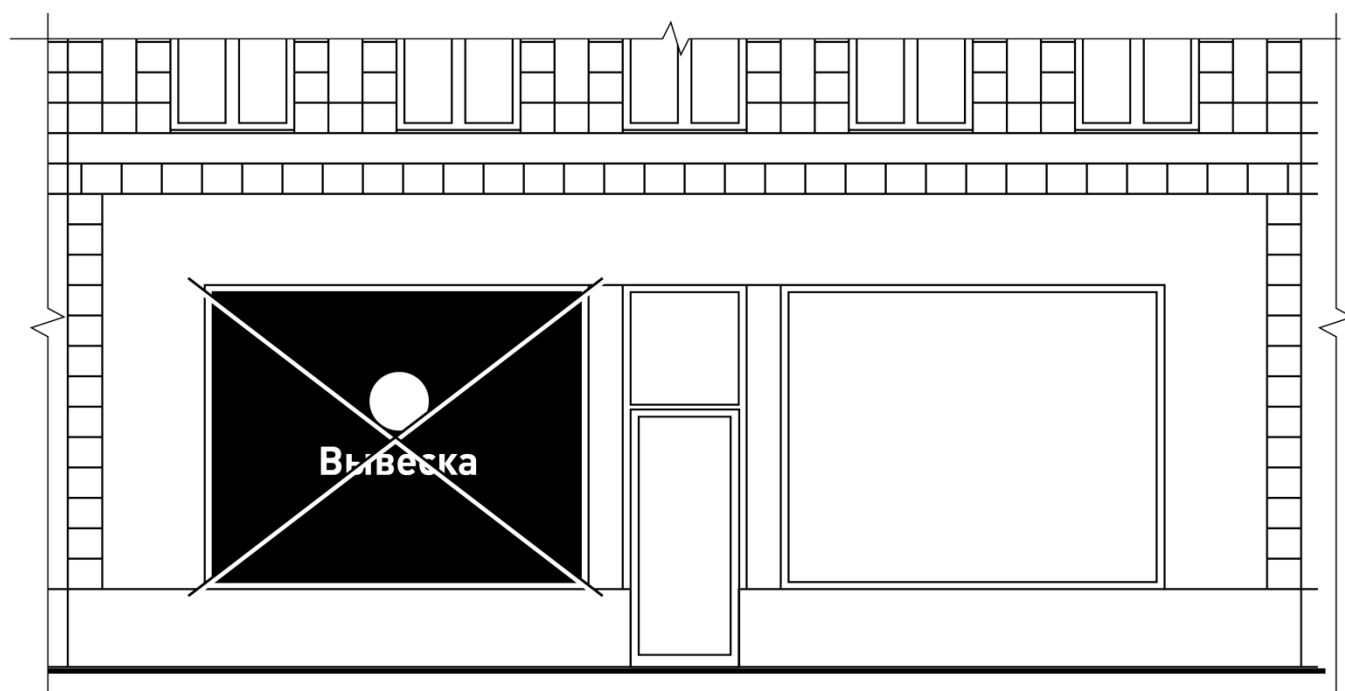
- 11) Запрещается размещение настенных вывесок одна над другой



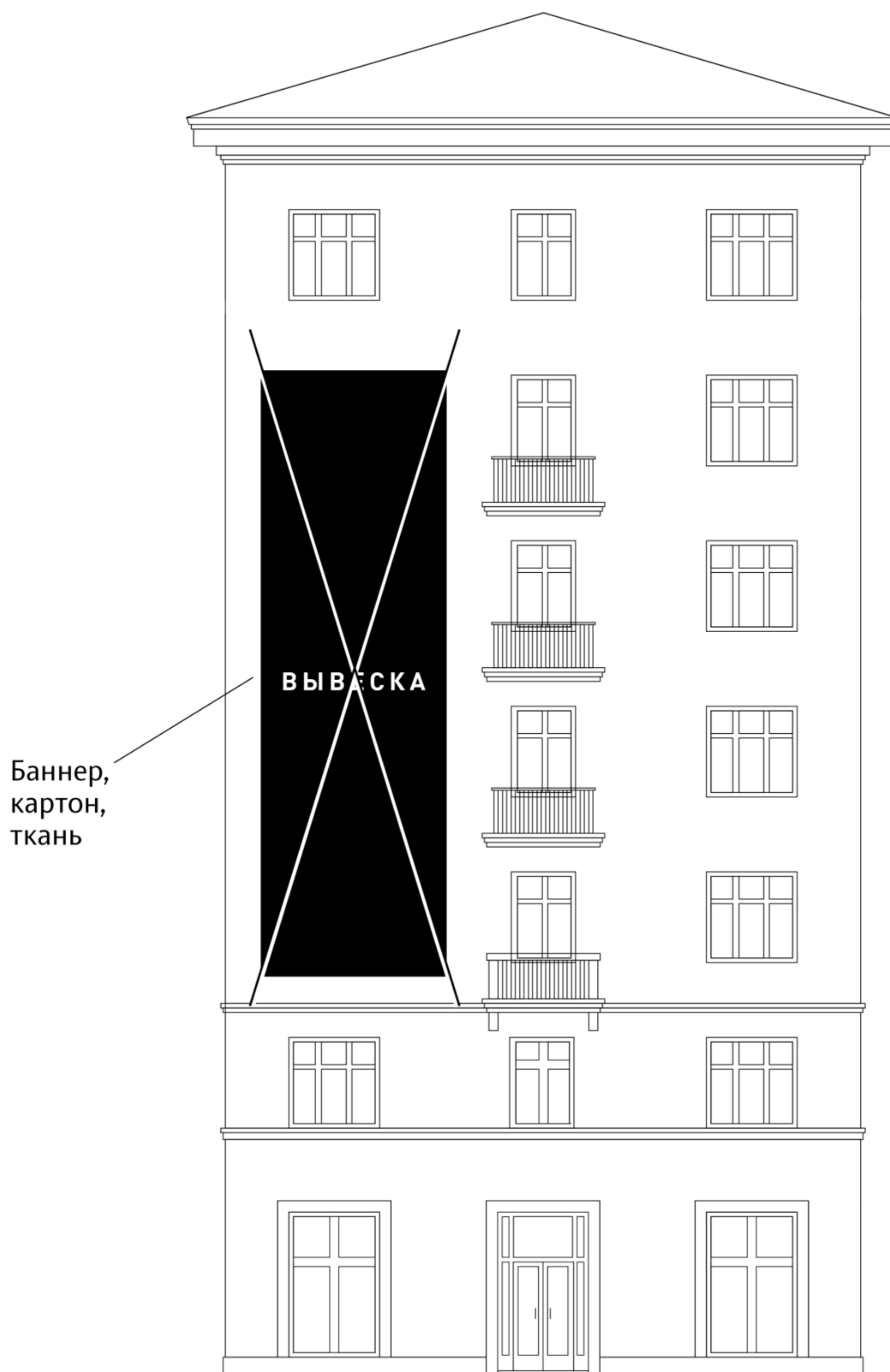
12) Запрещается размещение консольных вывесок на расстоянии менее 10 м друг от друга, а также одной консольной вывески над другой



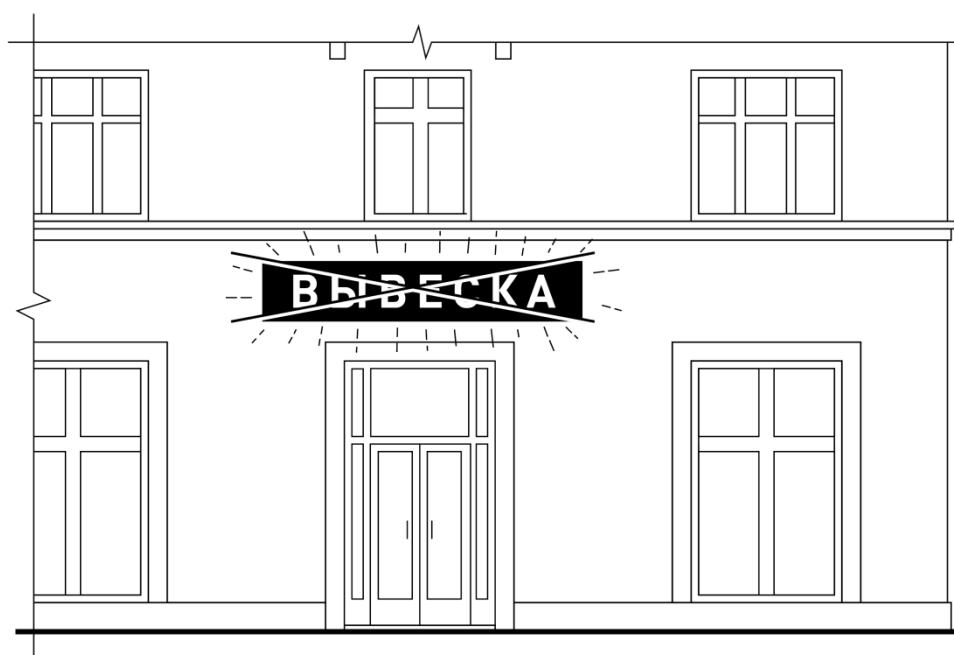
13) Запрещается окраска и покрытие декоративными пленками поверхности остекления витрин



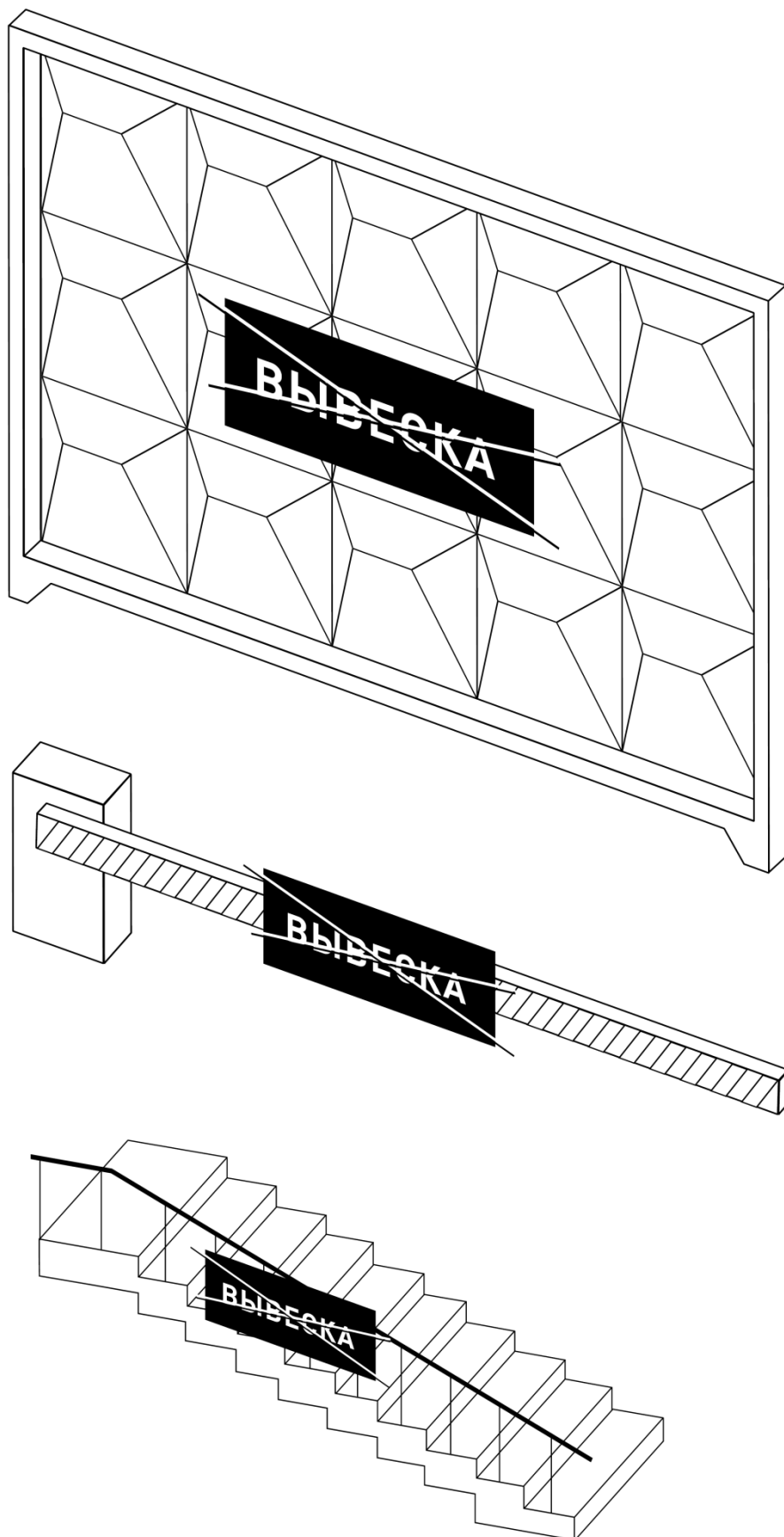
14) Запрещается размещение вывесок с использованием картона, ткани, баннерной ткани

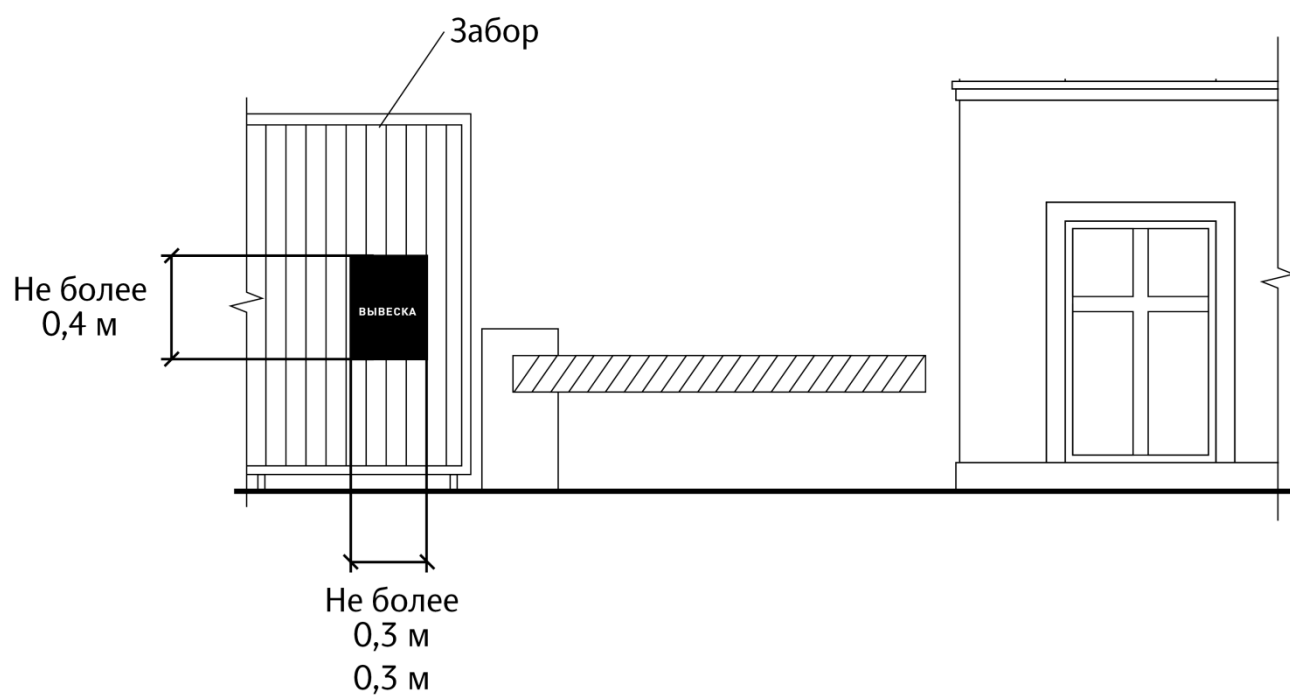


- 15) Запрещается размещение вывесок с использованием неоновых светильников, мигающих (мерцающих) элементов

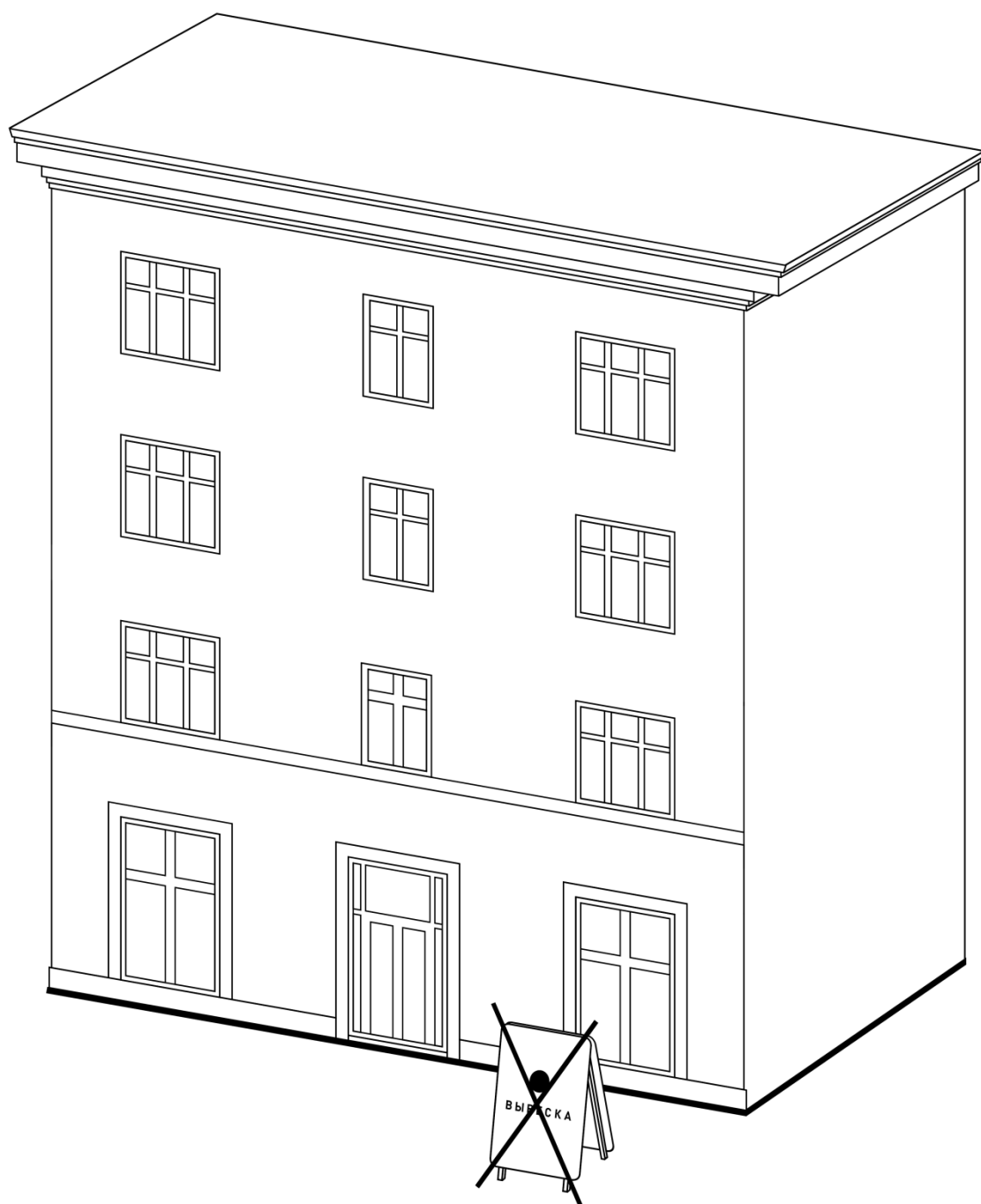


3. Пункт 10.3 Правил:

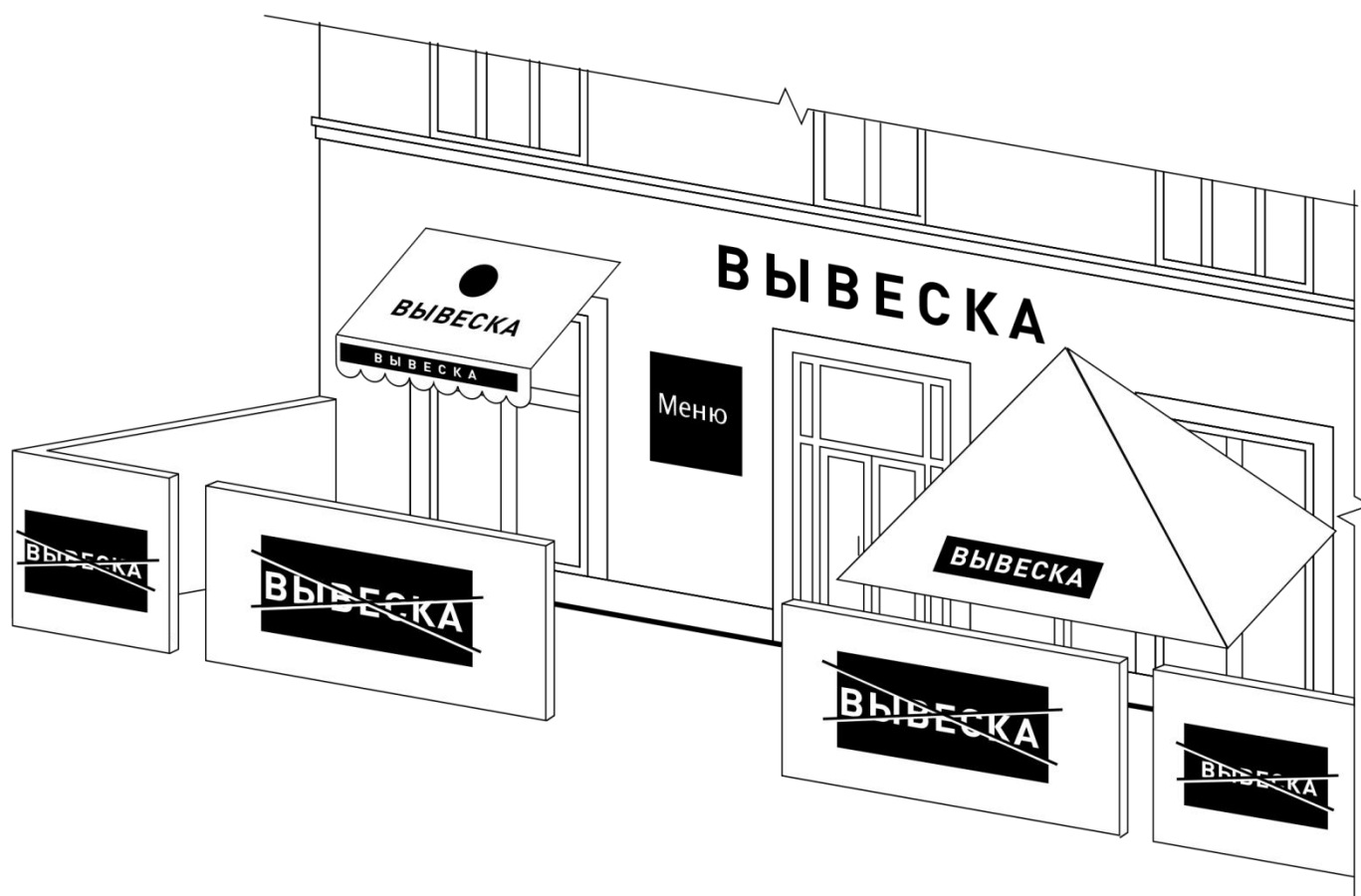




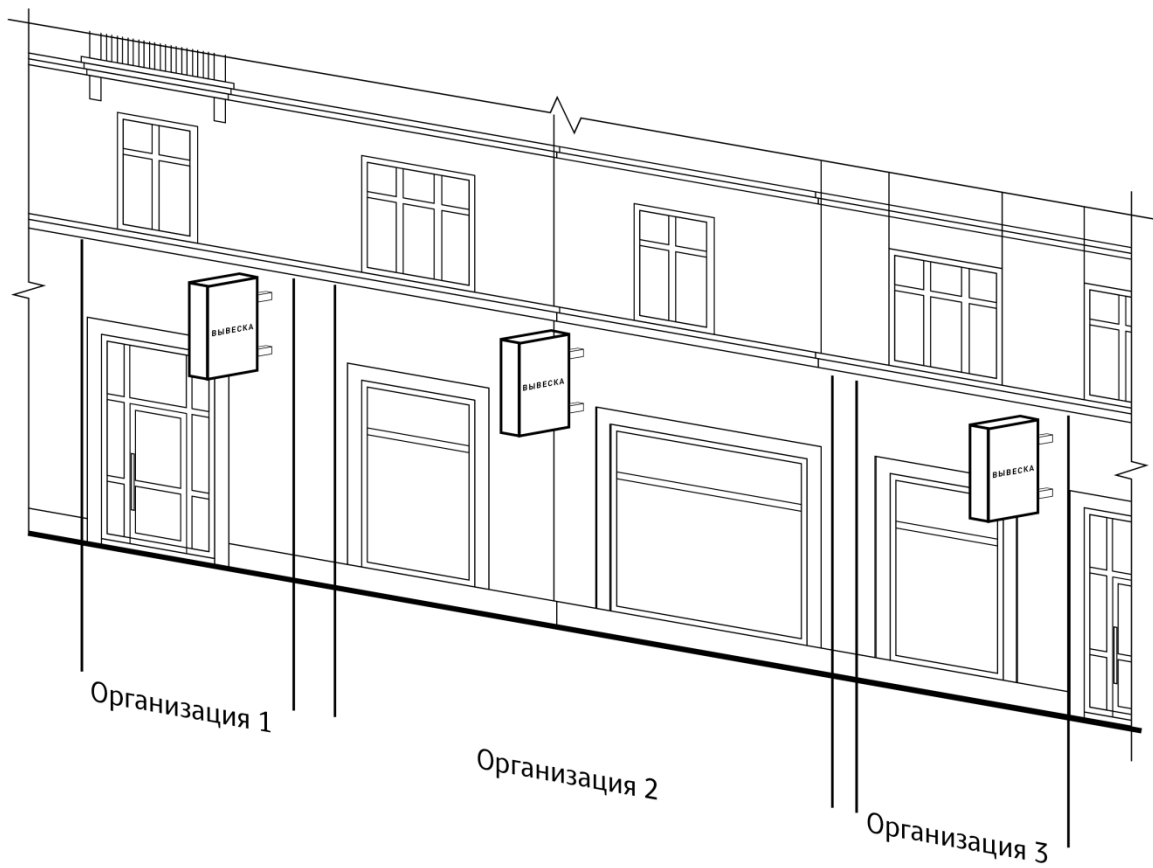
4. Пункт 10.4 Правил:

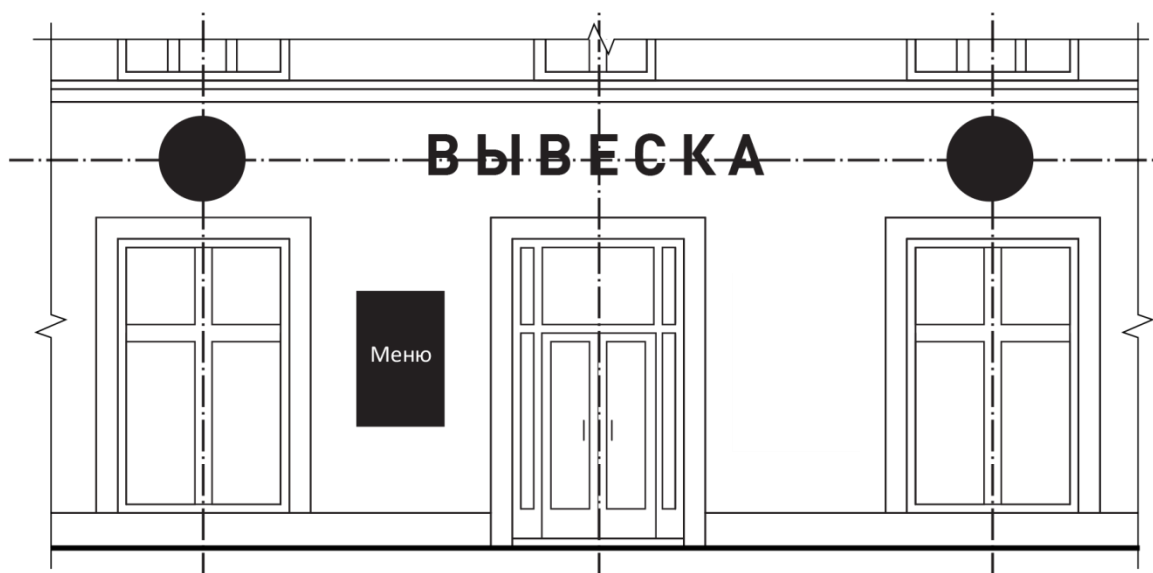
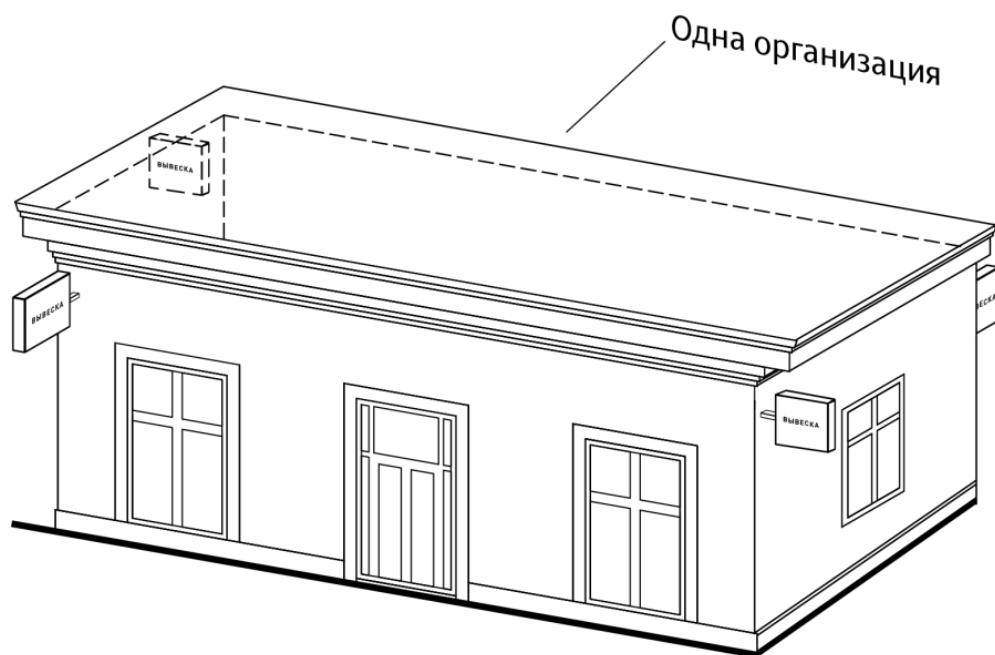


5. Пункт 10.5 Правил:



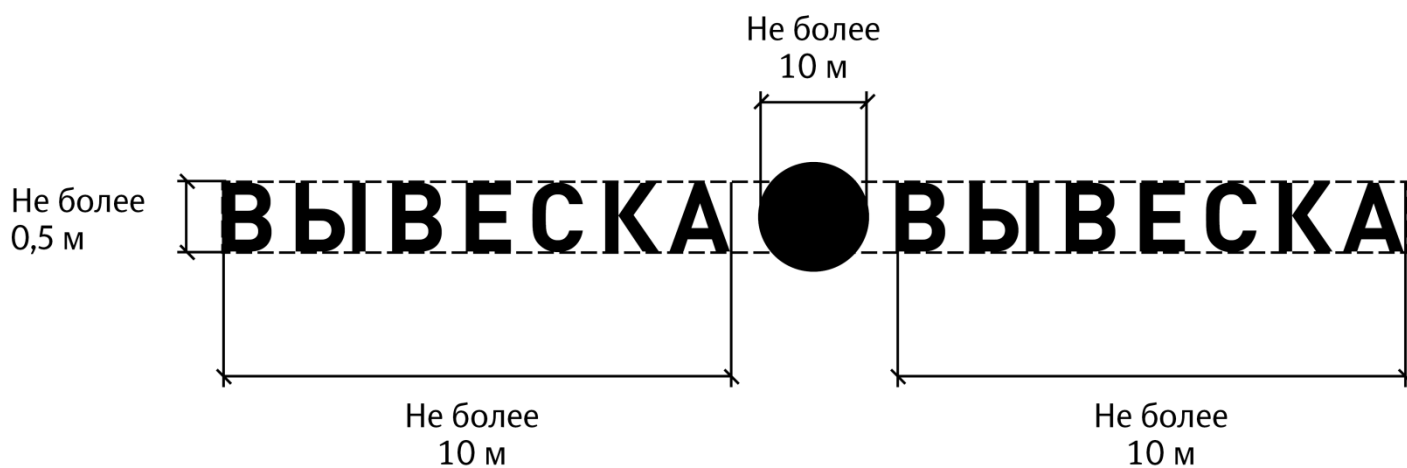
6. Пункт 12 Правил:





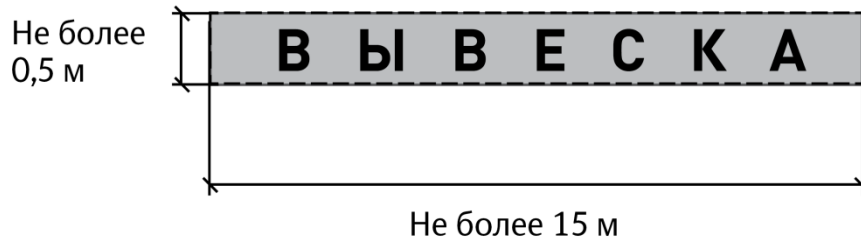
7. Пункт 13 Правил:

1) Вывеска - комплекс взаимосвязанных элементов без подложки

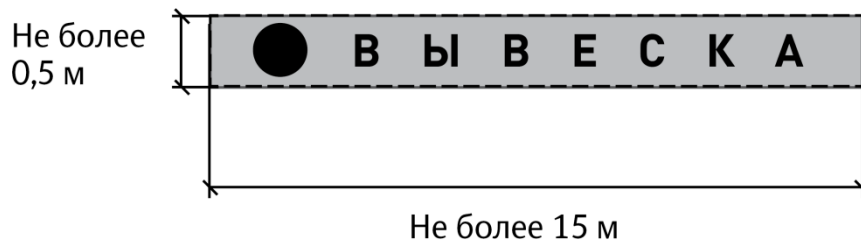


2) Вывеска – единичная конструкция на подложке

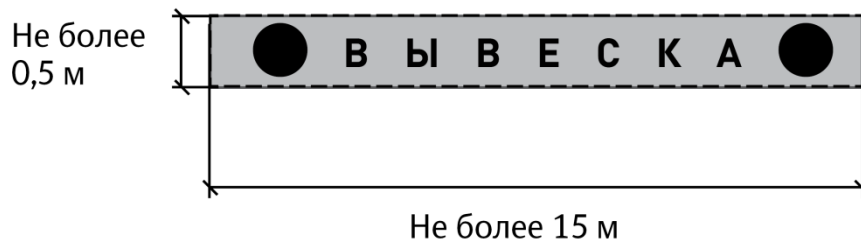
Вариант 1



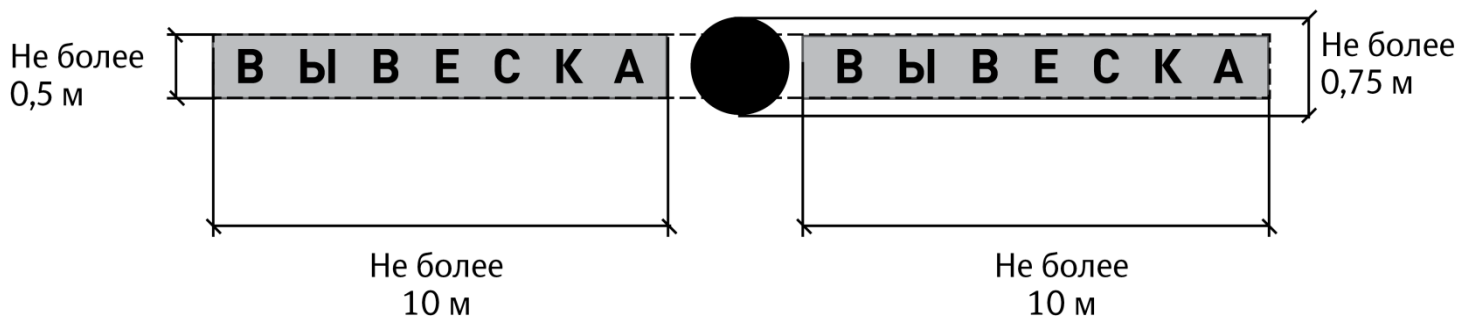
Вариант 2



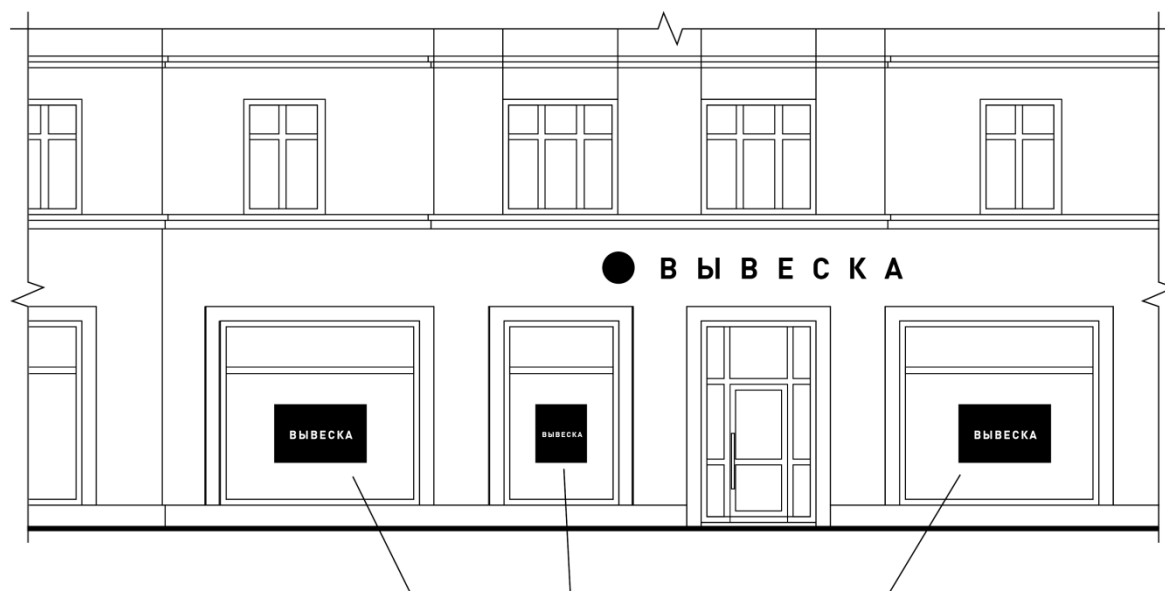
Вариант 3



3) Вывеска - комплекс взаимосвязанных элементов на подложке

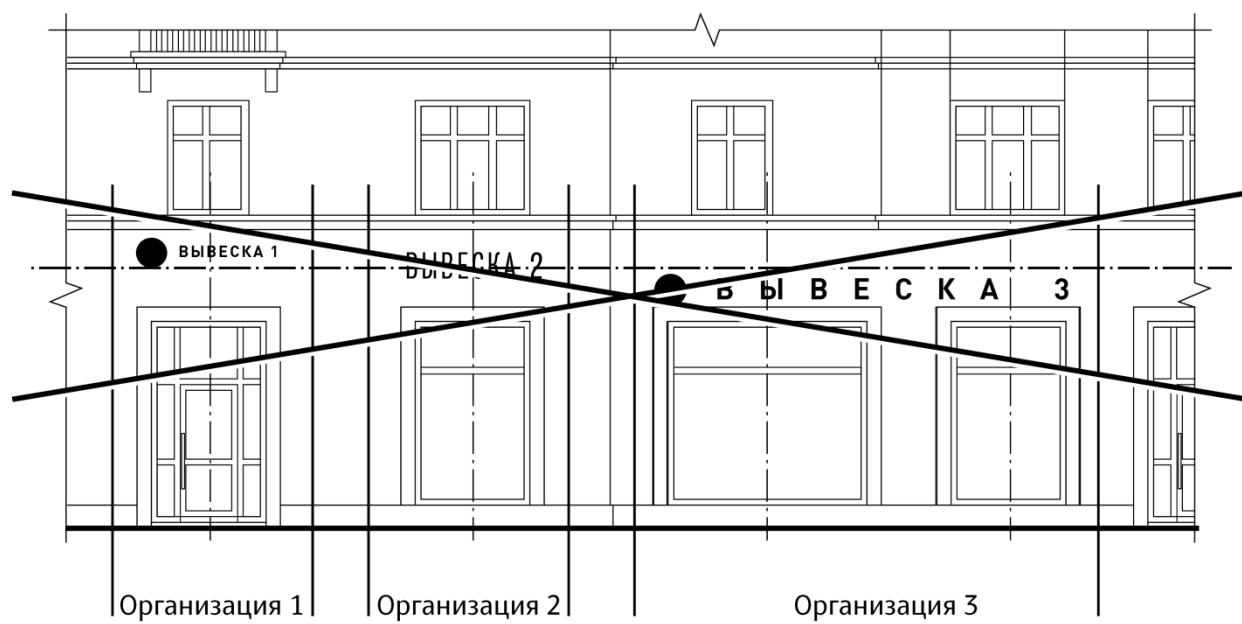


4) Вывеска - витринная конструкция



Единая информационная конструкция

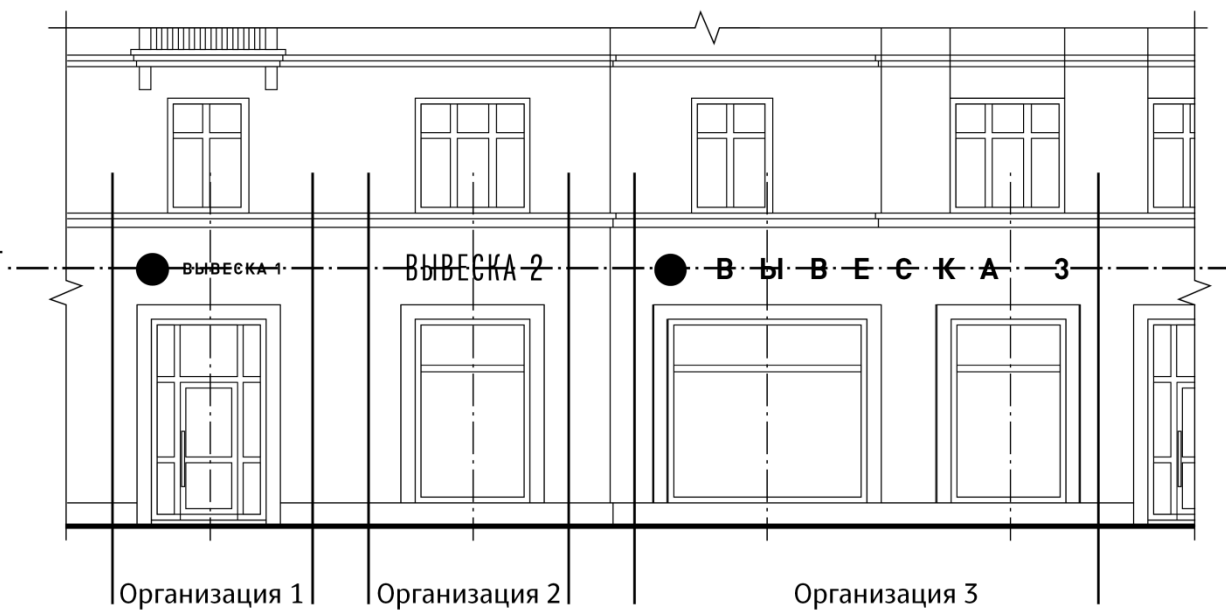
8. Пункты 14, 15 Правил:



2-й этаж

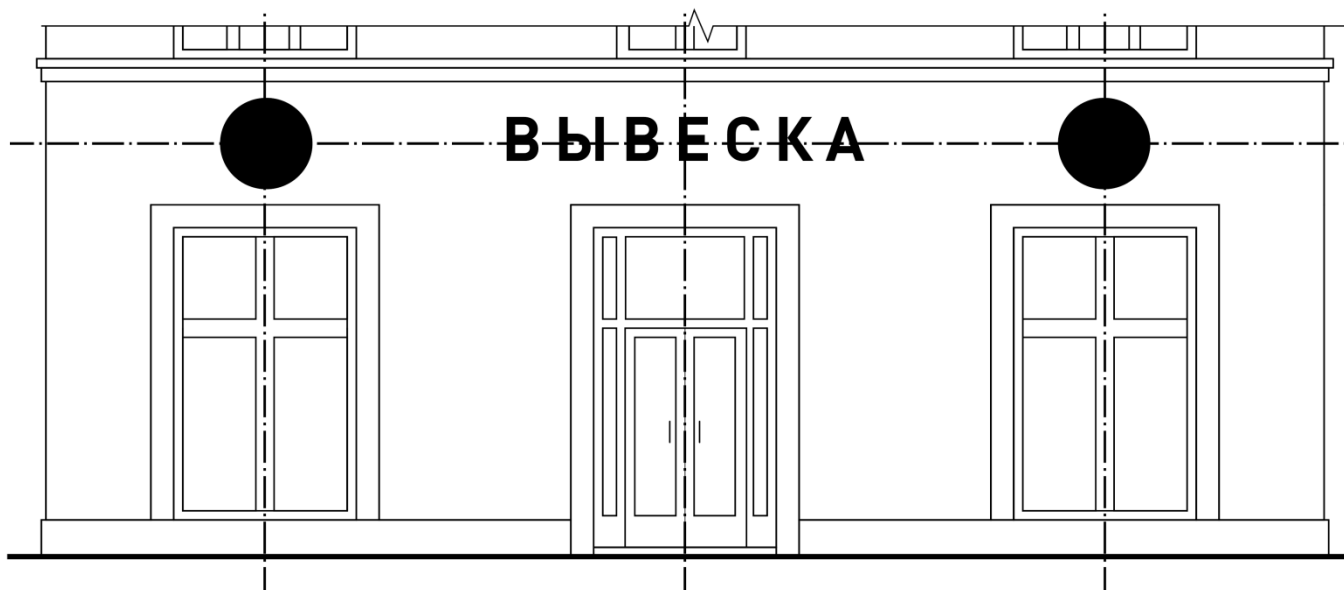
Единая
горизон-
тальная
ось

1-й этаж



9. Пункт 16 Правил:

1) Возможные элементы вывески



ВЫВЕСКА — информационное поле (текстовая часть):
буквы, буквенные символы, аббревиатура,
цифры

 — декоративно-художественный элемент: логотипы, знаки и т. д.

2) Вывеска без подложки



3) Вывеска на подложке



В Ы В Е С К А — информационное поле (текстовая часть):
буквы, буквенные символы, аббревиатура,
цифры

● — декоративно-художественный элемент: логотипы, знаки и т. д.

■ — подложка

Не более
0,5 м



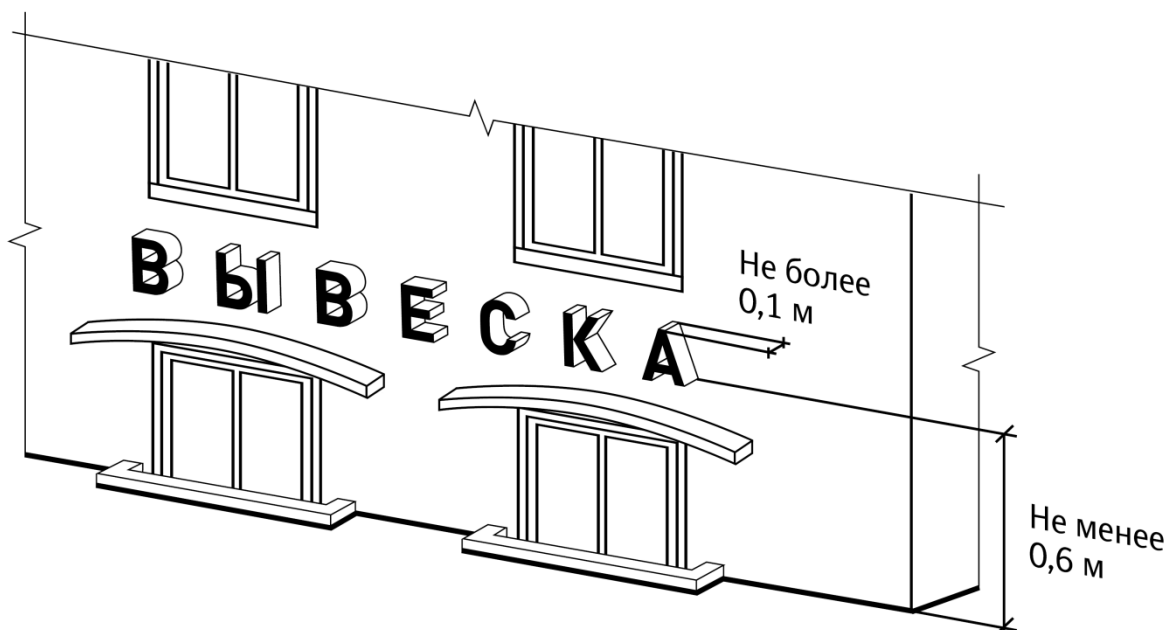
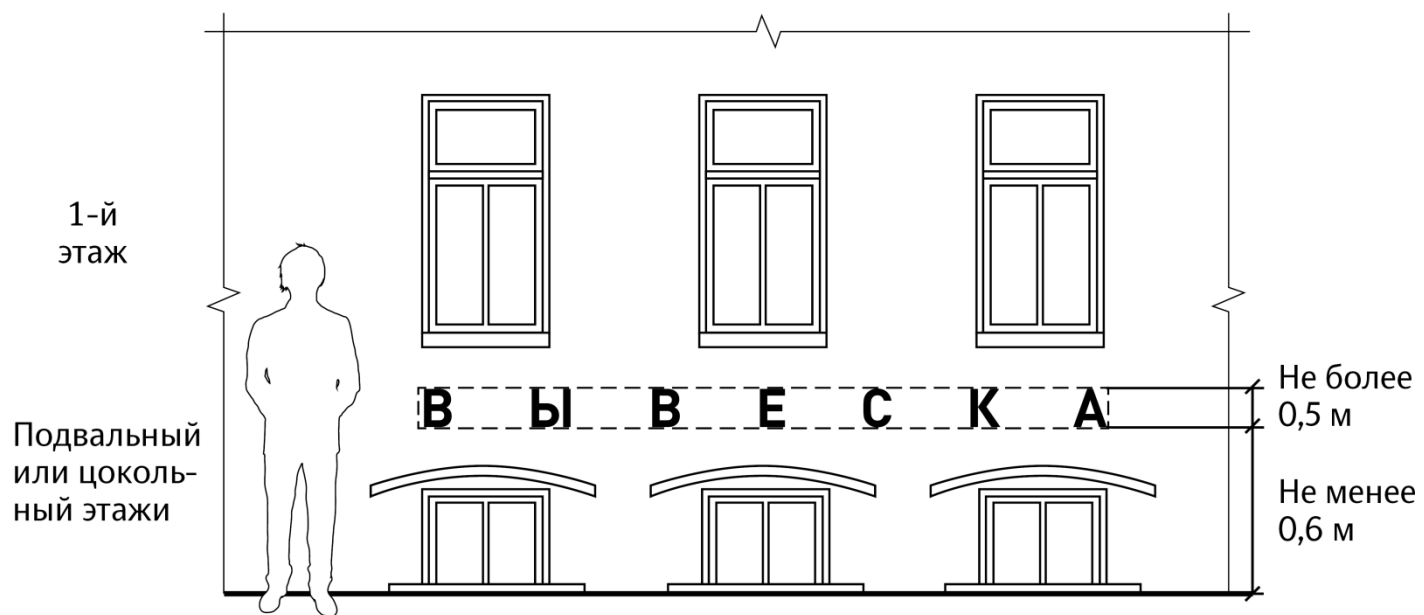
Не более
0,75 м



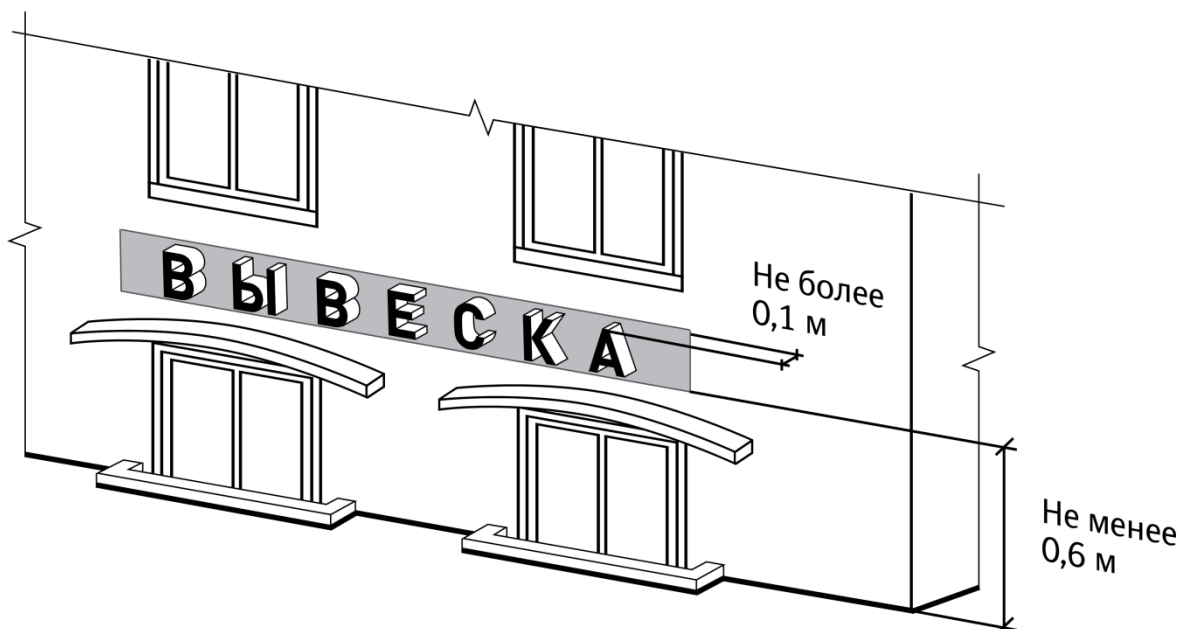
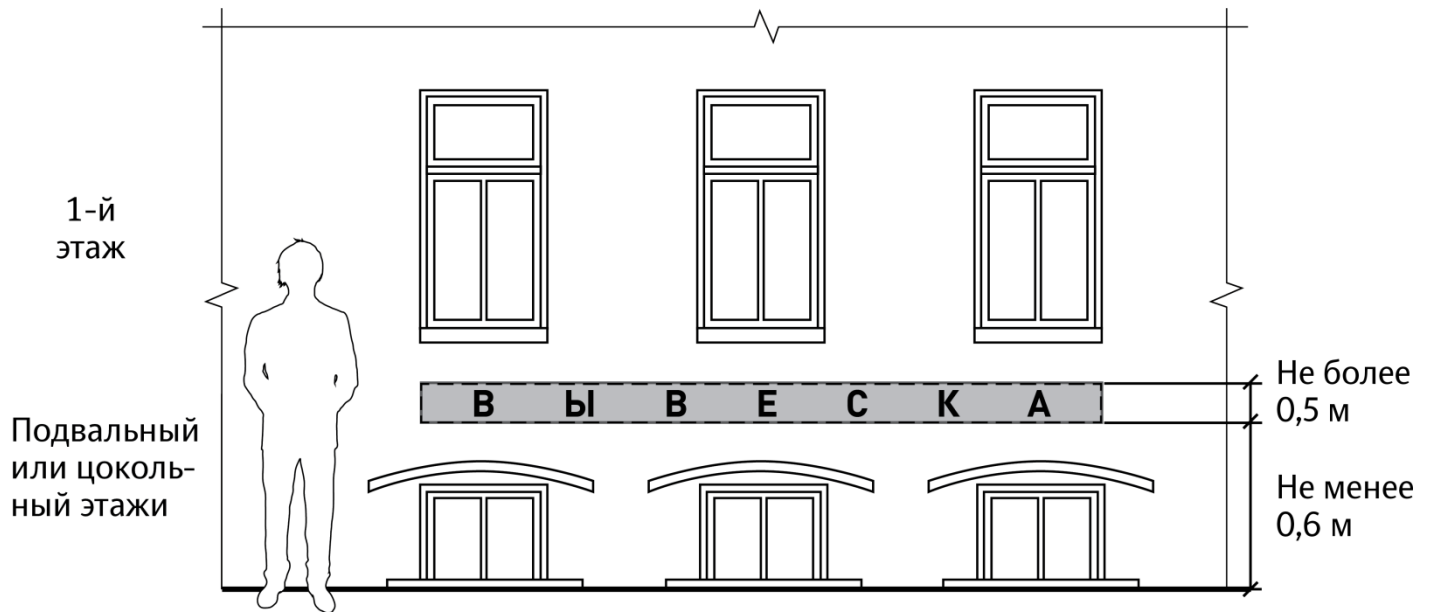
Не более
0,5 м

10. Пункт 18.1 Правил:

1) Вывеска без подложки

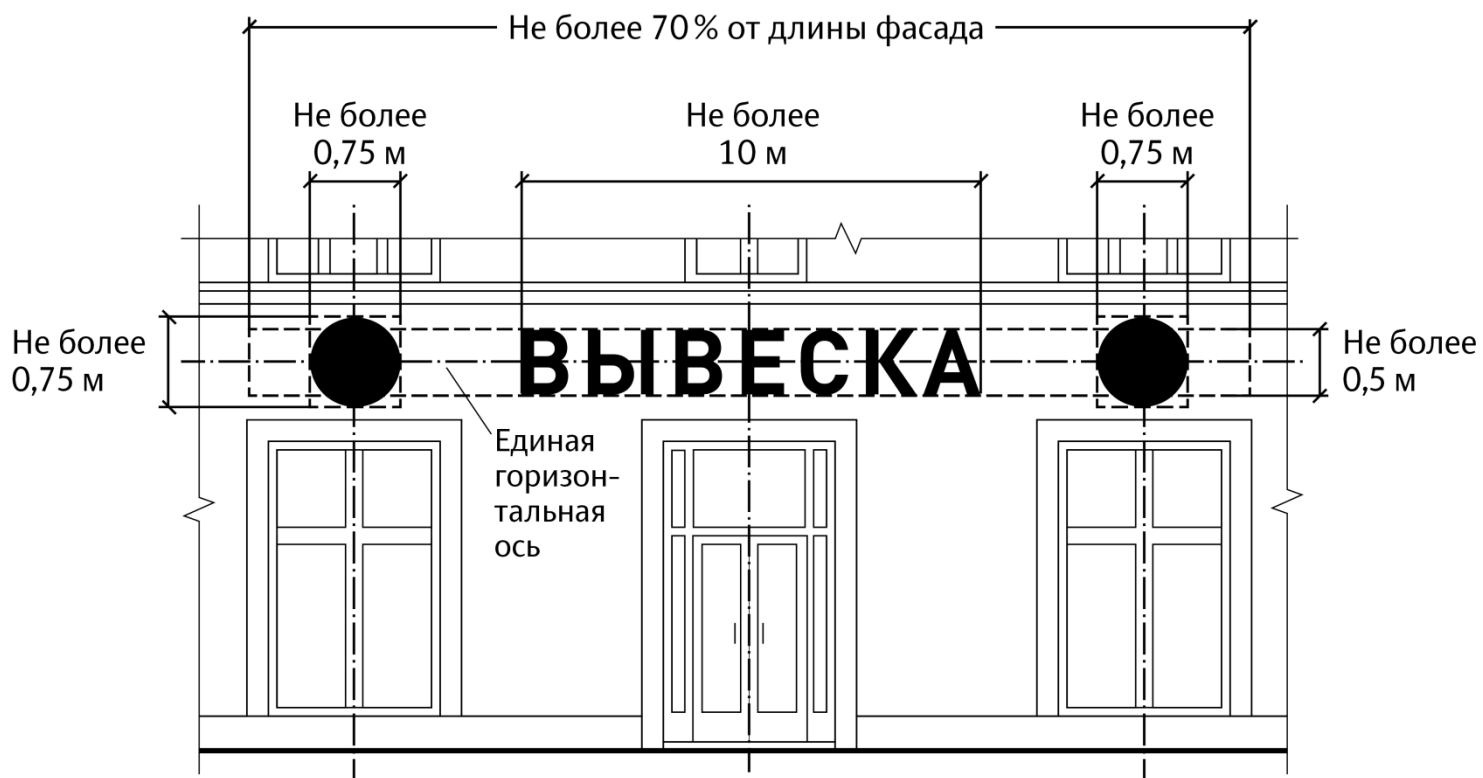


2) Вывеска на подложке



11. Пункт 18.2 Правил:

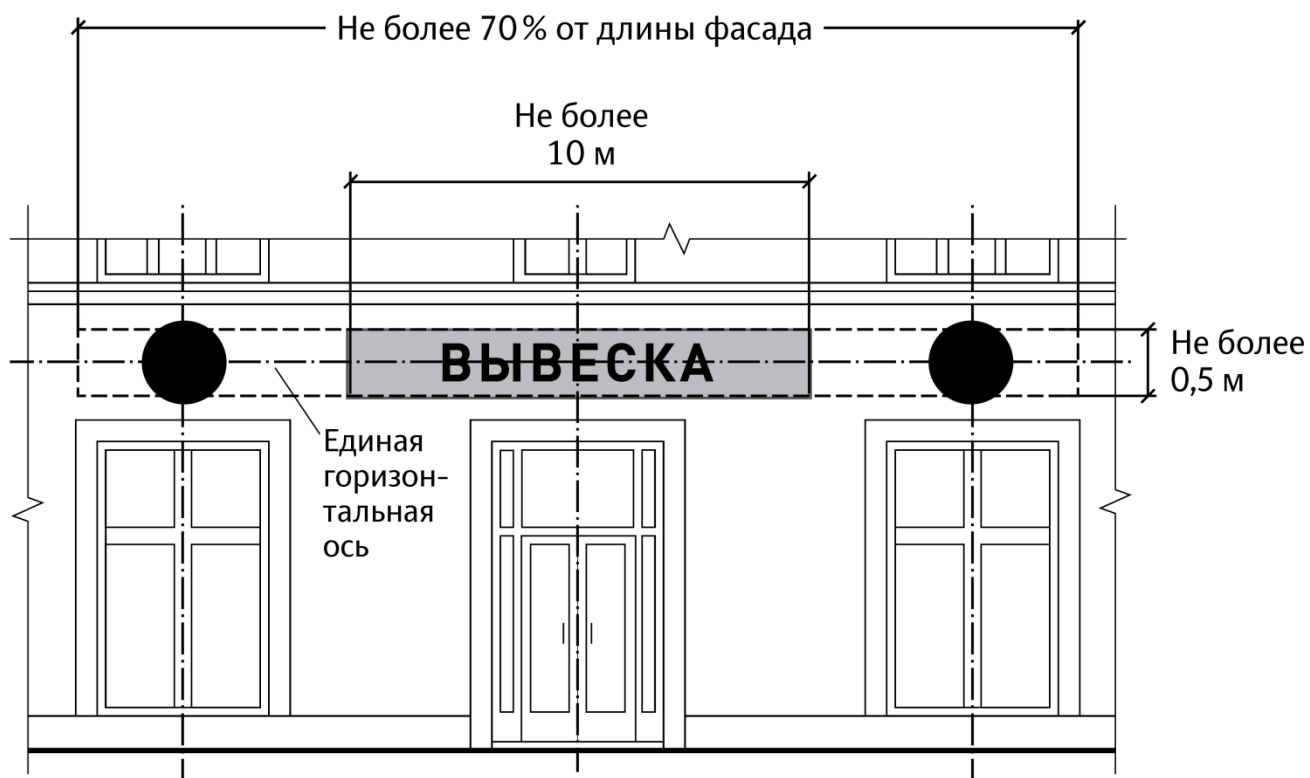
1) Вывески без подложки



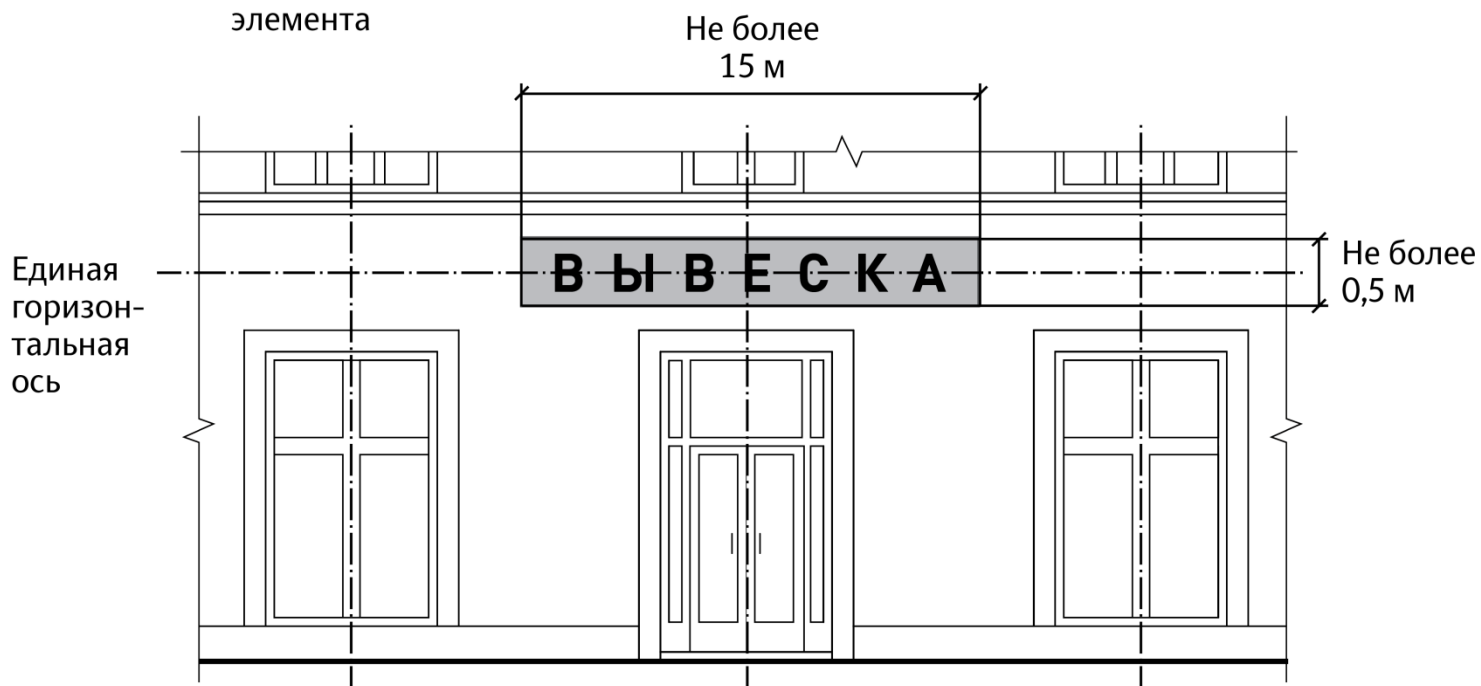
Размещение единичного элемента



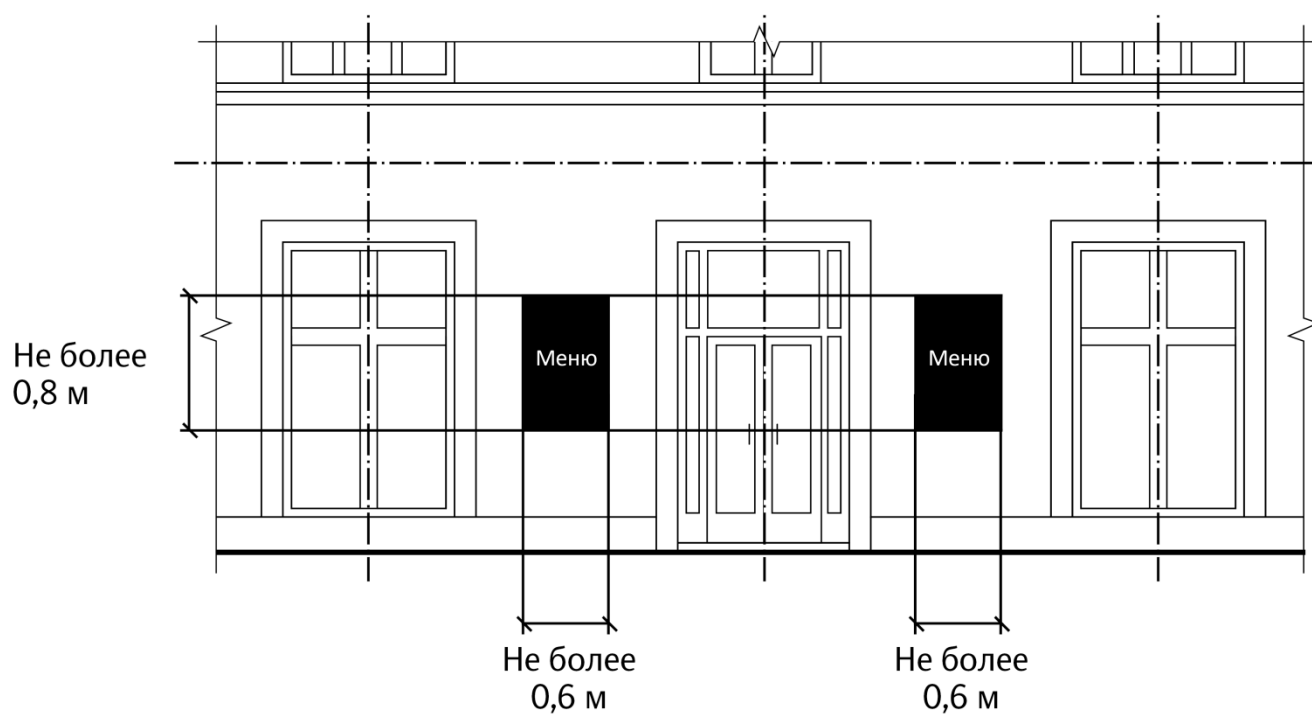
2) Вывеска на подложке

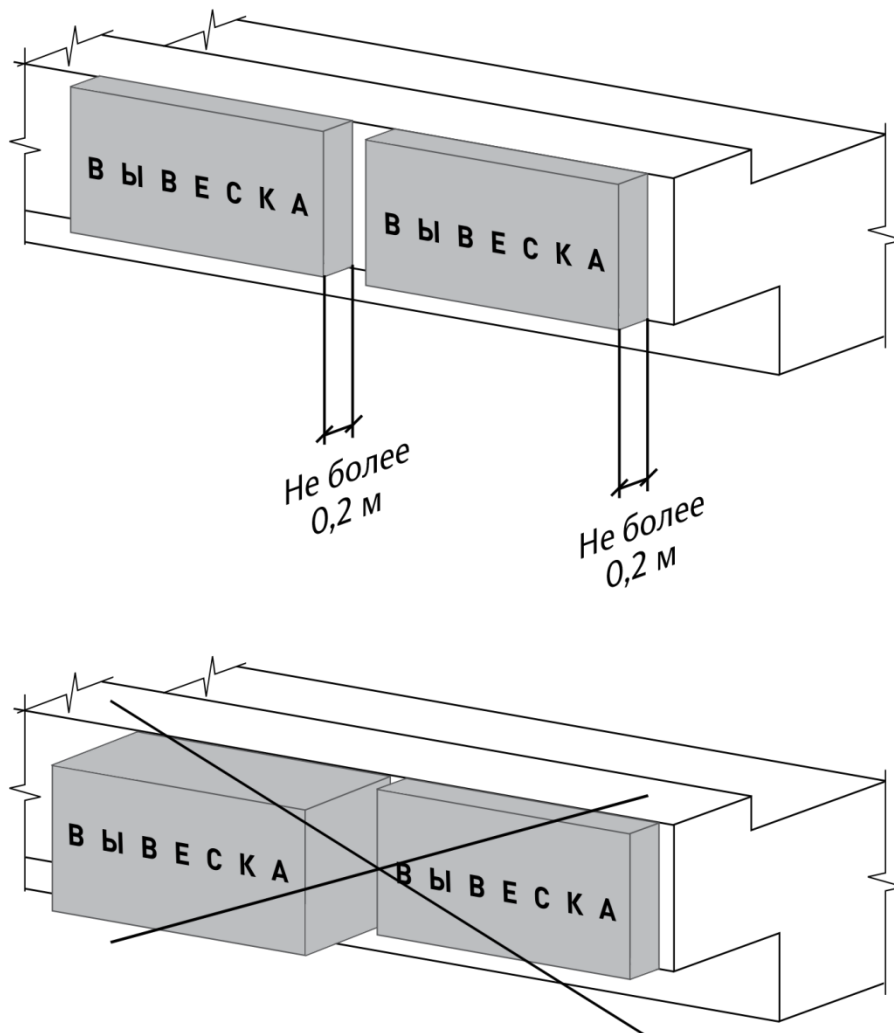


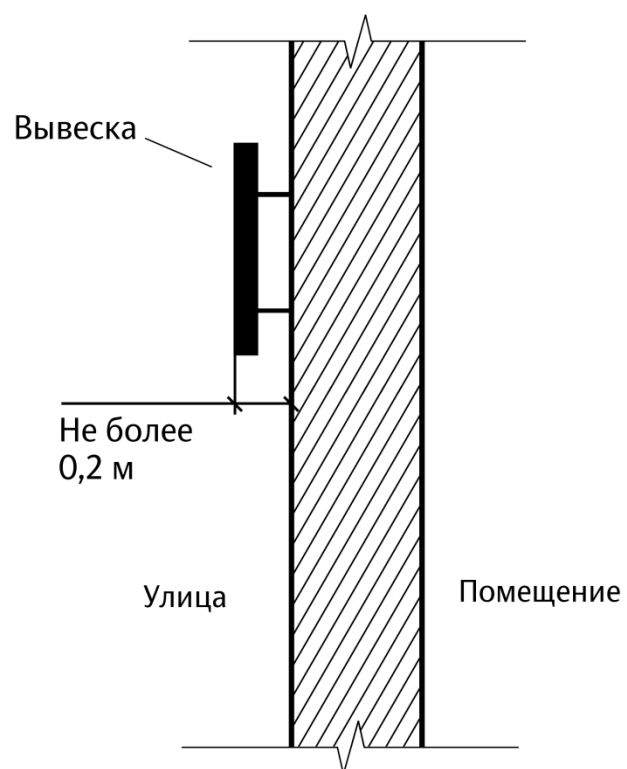
Размещение единичного
элемента



3) Вывеска – меню

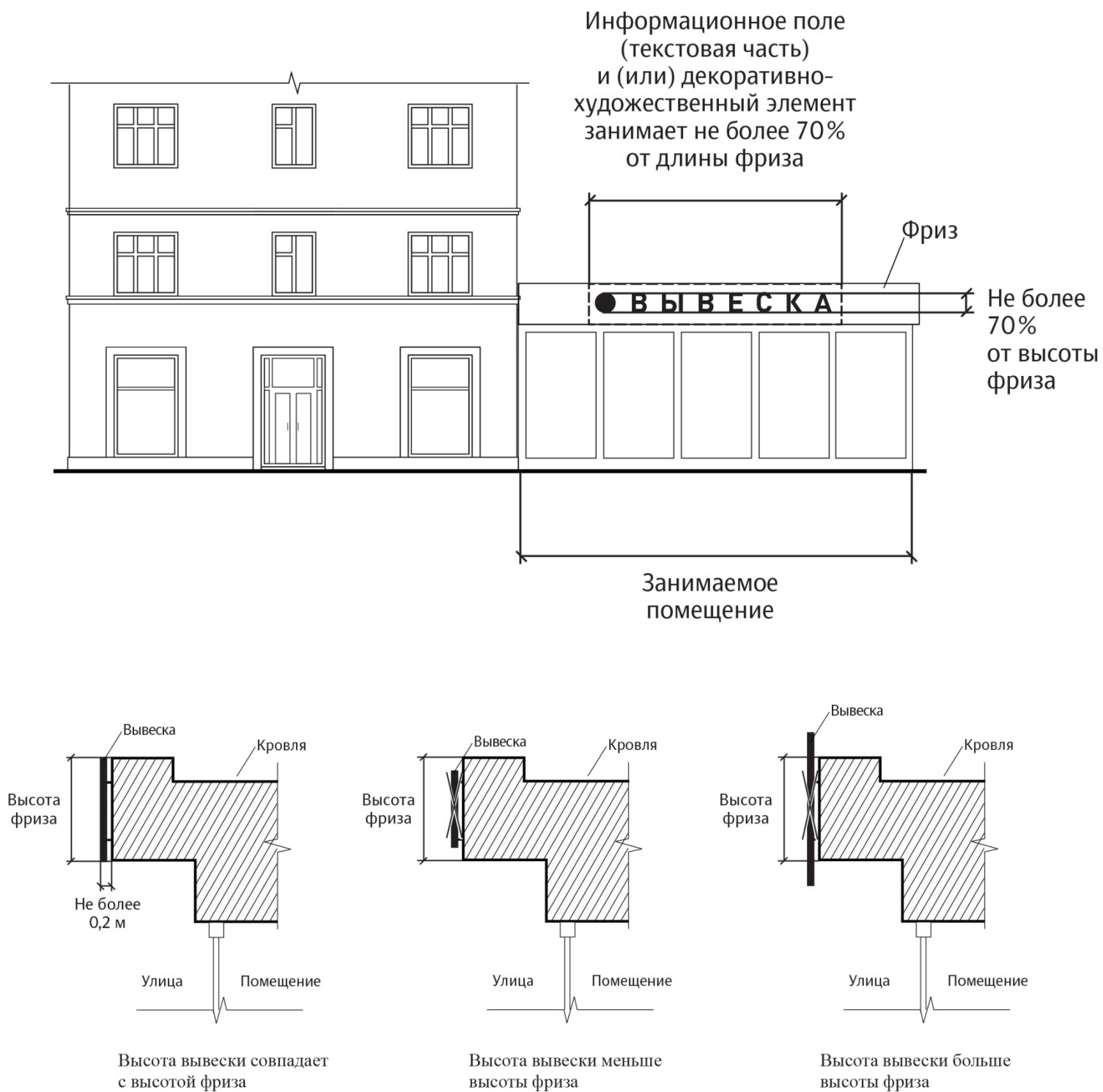






12. Пункт 18.3.2 Правил

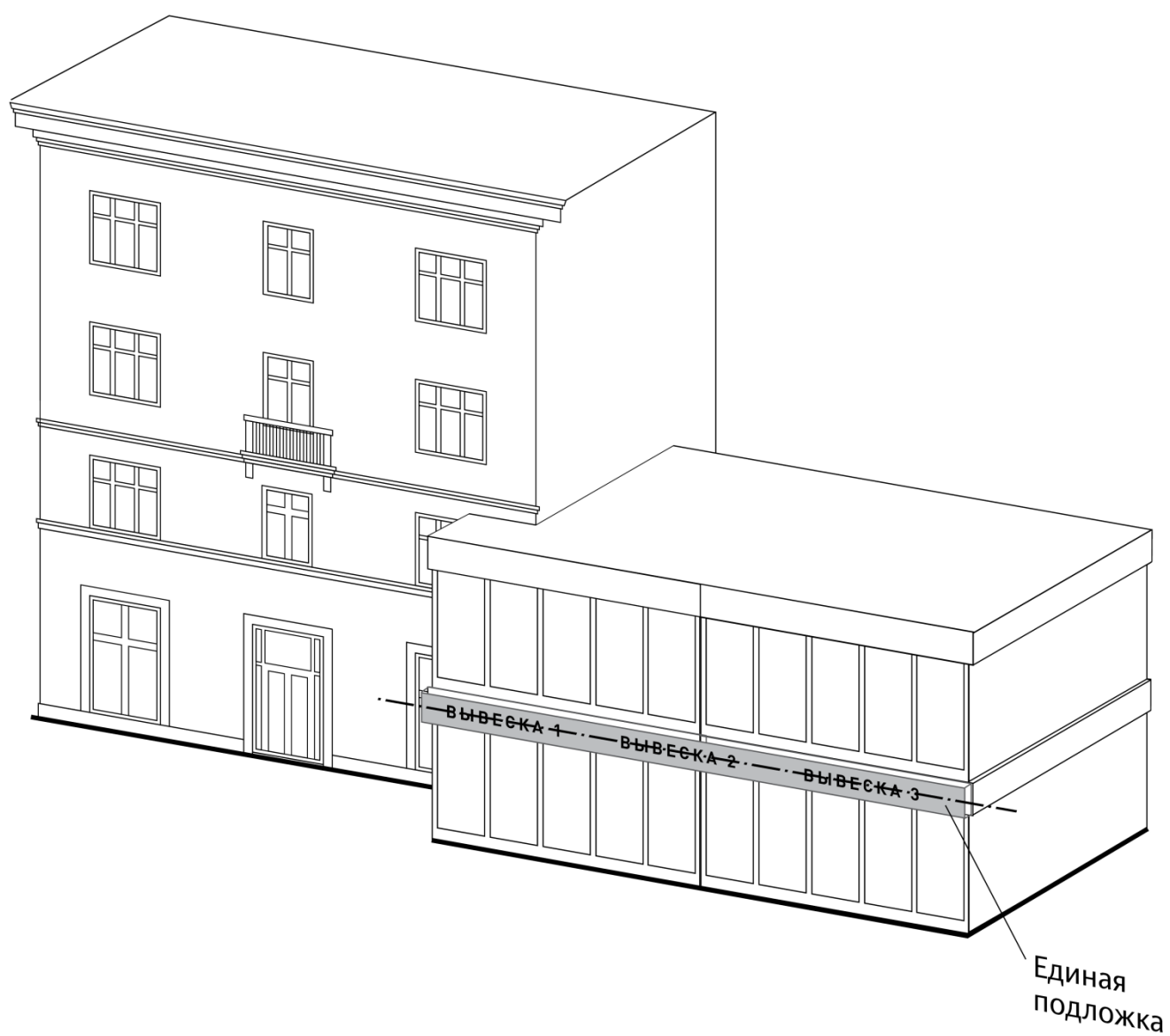
1) Вывеска – настенная конструкция на фризе без подложки



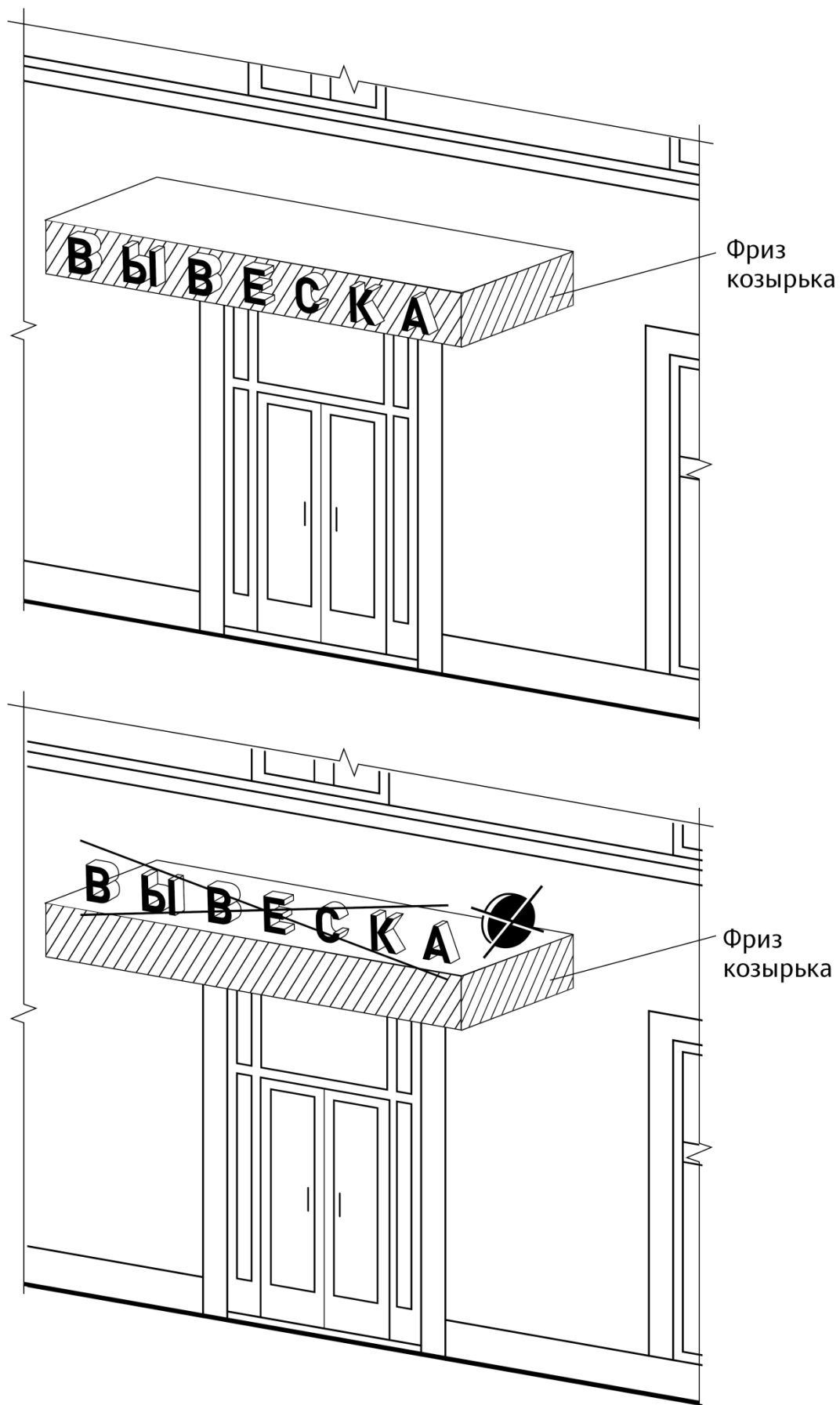
2) Вывеска - настенная конструкция на фризе на подложке

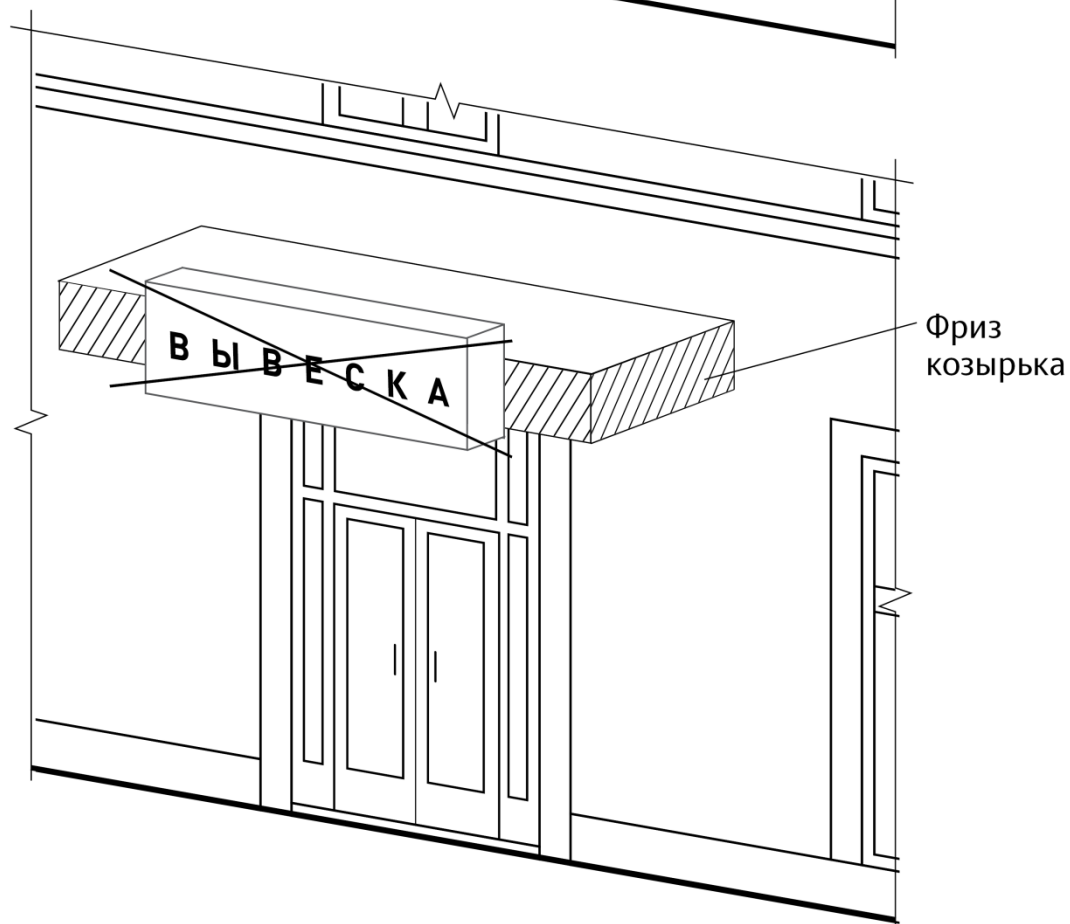


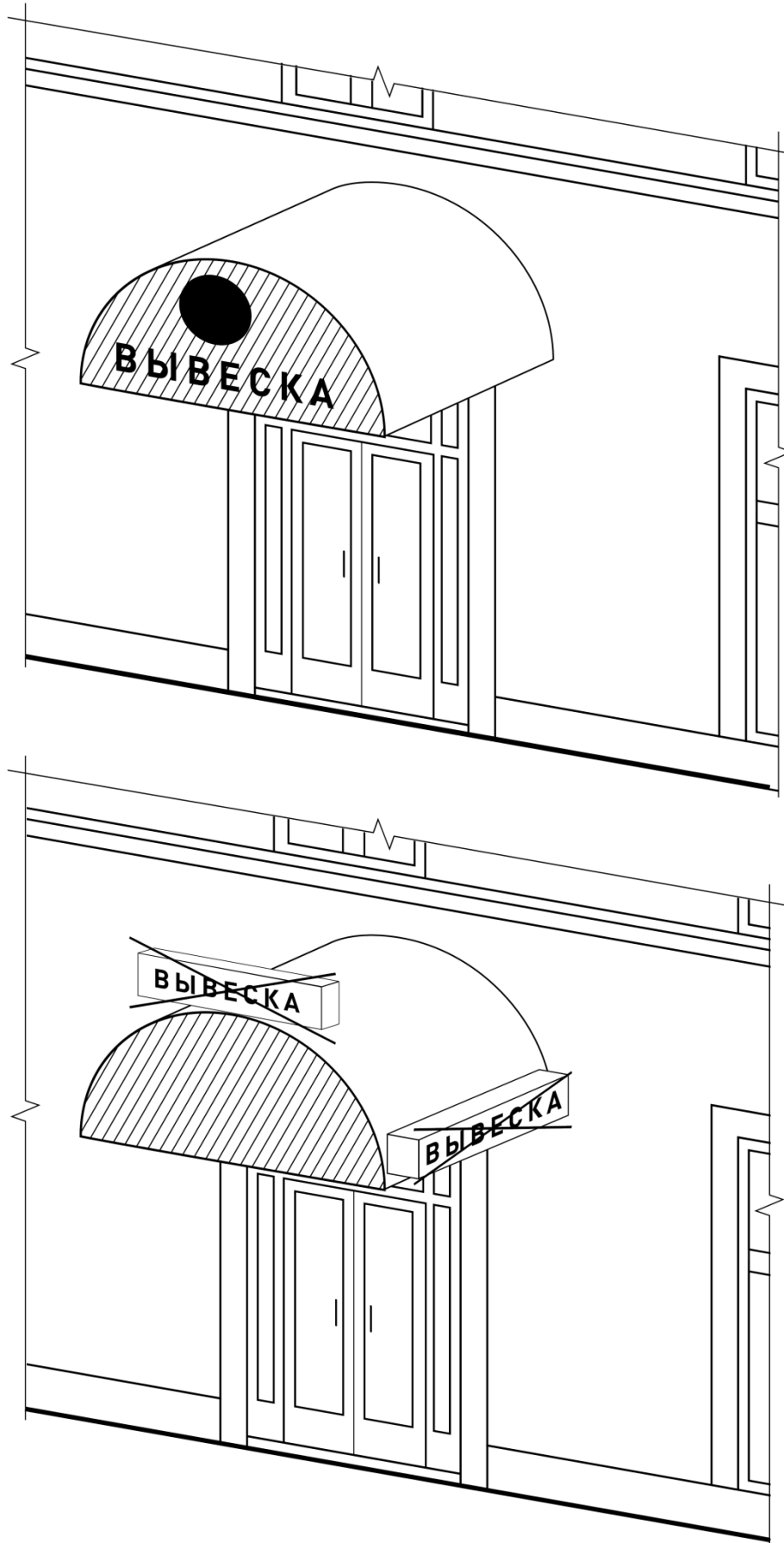
3) Организация единой подложки для настенных конструкций, размещаемых на фризе.

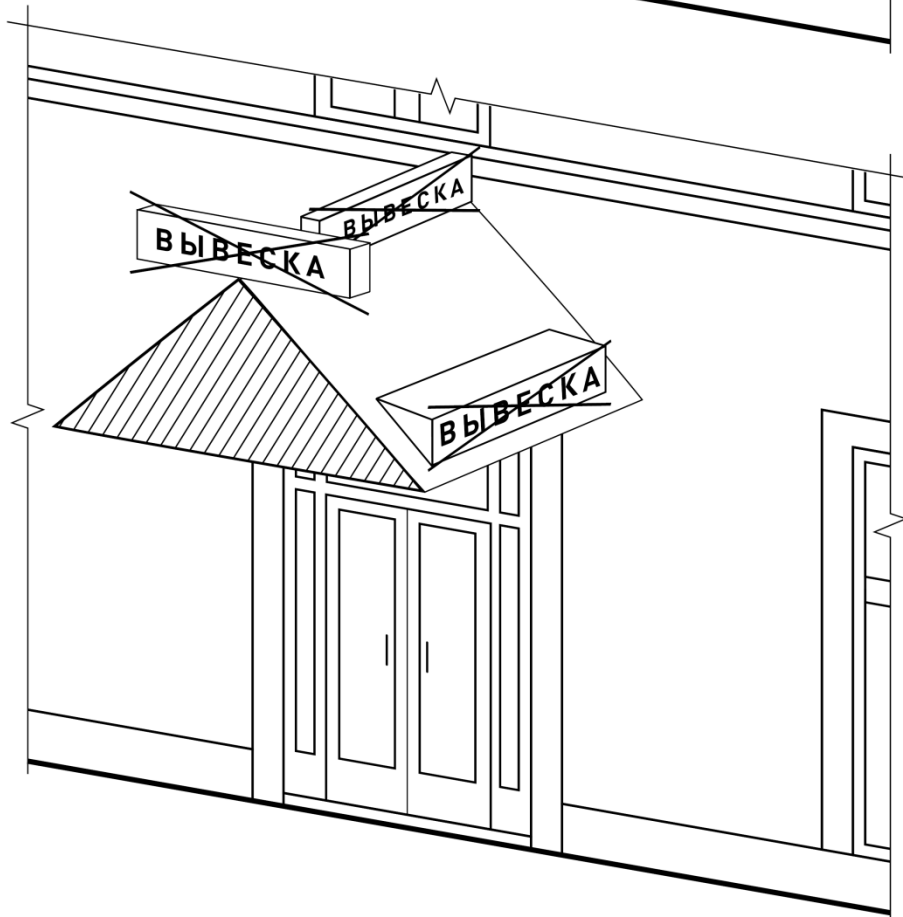


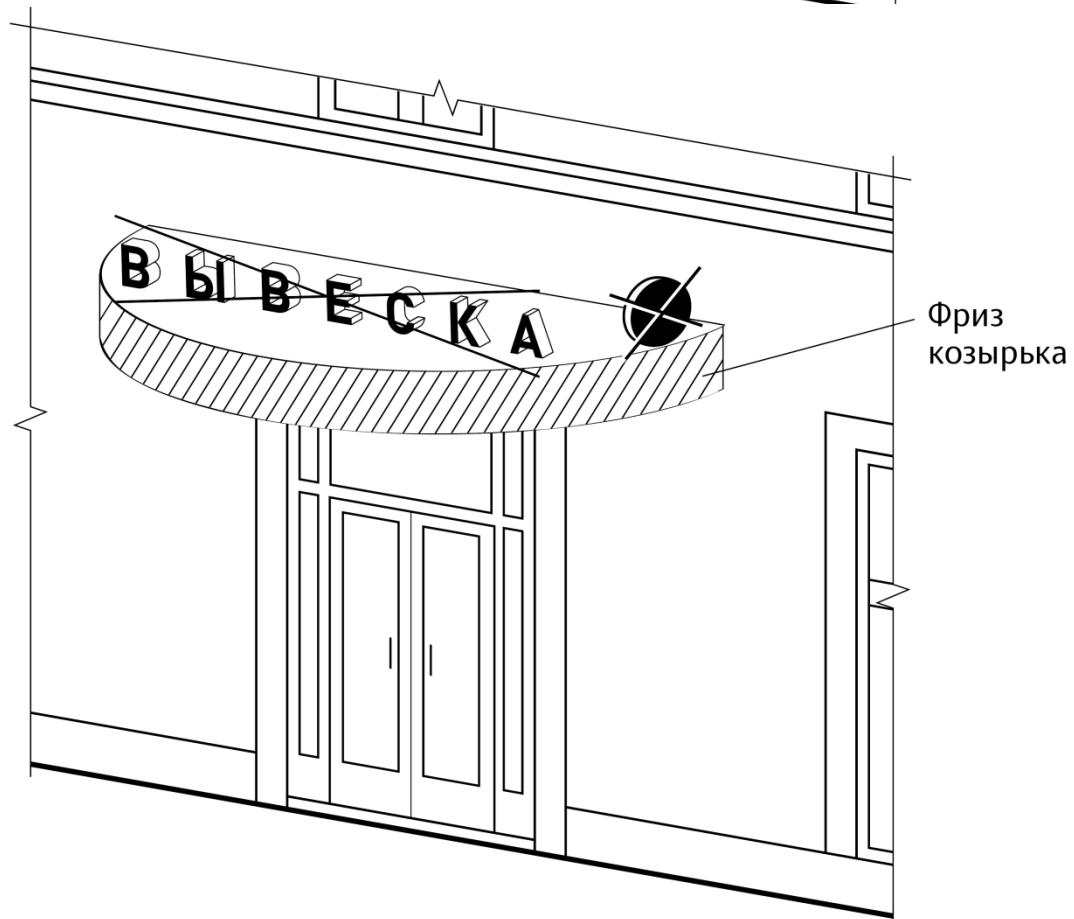
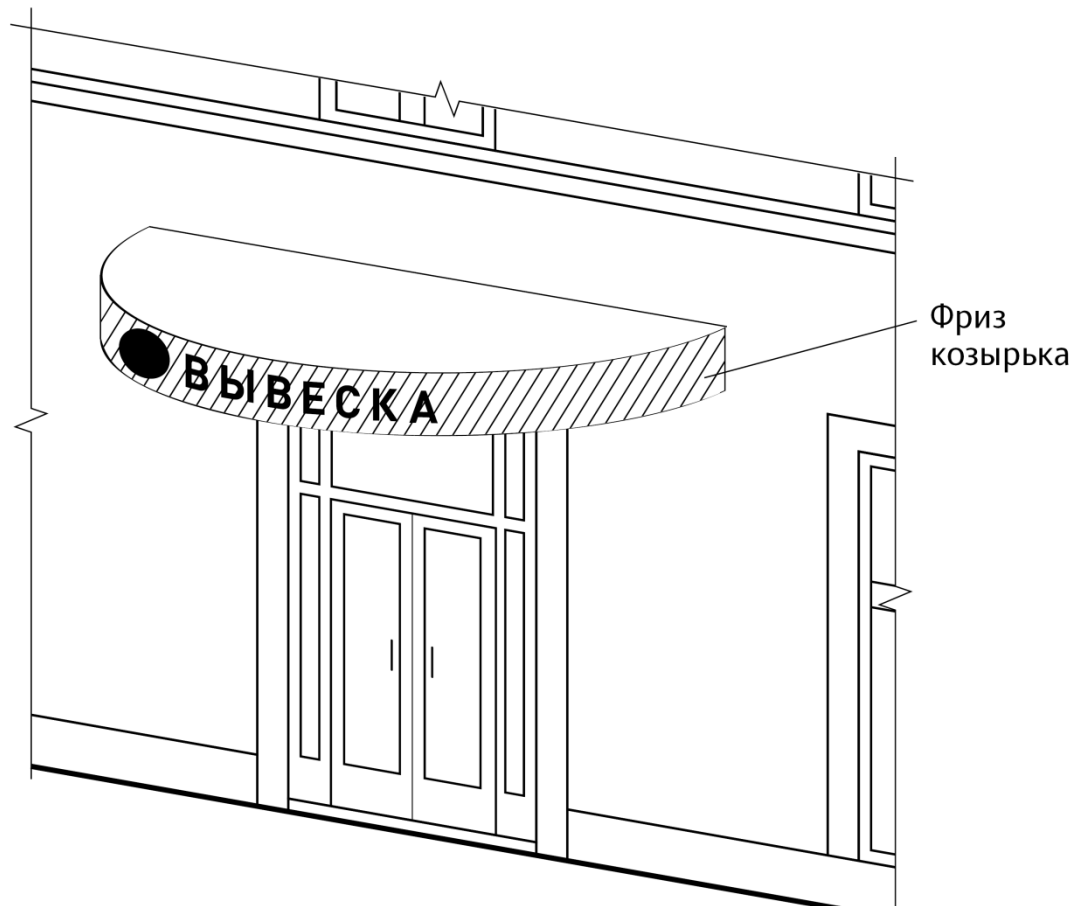
13. Пункт 18.3.4 Правил:





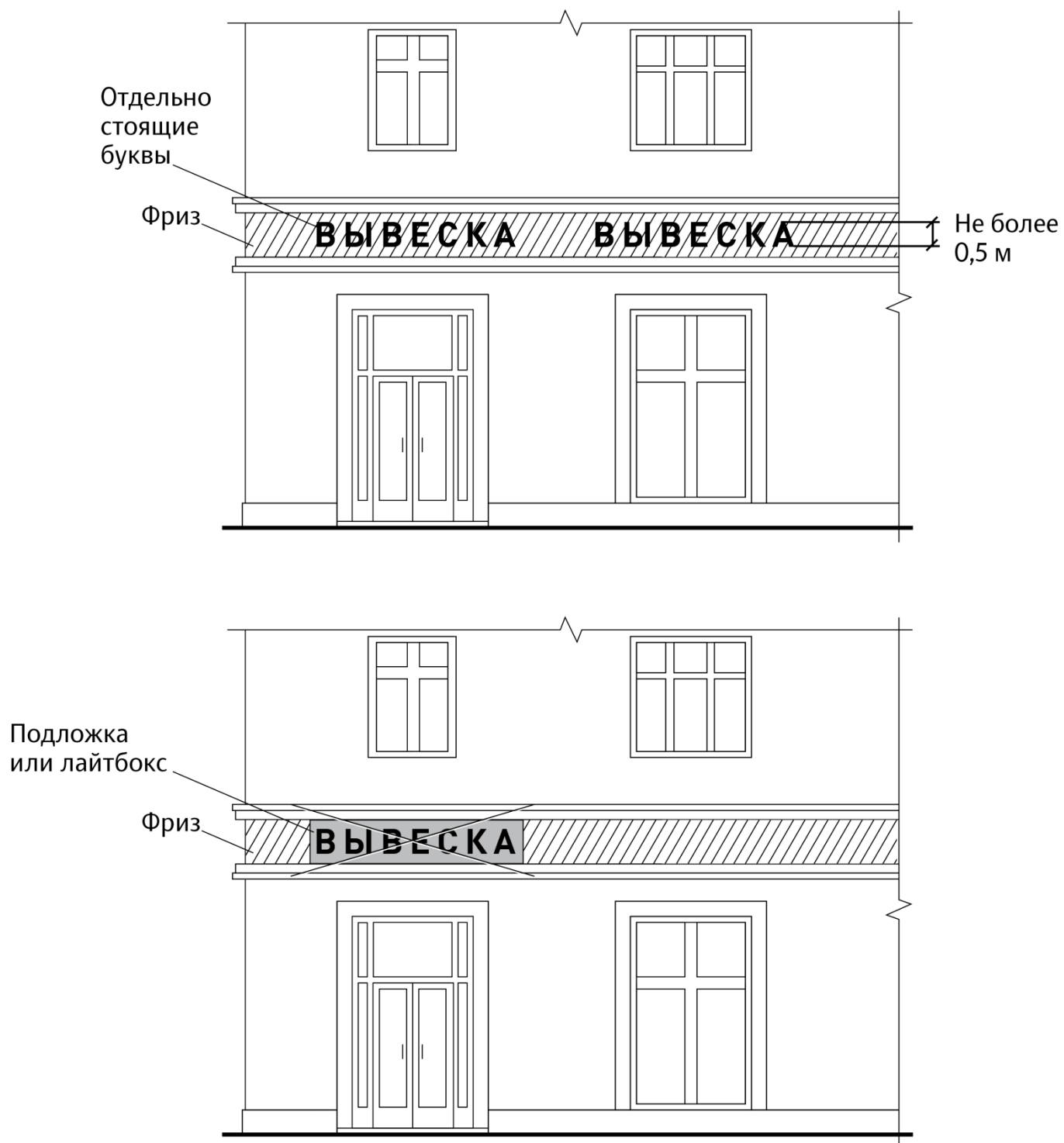




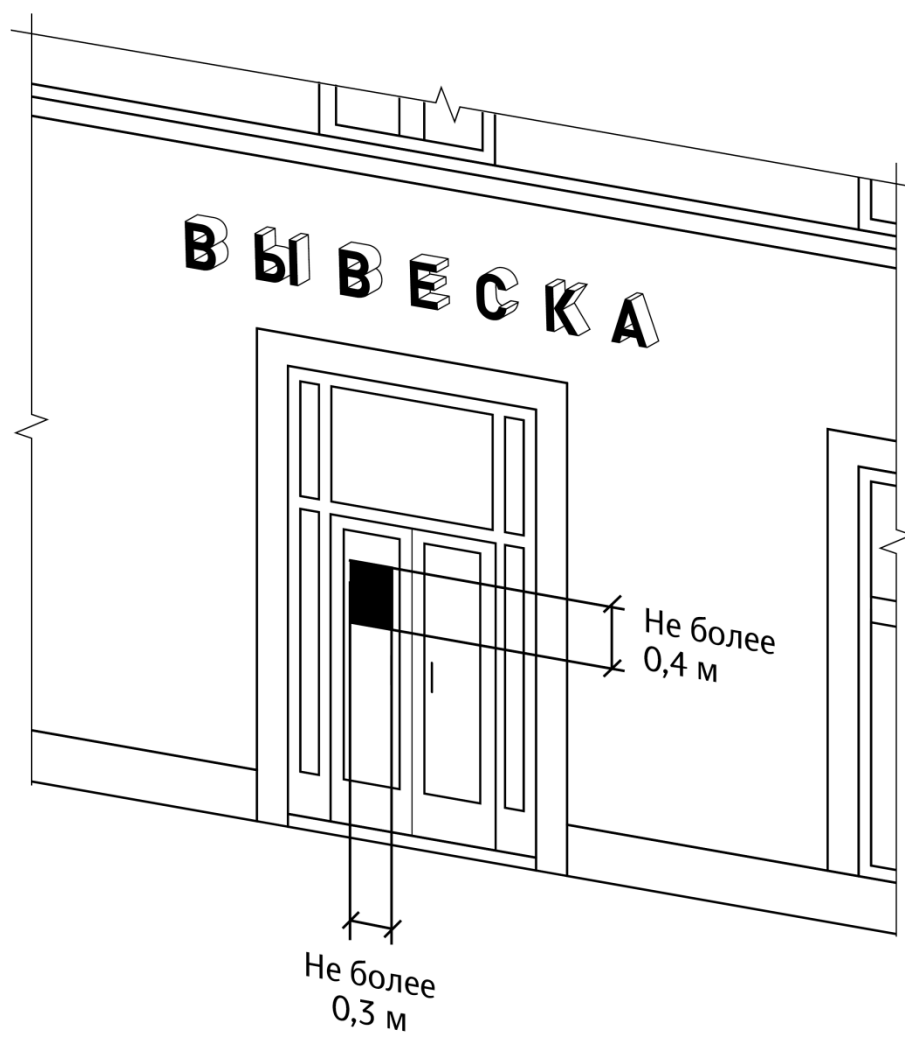




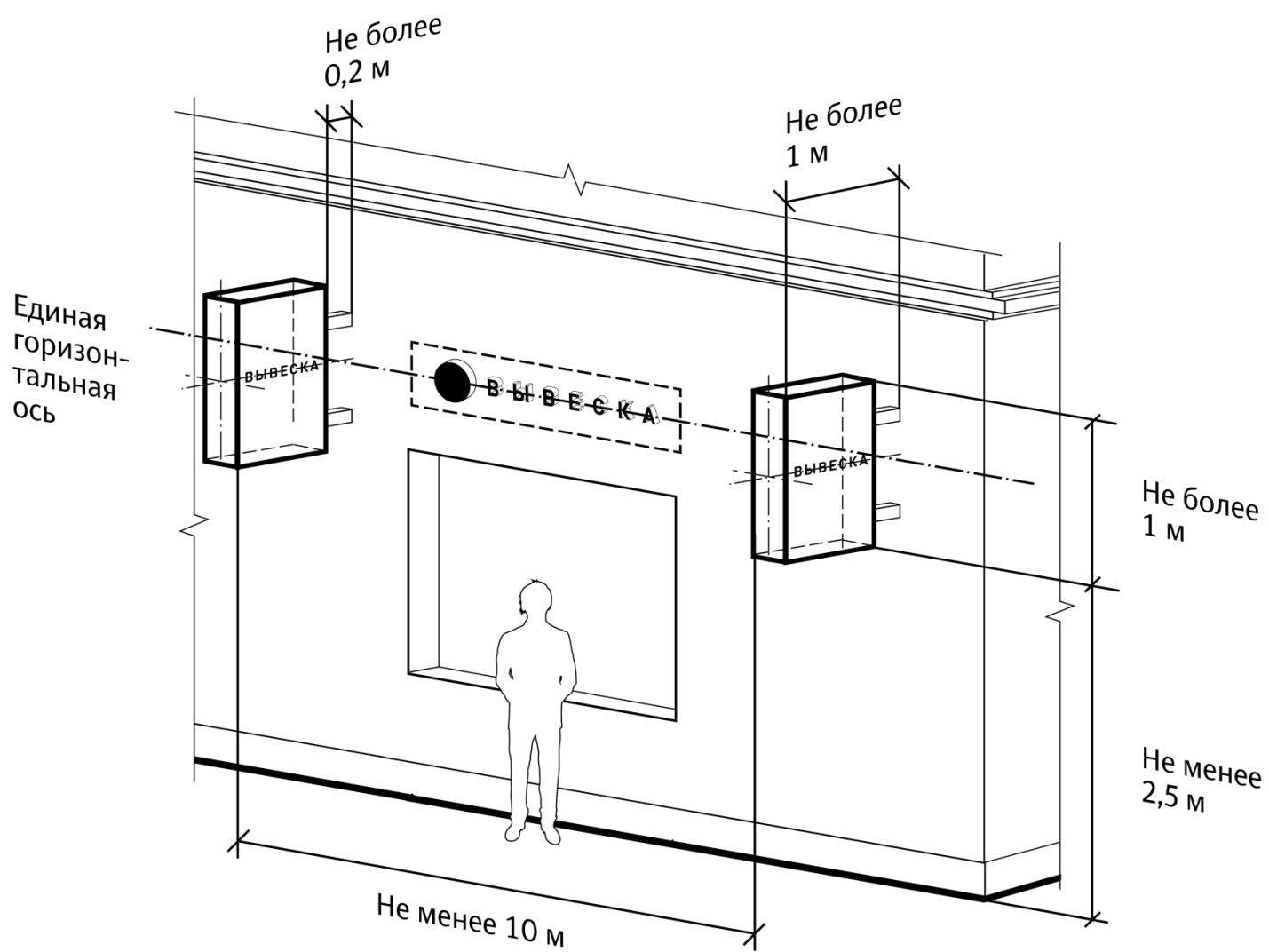
14. Пункт 18.4 Правил:

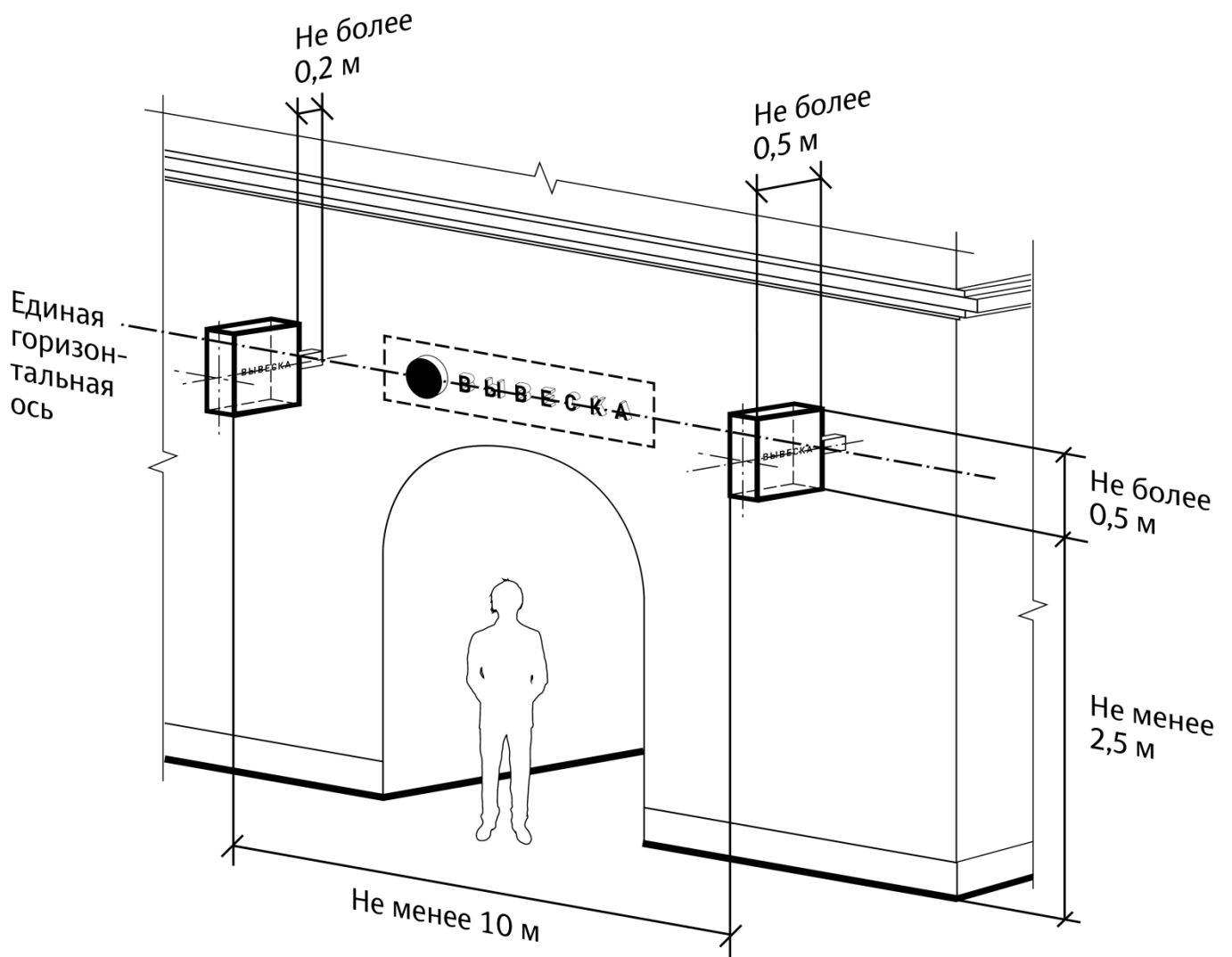


15. Пункт 18.5 Правил:



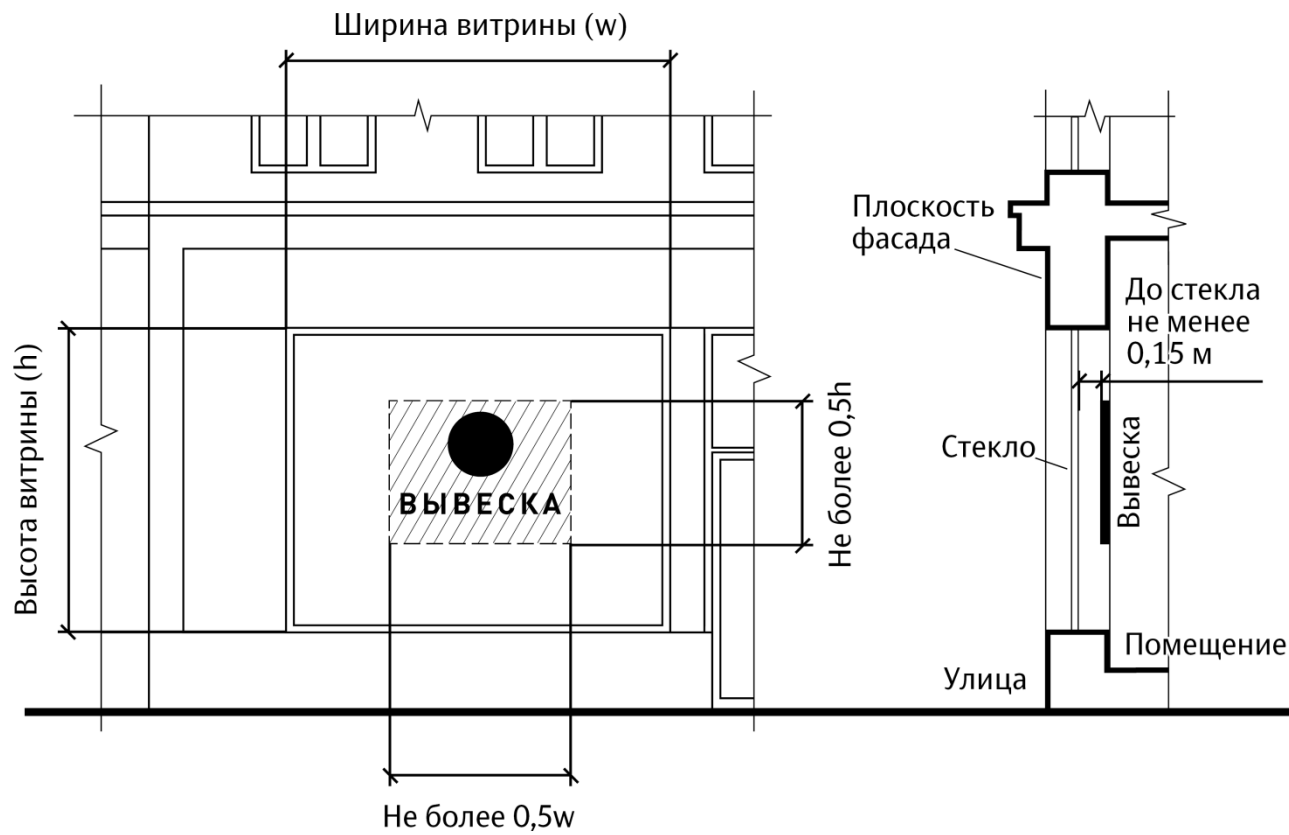
16. Пункты 19.1, 19.2, 19.4 Правил:



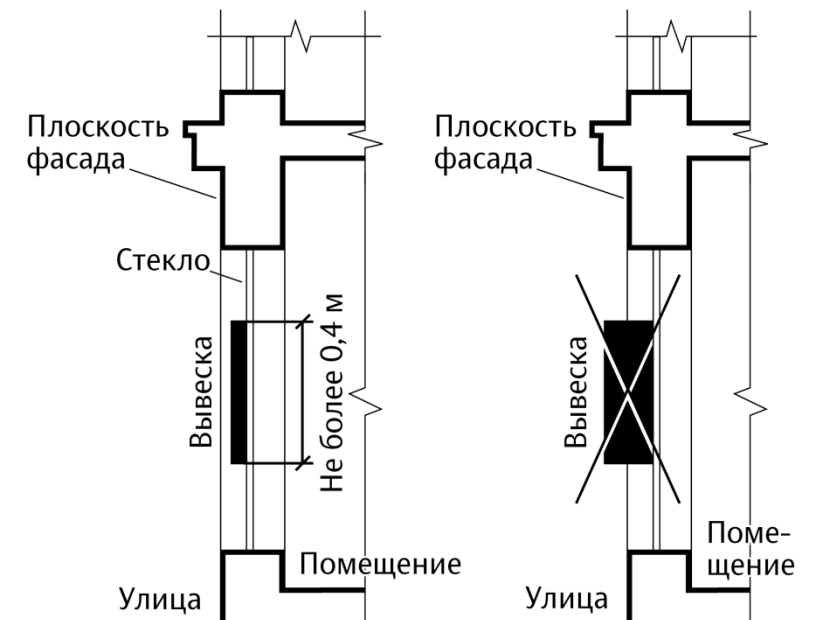


17. Пункты 20.1 - 20.4 Правил:

Размещение внутри витрины

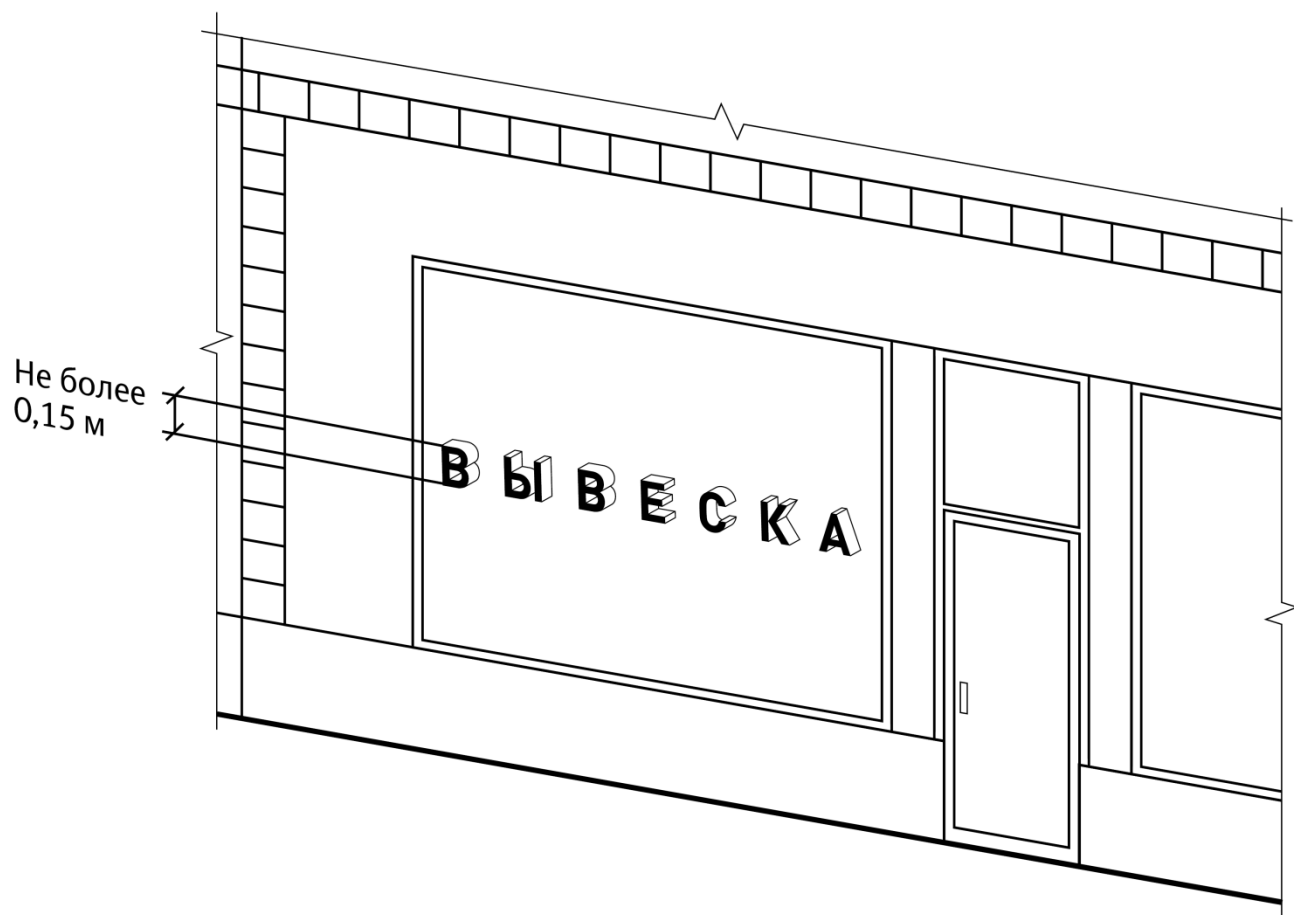


Размещение снаружи витрины

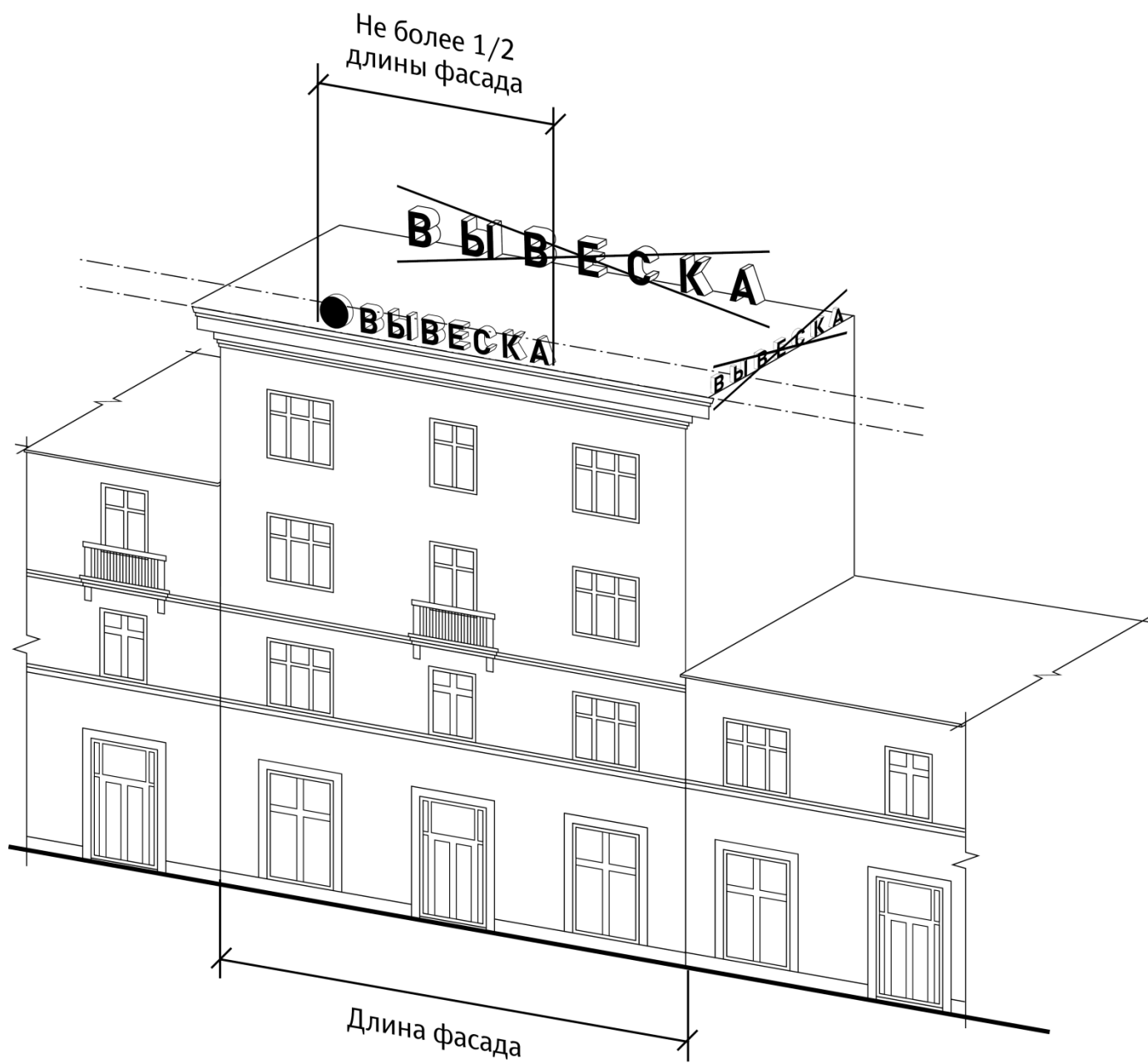




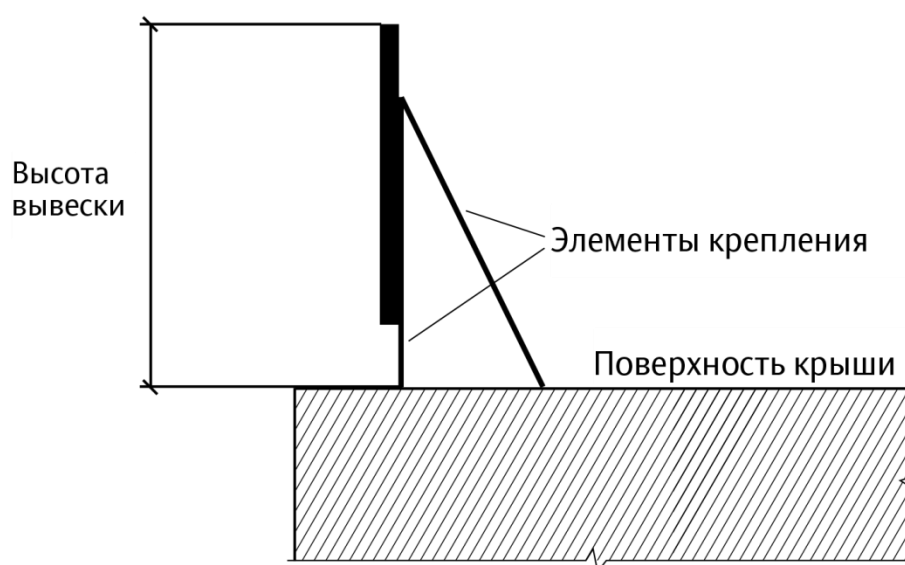
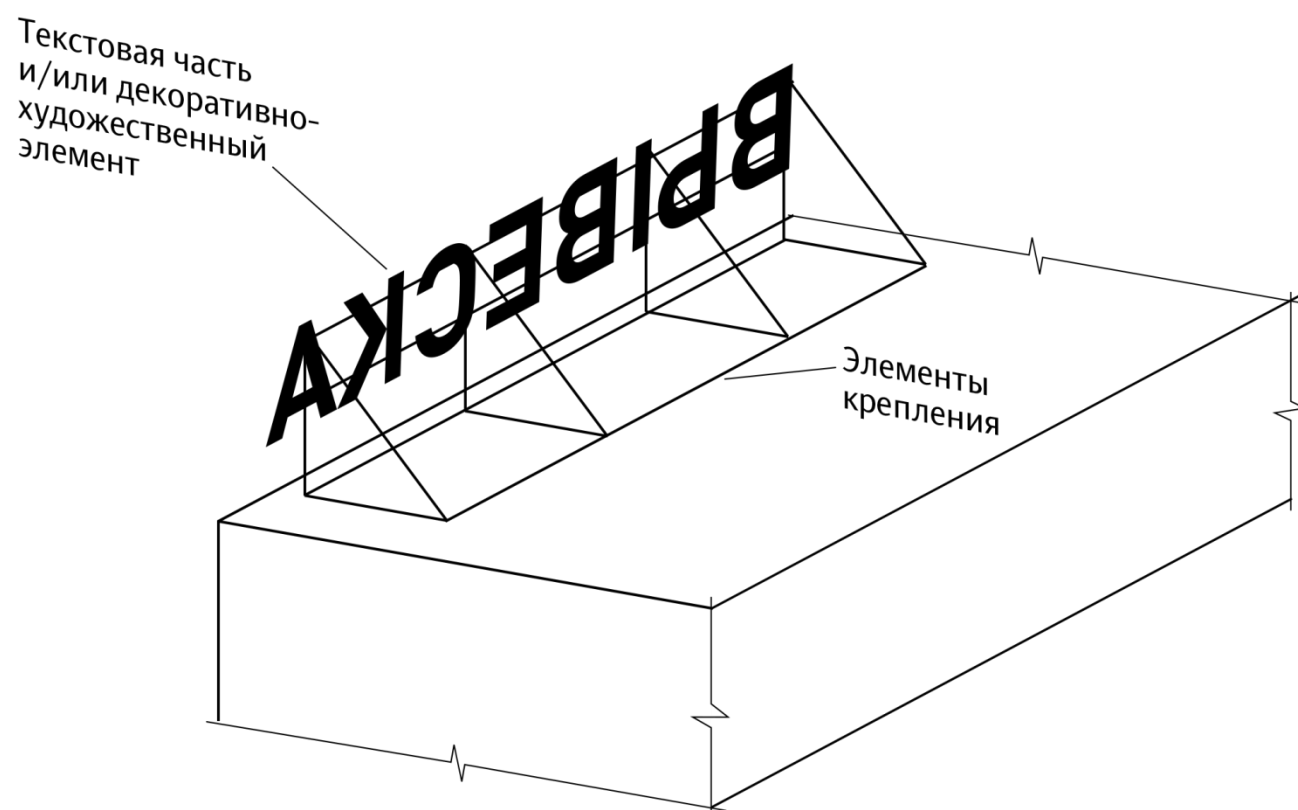




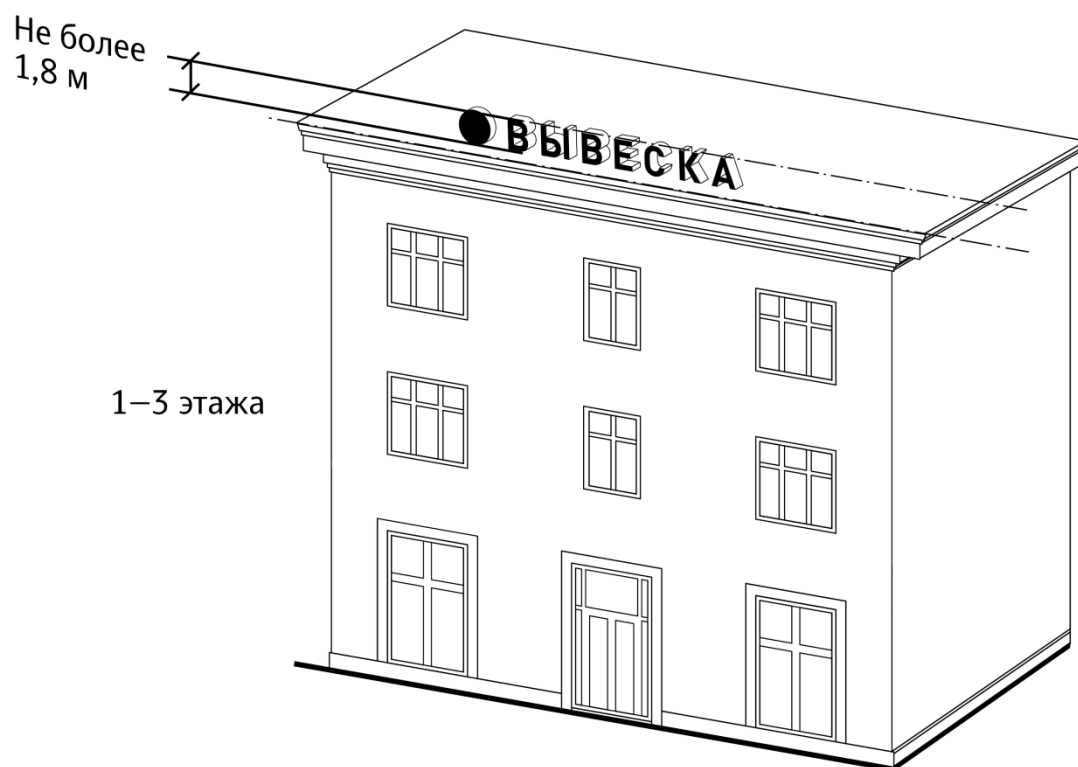
18. Пункт 21.3, 21., 21.6 Правил:



19. Пункт 21.3 Правил:

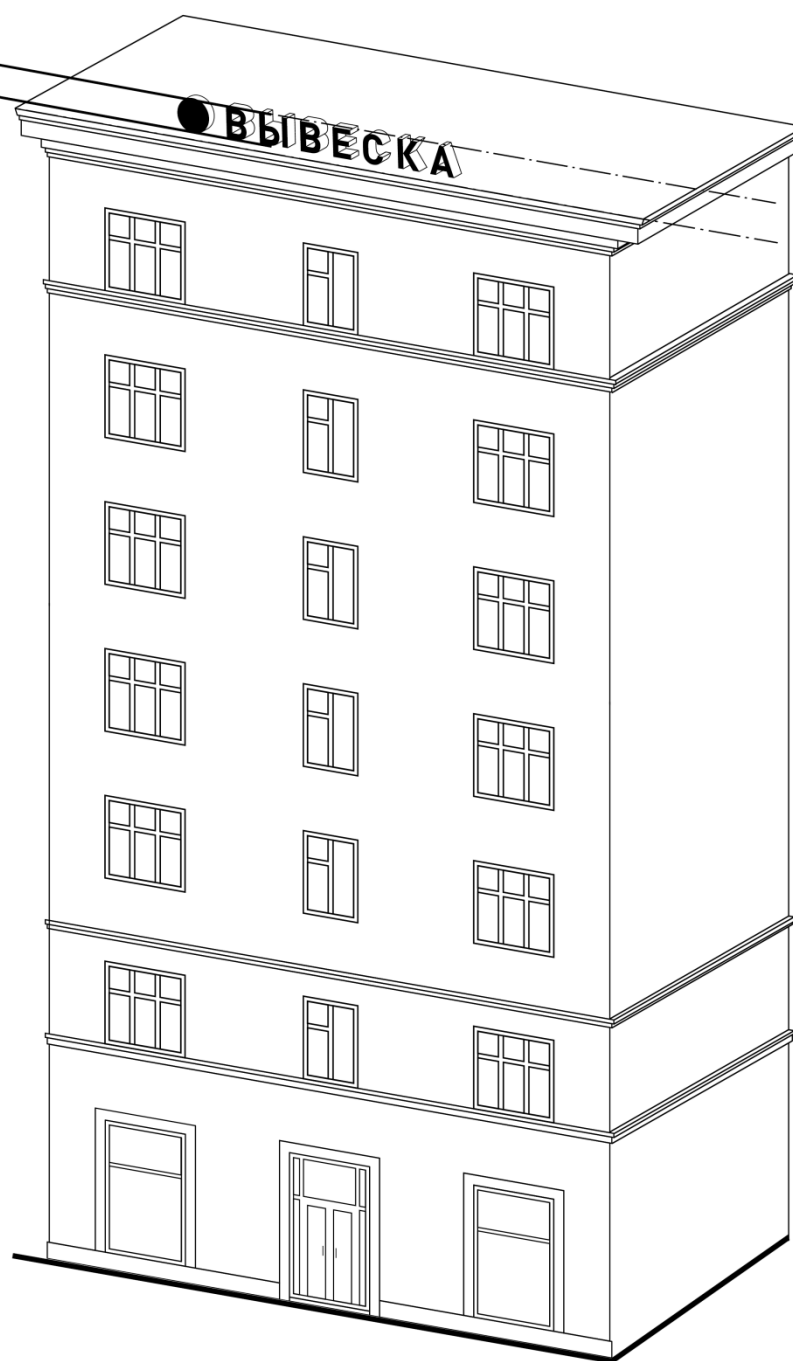


20. Пункт 21.5 Правил:



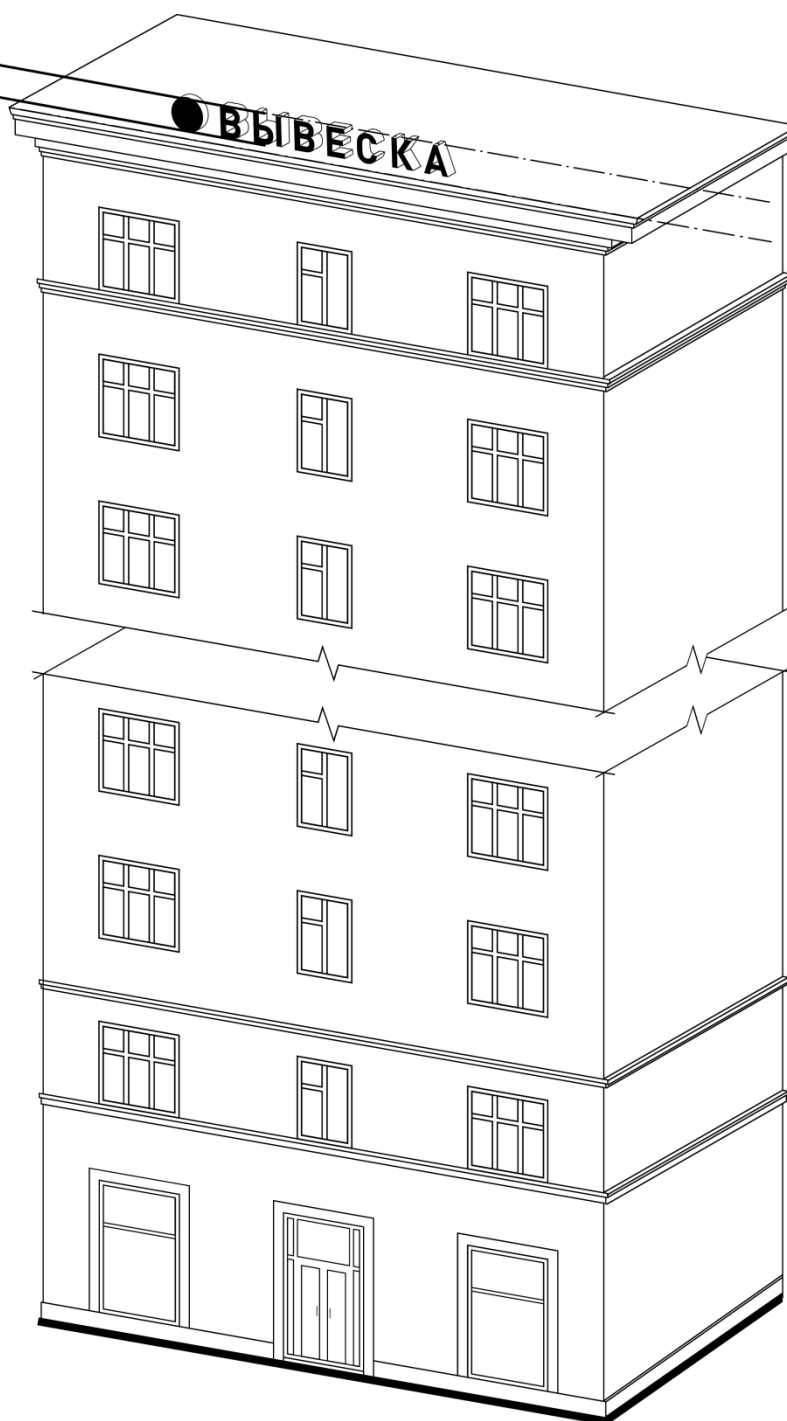
Не более
3 м

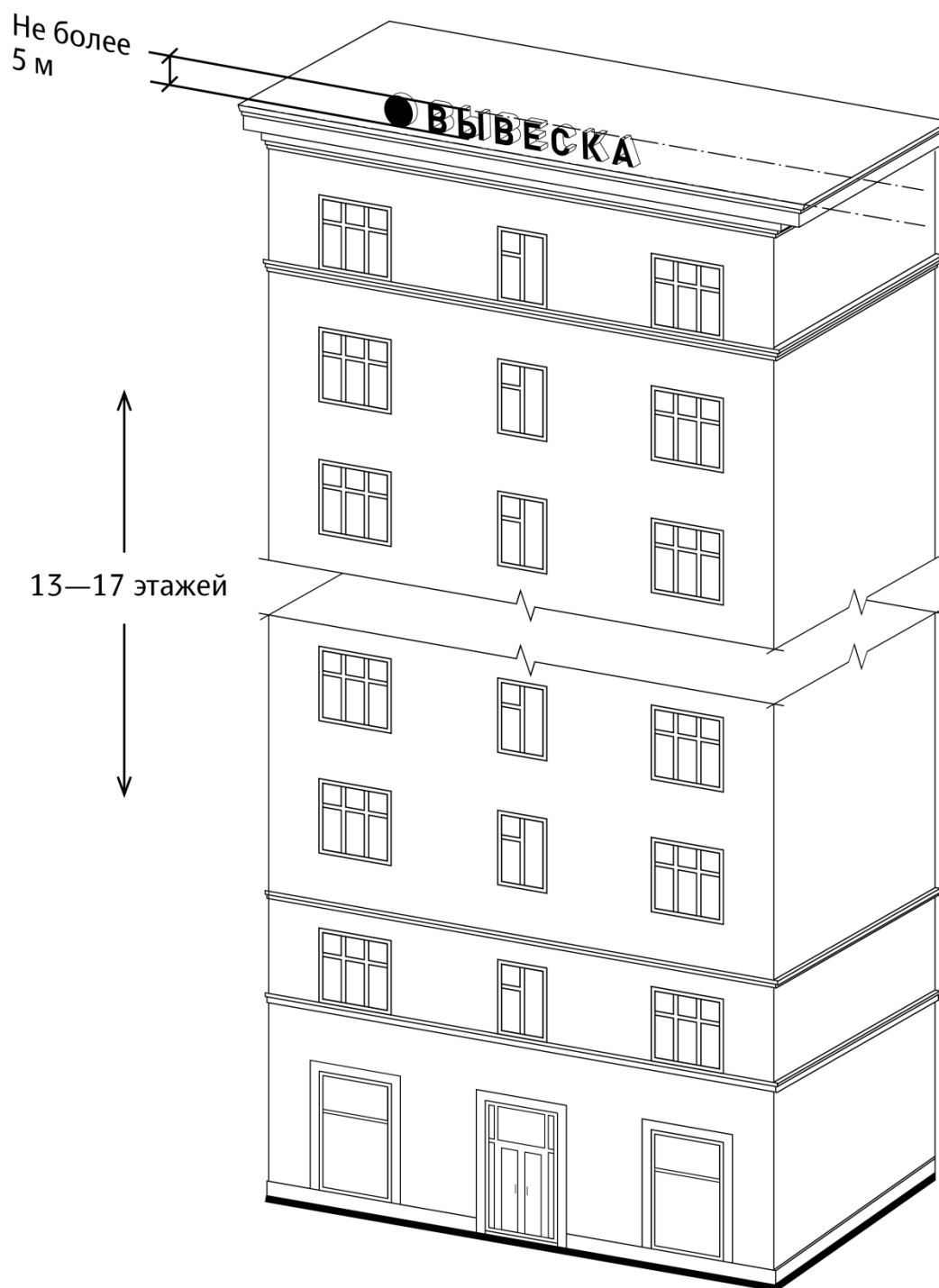
4—7 этажей

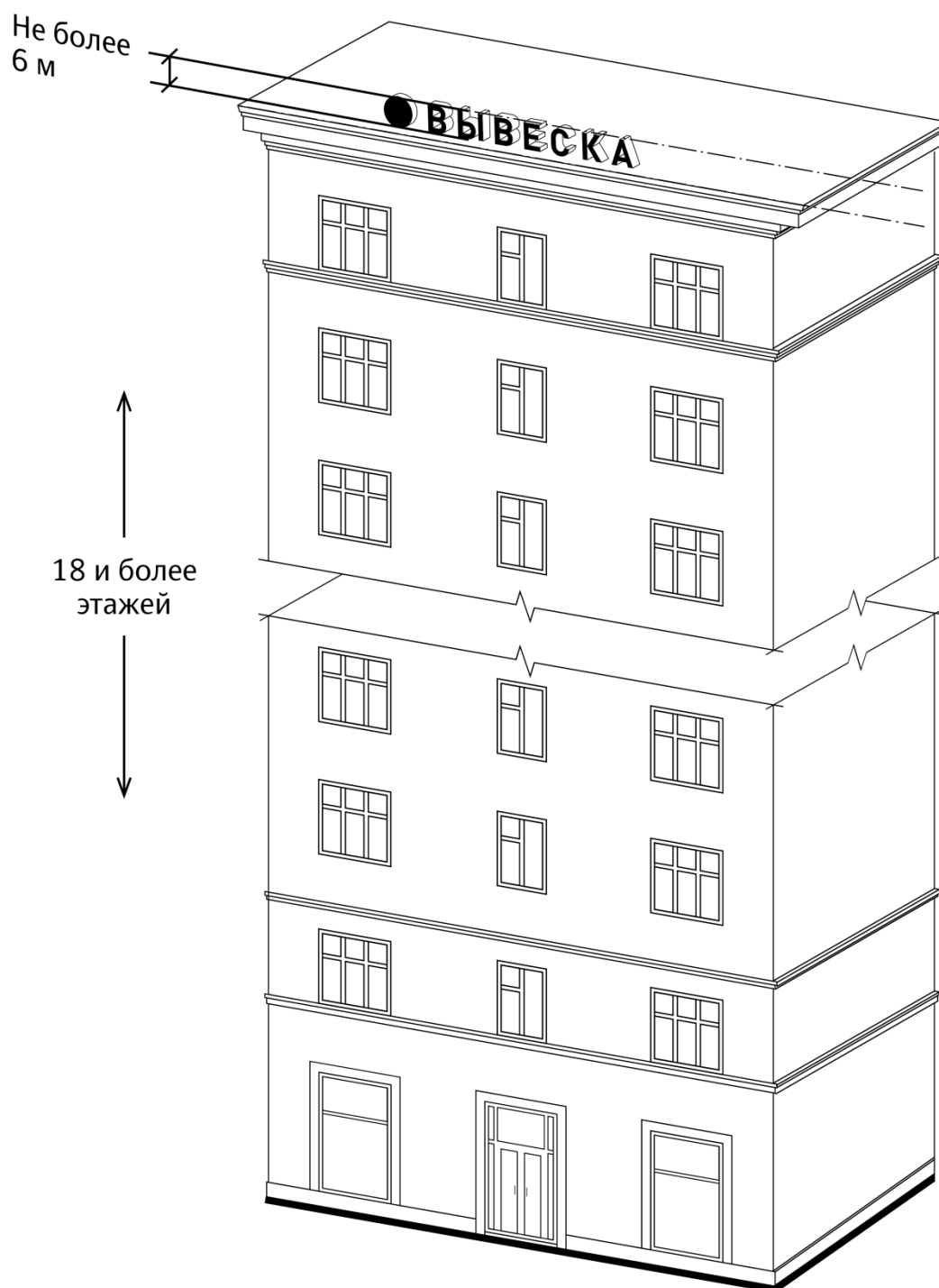


Не более
4 м

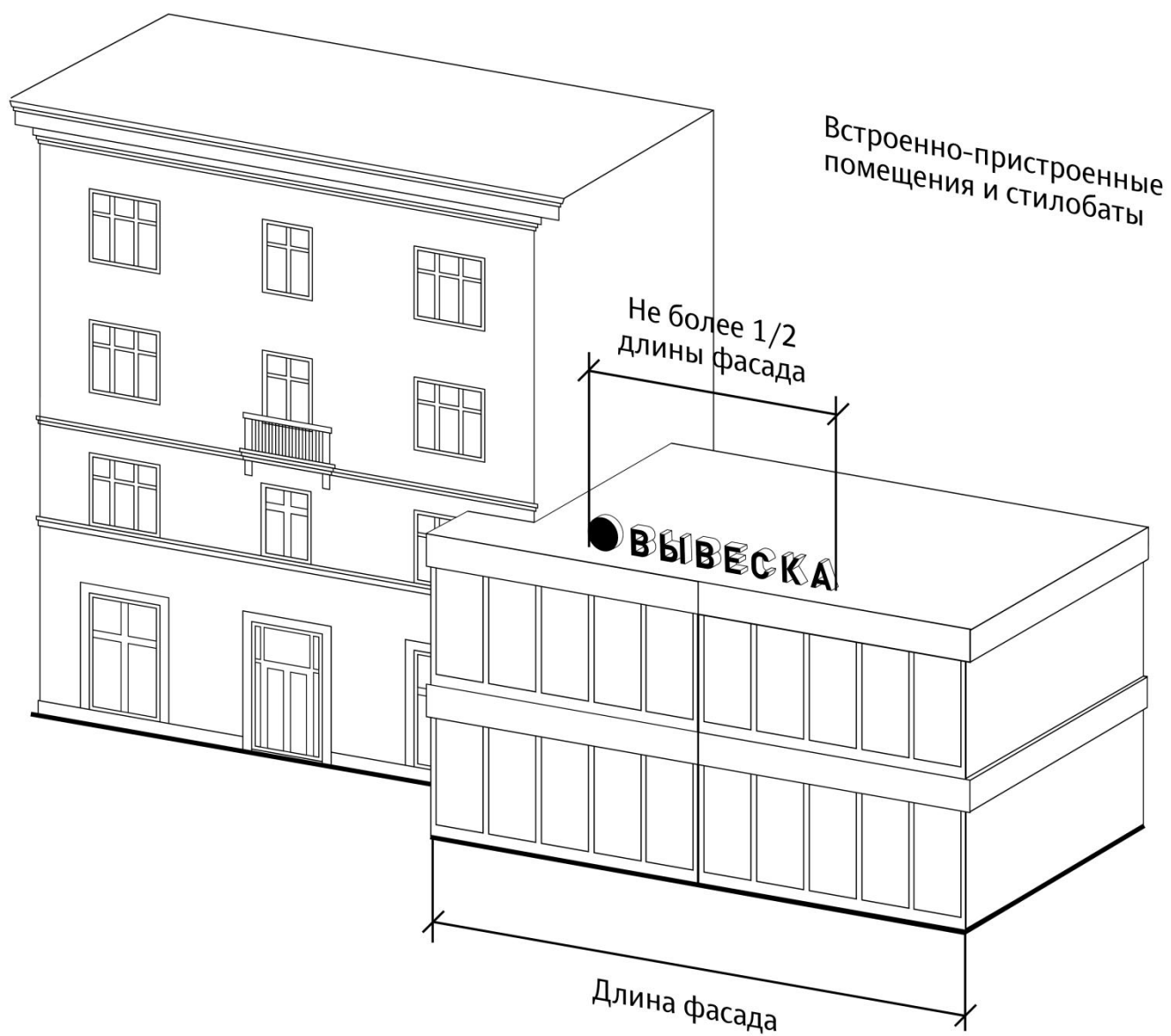
8—12 этажей



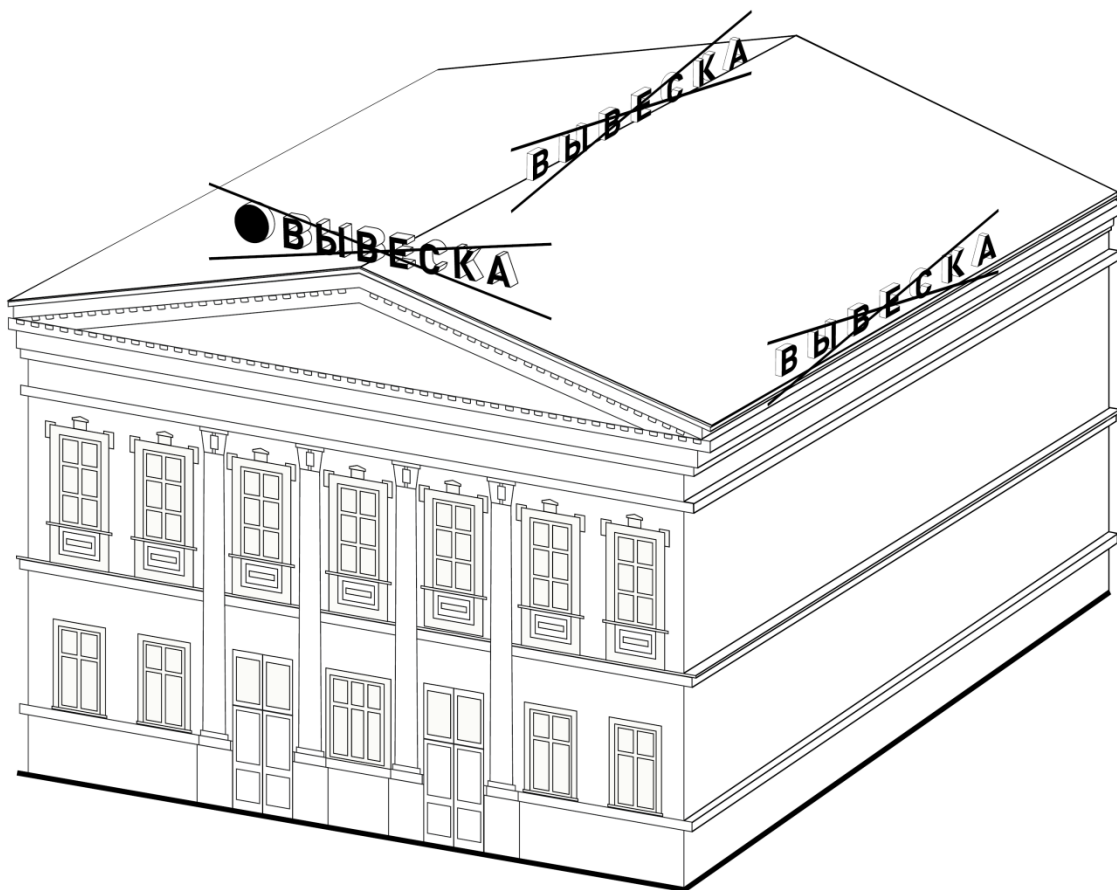




21. Пункт 21.7 Правил:



22. Пункт 21.8 Правил:



23. Пункт 23 Правил:

