

*Ведомость чертежей основного комплекта ППМ*

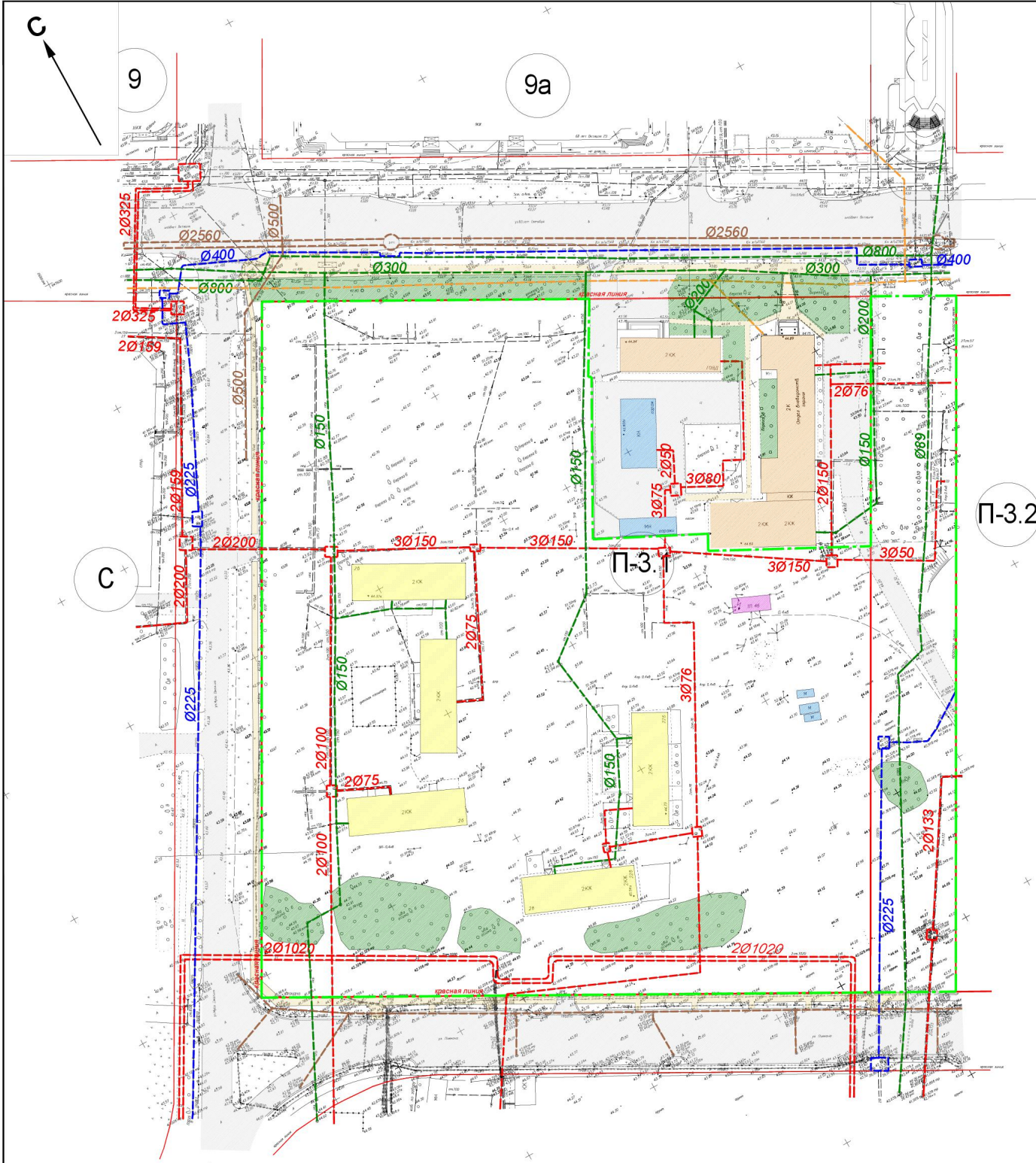
№ листа	Наименование	Масштаб	Прим.
1	Схема размещения проектируемой территории в структуре города Нижневартовска	1:10 000	
2	Схема использования территории в период подготовки проекта	1:1000	
3	Разбивочный чертёж красных линий	1:1000	
4	Схема архитектурно-планировочной организации территории	1:1000	
5	Схема организации улично-дорожной сети	1:1000	
6	Схема вертикальной планировки территории	1:1000	
7	Схема размещения инженерных сетей	1:1000	
8	План межевания территории. 1 этап.	1:1000	
9	План межевания территории. 2 этап.	1:1000	

УСЛОВНЫЕ ОБОЗНАЧЕНИЯ.

- Зона застройки многоэтажными жилыми домами (9 этажей и более) ЖЗ 101
- Зона застройки среднеэтажными жилыми домами (от 5 до 8 этажей, включая мансардный) ЖЗ 102
- Смешанная общественно-деловая зона ОДЗ 209
- Зона объектов торговли и общественного питания ОДЗ 203
- Зона озелененных территорий общего пользования РЗ 601
- Производственная зона ПР 301
- Коммунально-складская зона ПР 302
- Зона, предназначенная для ведения садоводства СХЗ 704
- Граница проектируемой территории

**56-П-3. 1-ППМ**

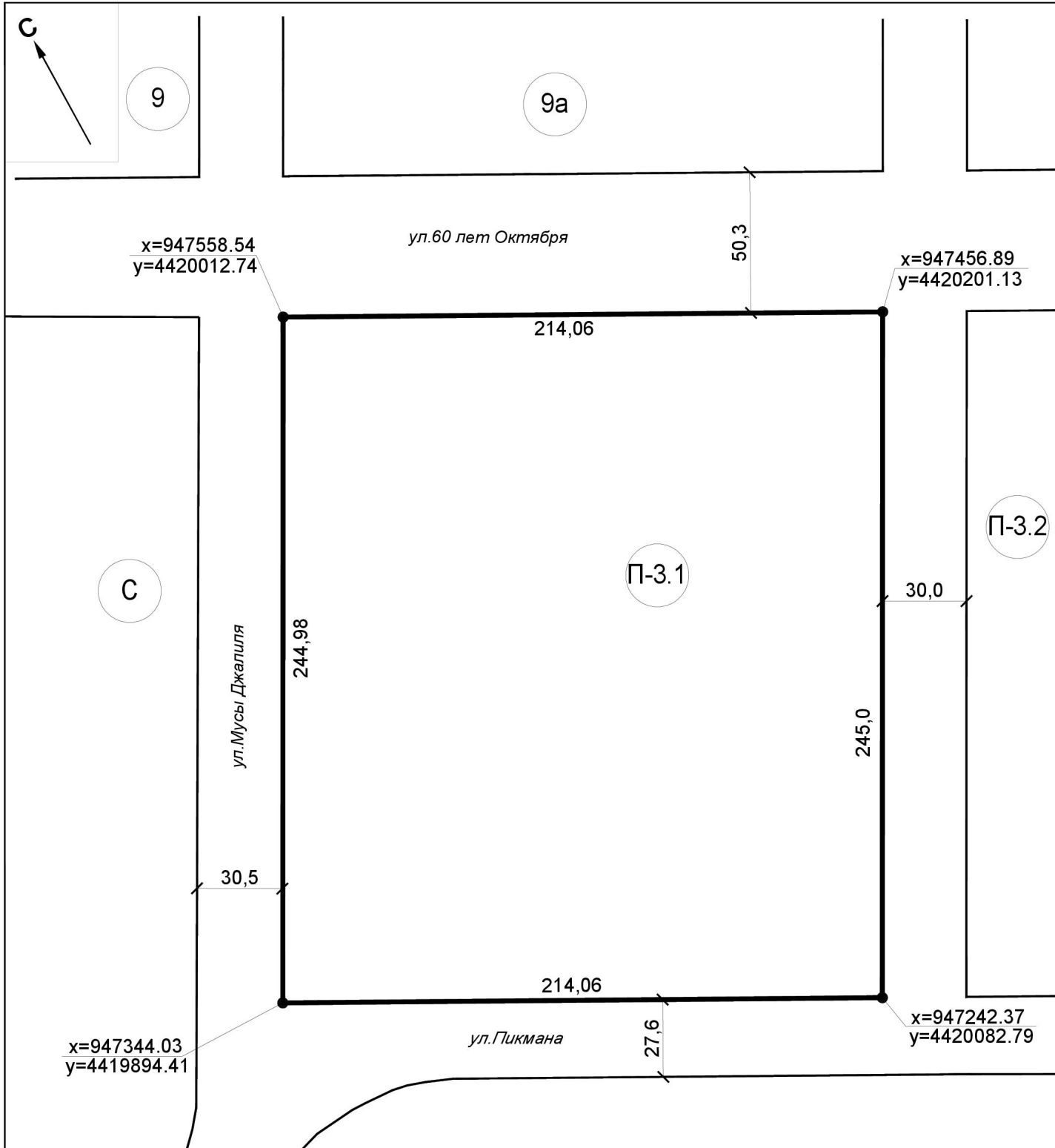
					<i>Проект планировки территории квартала «Прибрежный-3.1» города Нижневартовска и проект внесения изменений в проект межевания территории планировочного района 3 города Нижневартовска в части квартала П-3.1 («Прибрежный-3.1»)</i>			
Изм.	Кол.уч.	Лист	№-док.	Подпись	Дата	Стадия	Лист	Листов
						ПП	1	9
ГИП	Моисеев				01.22	Материалы по обоснованию		ООО "СибЗНИИЭП-проект" г. Новосибирск
ГАП (ГП)	Хмелевской					Схема размещения проектируемой территории в структуре города Нижневартовска. М 1:10000		
Разработал	Радченко							



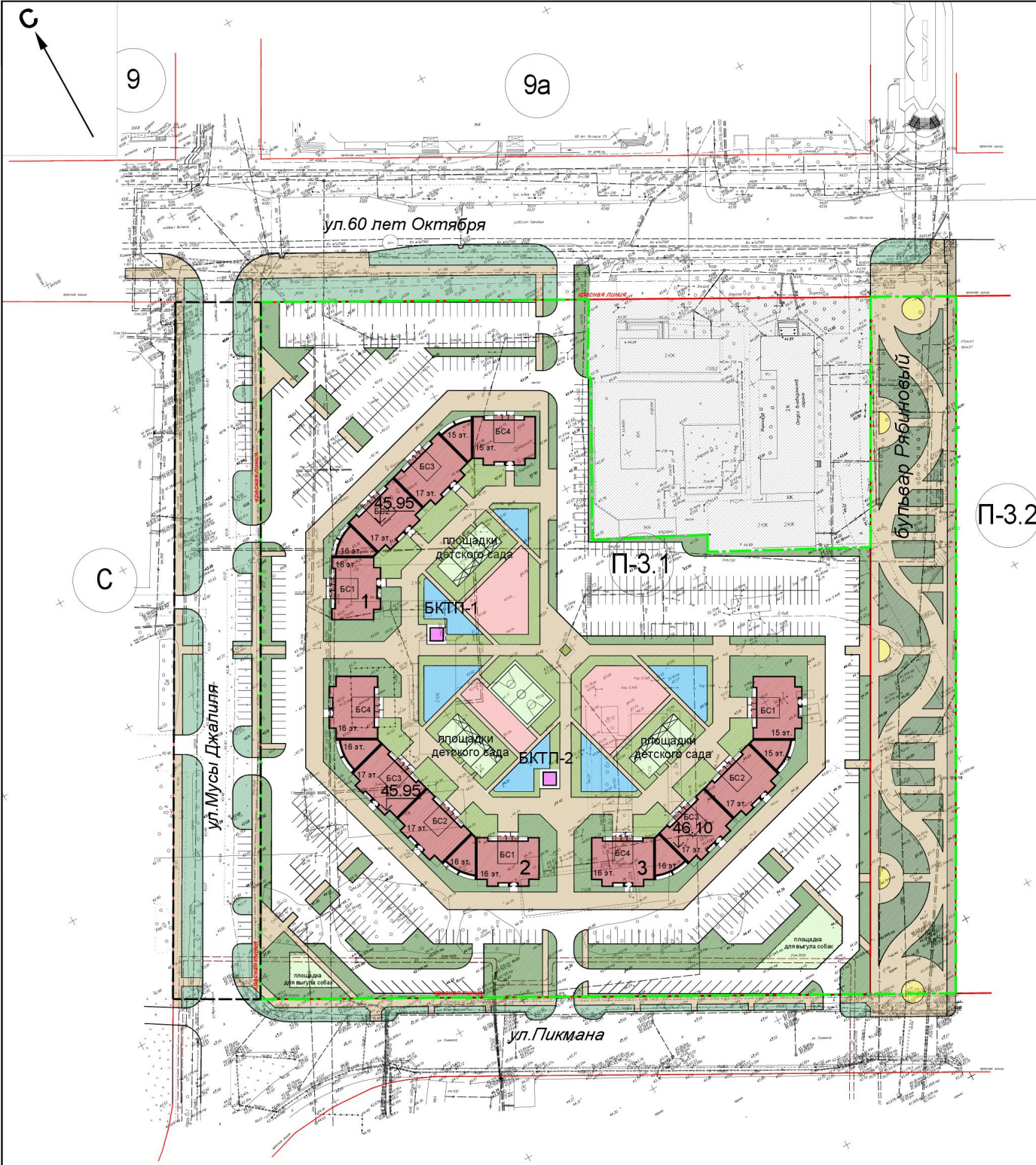
**Условные обозначения.**

- - Красные линии
  - Граница проектируемой территории
  - Граница земельного участка ЗАО "НСД"
  - подземный водопровод
  - подземная канализация
  - подземная ливневая канализация
  - подземная телефонная канализация
  - подземная теплотрасса
- 
- Малоэтажная жилая застройка
  - Общественные здания и сооружения
  - Нежилые здания и сооружения
  - Инженерные сооружения
  - Лесной массив
  - Дороги, проезды с твердым покрытием
  - Тротуары с твердым покрытием

<b>56-П-3.1-ППМ</b>					
Проект планировки территории квартала «Прибрежный-3.1» города Нижневартоска и проект внесения изменений в проект межевания территории планировочного района 3 города Нижневартоска в части квартала П-3.1 («Прибрежный-3.1»)					
Изм.	Кол.уч.	Лист	№ док.	Подпись	Дата
ГИП		Моисеев			01.22
ГАП (П)		Хмелевской			
Разработал		Радченко			
Материалы по обоснованию				Стадия	Лист
				ПП	2
Схема использования территории в период подготовки проекта.				ООО	
М1:1000				"СибЗНИИЭП-проект" г. Новосибирск	



						<b>56-П-3. 1-ППМ</b>					
						Проект планировки территории квартала «Прибрежный-3.1» города Нижневартовска и проект внесения изменений в проект межевания территории планировочного района 3 города Нижневартовска в части квартала П-3.1 («Прибрежный-3.1»)					
Изм.	Кол.уч.	Лист	№ док.	Подпись	Дата	<b>Материалы по обоснованию</b>			Стадия	Лист	Листов
ГИП	Моисеев				01.22						
ГАП (ГП)	Хмелевской					<b>Разбивочный чертёж красных линий.</b> М1:1000			ООО "СибЗНИИЭП-проект" г. Новосибирск		
Разработал	Радченко										



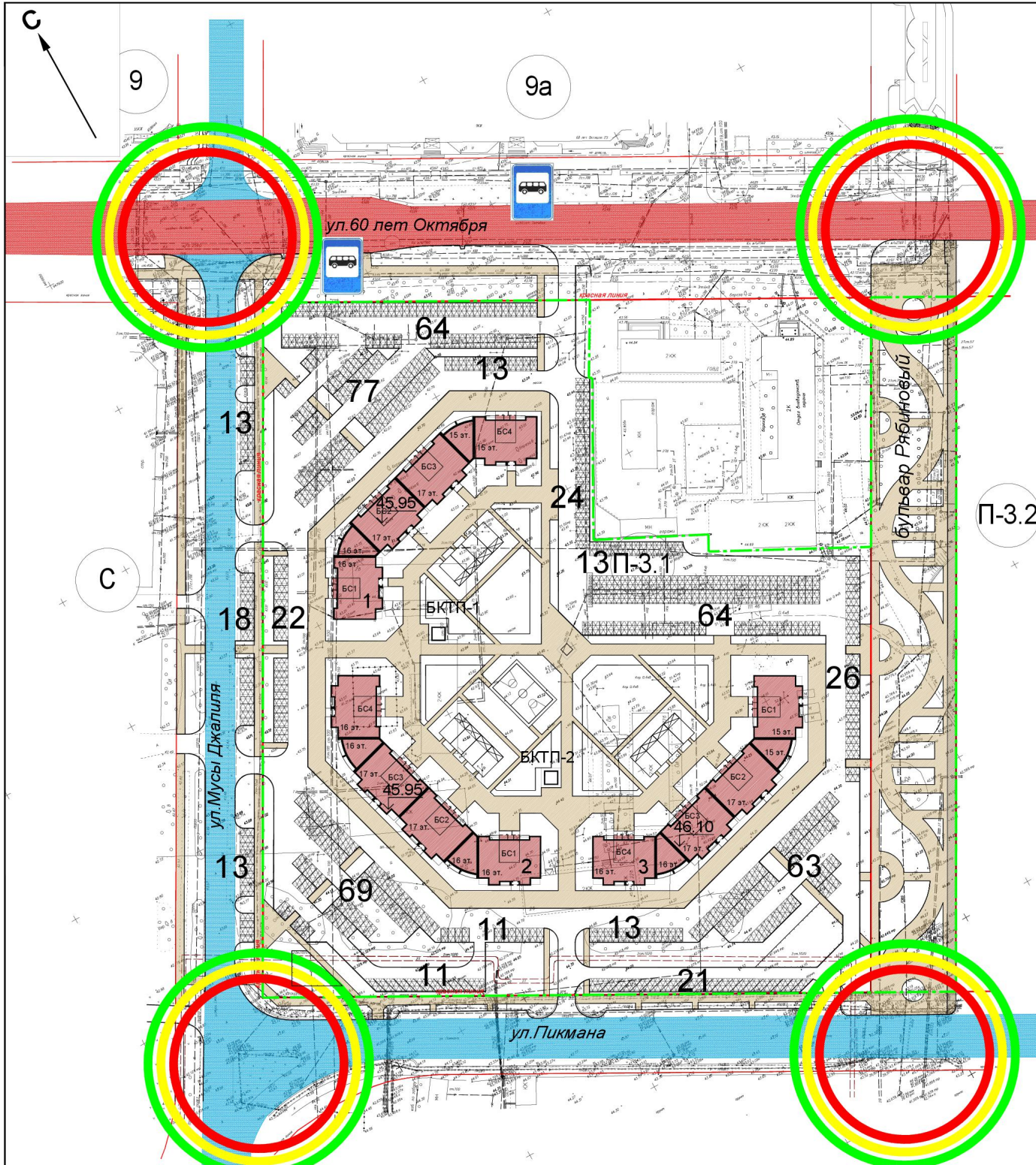
Ведомость жилых и общественных зданий.

Номер на плане	Наименование и обозначение	Этажность	Количество		Площадь, м <sup>2</sup>				Строительный объём, м <sup>3</sup>	
			Здание	Квартир	застройки	общая нормируемая		Здания	Всего	
1	4-секционный жилой дом из изд. серии 112 со встроенными нежилыми помещениями и детским садом на 30 мест	15, 16, 17	1	228	228	квартир: 14770 нежил. пом. 1200	квартир: 14770 нежил. пом. 1200			
2	4-секционный жилой дом из изд. серии 112 со встроенными нежилыми помещениями и детским садом на 30 мест	16, 17	1	232	232	квартир: 15 060 нежил. пом. 1200	квартир: 15 060 нежил. пом. 1200			
3	4-секционный жилой дом из изд. серии 112 со встроенными нежилыми помещениями и детским садом на 30 мест	15, 16, 17	1	228	228	квартир: 14770 пом. дет. с. 1200	квартир: 14770 пом. дет. с. 1200			
БКТП-1	Трансформаторная подстанция 2х630 кВА	1	1					18	18	
БКТП-2	Трансформаторная подстанция 2х1000 кВА	1	1					18	18	







Условные обозначения

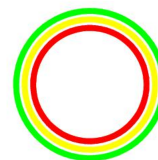
- - Красные линии
- - - - Граница проектируемой территории
- - - - Граница земельного участка ЗАО "НСД"

						<b>56-П-3.1-ППМ</b>				
						Проект планировки территории квартала «Прибрежный-3.1» города Нижневартовска и проект внесения изменений в проект межевания территории планировочного района 3 города Нижневартовска в части квартала П-3.1 («Прибрежный-3.1»)				
Изм.	Кол.уч.	Лист	№ док.	Подпись	Дата	Материалы по обоснованию		Стадия	Лист	Листов
								ПП	4	
ГАП (ПЗУ) Хмелевской						01.22		ООО «СибЗНИИЭП-проект» г.Новосибирск		
Разработал Радченко										
						М 1:1000.				



**Условные обозначения.**

-  - Магистральные улицы общегородского значения регулируемого движения.
-  - Магистральные улицы районного значения транспортно-пешеходные.
-  - Проезды.
-  - Основные пути пешеходного движения.
-  - Велодорожка
-  10 - Открытые автостоянки с указанием количества мест

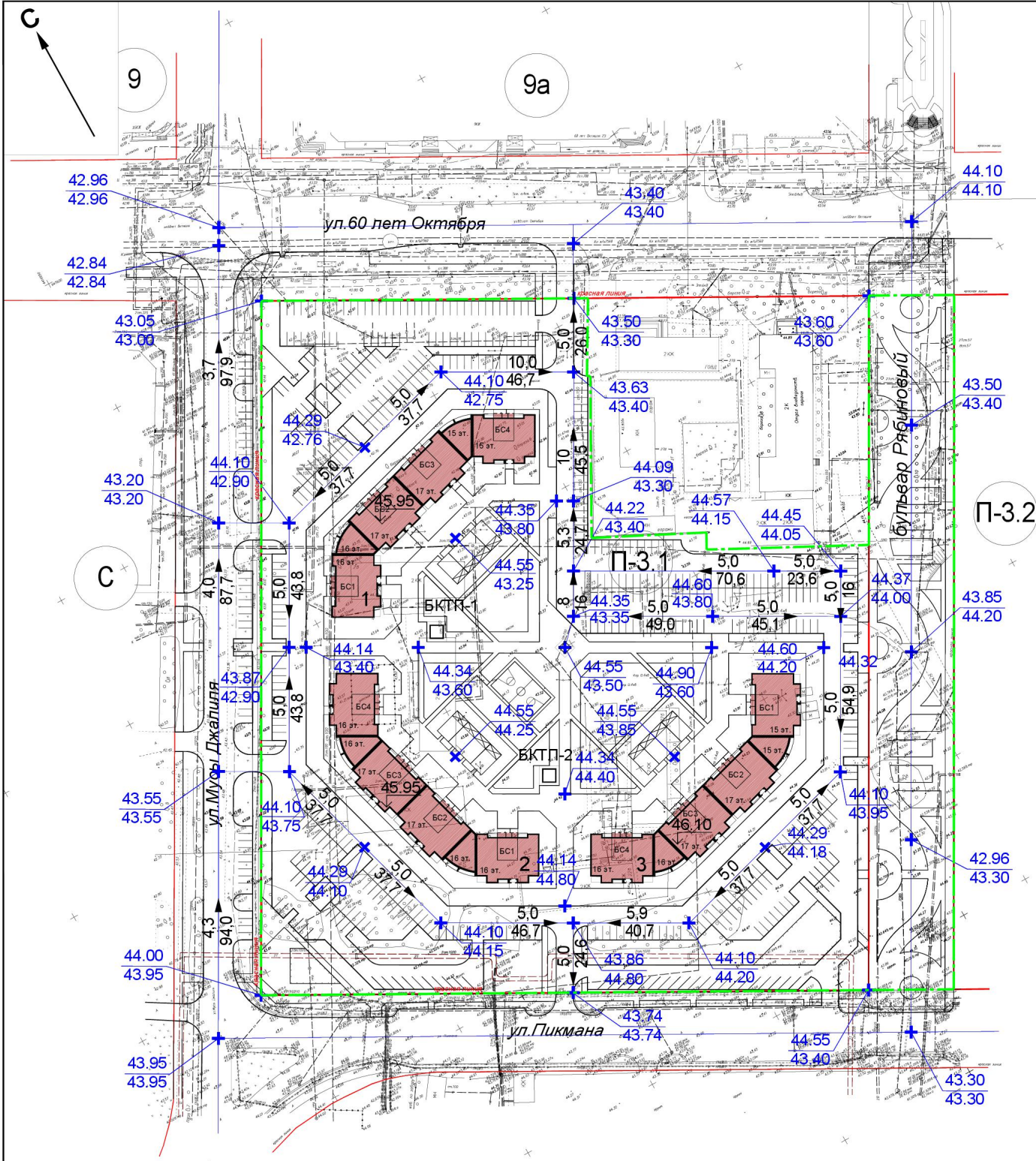


- Регулируемые перекрестки.

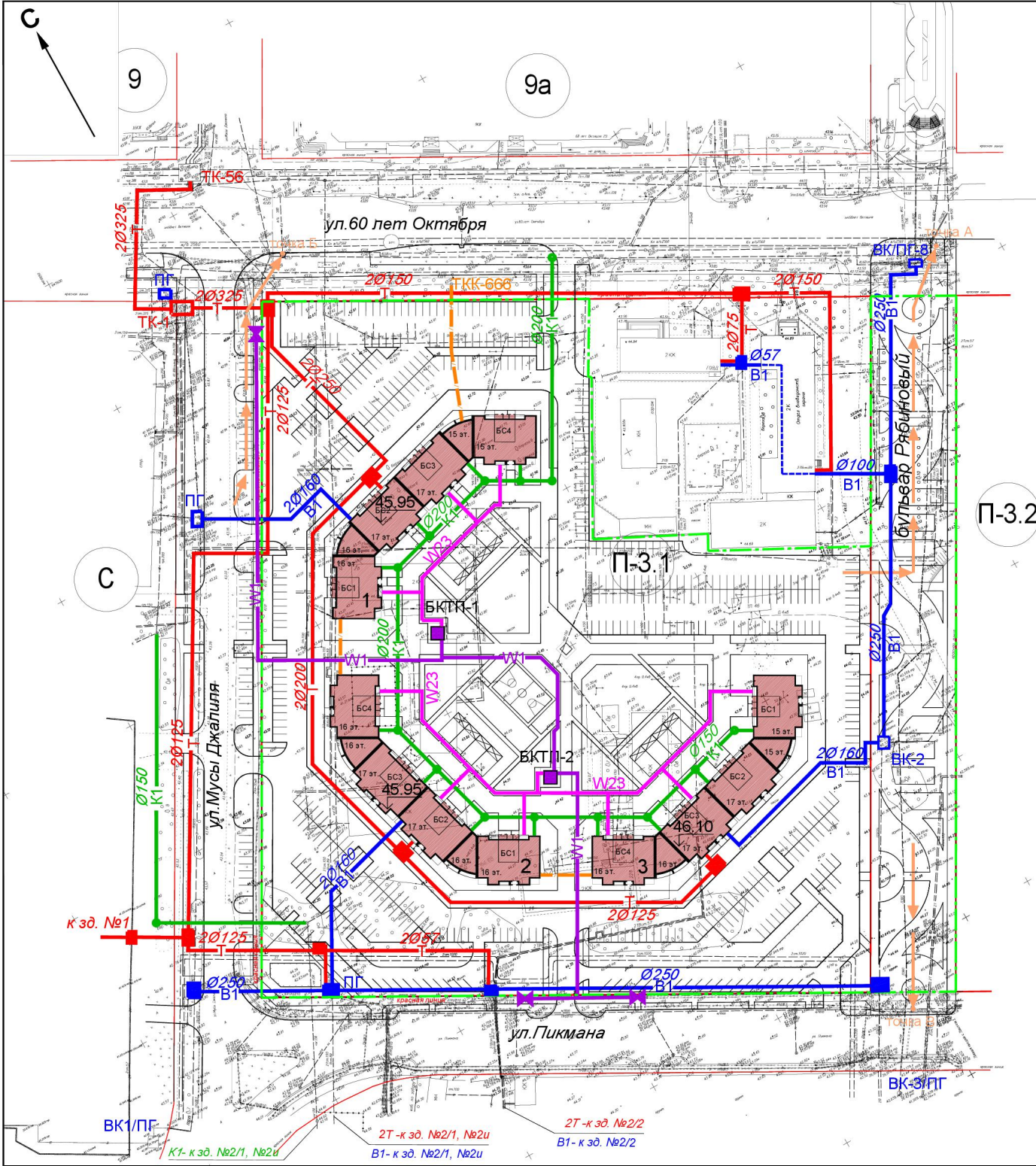


- Остановки общественного транспорта.

						56-П-3. 1-ППМ		
						Проект планировки территории квартала «Прибрежный-3.1» города Нижневартовска и проект внесения изменений в проект межевания территории планировочного района 3 города Нижневартовска в части квартала П-3.1 («Прибрежный-3.1»)		
Изм.	Кол.уч.	Лист	№ док.	Подпись	Дата	Стадия	Лист	Листов
ГИП	Моисеев				01.22	Материалы по обоснованию	ПП	5
ГАП (ГП)	Хмельевой					Схема организации транспорта и улично-дорожной сети. М 1:1000.	ООО "СибЗНИИЭП-проект" г. Новосибирск	
Разработал	Радченко							



56-П-3. 1-ППМ					
Проект планировки территории квартала «Прибрежный-3.1» города Нижневартовска и проект внесения изменений в проект межевания территории планировочного района 3 города Нижневартовска в части квартала П-3.1 («Прибрежный-3.1»)					
Изм.	Кол.уч.	Лист	№ док.	Подпись	Дата
ГИП	Моисеев				01.22
ГАП (ГП)	Хмельевой				
Разработал	Радченко				
Материалы по обоснованию				Стадия	Лист
				ПП	6
Схема вертикальной планировки территории. М1:1000				ООО "СибЗНИИЭП-проект" г. Новосибирск	



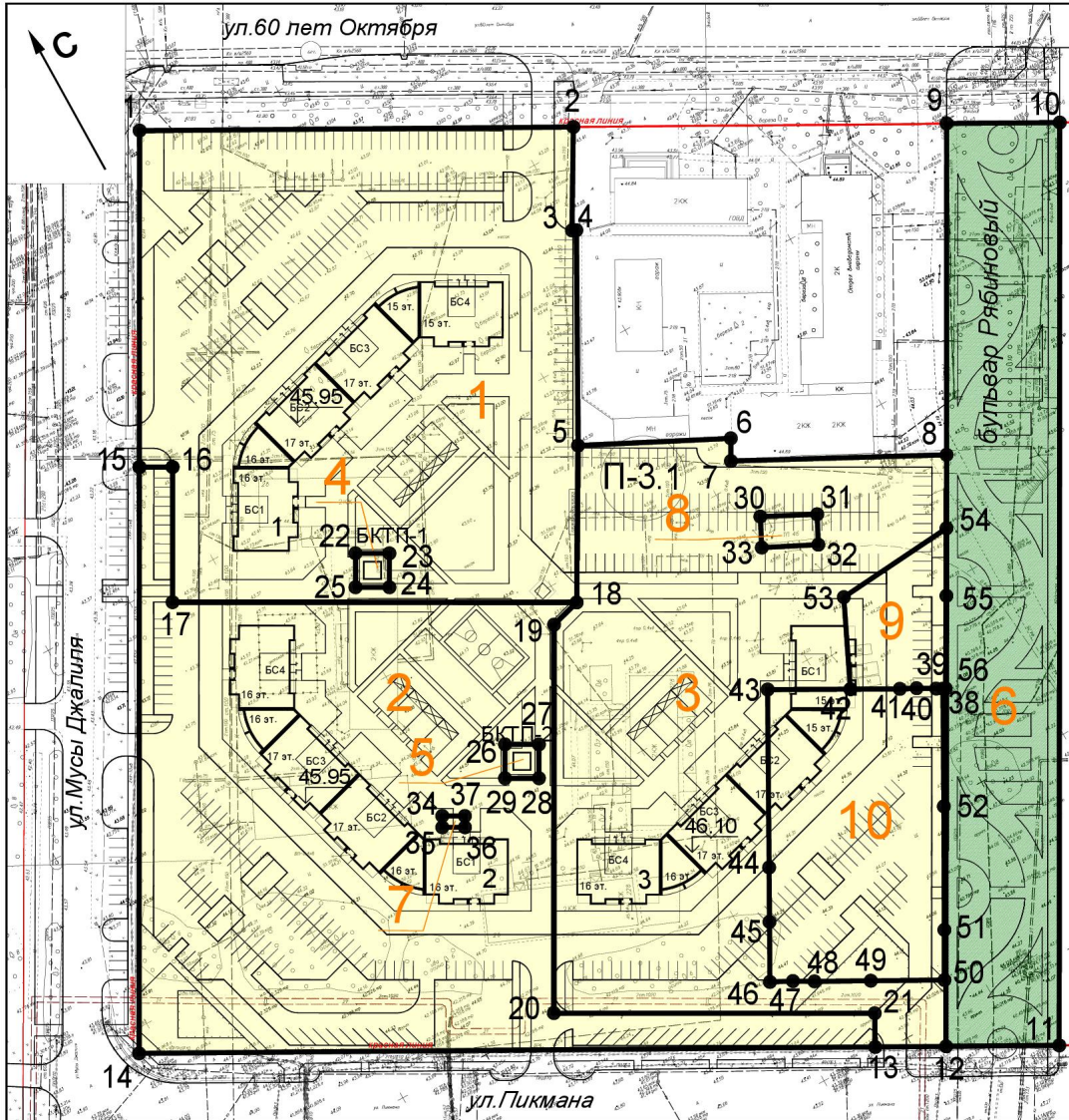
Ведомость жилых и общественных зданий.

Номер на плане	Наименование и обозначение	Этажность	Количество		Площадь, м <sup>2</sup>				Строительный объём, м <sup>3</sup>	
			Зданий	Квартир	застройки	общая нормируемая		Здания	Всего	
1	4-секционный жилой дом из изд. серии 112 со встроенными нежилыми помещениями и детским садом на 30 мест	15, 16, 17	1	228	228		квартир: 14770 нежил. пом. 1200	квартир: 14770 нежил. пом. 1200		
2	4-секционный жилой дом из изд. серии 112 со встроенными нежилыми помещениями и детским садом на 30 мест	16, 17	1	232	232		квартир: 15 060 нежил. пом. 1200	квартир: 15 060 нежил. пом. 1200		
3	4-секционный жилой дом из изд. серии 112 со встроенными нежилыми помещениями и детским садом на 30 мест	15, 16, 17	1	228	228		квартир: 14770 пом. дет. с. 1200	квартир: 14770 пом. дет. с. 1200		
БКТП-1	Трансформаторная подстанция 2х630 кВА	1	1				18	18		
БКТП-2	Трансформаторная подстанция 2х1000 кВА	1	1				18	18		

Условные обозначения

- T — Подземная теплотрасса
- B1 — Подземный хозяйственно-питьевой и противопожарный водопровод
- K1 — Подземная самотечная хозяйственно-фекальная канализация
- — Ливневая канализация проектируемая
- W1 — Подземная кабельная линия 10 кВ
- W23 — Подземная кабельная линия 0,4 кВ
- — РПЖ и трансформаторные подстанции
- - - — Подземная телефонная канализация

					56-П-3.1-ППМ				
					Проект планировки территории квартала «Прибрежный-3.1» города Нижневартовска и проект внесения изменений в проект межевания территории планировочного района 3 города Нижневартовска в части квартала П-3.1 («Прибрежный-3.1»)				
Изм.	Кол.уч.	Лист	№ док.	Подпись	Дата	Материалы по обоснованию	Стадия	Лист	Листов
ГИП	Моисеев				01.22		ПП	7	
ГАП (П)	Хмелевской					Схема размещения инженерных сетей.	ООО «СибЗНИИЭП-проект» г. Новосибирск		
Разработал	Радченко					М 1:1000			



**Условные обозначения.**

- - красные линии
- - граница межевания территории
- ⊙ - точки перелома границ межевания территории
- 1 - № точки
- 1 - № земельного участка

**Зонирование территории.**

- Зона застройки многоэтажными жилыми домами (9 этажей и более) (ЖЗ 101)
- Зона озелененных территорий общего пользования (РЗ 601)

**Ведомость координат точек перелома границ межевания территории**

№ точки	Координаты	
	X	Y
1	947558.53	4420012.74
2	947503.86	4420113.99
3	947479.97	4420100.40
4	947479.47	4420101.45
5	947429.19	4420074.27
6	947411.33	4420110.66
7	947405.46	4420107.78
8	947379.88	4420158.66
9	947456.91	4420201.14
10	947442.63	4420227.54
11	947228.14	4420109.19
12	947242.40	4420082.77
13	947251.32	4420066.23
14	947344.05	4419894.42
15	947480.35	4419969.61
16	947476.10	4419977.32
17	947444.67	4419959.98
18	947392.89	4420053.84
19	947390.61	4420045.73
20	947300.33	4419995.93
21	947259.23	4420070.44
22	947432.62	4420008.74
23	947428.27	4420016.62
24	947420.39	4420012.28
25	947424.73	4420004.40
26	947369.08	4420019.01
27	947364.73	4420026.89
28	947356.85	4420022.54
29	947361.20	4420014.66
30	947389.35	4420107.49
31	947382.61	4420120.99
32	947375.41	4420117.35
33	947381.97	4420103.85
34	947360.45	4419995.27
35	947357.81	4419993.81
36	947354.91	4419999.07
37	947357.55	4420000.51
38	947325.97	4420127.87
39	947326.85	4420126.31
40	947329.44	4420121.81
41	947331.43	4420117.81
42	947337.69	4420106.29
43	947348.19	4420087.03
44	947306.65	4420064.59
45	947293.95	4420057.71

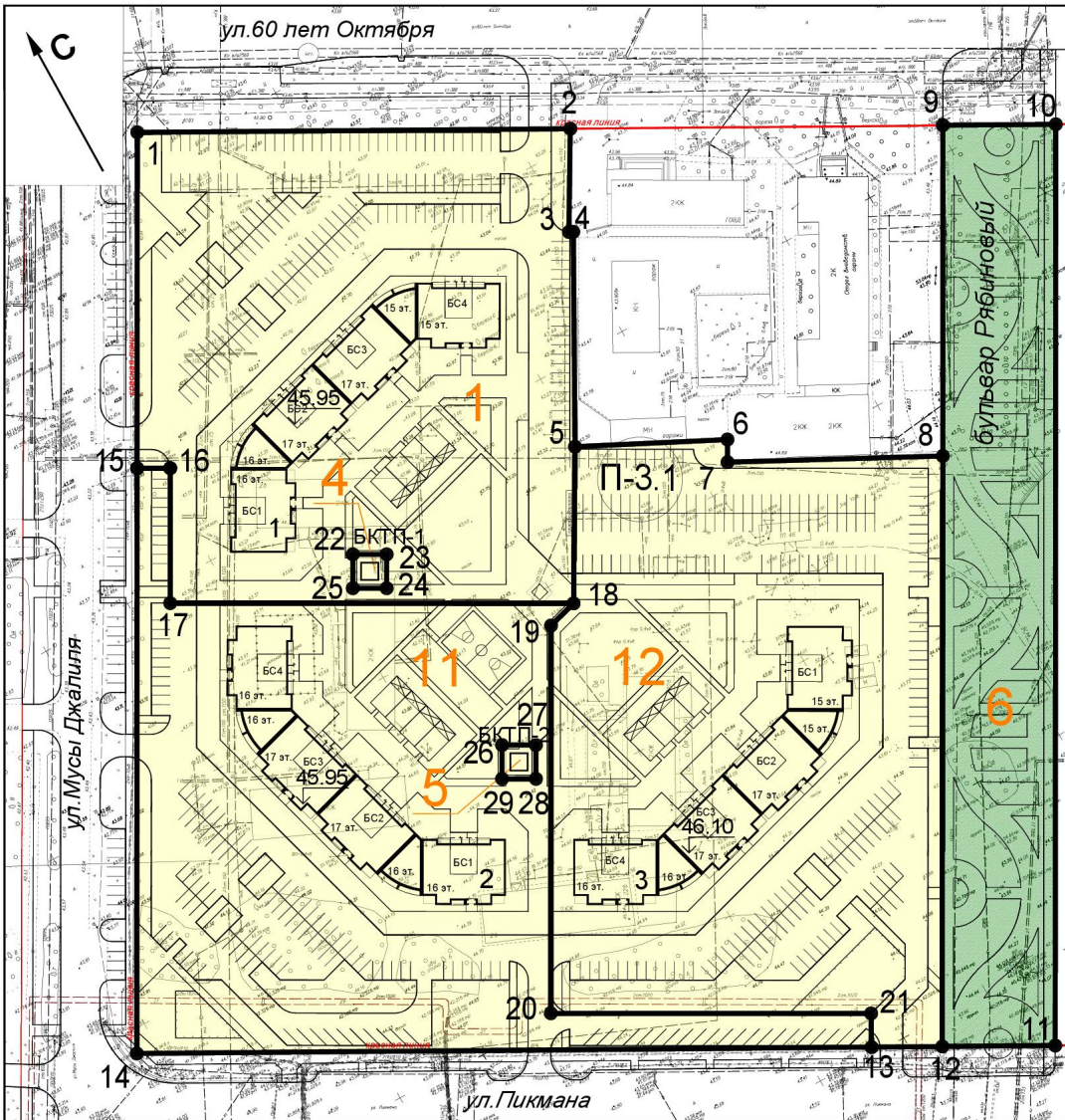
**Экспликация формируемых земельных участков**

№ земельного участка	№№ точек поворота границ земельного участка	Площадь участка, га	Вид территор. зоны по Градостроител. регламентам в. Нижневартоска	Назначение земельного участка
1 (новый)	1, 2, 3, 4, 5, 18, 17, 16, 15, 22, 23, 24, 25	1,4167	ЖЗ 101	Многоквартирный жилой дом №1
2 (новый)	13, 14, 15, 16, 17, 18, 19, 20, 21, 26, 27, 28, 29, 34, 35, 36, 37	1,4150	ЖЗ 101	Многоквартирный жилой дом №2
3 (новый)	5, 6, 7, 8, 12, 13, 21, 20, 19, 18, 30, 31, 32, 33, 53, 54, 55, 56, 38, 52, 51, 50, 49, 48, 47, 46, 45, 44, 43, 42	1,0815	ЖЗ 101	Многоквартирный жилой дом №3
4 (новый)	22, 23, 24, 25	0,0081	ЖЗ 101	БКТП №1
5 (новый)	26, 27, 28, 29	0,0081	ЖЗ 101	БКТП №2
6 (новый)	8, 9, 10, 11, 12	0,7351	РЗ 601	Пешеходный бульвар
7 (сущ.)	34, 35, 36, 37	0,0018	ЖЗ 101	Гараж
8 (сущ.)	30, 31, 32, 33	0,0123	ЖЗ 101	Трансформаторная подстанция
9 (сущ.)	38, 39, 40, 41, 42, 53, 54, 55, 56	0,0887	ЖЗ 101	Гостевая автостоянка автотранспорта
10 (сущ.)	38, 39, 40, 41, 42, 43, 44, 45, 46, 47, 48, 49, 50, 51, 52	0,3597	ЖЗ 101	Гостевая автостоянка автотранспорта

№ точки	Координаты	
	X	Y
46	947279.93	4420050.11
47	947277.19	4420055.57
48	947274.35	4420060.53
49	947267.29	4420073.71
50	947258.01	4420090.89
51	947269.69	4420097.31
52	947298.49	4420113.01
53	947359.93	4420116.57
54	947362.79	4420149.23
55	947347.11	4420140.57
56	947325.63	4420128.53

					<b>56-П-3. 1-ППМ</b>		
					Проект планировки территории квартала «Прибрежный-3.1» города Нижневартоска и проект внесения изменений в проект межевания территории планировочного района 3 города Нижневартоска в части квартала П-3.1 («Прибрежный-3.1»)		
Изм.	Кол.уч.	Лист	№ док.	Подпись	Дата		
					01.22	Материалы по обоснованию	
Гип	Моисеев					Стадия	Лист
ГАП (П)	Хмельской					ПП	8
Разработал	Радченко					План межевания территории. 1 этап. М 1:1000	
						ООО "СибЗНИИЭП-проект" г. Новосибирск	





Ведомость координат точек перелома границ межевания территории

№ точки	Координаты	
	X	Y
1	947558.53	4420012.74
2	947503.86	4420113.99
3	947479.97	4420100.40
4	947479.47	4420101.45
5	947429.19	4420074.27
6	947411.33	4420110.66
7	947405.46	4420107.78
8	947379.88	4420158.66
9	947456.91	4420201.14
10	947442.63	4420227.54
11	947228.14	4420109.19
12	947242.40	4420082.77
13	947251.32	4420066.23
14	947344.05	4419894.42
15	947480.35	4419969.61
16	947476.10	4419977.32
17	947444.67	4419959.98
18	947392.89	4420053.84
19	947390.61	4420045.73
20	947300.33	4419995.93
21	947259.23	4420070.44
22	947432.62	4420008.74
23	947428.27	4420016.62
24	947420.39	4420012.28
25	947424.73	4420004.40
26	947369.08	4420019.01
27	947364.73	4420026.89
28	947356.85	4420022.54
29	947361.20	4420014.66

Экспликация формируемых земельных участков

№ земельного участка	№№ точек поворота границ земельного участка	Площадь участка, га	Вид территор. зоны по Градостроител. регламентам г. Нижневартовска	Назначение земельного участка
1 (новый)	1, 2, 3, 4, 5, 18, 17, 16, 15, 22, 23, 24, 25	1,4167	ЖЗ 101	Многоквартирный жилой дом №1
11 (новый)	13, 14, 15, 16, 17, 18, 19, 20, 21, 26, 27, 28, 29	1,4168	ЖЗ 101	Многоквартирный жилой дом №2
12 (новый)	5, 6, 7, 8, 12, 13, 21, 20, 19, 18	1,5422	ЖЗ 101	Многоквартирный жилой дом №3
4 (новый)	22, 23, 24, 25	0,0081	ЖЗ 101	БКТП №1
5 (новый)	26, 27, 28, 29	0,0081	ЖЗ 101	БКТП №2
6 (новый)	8, 9, 10, 11, 12	0,7351	РЗ 601	Пешеходный бульвар

Условные обозначения.

- - красные линии
- — — — — - граница межевания территории
- - точки перелома границ межевания территории
- 1 - № точки
- 1 - № земельного участка

Зонирование территории.

- зона застройки многоэтажными жилыми домами (9 этажей и более) (ЖЗ 101)
- зона озелененных территорий общего пользования (РЗ 601)

56-П-3.1-ППМ						Стадия	Лист	Листов
Проект планировки территории квартала «Прибрежный-3.1» города Нижневартовска и проект внесения изменений в проект межевания территории планировочного района 3 города Нижневартовска в части квартала П-3.1 («Прибрежный-3.1»)						ПП	9	
Изм.	Кол.уч.	Лист	№ док.	Подпись	Дата	Материалы по обоснованию		
					01.22			
ГИП	Моисеев					План межевания территории. 2 этап. М 1:1000		
ГАП (П)	Хмелевской					ООО «СибЗНИИЭП-проект» г. Новосибирск		
Разработал	Радченко							