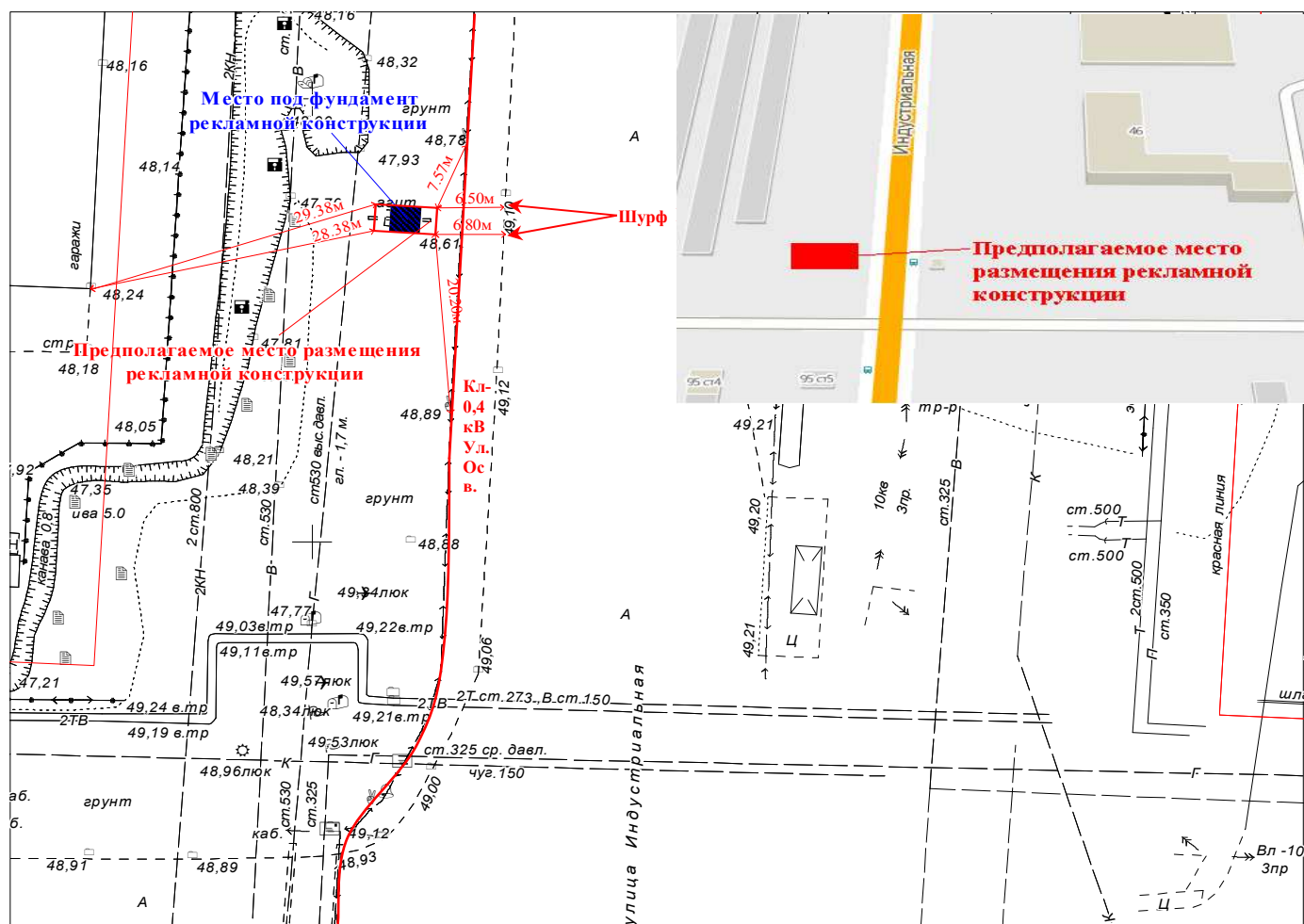


Выкопировка  
из муниципальной геоинформационной системы  
города Нижневартовска



№ п/п	X	Y
1	4 417 709,10	950 986,40

Местоположение рекламной конструкции	г. Нижневартовск, ул. Индустриальная, 46, ЗПУ, панель №2 (напротив дома, нечетная сторона)
Тип рекламной конструкции	отдельно стоящий двухсторонний рекламный щит со статическим или динамическим заполнением, с габаритными размерами информационного поля одной стороны 3,0 м (высота) x 6,0 м (ширина)