



**АДМИНИСТРАЦИЯ ГОРОДА НИЖНЕВАРТОВСКА
ДЕПАРТАМЕНТ
МУНИЦИПАЛЬНОЙ СОБСТВЕННОСТИ И ЗЕМЕЛЬНЫХ РЕСУРСОВ**

П Р И К А З

06.06.2023

№ 849/36-01-П

Об установлении публичного сервитута

Руководствуясь статьями 23, 39.37 - 39.50 Земельного кодекса Российской Федерации, Федеральным законом от 08.11.2007 №257-ФЗ «Об автомобильных дорогах и о дорожной деятельности в Российской Федерации и о внесении изменений в отдельные законодательные акты Российской Федерации», распоряжением администрации города от 14.04.2017 №527-р «Об утверждении Положения о департаменте муниципальной собственности и земельных ресурсов администрации города», на основании заявления заинтересованного лица

П Р И К А З Ы В А Ю:

1. Установить право ограниченного пользования (публичный сервитут) в интересах общества с ограниченной ответственностью «Нижневартовские коммунальные системы», внесенному в Единый государственный реестр юридических лиц с государственным регистрационным номером 1173668024848, для реконструкции сетей водоснабжения и водоотведения в составе объекта: «Городская разводящая водопроводная сеть» на часть земельного участка площадью 878 кв.м, входящей в состав земельного участка площадью 302 425 кв.м с кадастровым номером 86:11:0000000:81063, расположенного по адресу: Ханты-Мансийский автономный округ – Югра, город Нижневартовск, в границах полосы отвода автомобильной дороги – улицы Северной (кадастровый номер 86:11:0000000:79694), согласно приложению.

Общество с ограниченной ответственностью «Нижневартовские коммунальные системы» после прекращения действия сервитута обязано привести земельный участок в состояние, пригодное для его использования в соответствии с разрешенным использованием.

2. Обществу с ограниченной ответственностью «Нижневартовские коммунальные системы»:

Получила: *Аксенова А.В. Вруч - 08.06.23г.*

- заключить с муниципальным бюджетным учреждением «Управление по дорожному хозяйству и благоустройству города Нижневартовска» (В.Ю. Хвостанцев) соглашение об осуществлении публичного сервитута в отношении части земельного участка, указанного в пункте 1 настоящего приказа, в границах полосы отвода автомобильной дороги – улицы Северной;

- обеспечить внесение правообладателям земельного участка платы за публичный сервитут, определенной в соответствии с действующим законодательством;

- приступить к осуществлению деятельности, для обеспечения которой установлен публичный сервитут, со дня заключения соглашения о его осуществлении.

3. Публичный сервитут устанавливается сроком на 11 месяцев.

4. Отделу землепользования управления земельными ресурсами департамента муниципальной собственности и земельных ресурсов администрации города (С.В. Рябцева) в течение пяти рабочих дней со дня принятия решения об установлении публичного сервитута:

- выдать настоящий приказ обществу с ограниченной ответственностью «Нижневартовские коммунальные системы»;

- разместить настоящий приказ на официальном сайте органов местного самоуправления города Нижневартовска;

- направить копию настоящего приказа в орган регистрации прав.

5. Контроль за выполнением приказа возложить на начальника отдела землепользования управления земельными ресурсами департамента муниципальной собственности и земельных ресурсов администрации города С.В. Рябцеву.

Директор департамента



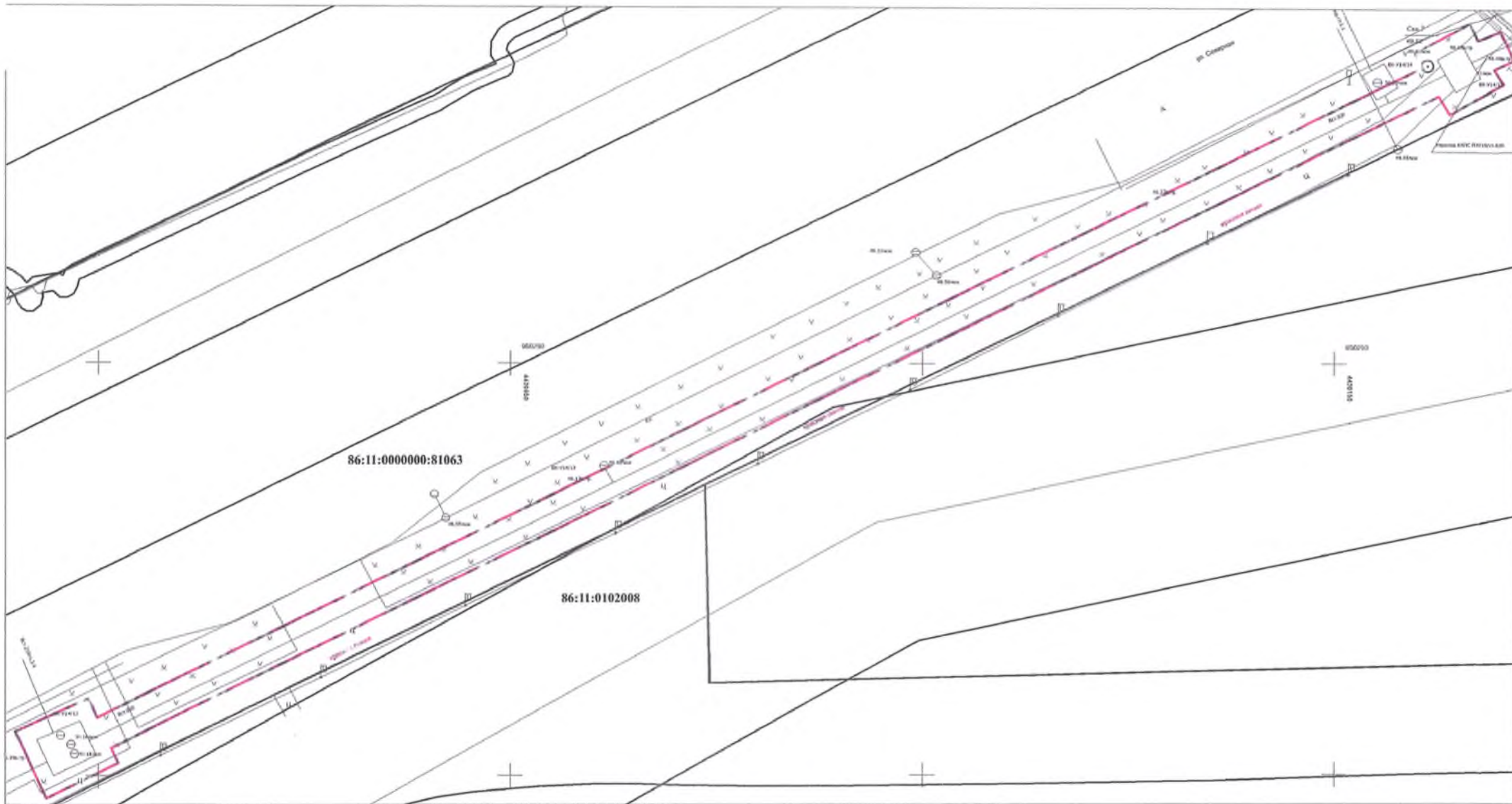
В.И. Ряска

Приложение №1

к плану № 1/01/001/2023/001/001/001
от 06.06.2023 № 849/36-01-11

Схема границ сервитута на кадастровом плане территории

Площадь земельного участка <u>878</u> м ²		
Обозначение характерных точек границ	Координаты, м	
	X	Y
1	2	3
1	950287,16	4420171,79
2	950286,08	4420169,41
3	950284,23	4420170,51
4	950280,53	4420164,01
5	950282,76	4420162,68
6	950280,20	4420157,50
7	950233,62	4420063,36
8	950203,27	4420001,55
9	950201,47	4420002,42
10	950197,29	4419993,70
11	950205,25	4419989,90
12	950209,23	4419998,80
13	950206,89	4419999,84
14	950237,21	4420061,58
15	950283,78	4420155,72
16	950286,26	4420160,73
17	950288,03	4420159,75
18	950291,66	4420166,43
19	950289,58	4420167,46
20	950290,72	4420170,14



Масштаб 1:500

Система координат МСК86 Зона 4

Названия условного знака	Изображение
Существующая часть границы, имеющиеся в ГКН сведения о которой достаточны для определения ее местоположения	
Вновь образованная часть границы, сведения о которой достаточны для определения ее местоположения	
Надпись кадастрового номера земельного участка, имеющиеся в ГКН	86:11:0000000:81363
Надпись кадастрового номера квартала	86:11:0102008