

**Российская Федерация
Ханты-Мансийский автономный округ-Югра**

Проект внесения изменения в проект межевания территории планировочного района 10 города Нижневартовска в части земельного участка с кадастровым номером 86:11:0101023:6

г. Нижневартовск, 2022 г.

Российская Федерация
Ханты-Мансийский автономный округ-Югра

Проект внесения изменения в проект межевания территории планировочного района 10 города Нижневартовска в части земельного участка с кадастровым номером 86:11:0101023:6

Основная часть проекта межевания территории

Том 1

г. Нижневартовск, 2022 г.

СОДЕРЖАНИЕ		
Раздел	Наименование	Стр.
	Том 1. Основная часть проекта межевания территории	
	Часть 1. Текстовая часть	
1.	Определения местоположения границ образуемых и изменяемых земельных участков	4-6
	Часть 2. Графическая часть	
	Чертеж межевания территории	Лист 1
	Том 2. Материалы по обоснованию проекта межевания территории	
	Часть 1. Графическая часть	
	Схема зон с особыми условиями использования территории	Лист 1

Часть 1. Текстовая часть

1.Определения местоположения границ, образуемых и изменяемых земельных участков

Проект внесения изменения в проект межевания территории планировочного района 10 города Нижневартовска в части земельного участка с кадастровым номером 86:11:0101023:6 разработан в целях определения местоположения границ образуемых земельных участков в сложившейся застройке с учетом максимально эффективного использования территории в соответствии с действующей нормативной документацией.

Проектируемая территория ограничена:

- с востока и юга земельным участком с кадастровым номером 86:11:0101023:885;
- с запада земельным участком с кадастровым номером 86:11:0101023:604;
- с севера земельным участком с кадастровым номером 86:11:0101023:605

Проектируемая территория расположена в кадастровом квартале 86:11:0101023.

В соответствии с Правилами землепользования и застройки на территории города Нижневартовска проектируемая территория находится в зоне застройки многоэтажными жилыми домами (9 этажей и более), (ЖЗ 101).

Категория земель - земли населенных пунктов.

Площадь проектируемой территории составляет 888 кв.м.

Проект внесения изменения в проект межевания территории планировочного района 10 города Нижневартовска предусматривает формирование границы земельного участка образованного путем перераспределения земельного участка с кадастровым номером 86:11:0101023:6 и земель кадастрового квартала 86:11:0101023.

Экспликация образуемых земельных участков представлена в таблице № 1.

Таблица № 1

Условный номер земельного участка	Площадь земельного участка (кв.м)	Разрешенное использование земельного участка	Доступ к земельному участку	Местоположение земельного участка	Способ образования земельного участка
:ЗУ1	888	Магазины, бытовое обслуживание	Земельные участки (территории общего пользования)	Ханты-Мансийский автономный округ - Югра, городской округ Нижневартовск, г. Нижневартовск, ул. Чапаева, д. 57а	Образование земельного участка путем перераспределения земельного участка с кадастровым номером 86:11:0101023:6 и земель кадастрового квартала 86:11:0101023

Каталог координат образуемых земельных участков

п/п	х	у
:ЗУ1		
н1	948 805,12	4 421 585,18
н2	948 804,87	4 421 585,63
н3	948 798,58	4 421 597,17
н4	948 798,32	4 421 597,65
н5	948 799,44	4 421 598,26
н6	948 798,02	4 421 600,80
н7	948 796,93	4 421 600,19
н8	948 790,33	4 421 612,27
н9	948 786,69	4 421 610,05
н10	948 767,99	4 421 599,61
н11	948 766,11	4 421 598,55
н12	948 780,85	4 421 571,71
н13	948 780,74	4 421 571,66
н14	948 782,82	4 421 570,26
н15	948 788,20	4 421 573,33

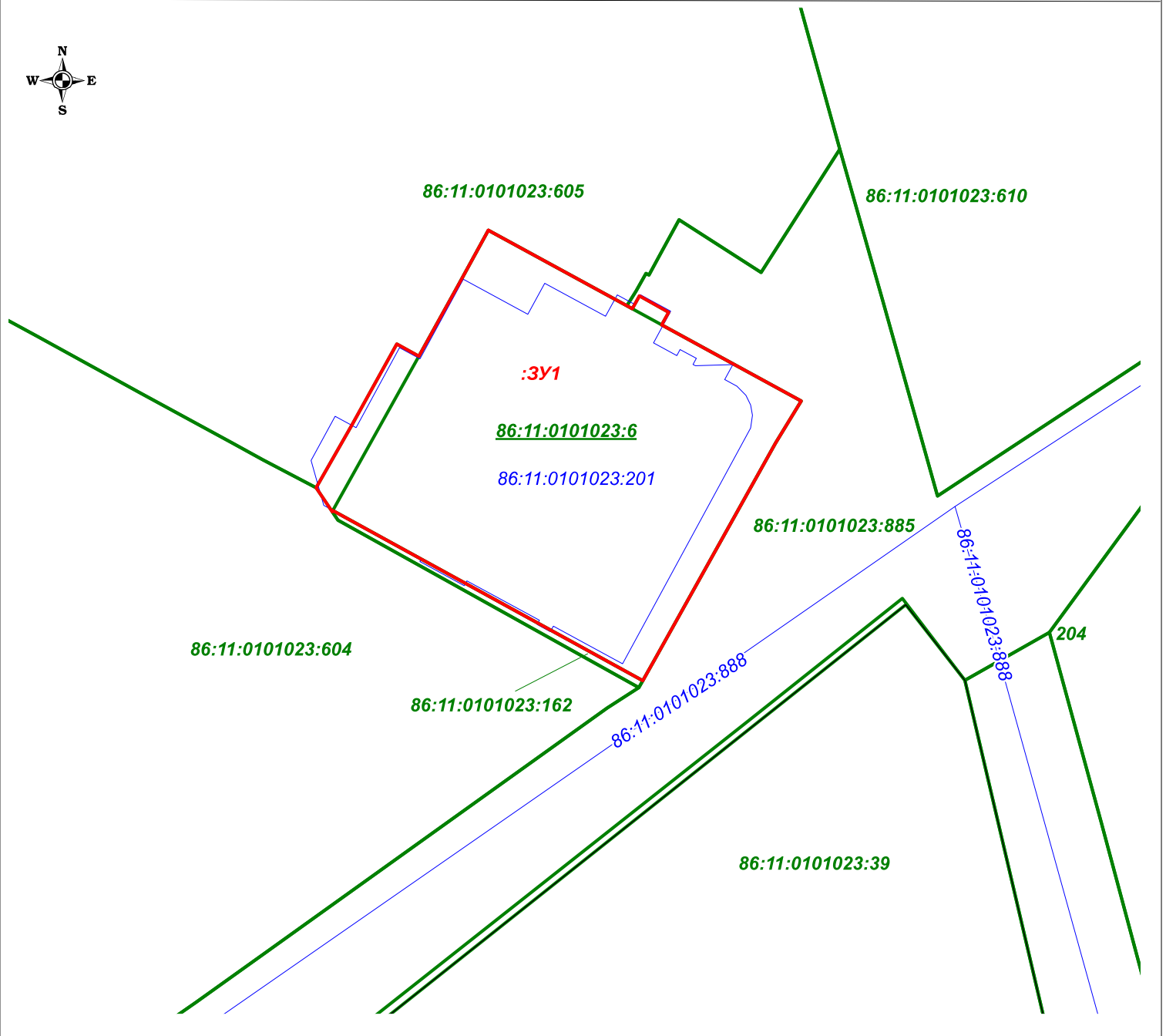
н16	948 795,27	4 421 577,25
н17	948 794,21	4 421 579,16
н18	948 800,20	4 421 582,49
н1	948 805,12	4 421 585,18

Виды разрешенного использования для земельного участка устанавливается в соответствии с классификатором видов разрешенного использования земельных участков, утвержденным приказом Росреестра от 10.11.2020 № П/0412.

Сформированный земельный участок должен обеспечить возможность их долгосрочного использования в соответствии с Правилами землепользования и застройки на территории города Нижневартовска, градостроительными нормативами.





В пределах границ проектируемой территории объекты культурного наследия, особо охраняемые природные территории и границы лесничеств отсутствуют.

Чертеж межевания территории



Масштаб 1:500

УСЛОВНЫЕ ОБОЗНАЧЕНИЯ:

- | | |
|--|---|
|  - границы существующих земельных участков; | :3У1 - надпись образуемых земельных участков; |
|  - границы образуемых земельных участков; | 86:11:0101023:152 - надпись кадастрового номера земельного участка; |
|  - границы кадастрового квартала; | 86:11:0101023:6 - надпись кадастрового номера исходного земельного участка; |
|  - границы существующих объектов капитального строительства; | 86:11:0101023:1845 - надпись кадастрового номера объекта капитального строительства; |
| | 86:11:0101023 - надпись кадастрового квартала |

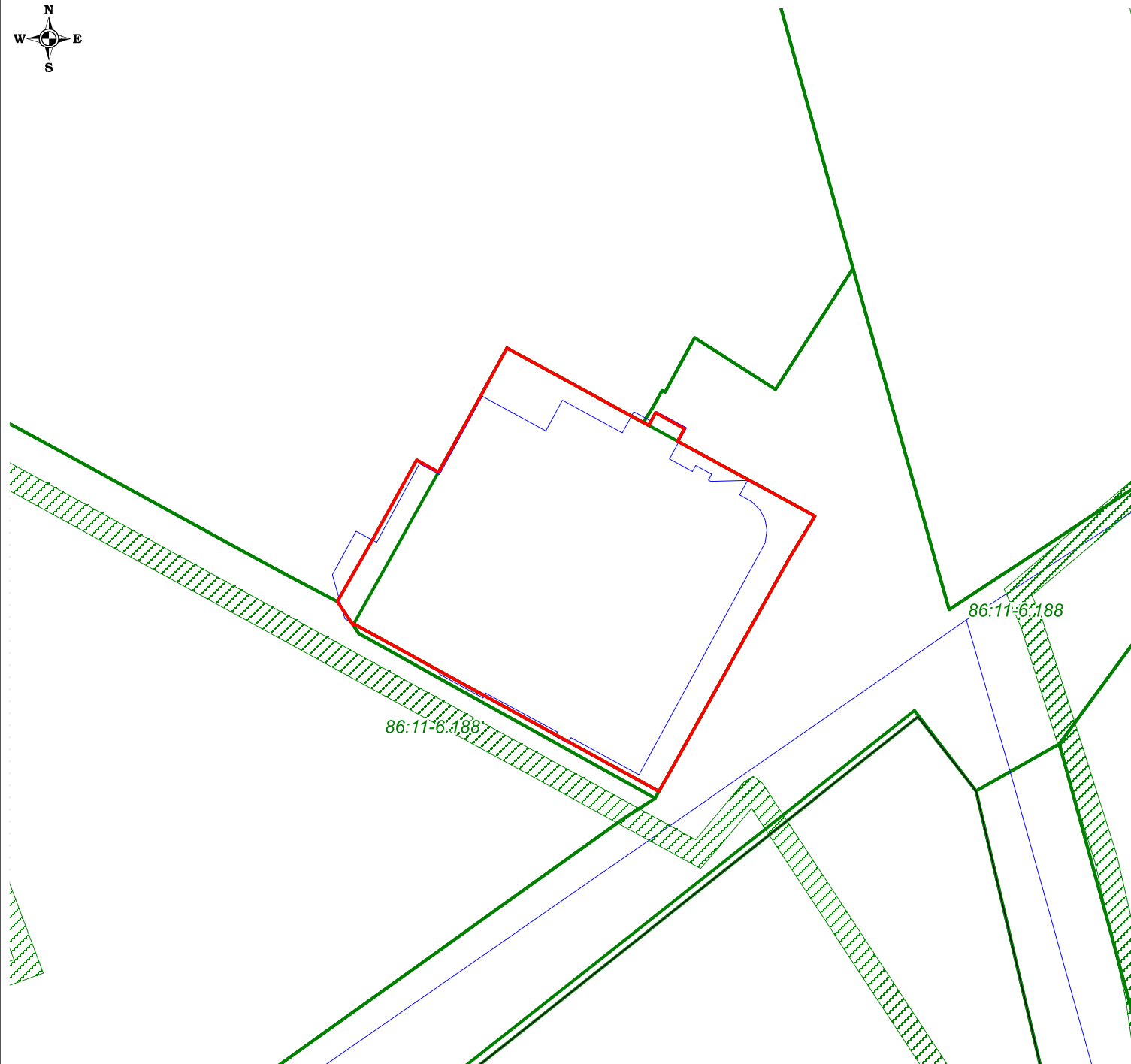
Российская Федерация
Ханты-Мансийский автономный округ-Югра

Проект внесения изменения в проект межевания территории планировочного района 10 города Нижневартовска в части земельного участка с кадастровым номером 86:11:0101023:6

Материалы по обоснованию проекта межевания территории
Том 2




г. Нижневартовск, 2022 г.

Схема зон с особыми условиями использования территории



Масштаб 1:500

УСЛОВНЫЕ ОБОЗНАЧЕНИЯ:

-  - границы существующих земельных участков
-  - границы образуемых земельных участков
-  - границы существующих объектов капитального строительства



- охранные зоны, стоящие на ГКУ

86:11-6.188 - надпись обозначения охранной зоны