



МУНИЦИПАЛЬНОЕ КАЗЕННОЕ УЧРЕЖДЕНИЕ
«УПРАВЛЕНИЕ КАПИТАЛЬНОГО СТРОИТЕЛЬСТВА
ГОРОДА НИЖНЕВАРТОВСКА»

ПРОЕКТ ВНЕСЕНИЯ ИЗМЕНЕНИЙ В ПРОЕКТ МЕЖЕВАНИЯ
УЛИЧНО-ДОРОЖНОЙ СЕТИ ГОРОДА НИЖНЕВАРТОВСКА
В ЧАСТИ УЛИЦ КУЗОВАТКИНА, ИНТЕРНАЦИОНАЛЬНОЙ

Том 2 - Основная часть

2026

СОДЕРЖАНИЕ

Введение.....	3
Проект внесения изменений в проект межевания улично-дорожной сети города Нижневартовска в части улиц Кузоваткина, Интернациональной.....	6

ГРАФИЧЕСКАЯ ЧАСТЬ

Чертеж, масштаб 1:11000 (лист 1)

Чертеж, масштаб 1:16500 (лист 2)

Чертеж, масштаб 1:11000 (лист 3)

Чертеж, масштаб 1:16500 (лист 4)

Введение

Проект внесения изменений в проект межевания улично-дорожной сети города Нижневартовска в части улиц Кузоваткина, Интернациональной (далее по тексту - Проект межевания улично-дорожной сети города Нижневартовска) разработан в целях определения местоположения границ образуемых земельных участков.

Основная задача Проекта межевания улично-дорожной сети города Нижневартовска - образование земельных участков под земли общего пользования (улица Кузоваткина, улица Интернациональная).

При подготовке Проекта межевания улично-дорожной сети города Нижневартовска учитываются и используются следующие законодательные нормативные документы в действующих редакциях:

- Градостроительный кодекс Российской Федерации от 29.12.2004 № 190-ФЗ;

- Земельный кодекс Российской Федерации от 25.10.2001 №136-ФЗ;

- Федеральный закон Российской Федерации от 06.10.2003 №131-ФЗ "Об общих принципах организации местного самоуправления в Российской Федерации";

- Федеральный закон Российской Федерации от 13.07.2015 №218-ФЗ "О государственной регистрации недвижимости";

- Постановление Правительства Российской Федерации от 02.02.2024 № 112 " Об утверждении правил подготовки документации по планировке территории, подготовка которой осуществляется на основании решений уполномоченных федеральных органов исполнительной власти, исполнительных органов субъектов Российской Федерации и органов местного самоуправления, принятия решения об утверждении документации по планировке территории, внесения изменений в такую документацию, отмены такой документации или ее отдельных частей, признания отдельных частей такой документации не подлежащими применению, а также подготовки и утверждения проекта планировки территории в отношении

территорий исторических поселений федерального и регионального значения";

- Постановление Правительства ХМАО – Югры от 29.12.2014 №534-п "Об утверждении региональных нормативов градостроительного проектирования Ханты-Мансийского автономного округа – Югры";

- Приказ Федеральной службы государственной регистрации, кадастра и картографии от 10.11.2020 №П/0412 "Об утверждении классификатора видов разрешенного использования земельных участков";

- Приказ Министерства строительства и жилищно-коммунального хозяйства Российской Федерации от 02.11.2022 №928/ПР "Об утверждении классификатора объектов капитального строительства по их назначению и функционально-технологическим особенностям (для целей архитектурно-строительного проектирования и ведения единого государственного реестра заключений экспертизы проектной документации объектов капитального строительства)";

- Закон ХМАО – Югры от 18.04.2007 № 39-оз "О градостроительной деятельности на территории Ханты-Мансийского автономного округа – Югры";

- Генеральный план города Нижневартовска в редакции решения Думы города Нижневартовска от 24.12.2019 №563;

- Устав города Нижневартовска, принятый решением Думы города Нижневартовска от 20.06.2005 № 502;

- Правила землепользования и застройки на территории города Нижневартовска, утвержденные постановлением администрации города Нижневартовска от 22.07.2022 №493;

- Постановление администрации города от 19.12.2022 №895 "О местных нормативах градостроительного проектирования города Нижневартовска";

- Постановление администрации города от 15.07.2020 №606 "Об утверждении проекта межевания улично-дорожной сети города Нижневартовска".

Проект внесения изменений в проект межевания улично-дорожной сети города Нижневартовска в части улиц Кузоваткина, Интернациональной

Проектом межевания улично-дорожной сети города Нижневартовска предусмотрено образование земельных участков в 2 этапа:

1 этап - образование земельных участков, обозначенных на Чертежах основной части условными номерами "1", "2", "3", "4", "5", "6" с видом разрешенного использования "земельные участки (территории) общего пользования";

2 этап - образование земельных участков, обозначенных на Чертежах основной части условными номерами "7", "8", "9" с видом разрешенного использования "земельные участки (территории) общего пользования".

Вид разрешенного использования образуемых земельных участков определен в соответствии с приказом Федеральной службы государственной регистрации, кадастра и картографии от 10.11.2020 №П/0412 "Об утверждении классификатора видов разрешенного использования земельных участков", с учетом градостроительных регламентов территориальных зон (зона улично-дорожной сети (ТЗ 505), производственная зона (ПР 301), зона озелененных территорий общего пользования (РЗ 601)).

Способы образования земельных участков определены в соответствии с пунктом 1 статьи 11.2 Земельного кодекса Российской Федерации.

Земельные участки, на которых расположены линейные сооружения дорожного транспорта, образуются в нескольких территориальных зонах, что является допустимым в соответствии с пунктом 7 статьи 11.9 Земельного кодекса Российской Федерации.

Границы и размеры образуемых земельных участков определены с учетом земель общего пользования, пешеходных тротуаров, общих проездов, границ земельных участков, сведения о которых содержатся в ЕГРН и иными объектами.

Сведения об образуемых земельных участках представлены в таблице.

Таблица

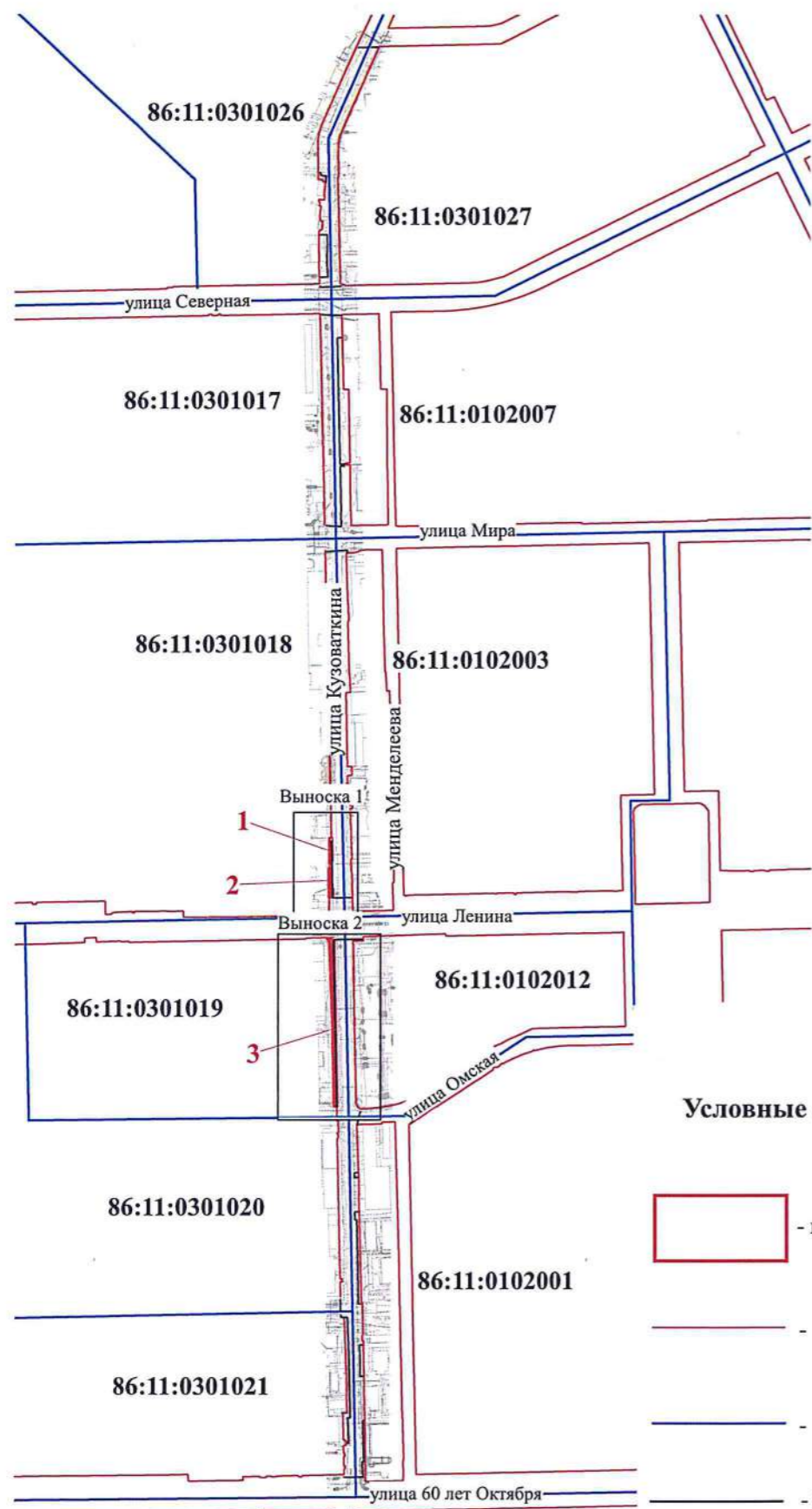
Сведения об образуемых земельных участках

Обозначение образуемого земельного участка	Вид разрешенного использования образуемого земельного участка	Площадь образуемого земельного участка, кв.м	Местоположение образуемого земельного участка	Категория земель	Способ образования земельного участка
1	2	3	4	5	6
1 этап					
1	Земельные участки (территории) общего пользования	126	Российская Федерация, Ханты-Мансийский автономный округ - ЮГРА, город Нижневартовск, улица Кузоваткина	земли населенных пунктов	образование путем раздела, объединения, перераспределения земельных участков, перераспределения земель и земельного участка, а также из земель, находящихся в государственной или муниципальной собственности
2	Земельные участки (территории) общего пользования	151	Российская Федерация, Ханты-Мансийский автономный округ - ЮГРА, город Нижневартовск, улица Кузоваткина	земли населенных пунктов	образование путем раздела, объединения, перераспределения земельных участков, перераспределения земель и земельного участка, а также из земель, находящихся в государственной или муниципальной собственности

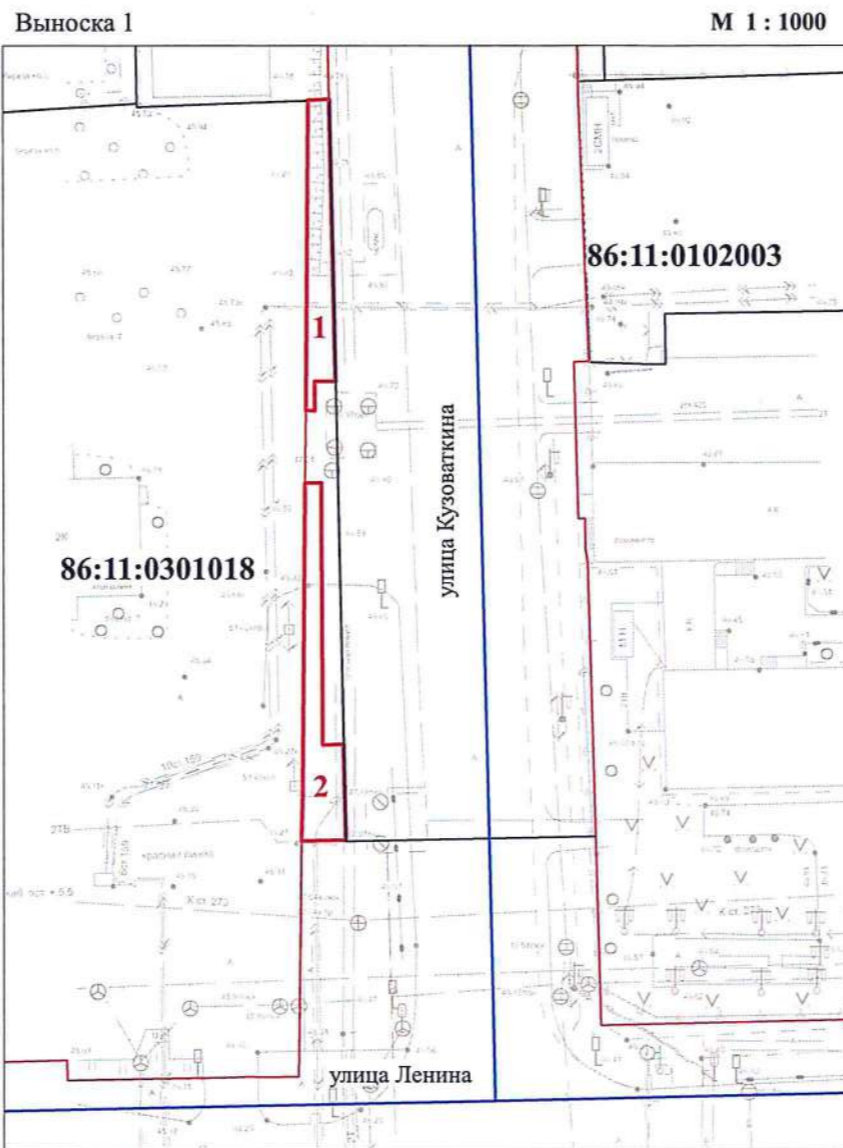
3	Земельные участки (территории) общего пользования	1322	Российская Федерация, Ханты-Мансийский автономный округ - ЮГРА, город Нижневартовск, улица Кузоваткина	земли населенных пунктов	образование путем раздела, объединения, перераспределения земельных участков, перераспределения земель и земельного участка, а также из земель, находящихся в государственной или муниципальной собственности
4	Земельные участки (территории) общего пользования	20	Российская Федерация, Ханты-Мансийский автономный округ - ЮГРА, город Нижневартовск, улица Интернациональная	земли населенных пунктов	образование путем раздела, объединения, перераспределения земельных участков, перераспределения земель и земельного участка, а также из земель, находящихся в государственной или муниципальной собственности
5	Земельные участки (территории) общего пользования	112	Российская Федерация, Ханты-Мансийский автономный округ - ЮГРА, город Нижневартовск, улица Интернациональная	земли населенных пунктов	образование путем раздела, объединения, перераспределения земельных участков, перераспределения земель и земельного участка, а также из земель, находящихся в государственной или муниципальной собственности
6	Земельные участки (территории) общего пользования	18	Российская Федерация, Ханты-Мансийский автономный округ - ЮГРА, город Нижневартовск, улица Интернациональная	земли населенных пунктов	образование путем раздела, объединения, перераспределения земельных участков, перераспределения земель и земельного участка, а также из земель, находящихся в государственной или муниципальной собственности

2 этап

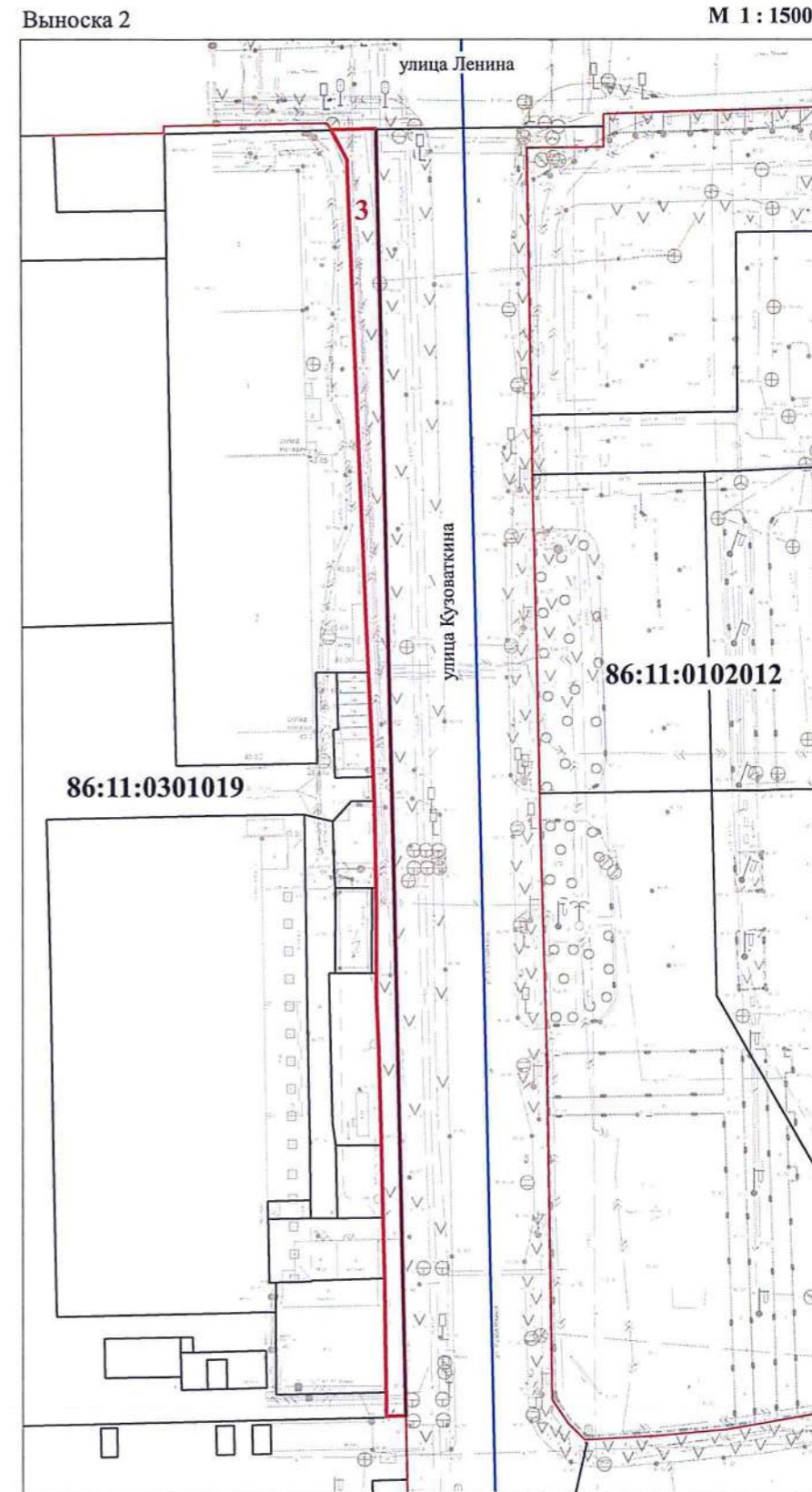
7	Земельные участки (территории) общего пользования	72879	Российская Федерация, Ханты-Мансийский автономный округ - ЮГРА, город Нижневартовск, улица Кузоваткина	земли населенных пунктов	образование путем раздела, объединения, перераспределения земельных участков, а также из земель, находящихся в государственной или муниципальной собственности
8	Земельные участки (территории) общего пользования	438074	Российская Федерация, Ханты-Мансийский автономный округ - ЮГРА, город Нижневартовск, улица Интернациональная	земли населенных пунктов	образование путем раздела, объединения, перераспределения земельных участков, а также из земель, находящихся в государственной или муниципальной собственности
9	Земельные участки (территории) общего пользования	34	Российская Федерация, Ханты-Мансийский автономный округ - ЮГРА, город Нижневартовск, улица Интернациональная	земли населенных пунктов	образование путем раздела, объединения, перераспределения земельных участков, а также из земель, находящихся в государственной или муниципальной собственности



М 1 : 11000



М 1 : 1000



М 1 : 1500

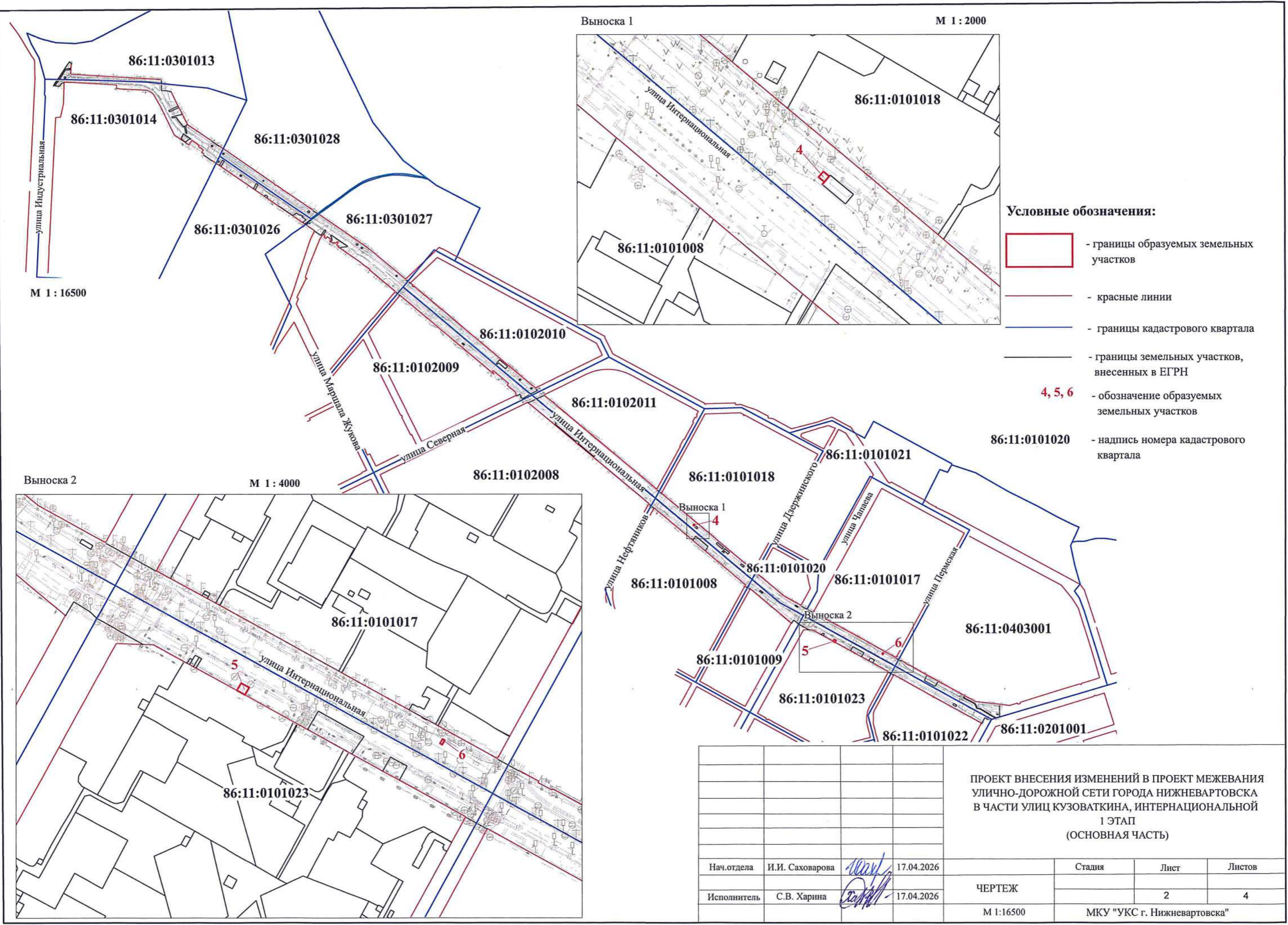
Условные обозначения:

- границы образуемых земельных участков
- красные линии
- границы кадастрового квартала
- границы земельных участков, внесенных в ЕГРН

1, 2, 3 - обозначение образуемых земельных участков

86:11:0301018 - надпись номера кадастрового квартала

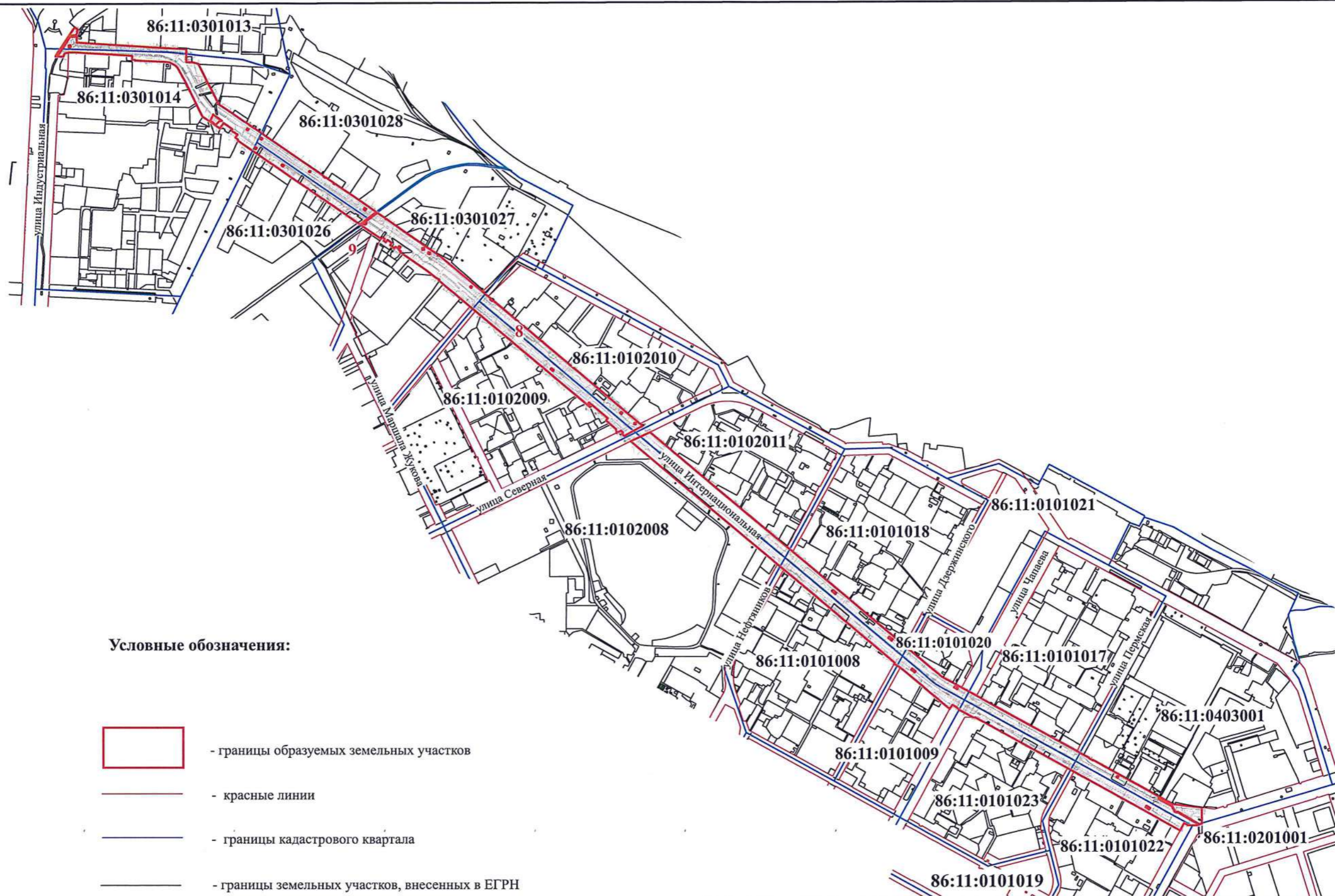
				ПРОЕКТ ВНЕСЕНИЯ ИЗМЕНЕНИЙ В ПРОЕКТ МЕЖЕВАНИЯ УЛИЧНО-ДОРОЖНОЙ СЕТИ ГОРОДА НИЖНЕВАРТОВСКА В ЧАСТИ УЛИЦ КУЗОВАТКИНА, ИНТЕРНАЦИОНАЛЬНОЙ 1 ЭТАП (ОСНОВНАЯ ЧАСТЬ)		
Нач.отдела	И.И. Сахарова		17.04.2026	Стадия	Лист	Листов
Исполнитель	С.В. Харина		17.04.2026	ЧЕРТЕЖ	1	4
М 1:11000				МКУ "УКС г. Нижневартовска"		







- Условные обозначения:**
- границы образуемых земельных участков
 - красные линии
 - границы кадастрового квартала
 - границы земельных участков, внесенных в ЕГРН
 - 4, 5, 6 - обозначение образуемых земельных участков
 - 86:11:0101020 - надпись номера кадастрового квартала

ПРОЕКТ ВНЕСЕНИЯ ИЗМЕНЕНИЙ В ПРОЕКТ МЕЖЕВАНИЯ
УЛИЧНО-ДОРОЖНОЙ СЕТИ ГОРОДА НИЖНЕВАРТОВСКА
В ЧАСТИ УЛИЦ КУЗОВАТКИНА, ИНТЕРНАЦИОНАЛЬНОЙ
1 ЭТАП
(ОСНОВНАЯ ЧАСТЬ)

Нач.отдела	И.И. Саховарова		17.04.2026	Стадия	Лист
Исполнитель	С.В. Харина		17.04.2026	ЧЕРТЕЖ	2
				М 1:16500	Листов
					4
				МКУ "УКС г. Нижневартовска"	



Условные обозначения:

-  - границы образуемых земельных участков
-  - красные линии
-  - границы кадастрового квартала
-  - границы земельных участков, внесенных в ЕГРН

8, 9 - обозначение образуемых земельных участков

86:11:0101020 - надпись номера кадастрового квартала

			ПРОЕКТ ВНЕСЕНИЯ ИЗМЕНЕНИЙ В ПРОЕКТ МЕЖЕВАНИЯ УЛИЧНО-ДОРОЖНОЙ СЕТИ ГОРОДА НИЖНЕВАРТОВСКА В ЧАСТИ УЛИЦ КУЗОВАТКИНА, ИНТЕРНАЦИОНАЛЬНОЙ 2 ЭТАП (ОСНОВНАЯ ЧАСТЬ)			
Нач.отдела	И.И. Сахарова		17.04.2026	Стадия	Лист	Листов
Исполнитель	С.В. Харина		17.04.2026	ЧЕРТЕЖ	4	4
			М 1 : 16500	МКУ "УКС г. Нижневартовска"		



МУНИЦИПАЛЬНОЕ КАЗЕННОЕ УЧРЕЖДЕНИЕ
«УПРАВЛЕНИЕ КАПИТАЛЬНОГО СТРОИТЕЛЬСТВА
ГОРОДА НИЖНЕВАРТОВСКА»

ПРОЕКТ ВНЕСЕНИЯ ИЗМЕНЕНИЙ В ПРОЕКТ МЕЖЕВАНИЯ
УЛИЧНО-ДОРОЖНОЙ СЕТИ ГОРОДА НИЖНЕВАРТОВСКА
В ЧАСТИ УЛИЦ КУЗОВАТКИНА, ИНТЕРНАЦИОНАЛЬНОЙ

Том 1 – Материалы по обоснованию

2026

СОДЕРЖАНИЕ

Введение.....3

Характеристика проектируемой территории5

ГРАФИЧЕСКАЯ ЧАСТЬ

Чертеж, масштаб 1:21500 (лист 1)

Введение

Проект внесения изменений в проект межевания улично-дорожной сети города Нижневартовска в части улиц Кузоваткина, Интернациональной (далее по тексту - Проект межевания улично-дорожной сети города Нижневартовска) разработан в целях определения местоположения границ образуемых земельных участков.

Основная задача Проекта межевания улично-дорожной сети города Нижневартовска - образование земельных участков под земли общего пользования (улица Кузоваткина, улица Интернациональная).

При подготовке Проекта межевания улично-дорожной сети города Нижневартовска учитываются и используются следующие законодательные нормативные документы в действующих редакциях:

- Градостроительный кодекс Российской Федерации от 29.12.2004 № 190-ФЗ;

- Земельный кодекс Российской Федерации от 25.10.2001 №136-ФЗ;

- Федеральный закон Российской Федерации от 06.10.2003 №131-ФЗ "Об общих принципах организации местного самоуправления в Российской Федерации";

- Федеральный закон Российской Федерации от 13.07.2015 №218-ФЗ "О государственной регистрации недвижимости";

- Постановление Правительства Российской Федерации от 02.02.2024 № 112 " Об утверждении правил подготовки документации по планировке территории, подготовка которой осуществляется на основании решений уполномоченных федеральных органов исполнительной власти, исполнительных органов субъектов Российской Федерации и органов местного самоуправления, принятия решения об утверждении документации по планировке территории, внесения изменений в такую документацию, отмены такой документации или ее отдельных частей, признания отдельных частей такой документации не подлежащими применению, а также подготовки и утвержде-

ния проекта планировки территории в отношении территорий исторических поселений федерального и регионального значения";

- Постановление Правительства ХМАО – Югры от 29.12.2014 №534-п "Об утверждении региональных нормативов градостроительного проектирования Ханты-Мансийского автономного округа – Югры";

- Приказ Федеральной службы государственной регистрации, кадастра и картографии от 10.11.2020 №П/0412 "Об утверждении классификатора видов разрешенного использования земельных участков";

- Приказ Министерства строительства и жилищно-коммунального хозяйства Российской Федерации от 02.11.2022 №928/ПР "Об утверждении классификатора объектов капитального строительства по их назначению и функционально-технологическим особенностям (для целей архитектурно-строительного проектирования и ведения единого государственного реестра заключений экспертизы проектной документации объектов капитального строительства)";

- Закон ХМАО – Югры от 18.04.2007 № 39-оз "О градостроительной деятельности на территории Ханты-Мансийского автономного округа – Югры";

- Генеральный план города Нижневартовска в редакции решения Думы города Нижневартовска от 24.12.2019 №563;

- Устав города Нижневартовска, принятый решением Думы города Нижневартовска от 20.06.2005 № 502;

- Правила землепользования и застройки на территории города Нижневартовска, утвержденные постановлением администрации города Нижневартовска от 22.07.2022 №493;

- Постановление администрации города от 19.12.2022 №895 "О местных нормативах градостроительного проектирования города Нижневартовска";

- Постановление администрации города от 15.07.2020 №606 "Об утверждении проекта межевания улично-дорожной сети города Нижневартовска".

1. Характеристика проектируемой территории

Территория проектирования – многоконтурная территория улично-дорожной сети города Нижневартовска, расположенная между 4, 5, 6, 7, 8, 9, 10, 15, 17, 18, 19, 20, 30 планировочными районами.

Площадь проектируемой территории составляет 51,1 га.

В соответствии с Правилами землепользования и застройки на территории города Нижневартовска данная территория располагается в зоне улично-дорожной сети (ТЗ 505), зоне озелененных территорий общего пользования (РЗ 601), производственной зоне (ПР 301).

Категория земель – земли населенных пунктов.

В границах проектируемой территории располагаются существующие автомобильные дороги:

- улица Кузоваткина (кадастровый номер сооружения дорожного транспорта 86:11:0000000:69896);

- улица Интернациональная (кадастровый номер сооружения дорожного транспорта 86:11:0000000:79508).

В границах автомобильных дорог расположены уличное освещение, парковки для автомобилей, инженерные сети и коммуникации, остановочные пункты, тротуары, газоны. Вдоль дорог установлены опоры линии электропередач и дорожные знаки.

Согласно сведениям ЕГРН в границах проектируемой территории публичные сервитуты не установлены.

В пределах границ проектируемой территории объекты культурного наследия, особо охраняемые природные территории и границы лесничеств отсутствуют.

Координаты поворотных точек границ территории, в отношении которой утвержден проект межевания, представлены в таблице.

**Каталог координат характерных точек границ территории,
в отношении которой утвержден проект межевания**

Номер точки	Координаты, м	
	X	Y
1	949413.61	4418668.02
2	949416.76	4418667.95
3	949529.83	4418665.65
4	949539.90	4418665.45
5	949591.43	4418664.44
6	949628.22	4418663.65
7	949647.97	4418663.24
8	949664.90	4418662.90
9	949666.60	4418626.89
10	949666.64	4418626.32
11	949468.97	4418630.33
12	949456.23	4418630.61
13	949376.79	4418632.23
14	949342.11	4418632.91
15	949314.70	4418633.45
16	949314.51	4418635.69
17	949314.14	4418640.10
18	949312.41	4418660.87
19	949336.17	4418660.59
20	949336.17	4418660.83
21	949390.65	4418659.87
22	949390.79	4418659.87
23	949413.47	4418659.53
24	949413.67	4418659.53
25	949413.59	4418662.67
1	949413.61	4418668.02
-	-	-
1	948839.31	4418679.70
2	948844.63	4418679.59
3	948844.32	4418674.41
4	948850.82	4418674.08
5	948851.06	4418679.49
6	948852.85	4418679.45
7	948863.61	4418679.21
8	948863.65	4418679.21
9	948863.69	4418671.59
10	948893.91	4418671.25
11	948893.84	4418678.61
12	948909.31	4418678.29
13	948909.15	4418671.03
14	949033.13	4418668.81
15	949033.27	4418675.77
16	949056.87	4418675.19

17	949056.87	4418674.85
18	949063.87	4418674.65
19	949063.89	4418675.09
20	949065.43	4418673.75
21	949069.13	4418673.67
22	949151.99	4418672.19
23	949152.00	4418673.34
24	949180.89	4418672.75
25	949180.87	4418671.97
26	949256.27	4418669.87
27	949266.73	4418669.87
28	949266.75	4418670.31
29	949266.76	4418671.00
30	949273.62	4418670.86
31	949271.67	4418646.34
32	949270.71	4418634.35
33	948893.05	4418642.07
34	948885.10	4418642.23
35	948851.87	4418642.91
36	948844.79	4418643.05
37	948832.63	4418643.31
38	948788.61	4418644.21
39	948788.49	4418641.50
40	948747.59	4418641.08
41	948738.02	4418640.97
42	948696.25	4418640.55
43	948690.77	4418640.38
44	948690.85	4418646.20
45	948690.90	4418648.76
46	948691.51	4418679.33
47	948727.43	4418678.37
48	948729.47	4418678.03
49	948733.31	4418678.01
50	948733.29	4418677.21
51	948733.29	4418677.11
52	948753.97	4418676.57
53	948754.07	4418678.59
54	948789.23	4418677.21
55	948791.05	4418677.21
56	948799.04	4418677.09
57	948809.36	4418676.62
58	948817.69	4418676.41
59	948839.14	4418675.57
1	948839.31	4418679.70
-	-	-
1	947747.81	4418701.93
2	947748.87	4418698.45
3	947767.05	4418697.95
4	947779.37	4418697.61
5	947785.29	4418697.49

6	947797.65	4418697.27
7	947810.03	4418697.05
8	947816.55	4418696.95
9	947816.61	4418700.49
10	947890.16	4418699.03
11	947889.97	4418692.73
12	947895.81	4418692.53
13	947913.63	4418692.31
14	947940.55	4418691.81
15	947942.95	4418691.75
16	947942.99	4418697.95
17	947947.53	4418697.86
18	947947.53	4418696.73
19	947947.53	4418696.23
20	947956.79	4418696.15
21	947956.79	4418697.69
22	947987.55	4418697.05
23	948011.41	4418696.56
24	948011.39	4418689.87
25	948091.45	4418688.37
26	948151.97	4418686.89
27	948151.90	4418683.53
28	948165.40	4418683.40
29	948165.47	4418690.90
30	948166.10	4418690.88
31	948166.11	4418690.89
32	948192.73	4418690.15
33	948223.3	4418690.14
34	948223.3	4418682.79
35	948231.1	4418682.79
36	948231.11	4418689.83
37	948290.62	4418687.53
38	948309.29	4418687.13
39	948334.79	4418692.89
40	948338.81	4418688.81
41	948343.97	4418685.31
42	948419.37	4418684.25
43	948424.81	4418684.11
44	948469.93	4418682.89
45	948476.45	4418682.81
46	948533.65	4418681.77
47	948540.49	4418681.57
48	948545.81	4418681.47
49	948562.32	4418681.26
50	948605.97	4418680.67
51	948616.70	4418680.53
52	948616.81	4418691.53
53	948616.85	4418695.67
54	948616.87	4418697.45
55	948619.81	4418697.44

56	948621.50	4418697.43
57	948620.99	4418657.93
58	948620.86	4418647.63
59	948620.65	4418637.88
60	948614.15	4418641.37
61	948581.87	4418642.53
62	948549.71	4418643.73
63	948519.71	4418644.95
64	948502.81	4418645.65
65	948487.43	4418646.31
66	948480.09	4418646.55
67	948474.81	4418646.75
68	948460.59	4418647.02
69	948455.80	4418647.13
70	948437.19	4418647.09
71	948432.68	4418647.08
72	948421.15	4418647.59
73	948399.69	4418648.16
74	948383.93	4418648.51
75	948370.70	4418648.82
76	948345.86	4418649.12
77	948340.37	4418649.15
78	948340.46	4418653.38
79	948326.80	4418653.64
80	948326.79	4418653.63
81	948315.27	4418653.87
82	948315.31	4418656.33
83	948295.97	4418656.73
84	948295.93	4418654.27
85	948293.28	4418654.33
86	948293.28	4418655.99
87	948286.29	4418656.18
88	948286.29	4418654.47
89	948235.49	4418655.49
90	948082.75	4418658.61
91	948056.55	4418659.13
92	948056.55	4418659.35
93	948051.40	4418659.39
94	948051.45	4418662.74
95	948046.31	4418662.75
96	948046.25	4418659.43
97	948039.81	4418659.47
98	948028.35	4418659.71
99	948016.71	4418659.94
100	948012.11	4418660.03
101	947989.00	4418660.51
102	947989.13	4418670.91
103	947943.39	4418672.75
104	947910.65	4418673.87
105	947894.39	4418674.39

106	947894.37	4418674.41
107	947894.35	4418674.41
108	947894.31	4418674.41
109	947856.45	4418675.03
110	947829.47	4418675.55
111	947826.35	4418675.79
112	947821.19	4418676.15
113	947820.81	4418671.20
114	947812.83	4418671.85
115	947802.51	4418672.69
116	947777.89	4418672.81
117	947777.82	4418669.91
118	947774.17	4418669.89
119	947771.87	4418667.59
120	947771.83	4418665.09
121	947771.35	4418665.11
122	947766.14	4418665.14
123	947760.62	4418665.20
124	947760.63	4418666.55
125	947758.12	4418666.60
126	947758.12	4418667.26
127	947753.93	4418667.31
128	947753.85	4418665.30
129	947738.55	4418665.61
130	947738.55	4418667.69
131	947732.85	4418667.72
132	947732.80	4418665.74
133	947722.93	4418665.93
134	947721.06	4418665.96
135	947721.65	4418697.42
136	947728.15	4418697.35
137	947728.15	4418696.55
138	947746.11	4418696.33
139	947747.59	4418696.31
140	947747.59	4418696.85
141	947747.55	4418701.43
1	947747.81	4418701.93
-	-	-
1	950112.32	4418726.13
2	950112.30	4418687.80
3	949980.82	4418628.99
4	949968.58	4418625.08
5	949956.01	4418622.95
6	949903.65	4418623.48
7	949903.55	4418627.49
8	949898.91	4418627.59
9	949898.57	4418636.47
10	949887.77	4418635.73
11	949886.49	4418635.61
12	949867.09	4418633.75

13	949861.59	4418633.49
14	949861.59	4418634.15
15	949856.63	4418633.99
16	949857.46	4418623.94
17	949853.95	4418623.97
18	949853.61	4418626.35
19	949846.73	4418625.35
20	949846.39	4418628.03
21	949828.81	4418625.81
22	949828.67	4418626.77
23	949823.18	4418626.28
24	949822.98	4418628.93
25	949820.21	4418628.67
26	949820.07	4418630.69
27	949808.35	4418629.89
28	949807.59	4418629.62
29	949807.71	4418628.04
30	949805.22	4418627.91
31	949805.38	4418624.46
32	949800.13	4418624.51
33	949800.29	4418637.87
34	949784.55	4418637.99
35	949753.75	4418637.57
36	949729.25	4418639.07
37	949728.89	4418625.23
38	949712.68	4418625.38
39	949713.36	4418659.09
40	949713.39	4418660.37
41	949716.36	4418660.33
42	949745.37	4418659.97
43	949769.91	4418659.65
44	949812.43	4418659.12
45	949812.43	4418658.35
46	949894.41	4418656.69
47	949894.69	4418658.1
48	949948.75	4418657.42
49	949956.15	4418658.34
50	949964.44	4418660.36
51	950007.29	4418679.41
52	950007.33	4418679.13
53	950025.08	4418687.33
1	950112.32	4418726.13
-	-	-
1	951224.68	4419132.06
2	951227.35	4419128.15
3	951275.63	4419057.55
4	951286.11	4419042.29
5	951291.75	4419034.03
6	951300.65	4419021.05
7	951319.58	4418992.51

8	951324.45	4418985.41
9	951340.20	4418962.67
10	951338.01	4418961.16
11	951341.47	4418956.16
12	951343.66	4418957.67
13	951359.17	4418935.27
14	951361.15	4418932.77
15	951366.05	4418925.61
16	951366.48	4418924.68
17	951364.49	4418923.33
18	951369.37	4418916.18
19	951371.35	4418917.53
20	951374.46	4418912.68
21	951375.64	4418910.95
22	951377.45	4418908.30
23	951377.76	4418908.50
24	951535.21	4418678.76
25	951543.08	4418667.28
26	951544.62	4418665.02
27	951561.81	4418639.92
28	951572.61	4418624.25
29	951590.50	4418598.09
30	951594.34	4418592.34
31	951593.82	4418591.97
32	951624.62	4418546.88
33	951624.80	4418546.97
34	951628.19	4418541.91
35	951665.16	4418486.82
36	951673.12	4418482.82
37	951673.22	4418482.84
38	951731.82	4418453.62
39	951753.67	4418441.85
40	951760.83	4418438.39
41	951831.31	4418404.09
42	951837.63	4418376.73
43	951837.31	4418354.67
44	951857.69	4418354.71
45	951890.47	4418354.85
46	951893.53	4418295.33
47	951907.11	4418062.67
48	951916.79	4417903.63
49	951936.05	4417904.59
50	951942.21	4417904.87
51	951942.01	4417904.75
52	951941.35	4417896.20
53	951945.68	4417897.90
54	951947.57	4417898.65
55	951947.79	4417901.19
56	951954.99	4417905.51
57	951955.00	4417905.51

58	951954.95	4417905.48
59	951964.84	4417906.00
60	951968.43	4417909.09
61	951980.13	4417896.37
62	951948.13	4417873.79
63	951897.44	4417840.37
64	951876.19	4417824.77
65	951860.65	4417816.21
66	951860.59	4417819.10
67	951872.14	4417824.62
68	951897.85	4417842.20
69	951918.92	4417856.24
70	951941.59	4417871.07
71	951945.81	4417875.67
72	951947.46	4417897.30
73	951946.18	4417896.80
74	951941.24	4417894.74
75	951939.80	4417876.13
76	951894.58	4417847.24
77	951869.15	4417829.85
78	951860.44	4417825.69
79	951860.21	4417835.91
80	951859.60	4417848.48
81	951864.51	4417850.93
82	951873.53	4417855.21
83	951875.37	4417864.49
84	951876.79	4417867.11
85	951876.73	4417870.51
86	951876.93	4417870.53
87	951876.23	4417906.43
88	951875.57	4417919.23
89	951874.51	4417936.72
90	951874.59	4417936.91
91	951872.31	4417976.19
92	951870.05	4418015.31
93	951868.93	4418034.88
94	951869.07	4418035.03
95	951869.03	4418035.65
96	951869.27	4418035.67
97	951868.53	4418050.53
98	951868.21	4418052.69
99	951868.25	4418053.15
100	951866.22	4418086.38
101	951866.12	4418086.57
102	951863.21	4418131.37
103	951847.17	4418131.27
104	951846.61	4418143.61
105	951844.55	4418143.49
106	951842.43	4418185.29
107	951838.51	4418262.45

108	951838.04	4418271.54
109	951837.01	4418285.08
110	951834.86	4418289.61
111	951832.01	4418295.04
112	951830.64	4418297.64
113	951828.95	4418300.62
114	951825.70	4418305.93
115	951823.88	4418308.73
116	951820.66	4418312.93
117	951817.72	4418315.78
118	951814.03	4418318.49
119	951807.89	4418322.12
120	951752.76	4418353.33
121	951615.47	4418420.13
122	951601.29	4418440.81
123	951593.47	4418452.23
124	951582.01	4418468.95
125	951566.25	4418491.95
126	951567.49	4418492.55
127	951569.43	4418493.77
128	951588.75	4418506.09
129	951585.09	4418511.19
130	951580.05	4418518.65
131	951567.01	4418537.19
132	951563.67	4418541.97
133	951558.11	4418538.09
134	951554.07	4418543.99
135	951541.15	4418563.01
136	951528.97	4418554.40
137	951521.17	4418565.49
138	951517.11	4418563.76
139	951488.16	4418605.91
140	951465.03	4418639.65
141	951463.70	4418641.60
142	951459.39	4418647.91
143	951456.29	4418652.41
144	951438.72	4418678.04
145	951418.33	4418707.81
146	951366.85	4418782.93
147	951349.15	4418808.77
148	951343.47	4418817.07
149	951320.83	4418850.07
150	951311.33	4418863.96
151	951302.91	4418876.29
152	951296.07	4418886.21
153	951274.21	4418918.11
154	951268.53	4418926.41
154	951268.53	4418926.41
155	951261.19	4418937.13
156	951256.66	4418943.72

157	951225.21	4418989.61
158	951225.21	4418989.62
159	951181.59	4419053.33
160	951174.01	4419064.33
161	951176.99	4419068.39
162	951183.01	4419076.59
163	951183.91	4419077.83
164	951205.33	4419106.79
165	951223.07	4419129.99
1	951224.68	4419132.06
-	-	-
1	951564.22	4418609.29
2	951567.99	4418603.42
3	951562.15	4418599.65
4	951558.31	4418605.39
1	951564.22	4418609.29
-	-	-
1	951486.85	4418641.41
2	951490.26	4418635.46
3	951484.31	4418632.04
4	951480.99	4418637.94
1	951486.85	4418641.41
-	-	-
1	951525.29	4418665.52
2	951529.23	4418659.89
3	951523.94	4418656.20
4	951519.92	4418661.61
1	951525.29	4418665.52
-	-	-
1	951415.89	4418752.69
2	951420.60	4418745.93
3	951415.43	4418742.45
4	951410.82	4418749.26
1	951415.89	4418752.69
-	-	-
1	951391.07	4418862.09
2	951393.57	4418858.37
3	951389.86	4418855.58
4	951387.19	4418859.39
1	951391.07	4418862.09
-	-	-
1	951237.38	4419091.68
2	951241.99	4419084.54
3	951234.99	4419080.17
4	951230.51	4419087.38
1	951237.38	4419091.68
-	-	-
1	951597.81	4418500.05
2	951624.19	4418463.13
3	951619.25	4418462.31

4	951606.79	4418455.91
5	951604.85	4418454.93
6	951599.27	4418452.19
7	951588.25	4418465.57
8	951581.23	4418474.19
9	951595.65	4418488.71
1	951597.81	4418500.05
-	-	-
1	951906.18	4417877.90
2	951906.33	4417870.44
3	951898.39	4417870.23
4	951898.18	4417877.81
1	951906.18	4417877.90
-	-	-
1	950347.96	4420224.32
2	950357.11	4420213.63
3	950360.75	4420209.25
4	950369.75	4420198.55
5	950382.05	4420183.91
6	950390.53	4420173.79
7	950392.33	4420171.65
8	950400.43	4420161.99
9	950467.39	4420082.22
10	950471.21	4420077.71
11	950499.45	4420043.99
12	950519.81	4420019.71
13	950527.81	4420010.15
14	950528.63	4420009.19
15	950536.45	4419999.85
16	950538.69	4419997.21
17	950572.05	4419957.43
18	950581.67	4419945.97
19	950587.59	4419938.91
20	950601.19	4419922.73
21	950606.99	4419915.83
22	950629.60	4419888.48
23	950702.97	4419801.43
24	950704.26	4419799.88
25	950708.25	4419795.11
26	950734.03	4419764.43
27	950736.17	4419761.89
28	950744.91	4419751.49
29	950774.93	4419715.67
30	950777.05	4419713.13
31	950797.39	4419688.89
32	950799.31	4419686.61
33	950800.05	4419685.75
34	950828.83	4419651.45
35	950863.20	4419610.43
36	950859.10	4419606.91

37	950864.64	4419600.26
38	950868.8	4419603.74
39	950898.33	4419568.57
40	951046.10	4419392.47
41	951045.15	4419392.39
42	951045.62	4419386.19
43	951050.18	4419386.57
44	951072.75	4419353.65
45	951082.99	4419338.71
46	951092.93	4419324.23
47	951101.31	4419312.03
48	951139.79	4419255.79
49	951178.63	4419199.17
50	951178.27	4419198.70
51	951179.63	4419197.71
52	951196.09	4419173.72
53	951194.74	4419171.93
54	951199.98	4419168.05
55	951221.30	4419136.96
56	951218.21	4419133.01
57	951201.29	4419109.73
58	951186.91	4419090.59
59	951184.38	4419087.56
60	951183.42	4419089.88
61	951179.66	4419092.88
62	951175.98	4419088.54
63	951179.74	4419085.34
64	951182.27	4419085.02
65	951178.09	4419079.99
66	951170.06	4419070.08
67	951165.68	4419076.5
68	951139.16	4419115.19
69	951118.22	4419145.74
70	951113.77	4419152.25
71	951121.53	4419157.59
72	951114.45	4419167.89
73	951106.71	4419162.57
74	951100.19	4419172.05
75	951110.09	4419178.83
76	951097.65	4419196.99
77	951087.77	4419190.19
78	951084.88	4419194.42
79	951075.95	4419207.69
80	951081.89	4419212.15
81	951075.85	4419220.67
82	951085.13	4419227.09
83	951080.75	4419233.47
84	951068.99	4419225.41
85	951062.87	4419234.45
86	951061.89	4419233.17

87	951060.63	4419232.11
88	951059.81	4419231.45
89	951053.34	4419240.42
90	951033.77	4419268.95
91	950982.27	4419344.13
92	950965.22	4419364.44
93	950957.47	4419376.05
94	950952.61	4419383.31
95	950950.89	4419385.89
96	950947.45	4419391.57
97	950944.27	4419389.43
98	950927.35	4419409.57
99	950920.93	4419417.23
100	950887.83	4419456.67
101	950881.39	4419464.33
102	950871.75	4419475.83
103	950837.07	4419517.17
104	950817.79	4419540.15
105	950802.25	4419558.67
106	950797.73	4419564.05
107	950793.21	4419569.45
108	950793.05	4419569.62
109	950715.67	4419661.85
110	950696.33	4419684.89
111	950696.07	4419685.21
112	950692.04	4419690.01
113	950599.09	4419800.77
114	950588.71	4419813.15
115	950584.20	4419818.51
116	950556.88	4419851.07
117	950498.33	4419920.85
118	950478.73	4419944.21
119	950474.08	4419949.74
120	950469.91	4419954.73
121	950468.99	4419955.83
122	950441.03	4419989.13
123	950438.57	4419992.07
124	950437.85	4419992.93
125	950424.71	4420008.63
126	950441.25	4420000.79
127	950444.63	4420003.61
128	950434.47	4420015.65
129	950379.13	4420081.09
130	950370.41	4420073.33
131	950368.33	4420075.81
132	950360.93	4420084.63
133	950355.93	4420090.57
134	950341.35	4420107.93
135	950335.39	4420115.05
136	950319.47	4420116.96

137	950324.73	4420127.74
138	950323.59	4420129.11
139	950328.87	4420135.47
140	950328.01	4420136.21
141	950320.53	4420142.59
142	950319.85	4420143.17
143	950315.83	4420138.36
144	950306.88	4420149.08
145	950327.45	4420186.76
1	950347.96	4420224.32
-	-	-
1	950360.67	4420196.57
2	950361.32	4420190.37
3	950355.07	4420189.43
4	950354.48	4420195.66
1	950360.67	4420196.57
-	-	-
1	950917.82	4419526.30
2	950921.68	4419521.65
3	950917.05	4419517.85
4	950913.12	4419522.57
1	950917.82	4419526.30
-	-	-
1	950577.25	4419859.25
2	950585.01	4419850.11
3	950580.45	4419846.21
4	950572.67	4419855.37
1	950577.25	4419859.25
-	-	-
1	951069.6	4419331.31
2	951077.86	4419330.30
3	951076.94	4419321.87
4	951068.63	4419322.96
1	951069.6	4419331.31
-	-	-
1	951058.81	4419354.89
2	951060.48	4419347.68
3	951053.54	4419346.08
4	951051.74	4419353.33
1	951058.81	4419354.89
-	-	-
1	950401.69	4420141.39
2	950406.17	4420135.96
3	950400.83	4420131.50
4	950396.28	4420137.01
1	950401.69	4420141.39
-	-	-
1	948709.16	4422506.49
2	948711.78	4422506.38
3	948724.82	4422482.88

4	948744.56	4422450.20
5	948760.62	4422422.84
6	948760.12	4422420.02
7	948760.14	4422416.74
8	948760.66	4422414.58
9	948761.56	4422412.38
10	948762.74	4422410.38
11	948763.98	4422408.80
12	948783.40	4422399.52
13	948785.22	4422398.38
14	948786.66	4422396.84
15	948799.08	4422372.12
16	948805.46	4422359.58
17	948809.26	4422352.98
18	948811.24	4422349.92
19	948812.96	4422347.92
20	948816.6	4422343.30
21	948818.78	4422342.50
22	948822.66	4422344.18
23	948825.73	4422345.28
24	948837.77	4422323.49
25	948839.71	4422319.98
26	948897.20	4422215.74
27	948901.15	4422208.63
28	948927.77	4422160.37
29	948931.62	4422153.38
30	948940.71	4422136.91
31	948975.83	4422073.25
32	948974.41	4422072.55
33	948983.21	4422055.89
34	948984.89	4422056.83
35	948997.84	4422033.34
36	949012.33	4422007.09
37	949052.41	4421934.45
38	949059.44	4421921.58
39	949058.57	4421921.09
40	949061.95	4421915.12
41	949062.62	4421915.49
42	949066.13	4421909.15
43	949070.38	4421901.45
44	949071.55	4421899.75
45	949116.29	4421818.63
46	949227.07	4421617.81
47	949230.15	4421612.23
48	949239.35	4421595.55
49	949249.47	4421577.17
50	949256.25	4421564.91
51	949273.17	4421534.25
52	949287.71	4421507.89
53	949294.43	4421495.71

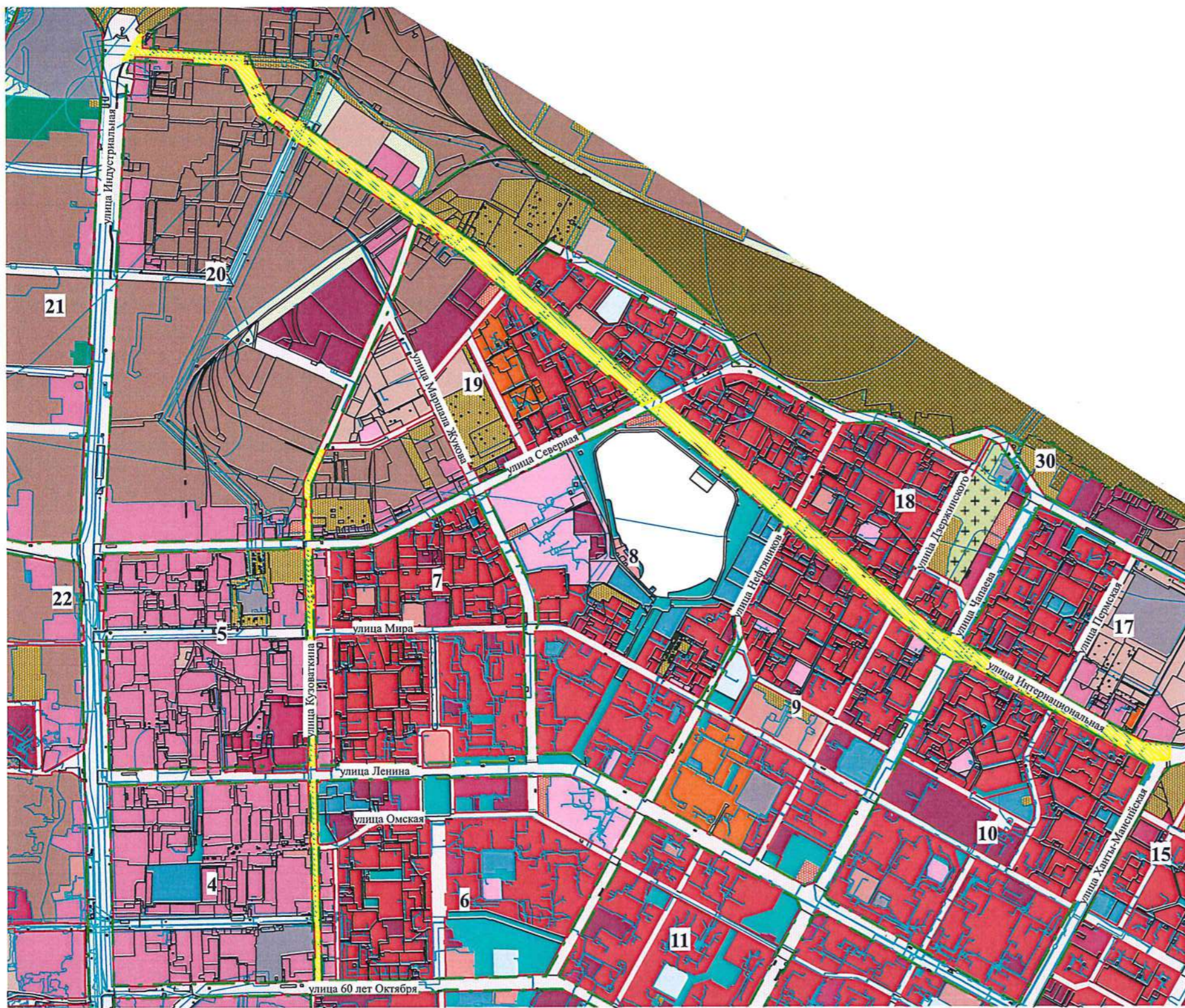
54	949315.63	4421457.29
55	949315.90	4421457.45
56	949316.66	4421455.87
57	949317.71	4421453.63
58	949357.72	4421405.51
59	949358.57	4421404.48
60	949383.46	4421374.39
61	949400.05	4421354.34
62	949417.51	4421333.39
63	949419.55	4421331.06
64	949426.93	4421322.17
65	949446.36	4421299.02
66	949446.57	4421298.77
67	949470.25	4421270.55
68	949470.39	4421270.38
69	949542.61	4421184.31
70	949547.07	4421178.99
71	949546.89	4421178.89
72	949548.57	4421175.85
73	949549.35	4421176.29
74	949563.07	4421159.95
75	949565.73	4421156.75
76	949574.75	4421146.01
77	949576.27	4421144.19
78	949577.21	4421143.09
79	949576.93	4421142.89
80	949577.91	4421141.53
81	949578.29	4421141.79
82	949638.00	4421070.62
83	949638.59	4421069.95
84	949647.17	4421059.73
85	949664.83	4421038.69
86	949685.93	4421013.55
87	949698.61	4420998.43
88	949714.71	4420979.25
89	949742.63	4420945.95
90	949831.93	4420839.53
91	949851.57	4420816.10
92	949869.67	4420794.53
93	949872.63	4420791.01
94	949876.15	4420786.83
95	949881.77	4420780.11
96	949907.58	4420749.47
97	949911.45	4420744.67
98	949926.43	4420726.89
99	949995.53	4420644.53
100	950011.25	4420625.80
101	950016.40	4420619.67
102	950096.75	4420523.78
103	950122.99	4420492.65

104	950138.17	4420474.55
105	950139.61	4420472.83
106	950143.37	4420468.38
107	950180.39	4420424.23
108	950217.48	4420380.03
109	950228.34	4420367.10
110	950239.34	4420353.99
111	950248.46	4420343.11
112	950253.13	4420337.55
113	950266.15	4420322.01
114	950266.39	4420321.73
115	950271.18	4420316.03
116	950296.71	4420285.61
117	950314.57	4420264.25
118	950321.95	4420255.52
119	950284.90	4420175.23
120	949850.26	4420693.20
121	949818.16	4420731.46
122	949786.57	4420769.11
123	949783.93	4420772.25
124	949780.17	4420776.73
125	949758.05	4420803.08
126	949741.59	4420822.71
127	949719.25	4420849.33
128	949697.03	4420875.79
129	949694.53	4420878.81
130	949685.25	4420889.83
131	949684.73	4420890.45
132	949654.91	4420926.01
133	949647.95	4420934.29
134	949646.85	4420935.59
135	949635.03	4420949.69
136	949632.95	4420952.19
137	949603.41	4420987.41
138	949602.83	4420988.09
139	949598.96	4420992.70
140	949597.91	4420993.95
141	949597.89	4420993.95
142	949572.03	4421024.79
143	949568.65	4421028.81
144	949567.97	4421029.63
145	949545.31	4421056.63
146	949542.63	4421059.81
147	949542.19	4421060.33
148	949539.89	4421063.05
149	949527.35	4421078.01
150	949509.30	4421099.54
151	949468.59	4421148.07
152	949454.29	4421165.09
153	949428.47	4421195.85

154	949425.25	4421199.71
155	949415.65	4421211.15
156	949414.67	4421212.31
157	949375.19	4421259.37
158	949370.20	4421256.65
159	949367.71	4421261.36
160	949364.47	4421267.11
161	949357.44	4421278.83
162	949354.77	4421282.36
163	949347.01	4421292.92
164	949280.59	4421372.05
165	949235.71	4421425.47
166	949227.77	4421435.04
167	949214.49	4421450.85
168	949185.21	4421485.75
169	949202.49	4421495.99
170	949190.85	4421515.09
171	949182.33	4421523.97
172	949171.13	4421544.49
173	949168.79	4421547.64
174	949161.14	4421561.33
175	949154.09	4421573.94
176	949150.37	4421580.33
177	949149.99	4421591.93
178	949131.89	4421624.73
179	949130.73	4421626.85
180	949129.85	4421628.45
181	949127.96	4421631.84
182	949126.41	4421634.65
183	949123.81	4421639.36
184	949122.19	4421642.30
185	949115.00	4421655.34
186	949112.84	4421659.26
187	949108.09	4421667.87
188	949094.80	4421691.96
189	949089.43	4421701.69
190	949065.45	4421745.17
191	949058.81	4421757.19
192	949057.14	4421760.21
193	949054.41	4421765.21
194	949047.71	4421777.35
195	949020.19	4421827.23
196	949018.15	4421830.89
197	949015.78	4421835.18
198	949004.08	4421856.39
199	948999.79	4421864.18
200	948997.55	4421868.25
201	948986.59	4421888.12
202	948973.31	4421912.18
203	948957.90	4421940.11

204	948950.91	4421952.78
205	948948.14	4421957.81
206	948942.28	4421968.43
207	948927.79	4421994.71
208	948891.47	4422060.55
209	948839.65	4422154.49
210	948816.21	4422196.95
211	948812.89	4422202.97
212	948736.71	4422341.07
213	948734.53	4422345.05
214	948734.39	4422345.33
215	948713.59	4422383.01
216	948708.49	4422392.21
217	948706.57	4422395.71
218	948686.29	4422432.49
219	948716.24	4422448.87
220	948711.70	4422457.09
221	948709.78	4422461.13
222	948707.96	4422465.32
223	948707.78	4422467.09
224	948707.89	4422502.18
1	948709.16	4422506.49
-	-	-
1	949339.95	4421344.99
2	949351.53	4421331.19
3	949346.51	4421326.89
4	949335.91	4421341.49
1	949339.95	4421344.99
-	-	-
1	949270.29	4421519.07
2	949278.15	4421505.87
3	949273.77	4421503.27
4	949265.93	4421516.47
1	949270.29	4421519.07
-	-	-
1	948907.44	4422177.89
2	948910.35	4422172.42
3	948905.06	4422169.55
4	948902.09	4422174.93
1	948907.44	4422177.89
-	-	-
1	948778.77	4422308.43
2	948788.03	4422292.99
3	948781.19	4422288.89
4	948771.91	4422304.31
1	948778.77	4422308.43
-	-	-
1	949663.01	4421018.81
2	949674.53	4421004.97
3	949673.65	4421004.23

4	949670.21	4421001.37
5	949670.21	4421001.28
6	949668.77	4421000.17
7	949657.25	4421013.99
1	949663.01	4421018.81
-	-	-
1	949471.57	4421251.61
2	949482.97	4421237.67
3	949476.79	4421232.63
4	949465.39	4421246.53
1	949471.57	4421251.61
-	-	-
1	948713.88	4422521.53
2	948780.43	4422521.29
3	948793.99	4422402.85
4	948798.01	4422395.57
5	948800.99	4422390.15
6	948801.82	4422388.66
7	948811.17	4422371.71
8	948824.13	4422348.20
9	948824.14	4422348.19
10	948818.50	4422345.08
11	948817.04	4422347.66
12	948814.66	4422349.54
13	948813.48	4422351.22
14	948811.44	4422354.04
15	948807.66	4422360.74
16	948801.34	4422373.38
17	948789.14	4422397.66
18	948787.70	4422399.38
19	948786.12	4422400.74
20	948766.36	4422410.42
21	948764.96	4422412.10
22	948763.72	4422414.18
23	948762.96	4422416.26
24	948763.26	4422423.20
25	948746.96	4422451.70
26	948729.76	4422480.30
27	948727.00	4422484.12
28	948713.82	4422508.74
29	948709.87	4422508.92
1	948713.88	4422521.53



Условные обозначения:

- красные линии
- границы земельных участков, внесенных в ЕГРН
- границы зон, внесенных в ЕГРН
- границы элемента планировочной структуры (планировочный район)
- границы проектируемой территории
- зона улично-дорожной сети (ТЗ 505)
- зона озелененных территорий общего пользования (РЗ 601)
- производственная зона (ПР 301)

- 10** - надпись номера элемента планировочной структуры (планировочный район)

				ПРОЕКТ ВНЕСЕНИЯ ИЗМЕНЕНИЙ В ПРОЕКТ МЕЖЕВАНИЯ УЛИЧНО-ДОРОЖНОЙ СЕТИ ГОРОДА НИЖНЕВАРТОВСКА В ЧАСТИ УЛИЦ КУЗОВАТКИНА, ИНТЕРНАЦИОНАЛЬНОЙ (МАТЕРИАЛЫ ПО ОБОСНОВАНИЮ)		
Нач.отдела	И.И. Сахарова	<i>И.И. Сахарова</i>	17.04.2026	Стадия	Лист	Листов
Исполнитель	С.В. Харина	<i>С.В. Харина</i>	17.04.2026	ЧЕРТЕЖ	1	1
				М 1 : 21500	МКУ "УКС г. Нижневартовска"	

