



**Проект внесения изменений в проект межевания территории
планировочного района 8 города Нижневартовска.**

Основная часть проекта межевания территории

Директор

_____ Журавский Г.Ю.

1. Цель проекта

Проект внесения изменений в проект межевания территории планировочного района 8 города Нижневартовска разработан с целью определения местоположения границы земельного участка, путем образования, для его рационального использования. При подготовке проекта межевания территории учитываются и используются следующие законодательные нормативные документы в действующих редакциях:

При подготовке проекта межевания территории учитываются и используются следующие законодательные нормативные документы в действующих редакциях:

- Градостроительный кодекс Российской Федерации от 29.12.2004 №190-ФЗ. (с изменениями)

- Земельный кодекс Российской Федерации от 25.10.2001 №136-ФЗ. (с изменениями)

- Федеральный закон Российской Федерации от 06.10.2003 № 131-ФЗ. (с изменениями)

- Федеральный закон Российской Федерации от 13.07.2015 № 218-ФЗ. (с изменениями)

- Приказах Минэкономразвития от 04.05.2021 № 243 «О признании утратившими силу некоторых приказов Минэкономразвития России в сфере ведения Единого государственного реестра недвижимости» (с изменениями)

- Закон Ханты-Мансийского автономного округа-Югры – Югры от 18.04.2007 №39-оз «О градостроительной деятельности на территории Ханты-Мансийского автономного округа – Югры». (с изменениями)

- Устав города Нижневартовска, принятый решением Думы города Нижневартовска от 20.06.2005 № 502. (с изменениями)

- Постановление Правительства ХМАО-Югры от 29.12.2014 № 534-п. (с изменениями)

- Генеральный план города Нижневартовска, утвержденный решением Думы города Нижневартовска от 24.12.2019 №563. (с изменениями)

- Приказ Росреестра от 10.11.2020 № П/0412. (с изменениями)

- Постановление Администрации города Нижневартовска № 493 от 22.07.2022 «О Правилах землепользования и застройки на территории города Нижневартовска. (с изменениями)

- Постановление администрации города Нижневартовска от 22.06.2021 №500 «Об утверждении порядка подготовки и утверждении документации по планировке территории для размещения объектов в городе Нижневартовске, внесения изменений в такую документацию, отмены такой документации или её отдельных частей, признания отдельных частей такой документации не подлежащими применению» (с изменениями)

- Постановление администрации города Нижневартовска от 19.12.2022 № 895 «О местных нормативах градостроительного проектирования города Нижневартовска» (с изменениями)

2. Характеристика проектируемой территории

Проектируемая территория ограничена:

- с северной стороны земельным участком с кадастровым номером 86:11:0102008:633;

- с восточной стороны земельным участком с кадастровым номером 86:11:0000000:81073;

- с южной стороны земельным участком с кадастровым номером 86:11:0102008:231;

- с западной стороны земельным участком с кадастровым номером 86:11:0102008:109;

Проектируемая территория расположена в кадастровом квартале 86:11:0102008.

В соответствии с Правилами землепользования и застройки на территории города Нижневартовска проектируемая территория находится в зоне «Зона застройки многоэтажными жилыми домами (ЖЗ 101)».

Категория земель - "земли населенных пунктов"

Площадь проектируемой территории составляет 1845 кв.м.

3. Перечень и сведения о площади образуемых земельных участков и способы их образования.

Проектом межевания территории предусмотрено образование земельного участка из земель, находящихся в государственной или муниципальной собственности.

Таблица 1.1

Кадастровый (условный) номер земельного участка	Площадь образуемого земельного участка (кв.м)	Категория земель	Вид разрешённого использования	Местоположение земельного участка	Способ образования
:ЗУ1	1845	земли населенных пунктов	Амбулаторно-поликлиническое обслуживание	Ханты-Мансийский автономный округ - Югра, г. Нижневартовск, ул. Нефтяников	образование земельного участка из земель, находящихся в государственной или муниципальной собственности

Границы и координаты земельных участков в графических материалах проекта определены в местной системе координат Ханты-Мансийского автономного округа - Югры МСК-86.

Координаты поворотных точек образуемых земельных участков

Номер поворотной точки	Координаты, м	
	X	Y
:ЗУ1		
1	949098,69	4420421,61
2	949096,11	4420426,19

3	949081,35	4420452,07
4	949080,87	4420452,89
5	949036,73	4420427,87
6	949053,99	4420396,07
1	949098,69	4420421,61

4. Вид разрешённого использования образуемых земельных участков в соответствии с проектом планировки территории.

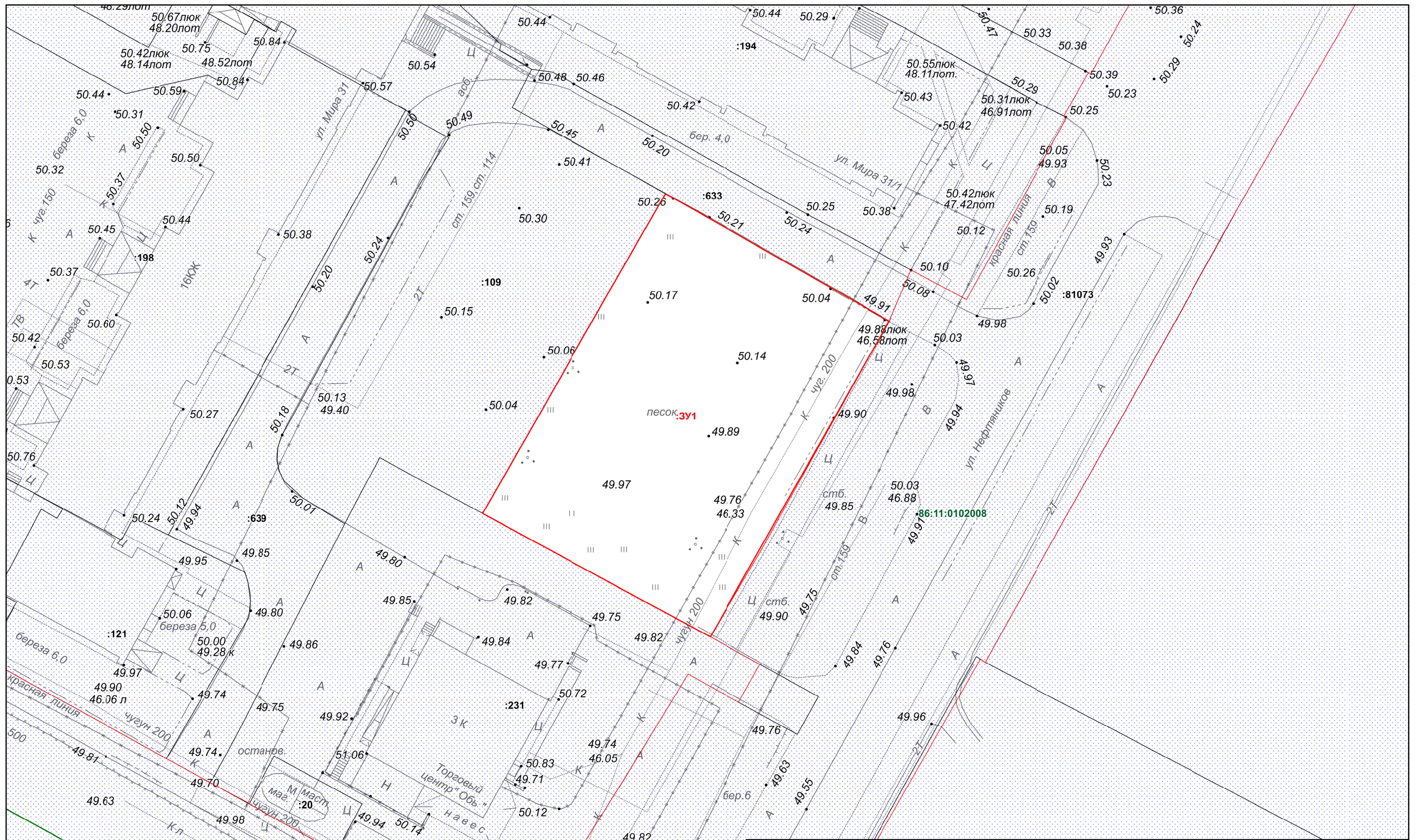
Вид разрешенного использования для земельного участка устанавливается в соответствии с классификатором видов разрешенного использования земельных участков, утвержденным приказом Росреестра от 10.11.2020 №П/0412 "Об утверждении классификатора видов разрешенного использования земельных участков"

При подготовке проекта межевания территории определение местоположения границ образуемых и (или) изменяемых земельных участков осуществляется в соответствии с градостроительными регламентами и нормами отвода земельных участков для конкретных видов деятельности, иными требованиями к образуемым и (или) изменяемым земельным участкам, установленными федеральными законами и законами субъектов Российской Федерации, техническими регламентами, сводами правил.

5. Информация о необходимости осуществления мероприятий по сохранению объектов культурного наследия от возможного негативного воздействия в связи с размещением линейных объектов

На проектируемой территории, объекты культурного наследия, включенные в Единый государственный реестр объектов культурного наследия Российской Федерации, выявленные объекты культурного наследия и объекты, обладающие признаками объекта культурного наследия, отсутствуют.

Осуществление мероприятий по защите сохраняемых объектов капитального строительства (существующих и строящихся на момент подготовки проекта планировки территории) и объектов капитального строительства, планируемых к строительству, не предусмотрено.



Условные обозначения

Границы территорий, земельных участков, красные линии

- Границы образуемого ЗУ
- Границы земельных участков, сведения о которых содержатся в ЕГРН
- Граница кадастрового квартала

- 86:11:0102008 Кадастровый номер квартала
- :231 Кадастровый номер земельного участка
- :3У1 Номер образуемого земельного участка

				Проект внесения изменений в проект межевания территории планировочного района 8 города Нижневартовска			
Изм.	Лист	Подпись	Дата	Проект межевания территории М 1:500	Стадия	Лист	Листов
Разработал	Дронов Д.А.				П	1	1
Проверил	Журавский Г.Ю.						
				Чертеж межевания территории	ООО КЦ "Геометрика"		