



**АДМИНИСТРАЦИЯ ГОРОДА НИЖНЕВАРТОВСКА**  
**ДЕПАРТАМЕНТ**  
**МУНИЦИПАЛЬНОЙ СОБСТВЕННОСТИ И ЗЕМЕЛЬНЫХ РЕСУРСОВ**

**П Р И К А З**

Зр. 01. 01. 2017

№ 152/30-01-17

Об установлении публичного сервитута

Руководствуясь статьями 23, 39.37 - 39.50 Земельного кодекса Российской Федерации, Федеральным законом от 08.11.2007 №257-ФЗ «Об автомобильных дорогах и о дорожной деятельности в Российской Федерации и о внесении изменений в отдельные законодательные акты Российской Федерации», распоряжением администрации города от 14.04.2017 №527-р «Об утверждении Положения о департаменте муниципальной собственности и земельных ресурсов администрации города», на основании заявления заинтересованного лица

**П Р И К А З Ы В А Ю:**

1. Установить право ограниченного пользования (публичный сервитут) в интересах акционерного общества «Городские электрические сети», внесенному в Единый государственный реестр юридических лиц с государственным регистрационным номером 1028600957538, для размещения объекта: «2КЛ-10 кВ от РПЖ-12 до БКТП-9/33» для организации электроснабжения населения на часть земельного участка площадью 100 кв.м, входящей в состав земельного участка площадью 44 789 кв.м с кадастровым номером 86:11:0000000:80962, расположенного по адресу: Ханты-Мансийский автономный округ – Югра, город Нижневартовск, в границах полосы отвода автомобильной дороги «Городская автодорога ул. Г.И. Пикмана участок от ул. Чапаева до ул. Ханты-Мансийской» (кадастровый номер 86:11:0000000:79575), согласно приложению.

Акционерное общество «Городские электрические сети» после прекращения действия сервитута обязано привести земельный участок в состояние, пригодное для его использования в соответствии с разрешенным использованием.

2. Акционерному обществу «Городские электрические сети»:  
- заключить с муниципальным бюджетным учреждением «Управление по дорожному хозяйству и благоустройству города Нижневартовска»

(В.Ю. Хвостанцев) соглашение об осуществлении публичного сервитута в отношении части земельного участка, указанного в пункте 1 настоящего приказа, в границах полосы отвода автомобильной дороги «Городская автодорога ул. Г.И. Пикмана участок от ул. Чапаева до ул. Ханты-Мансийской»;

- обеспечить внесение правообладателю земельного участка платы за публичный сервитут, определенной в соответствии с действующим законодательством;

- приступить к осуществлению деятельности, для обеспечения которой установлен публичный сервитут, со дня заключения соглашения о его осуществлении.

3. Публичный сервитут устанавливается сроком на 11 месяцев.

4. Отделу землепользования управления земельными ресурсами департамента муниципальной собственности и земельных ресурсов администрации города (С.В. Рябцева) в течение пяти рабочих дней со дня принятия решения об установлении публичного сервитута:

- выдать настоящий приказ акционерному обществу «Городские электрические сети»;

- разместить настоящий приказ на официальном сайте органов местного самоуправления города Нижневартовска;

- направить копию настоящего приказа в орган регистрации прав.

5. Контроль за выполнением приказа возложить на начальника отдела землепользования управления земельными ресурсами департамента муниципальной собственности и земельных ресурсов администрации города С.В. Рябцеву.

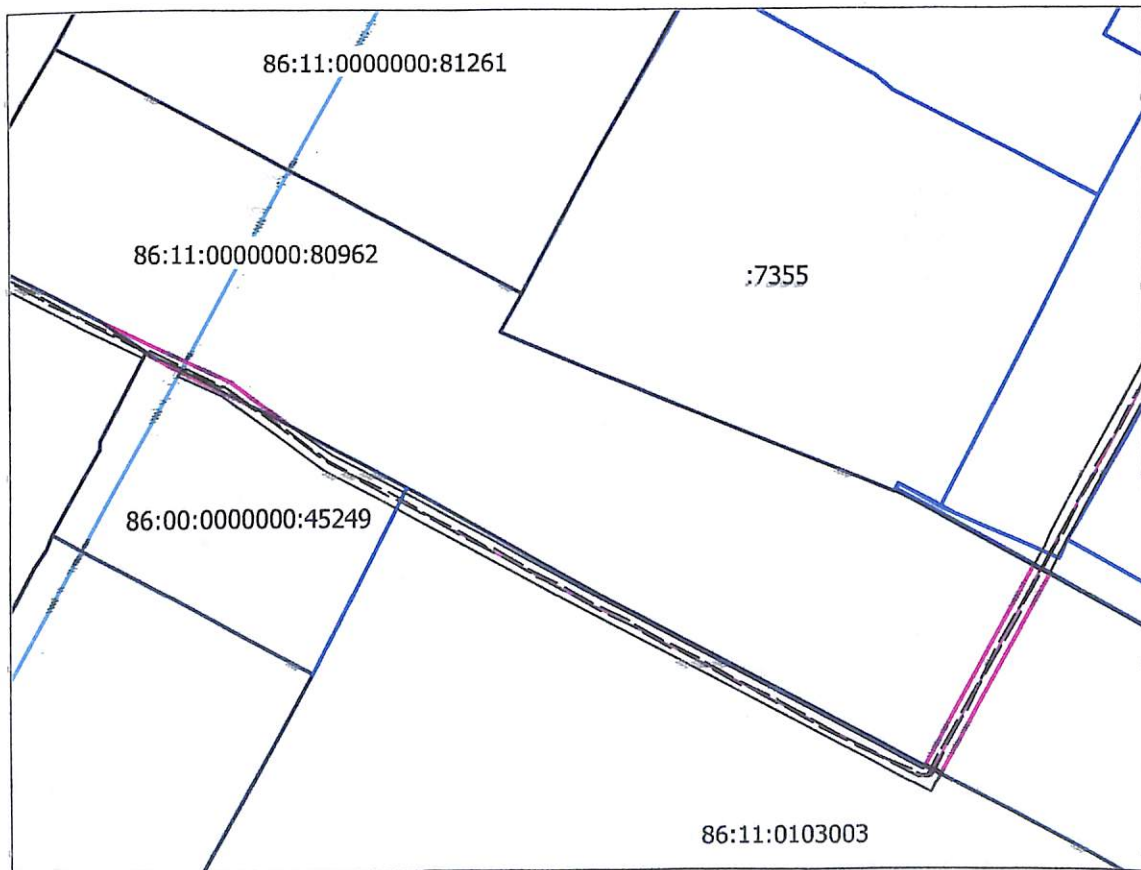
Директор департамента



В.И. Ряска




**Схема границ сервитута на кадастровом плане территории**

Площадь земельного участка		100 м <sup>2</sup>	
Обозначение характерных точек границ	Координаты, м		
	X	Y	
1	2	3	
1	947060,04	4420360,98	
2	947052,88	4420370,79	
3	947053,89	4420368,90	
4	947056,83	4420363,56	
5	947062,33	4420353,12	
6	947063,80	4420350,33	
7	947064,03	4420349,99	
8	947068,02	4420344,15	
1	947060,04	4420360,98	
1	947008,71	4420452,85	
2	947035,18	4420467,02	
3	947034,08	4420469,11	
4	947007,61	4420454,90	
1	947008,71	4420452,85	



Система координат: МСК86 Зона 4

Условные обозначения:


  

  

  
 86:11:0000000:80962
   
 86:11:0103003
   
 :7355

- границы образуемого земельного участка
- границы существующего земельного участка
- граница кадастрового квартала
- кадастровый номер земельного участка
- кадастровый номер кадастрового квартала
- надпись кадастрового номера земельного участка