



АДМИНИСТРАЦИЯ ГОРОДА НИЖНЕВАРТОВСКА
ДЕПАРТАМЕНТ
МУНИЦИПАЛЬНОЙ СОБСТВЕННОСТИ И ЗЕМЕЛЬНЫХ РЕСУРСОВ

П Р И К А З

О.В. Овчинникова

№ 256/56-01-17

Об установлении публичного сервитута

Руководствуясь статьями 23, 39.37 - 39.50 Земельного кодекса Российской Федерации, Федеральным законом от 08.11.2007 №257-ФЗ «Об автомобильных дорогах и о дорожной деятельности в Российской Федерации и о внесении изменений в отдельные законодательные акты Российской Федерации», распоряжением администрации города от 14.04.2017 №527-р «Об утверждении Положения о департаменте муниципальной собственности и земельных ресурсов администрации города», на основании заявления заинтересованного лица

П Р И К А З Ы В А Ю:

1. Установить право ограниченного пользования (публичный сервитут) в интересах общества с ограниченной ответственностью «Нижневартковскгаз», внесенному в Единый государственный реестр юридических лиц с государственным регистрационным номером 1048600524103, для размещения объекта: сеть газораспределения до 1,2 МпА включительно, для газоснабжения населения на часть земельного участка площадью 233 кв.м, входящей в состав земельного участка площадью 10 970 кв.м с кадастровым номером 86:11:0000000:82903, местоположение земельного участка: Ханты-Мансийский автономный округ - Югра, город Нижневартковск, переулок Клубный, городской округ Нижневартковск, в границах полосы отвода автомобильной дороги – переулка Клубного (кадастровый номер 86:11:0000000:1130), согласно приложению.

Общество с ограниченной ответственностью «Нижневартковскгаз» после прекращения действия сервитута обязано привести земельный участок в состояние, пригодное для его использования в соответствии с разрешенным использованием.

2. Обществу с ограниченной ответственностью «Нижневартковскгаз»:
- заключить с муниципальным бюджетным учреждением «Управление по дорожному хозяйству и благоустройству города Нижневартковска»

(Г.В. Котляров) соглашение об осуществлении публичного сервитута в отношении части земельного участка, указанного в пункте 1 настоящего приказа, в границах полосы отвода автомобильной дороги – переуллка Клубного;

- обеспечить внесение правообладателю земельного участка платы за публичный сервитут, определенной в соответствии с действующим законодательством;

- приступить к осуществлению деятельности, для обеспечения которой установлен публичный сервитут, со дня заключения соглашения о его осуществлении.

3. Публичный сервитут устанавливается сроком на 11 месяцев.

4. Отделу землепользования управления земельными ресурсами департамента муниципальной собственности и земельных ресурсов администрации города (С.В. Рябцева) в течение пяти рабочих дней со дня принятия решения об установлении публичного сервитута:

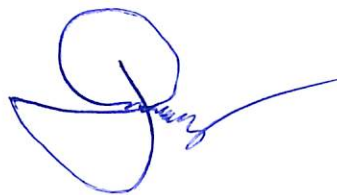
- выдать настоящий приказ обществу с ограниченной ответственностью «Нижневартовскгаз»;

- разместить настоящий приказ на официальном сайте органов местного самоуправления города Нижневартовска;

- направить копию настоящего приказа в орган регистрации прав.

5. Контроль за выполнением приказа возложить на начальника отдела землепользования управления земельными ресурсами департамента муниципальной собственности и земельных ресурсов администрации города С.В. Рябцеву.

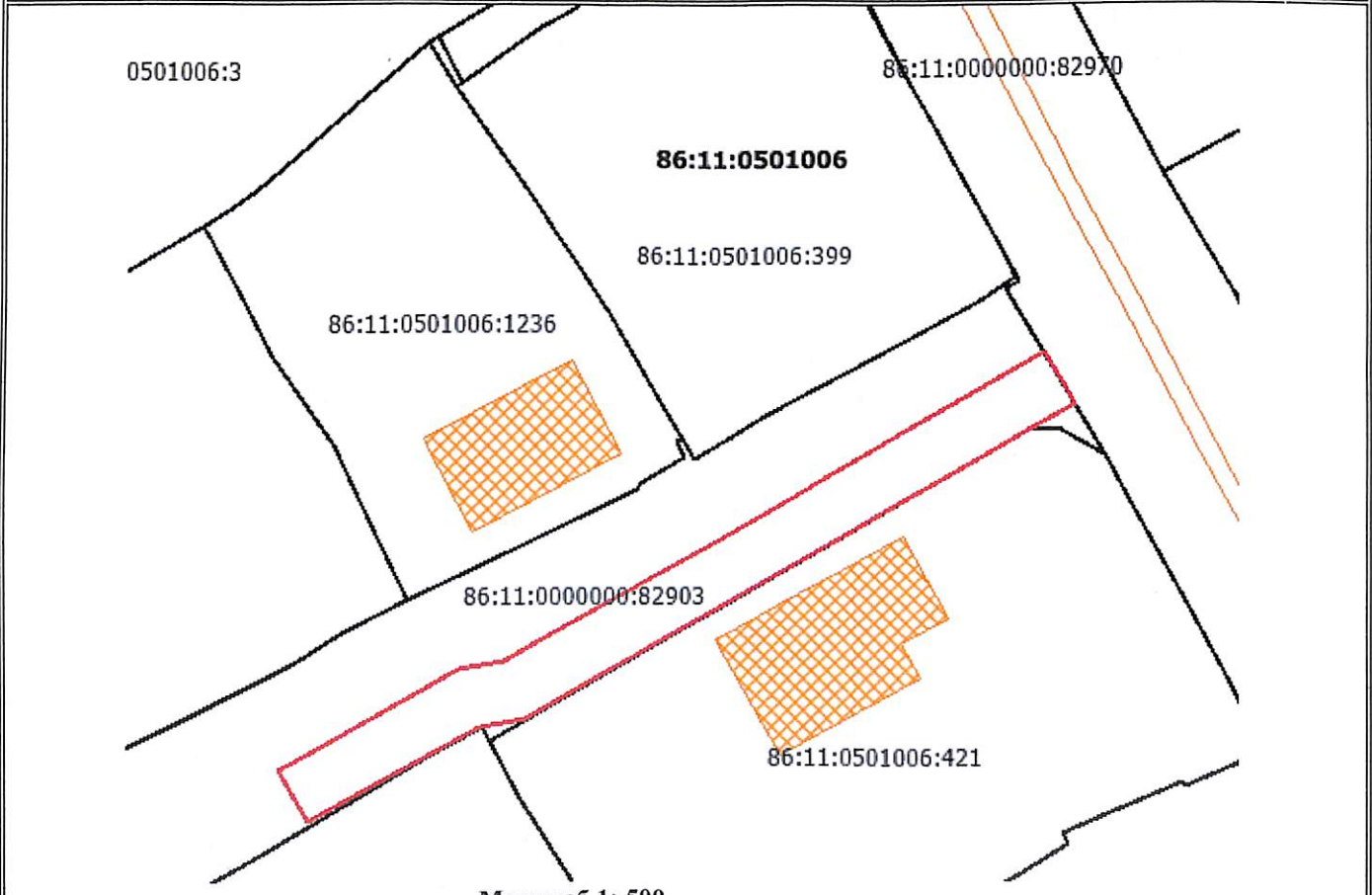
Директор департамента



В.И. Ряска

Схема границ, предполагаемых к использованию для размещения объектов
 земель на кадастровом плане территории

Площадь земельного участка <u>233</u> м ²		Координаты, м	
Обозначение характерных точек границ	X	Y	
н1	945 055.40	4 422 578.84	
н2	945 051.99	4 422 580.93	
н3	945 050.24	4 422 577.76	
н4	945 031.11	4 422 544.22	
н5	945 030.53	4 422 541.15	
н6	945 028.87	4 422 538.06	
н7	945 024.17	4 422 529.67	
н8	945 027.67	4 422 527.73	
н9	945 034.35	4 422 539.77	
н10	945 034.91	4 422 542.82	
н11	945 053.72	4 422 575.80	



Условные обозначения:

- | | | | |
|--|---|---------------------|--|
| | - граница предполагаемых к использованию для размещения объектов земель на кадастровом плане территории | 86:11:0000000:82903 | надписи кадастрового номера земельного участка, поставленного на ГКУ |
| | - граница земельного участка, включенная в ГКН | 86:11: 0501006 | Надпись номера кадастрового квартала. |
| | - граница объектов капитального строительства | МСК86_ Зона_4 | система координат |
| | - граница кадастрового квартала | | |