



АДМИНИСТРАЦИЯ ГОРОДА НИЖНЕВАРТОВСКА
ДЕПАРТАМЕНТ
МУНИЦИПАЛЬНОЙ СОБСТВЕННОСТИ И ЗЕМЕЛЬНЫХ РЕСУРСОВ

П Р И К А З

01.06.2023

№ 838/36-01-П

Об установлении публичного сервитута

Руководствуясь статьями 23, 39.37 - 39.50 Земельного кодекса Российской Федерации, Федеральным законом от 08.11.2007 №257-ФЗ «Об автомобильных дорогах и о дорожной деятельности в Российской Федерации и о внесении изменений в отдельные законодательные акты Российской Федерации», распоряжением администрации города от 14.04.2017 №527-р «Об утверждении Положения о департаменте муниципальной собственности и земельных ресурсов администрации города», заявления заинтересованного лица

П Р И К А З Ы В А Ю:

1. Установить право ограниченного пользования (публичный сервитут) в интересах общества с ограниченной ответственностью «Нижневартковскгаз», внесенному в единый государственный реестр юридических лиц с государственным регистрационным номером 1048600524103, для размещения объекта: строительство объектов, предназначенных для транспортировки природного газа под давлением до 1,2 мегапаскаля включительно для организации газоснабжения населения на земельном участке площадью 5 851 кв.м, с кадастровым номером 86:11:0501002:554, местоположение земельного участка: Ханты-Мансийский автономный округ-Югра, город Нижневартковск, в границах полосы отвода автомобильной дороги – в створе улиц Ханты-Мансийской и Геологов (кадастровый номер 86:11:0501002:827), согласно приложению.

Общество с ограниченной ответственностью «Нижневартковскгаз» после прекращения действия сервитута обязано привести земельный участок в состояние, пригодное для его использования в соответствии с разрешенным использованием.

2. Обществу с ограниченной ответственностью «Нижневартковскгаз»:

- заключить с муниципальным бюджетным учреждением «Управление по дорожному хозяйству и благоустройству города Нижневартковска» (В.Ю. Хвостанцев) соглашение об осуществлении публичного сервитута

в отношении земельного участка, указанного в пункте 1 настоящего приказа, в границах полосы отвода автомобильной дороги – в створе улиц Ханты-Мансийской и Геологов;

- обеспечить внесение правообладателям земельного участка платы за публичный сервитут, определенной в соответствии с действующим законодательством;

- приступить к осуществлению деятельности, для обеспечения которой установлен публичный сервитут, со дня заключения соглашения о его осуществлении.

3. Публичный сервитут устанавливается сроком на 11 месяцев.

4. Отделу землепользования управления земельными ресурсами департамента муниципальной собственности и земельных ресурсов администрации города (С.В. Рябцева) в течение пяти рабочих дней со дня принятия решения об установлении публичного сервитута:

- выдать настоящий приказ обществу с ограниченной ответственностью «Нижневартовскгаз»;

- разместить настоящий приказ на официальном сайте органов местного самоуправления города Нижневартовска;

- направить копию приказа об установлении публичного сервитута в орган регистрации прав.

5. Контроль за выполнением приказа возложить на начальника отдела землепользования управления земельными ресурсами департамента муниципальной собственности и земельных ресурсов администрации города С.В. Рябцеву.

Директор департамента

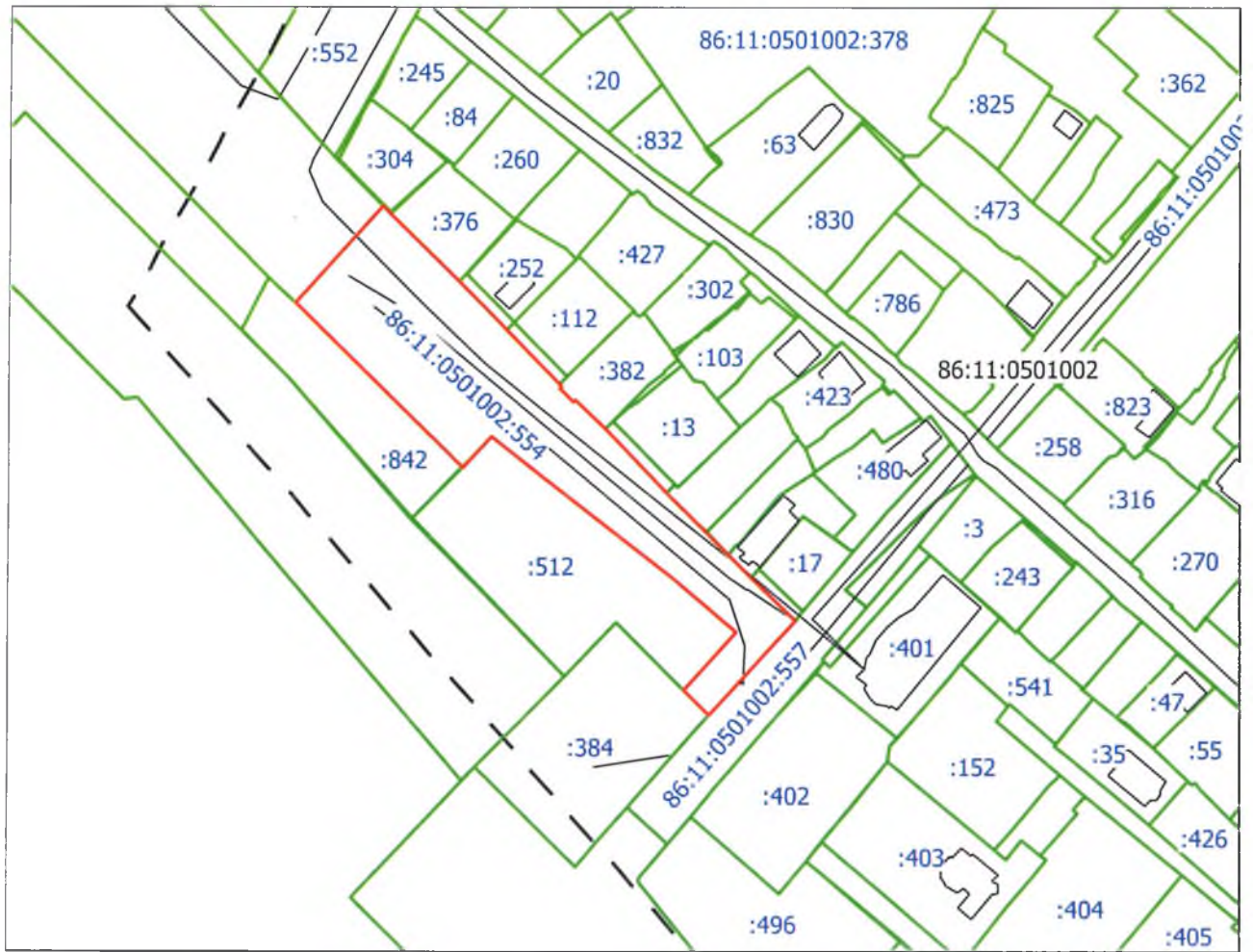


В.И. Ряска

применение к проекту
ДММ и ЗП РТ от 06.08.2013
№ 838/36-от-7

Схема границ сервитута на кадастровом плане территории




Площадь земельного участка **5851 м²**



Масштаб 1:2000

Система координат: МСК86_Зона_4

Условные обозначения:

-  - границы земельных участков, поставленных на ГКУ
-  - границы кадастрового квартала
- 86:11:0501002:554** - надпись кадастрового номера земельного участка
- 86:11:0501002** - надпись номера кадастрового квартала
-  - границы земельного участка образованного для установления сервитута на земельный участок с кадастровым номером 86:11:0501002:554, расположенного: Ханты-Мансийский автономный округ - Югра, город Нижневартовск.

Обозначение характерных точек границ	Координаты, м	
	X	Y
1	946393.72	4421260.86
2	946425.29	4421289.02
3	946422.93	4421291.39
4	946400.67	4421313.77
5	946367.55	4421347.09
6	946367.29	4421347.37
7	946366.65	4421346.69
8	946362.25	4421350.95
9	946362.97	4421351.71
10	946353.27	4421361.49
11	946332.22	4421382.66
12	946322.96	4421391.99
13	946313.15	4421401.85
14	946305.65	4421409.41
15	946291.82	4421423.36
16	946261.09	4421395.77
17	946269.14	4421387.64
18	946288.27	4421404.44
19	946305.84	4421382.86
20	946350.79	4421324.7
21	946340.83	4421314.77