



**АДМИНИСТРАЦИЯ ГОРОДА НИЖНЕВАРТОВСКА**  
**ДЕПАРТАМЕНТ**  
**МУНИЦИПАЛЬНОЙ СОБСТВЕННОСТИ И ЗЕМЕЛЬНЫХ РЕСУРСОВ**

**П Р И К А З**

02.08.2019

№ 1315/36-04-11

Об установлении публичного  
сервитута в отношении  
земельного участка с  
кадастровым номером  
86:11:0000000:80987

Рассмотрев заявление общества с ограниченной ответственностью "Вариант", руководствуясь пунктом 19 статьи 23 Земельного кодекса Российской Федерации, Федеральным законом от 08.11.2007 №257-ФЗ "Об автомобильных дорогах и о дорожной деятельности в Российской Федерации и о внесении изменений в отдельные законодательные акты Российской Федерации", приказом Министерства транспорта Российской Федерации от 17.10.2012 №373 "Об утверждении Порядка подачи и рассмотрения заявления об установлении публичного сервитута в отношении земельных участков в границах полос отвода автомобильных дорог (за исключением частных автомобильных дорог) в целях прокладки, переноса, переустройства инженерных коммуникаций и их эксплуатации, а также требований к составу документов, прилагаемых к заявлению об установлении такого публичного сервитута, и требований к содержанию решения об установлении такого публичного сервитута", распоряжением администрации города от 14.04.2017 №527-р "Об утверждении Положения о департаменте муниципальной собственности и земельных ресурсов администрации города"

**П Р И К А З Ы В А Ю:**

1. Установить право ограниченного пользования (публичный сервитут) обществу с ограниченной ответственностью "Вариант" для размещения (прокладки) сети газоснабжения в составе объекта: "Комплексная застройка жилого квартала Квартал 5П. Третья очередь застройки Старого Вартовска" в отношении части земельного участка площадью 2198 кв.м, входящей в состав земельного участка площадью 70322 кв.м с кадастровым номером 86:11:0000000:80987, расположенного по адресу: Ханты-Мансийский автономный округ-Югра, город Нижневартовск, в границах полосы отвода

автомобильной дороги – улицы Осенней (кадастровый номер 86:11:0000000:79379), на срок с даты издания настоящего приказа по 30.06.2020 согласно приложению.

Общество с ограниченной ответственностью "Вариант" после прекращения действия сервитута обязано привести земельный участок в состояние, пригодное для его использования в соответствии с разрешенным использованием.

2. Обществу с ограниченной ответственностью "Вариант" (В.К. Руссу) заключить с муниципальным бюджетным учреждением "Управление по дорожному хозяйству и благоустройству города Нижневартовска" (В.Л. Проскуряков) соглашение, предусматривающее размер платы за установление публичного сервитута в отношении части земельного участка, указанного в пункте 1 настоящего приказа, в границах полосы отвода автомобильной дороги – улицы Осенней.

3. Размер платы за публичный сервитут, устанавливаемый на часть земельного участка, указанного в пункте 1 приказа, составит 0,00001 рубля в год.

При заключении соглашения об установлении размера платы за публичный сервитут рекомендовать муниципальному бюджетному учреждению "Управление по дорожному хозяйству и благоустройству города Нижневартовска" (В.Л. Проскуряков) установить размер платы выше расчетного и равным 1 рублю за период действия сервитута.

4. Отделу землепользования управления земельными ресурсами департамента муниципальной собственности и земельных ресурсов администрации города (С.В. Рябцева):

- выдать настоящий приказ обществу с ограниченной ответственностью "Вариант";

- разместить настоящий приказ на официальном сайте органов местного самоуправления города Нижневартовска.

5. Контроль за выполнением настоящего приказа возложить на заместителя директора департамента, начальника управления земельными ресурсами департамента муниципальной собственности и земельных ресурсов администрации города О.А. Боровик.

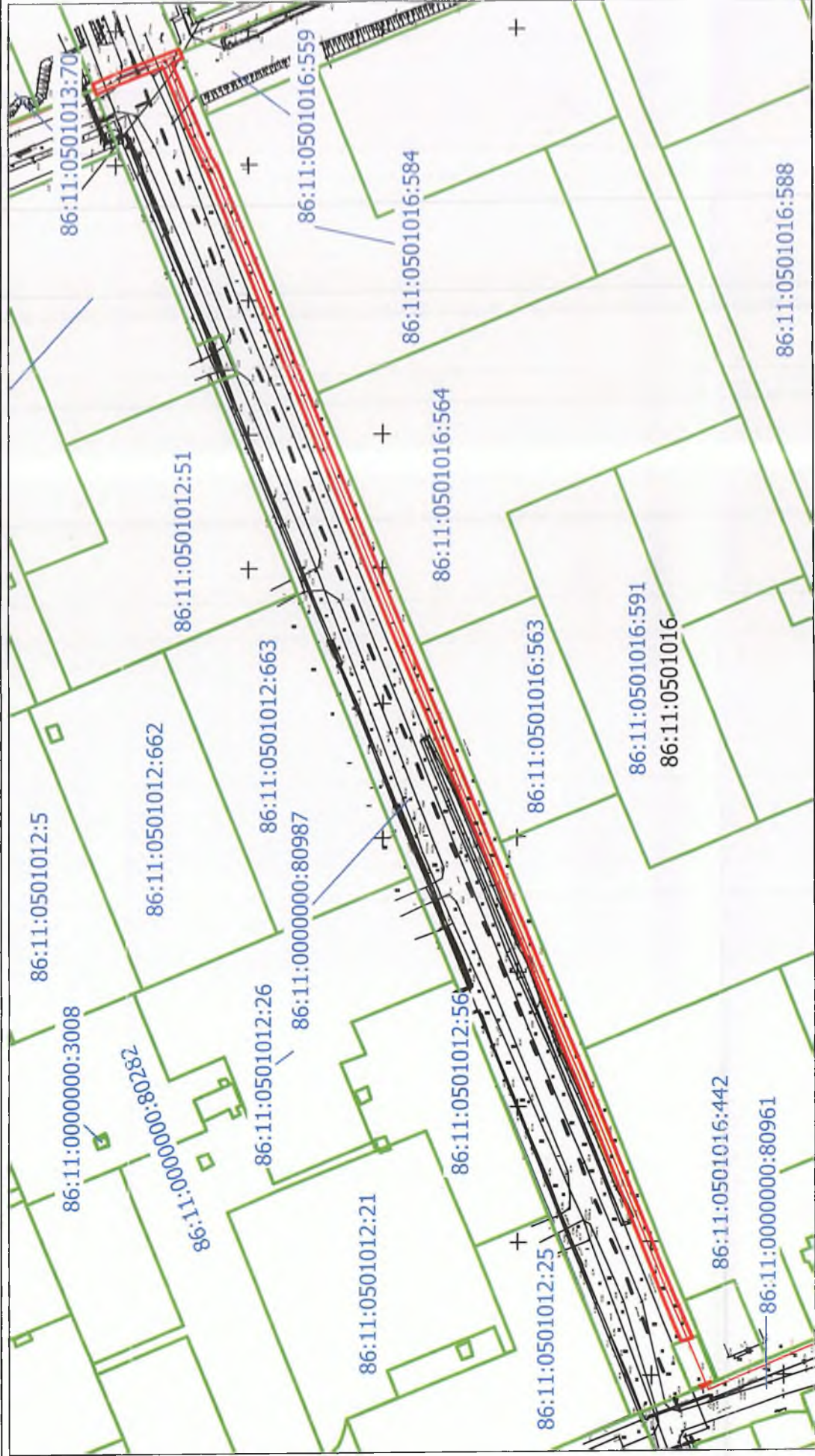
Исполняющий обязанности  
заместителя главы города,  
директора департамента

 Е.В. Николаенко



Схема границ сервитута на кадастровом плане территории

Площадь земельного участка 2198 м²		Координаты, м	
Обозначение характерных точек границ		X	Y
1		2	3
1		942827.24	4424122.26
2		942829.48	4424121.36
3		942830.96	4424120.78
4		942830.78	4424120.34
5		942827.08	4424121.86
6		943025.7	4424618.22
7		943049.74	4424608.86
8		943058.12	4424605.08
9		943057.46	4424603.44
10		943056.62	4424601.38
11		943050.54	4424603.88
12		943031.58	4424611.52
13		943022.66	4424589.5
14		943016.76	4424576.18
15		943014.76	4424571.96
16		942943.04	4424395.26
17		942903.78	4424298.98
18		942837.64	4424137.14
19		942833.92	4424138.6
20		942900.06	4424300.5
21		942939.34	4424396.76
22		943011.08	4424573.52
23		943013.18	4424577.98
24		943018.9	4424590.88
25		943027.88	4424613
26		943024.2	4424614.52
27		943025.04	4424616.64



Масштаб 1:2500

Система координат: МСК86\_Зона\_4

- границы земельного участка образованного для установления сервитута на земельный участок с кадастровым номером 86:11:0000000:80987, расположенного: Ханты-Мансийский автономный округ - Югра, город Нижневартовск, ул. Осенняя
- границы земельных участков, поставленных на ГКУ
- границы кадастрового квартала
- надпись кадастрового номера земельного участка 86:11:0000000:80987
- надпись номера кадастрового квартала 86:11:0501016