



АДМИНИСТРАЦИЯ ГОРОДА НИЖНЕВАРТОВСКА
ДЕПАРТАМЕНТ
МУНИЦИПАЛЬНОЙ СОБСТВЕННОСТИ И ЗЕМЕЛЬНЫХ РЕСУРСОВ

П Р И К А З

06.10.2022

№ 1985/36-0-17

Об установлении публичного сервитута в отношении земельного участка с кадастровым номером 86:11:0000000:80987

Рассмотрев заявление акционерного общества "Городские электрические сети", руководствуясь пунктом 19 статьи 23 Земельного кодекса Российской Федерации, Федеральным законом от 08.11.2007 №257-ФЗ "Об автомобильных дорогах и о дорожной деятельности в Российской Федерации и о внесении изменений в отдельные законодательные акты Российской Федерации", приказом Министерства транспорта Российской Федерации от 10.08.2020 №297 "Об утверждении Порядка подачи и рассмотрения заявления об установлении публичного сервитута в отношении земельных участков в границах полос отвода автомобильных дорог (за исключением частных автомобильных дорог) в целях прокладки, переноса, переустройства инженерных коммуникаций и их эксплуатации, а также требований к составу документов, прилагаемых к заявлению об установлении такого публичного сервитута, и требований к содержанию решения об установлении такого публичного сервитута", распоряжением администрации города от 14.04.2017 №527-р "Об утверждении Положения о департаменте муниципальной собственности и земельных ресурсов администрации города"

П Р И К А З Ы В А Ю:

1. Установить право ограниченного пользования (публичный сервитут) акционерному обществу "Городские электрические сети" для размещения (прокладки) инженерных коммуникаций под объекты: 2КЛ-10кВ от РП-3/х до БКТП-5 (стр.). 2КЛ-10кВ от РП-3/х до БКТП-4 (стр.). 4КЛ-10кВ от ПС Южная до РП-3/х, в отношении части земельного участка площадью 476 кв.м, входящей в состав земельного участка площадью 70 322 кв.м с кадастровым номером 86:11:0000000:80987, местоположение земельного участка: Ханты-Мансийский автономный округ-Югра, город Нижневартовск, в границах полосы отвода автомобильной дороги – улицы

Осенней (кадастровый номер объекта 86:11:0000000:79379), на срок с даты издания настоящего приказа на 11 месяцев, согласно приложению.

Акционерное общество "Городские электрические сети" после прекращения действия сервитута обязано привести земельный участок в состояние, пригодное для его использования в соответствии с разрешенным использованием.

В случае сноса древесно-кустарниковой растительности акционерному обществу "Городские электрические сети" необходимо получение разрешения на право вырубki зеленых насаждений в установленном порядке в управлении по природопользованию и экологии администрации города.

2. Акционерному обществу "Городские электрические сети" (Ю.А. Елин) заключить с муниципальным бюджетным учреждением "Управление по дорожному хозяйству и благоустройству города Нижневартовска" (А.С. Прилепин) соглашение, предусматривающее размер платы за установление публичного сервитута в отношении части земельного участка, указанного в пункте 1 настоящего приказа, в границах полосы отвода автомобильной дороги – улицы Осенней.

3. Размер платы за публичный сервитут, устанавливаемый на часть земельного участка, указанного в пункте 1 приказа, составит 0,00001 рубля в год.

При заключении соглашения об установлении размера платы за публичный сервитут рекомендовать муниципальному бюджетному учреждению "Управление по дорожному хозяйству и благоустройству города Нижневартовска" (А.С. Прилепин) установить размер платы выше расчетного и равным 1 рублю за период действия сервитута.

4. Отделу землепользования управления земельными ресурсами департамента муниципальной собственности и земельных ресурсов администрации города (С.В. Рябцева):

- выдать настоящий приказ акционерному обществу "Городские электрические сети";

- разместить настоящий приказ на официальном сайте органов местного самоуправления города Нижневартовска.

5. Контроль за выполнением приказа возложить на начальника отдела землепользования управления земельными ресурсами департамента муниципальной собственности и земельных ресурсов администрации города С.В. Рябцеву.

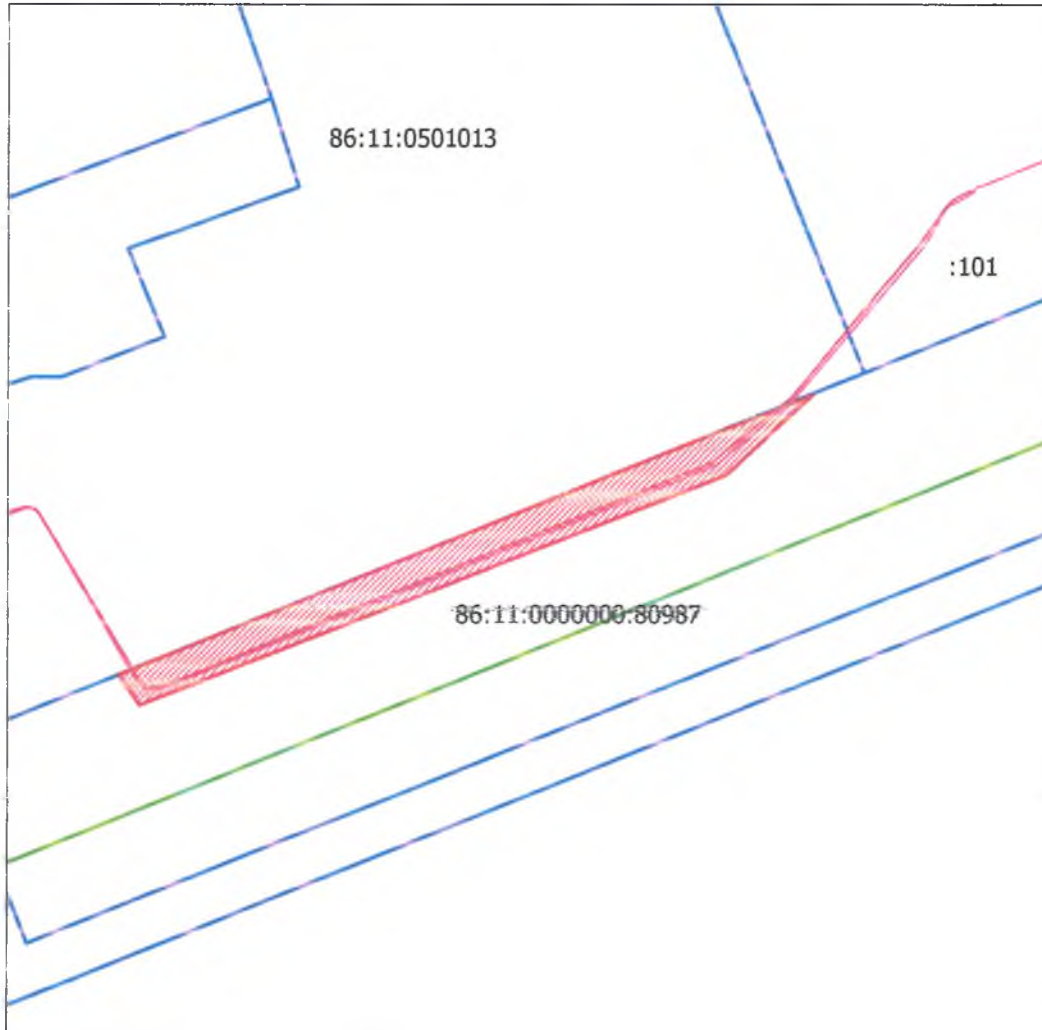
Директор департамента



В.И. Ряска

к приказу Росреестра
от 06.10.2022 № 198/36-01-17
Схема границ сервитута на кадастровом плане территории


Площадь земельного участка	476 м ²	
Обозначение характерных точек границ	Координаты, м	
	X	Y
1	2	3
1	943184,48	4424915,97
2	943215,40	4424992,03
3	943221,60	4425007,34
4	943210,90	4424995,93
5	943180,41	4424918,67




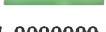
Масштаб 1: 1000

Система координат: МСК86 Зона 4

Условные обозначения:







 86:11:0000000:80987

 86:11:0501013

 :101

- границы образуемого земельного участка
- границы существующего земельного участка
- граница кадастрового квартала
- кадастровый номер земельного участка
- кадастровый номер кадастрового квартала
- надпись кадастрового номера земельного участка