



МУНИЦИПАЛЬНОЕ КАЗЕННОЕ УЧРЕЖДЕНИЕ
«УПРАВЛЕНИЕ КАПИТАЛЬНОГО СТРОИТЕЛЬСТВА
ГОРОДА НИЖНЕВАРТОВСКА»

**ПРОЕКТ ВНЕСЕНИЯ ИЗМЕНЕНИЙ
В ПРОЕКТ МЕЖЕВАНИЯ ТЕРРИТОРИИ
ЧАСТИ ПЛАНИРОВОЧНОГО РАЙОНА 8
ГОРОДА НИЖНЕВАРТОВСКА**

Том 1 - Основная часть

2025

СОДЕРЖАНИЕ

ТЕКСТОВАЯ ЧАСТЬ

Введение.....	3
1. Проектные решения.....	5

ГРАФИЧЕСКАЯ ЧАСТЬ

1. Чертеж межевания территории (1 этап), масштаб 1:2000.
2. Чертеж межевания территории (2 этап), масштаб 1:2000.
3. Чертеж межевания территории (3 этап), масштаб 1:1000.

Введение

Проект внесения изменений в проект межевания территории части планировочного района 8 города Нижневартовска (далее по тексту - Проект межевания территории) разработан в целях исключения из границ проекта межевания территории юго-западной части планировочного квартала 08:01:01 в створе улиц Маршала Жукова и Мира города Нижневартовска и определения местоположения границ образуемых земельных участков.

Основной задачей Проекта межевания территории является образование земельных участков общего пользования и под здание многоквартирного дома №25Б по улице Мира.

При подготовке Проекта межевания территории учитываются и используются следующие законодательные нормативные документы в действующих редакциях:

- Градостроительный кодекс Российской Федерации от 29.12.2004 №190-ФЗ;
- Земельный кодекс Российской Федерации от 25.10.2001 №136-ФЗ;
- Федеральный закон Российской Федерации от 06.10.2003 №131-ФЗ "Об общих принципах организации местного самоуправления в Российской Федерации";
- Федеральный закон Российской Федерации от 13.07.2015 №218-ФЗ "О государственной регистрации недвижимости";
- Постановление Правительства ХМАО – Югры от 29.12.2014 №534-п "Об утверждении региональных нормативов градостроительного проектирования Ханты-Мансийского автономного округа – Югры";
- Приказ Федеральной службы государственной регистрации, кадастра и картографии от 10.11.2020 №П/0412 "Об утверждении классификатора видов разрешенного использования земельных участков";
- Приказ Минстроя России от 02.11.2022 №928/ПР "Об утверждении классификатора объектов капитального строительства по их назначению и функционально-технологическим особенностям (для целей архитектурно-

строительного проектирования и ведения единого государственного реестра заключений экспертизы проектной документации объектов капитального строительства)"

- Закон ХМАО – Югры от 18.04.2007 № 39-оз "О градостроительной деятельности на территории Ханты-Мансийского автономного округа – Югры";

- Генеральный план города Нижневартовска в редакции решений Думы города Нижневартовска от 24.12.2019 №563, от 29.04.2022 №139, от 21.06.2024 №443;

- Устав города Нижневартовска, принятый решением Думы города Нижневартовска от 20.06.2005 №502;

- Правила землепользования и застройки на территории города Нижневартовска, утвержденные постановлением администрации города Нижневартовска от 22.07.2022 №493;

- Постановление Правительства РФ от 02.02.2024 №112 "Об утверждении Правил подготовки документации по планировке территории, подготовка которой осуществляется на основании решений уполномоченных федеральных органов исполнительной власти, исполнительных органов субъектов Российской Федерации и органов местного самоуправления, принятия решения об утверждении документации по планировке территории, внесения изменений в такую документацию, отмены такой документации или ее отдельных частей, признания отдельных частей такой документации не подлежащими применению, а также подготовки и утверждения проекта планировки территории в отношении территорий исторических поселений федерального и регионального значения";

- Постановление администрации города от 19.12.2022 №895 "О местных нормативах градостроительного проектирования города Нижневартовска";

- Постановление администрации города Нижневартовска от 10.06.2020 №515 "Об утверждении проекта межевания застроенной территории планировочного района 8 города Нижневартовска".

1. Проектные решения

Проектом межевания территории предусмотрено исключение из территории проектирования юго-западной части планировочного квартала 08:01:01 в створе улиц Маршала Жукова и Мира города Нижневартовска, включающую в себя земли и земельные участки с кадастровыми номерами 86:11:0102008:183, 86:11:0102008:185, 86:11:0102008:220, 86:11:0102008:658 (Чертеж межевания территории (1 этап), масштаб 1:2000, Чертеж межевания территории (2 этап), масштаб 1:2000).

Проектом межевания территории предусмотрено образование четырех земельных участков в 3 этапе (Чертеж межевания территории (3 этап), масштаб 1:1000):

- :ЗУ1 с видом разрешенного использования "многоэтажная жилая застройка (высотная застройка)" под здание многоквартирного дома №25Б по улице Мира (кадастровый номер 86:11:0102008:365);

- :ЗУ2, :ЗУ3 и :ЗУ4 с видом разрешенного использования "Земельные участки (территории) общего пользования".

Виды разрешенного использования образуемых земельных участков определены в соответствии с классификатором видов разрешенного использования земельных участков, утвержденным приказом Федеральной службы государственной регистрации, кадастра и картографии от 10.11.2020 №П/0412 "Об утверждении классификатора видов разрешенного использования земельных участков", с учетом градостроительных регламентов территориальных зон: зона застройки многоэтажными жилыми домами (ЖЗ 101), зона озелененных территорий общего пользования (РЗ 601).

Образуемый земельный участок :ЗУ2 образуется для размещения линейных сооружений:

- протяженностью 64819 метров (Электросетевой комплекс "Магистральные линии высокого напряжения жилой зоны, распределительные пункты 10 кВ (РПЖ)", с кадастровым номером

86:11:0000000:69338;

- протяженностью 1470 метров (Сети электроснабжения 10кВ), с кадастровым номером 86:11:0102008:619;

с пересечением границ территориальных зон с реестровыми номерами 86:11-7.31, 86:11-7.27, что является допустимым в соответствии с пунктом 7 статьи 11.9 Земельного кодекса Российской Федерации.

Способы образования земельных участков определены в соответствии с пунктом 1 статьи 11.2 Земельного кодекса Российской Федерации.

Перечень и сведения о площади и видах разрешенного использования земельных участков представлены в таблице.

Перечень и сведения о площади и видах разрешенного использования земельных участков

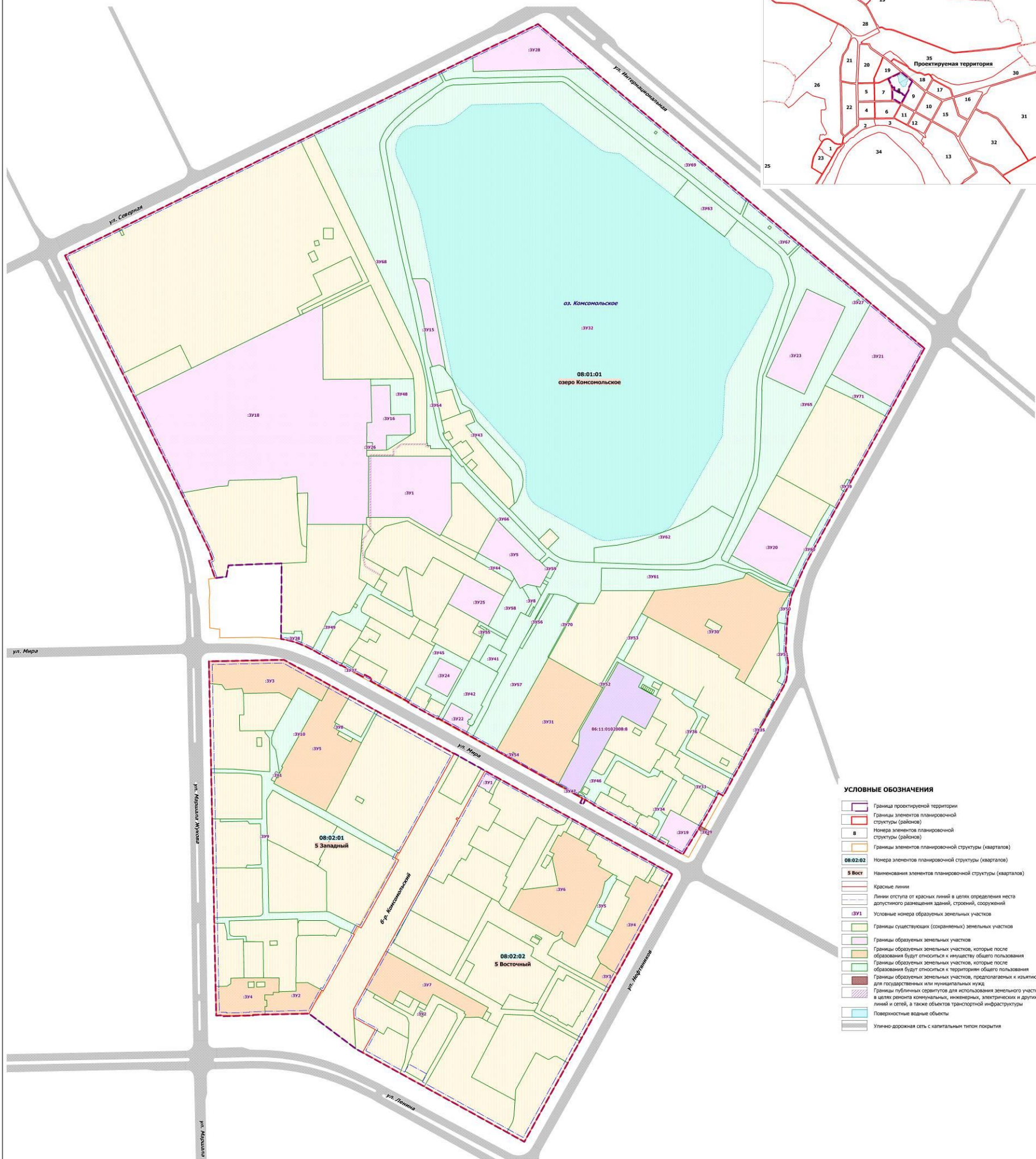
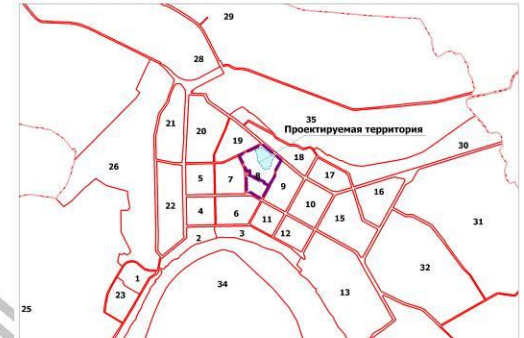
Условный номер земельного участка	Адрес/описание местоположения земельного участка	Способ образования земельного участка	Категория земель	Площадь земельного участка (кв.м)	Разрешенное использование земельного участка в соответствии с решениями проекта планировки территории	Примечание
1	2	3	4	5	6	7
Перечень образуемых земельных участков (3 этап)						
Элемент планировочной структуры 08:01:01						
Границы образуемых земельных участков						
:ЗУ1	Российская Федерация, Ханты-Мансийский автономный округ - Югра, г. Нижневартовск, ул. Мира	Образование путем раздела, объединения, перераспределения земельных участков, перераспределения земельного участка и земель, находящихся в государственной или муниципальной собственности, а также из земель, находящихся в государственной или муниципальной собственности	земли населенных пунктов	14448	многоэтажная жилая застройка (высотная застройка)	-
Границы образуемых земельных участков, которые после образования будут относиться к территориям общего пользования						
:ЗУ2	Российская Федерация, Ханты-Мансийский автономный округ - Югра, г. Нижневартовск, квартал по улице Мира	Образование путем раздела, объединения, перераспределения земельных участков, перераспределения земельного участка и земель, находящихся в	земли населенных пунктов	4328	земельные участки (территории) общего пользования	-

		государственной или муниципальной собственности, а также из земель, находящихся в государственной или муниципальной собственности				
:ЗУ3	Российская Федерация, Ханты-Мансийский автономный округ - Югра, г. Нижневартовск, квартал по улице Мира	Образование путем раздела, объединения, перераспределения земельных участков, перераспределения земельного участка и земель, находящихся в государственной или муниципальной собственности, а также из земель, находящихся в государственной или муниципальной собственности	земли населенных пунктов	808	земельные участки (территории) общего пользования	-
:ЗУ4	Российская Федерация, Ханты-Мансийский автономный округ - Югра, г. Нижневартовск, квартал по улице Мира	Образование путем раздела, объединения, перераспределения земельных участков, перераспределения земельного участка и земель, находящихся в государственной или муниципальной собственности, а также из земель, находящихся в государственной или муниципальной собственности	земли населенных пунктов	964	земельные участки (территории) общего пользования	-



ПРОЕКТ ВНЕСЕНИЯ ИЗМЕНЕНИЙ В ПРОЕКТ МЕЖЕВАНИЯ ТЕРРИТОРИИ ЧАСТИ ПЛАНИРОВОЧНОГО РАЙОНА 8 ГОРОДА НИЖНЕВАРТОВСКА
ЧЕРТЕЖ МЕЖЕВАНИЯ ТЕРРИТОРИИ (2 ЭТАП)
М 1:2000

СХЕМА РАСПОЛОЖЕНИЯ ЭЛЕМЕНТА ПЛАНИРОВОЧНОЙ СТРУКТУРЫ



- УСЛОВНЫЕ ОБОЗНАЧЕНИЯ**
- Границы проектируемой территории
 - Границы элементов планировочной структуры (районов)
 - Номера элементов планировочной структуры (районов)
 - Границы элементов планировочной структуры (кварталов)
 - Номера элементов планировочной структуры (кварталов)
 - Наименования элементов планировочной структуры (кварталов)
 - Красные линии
 - Линии отступа от красных линий в целях определения места допустимого размещения зданий, строений, сооружений
 - Условные номера образуемых земельных участков
 - Границы существующих (сохранных) земельных участков
 - Границы образуемых земельных участков
 - Границы образуемых земельных участков, которые после образования будут относиться к имуществу общего пользования
 - Границы образуемых земельных участков, которые после образования будут относиться к территории общего пользования
 - Границы образуемых земельных участков, предлагаемых к изъятию для государственных или муниципальных нужд
 - Границы публичных сервитутов для использования земельного участка в целях решения коммунальных, инженерных, электросиловых и других линий и сетей, а также объектов транспортной инфраструктуры
 - Поверхностные водные объекты
 - Улично-дорожная сеть с капитальным типом покрытия



ПРОЕКТ ВНЕСЕНИЯ ИЗМЕНЕНИЙ В ПРОЕКТ МЕЖЕВАНИЯ ТЕРРИТОРИИ ЧАСТИ ПЛАНИРОВОЧНОГО РАЙОНА 8 ГОРОДА НИЖНЕВАРТОВСКА ЧЕРТЕЖ МЕЖЕВАНИЯ ТЕРРИТОРИИ (3 ЭТАП) М 1:1000

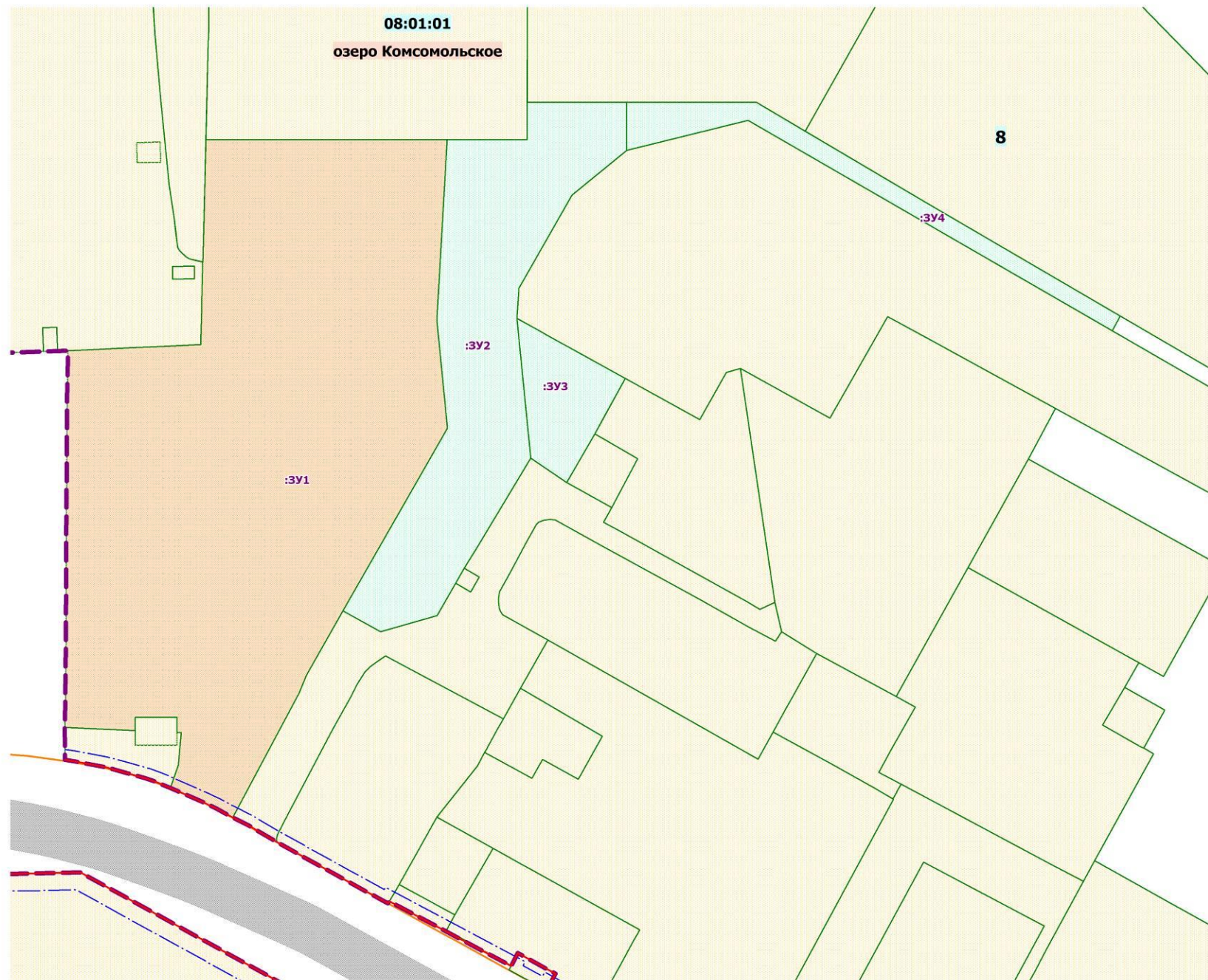
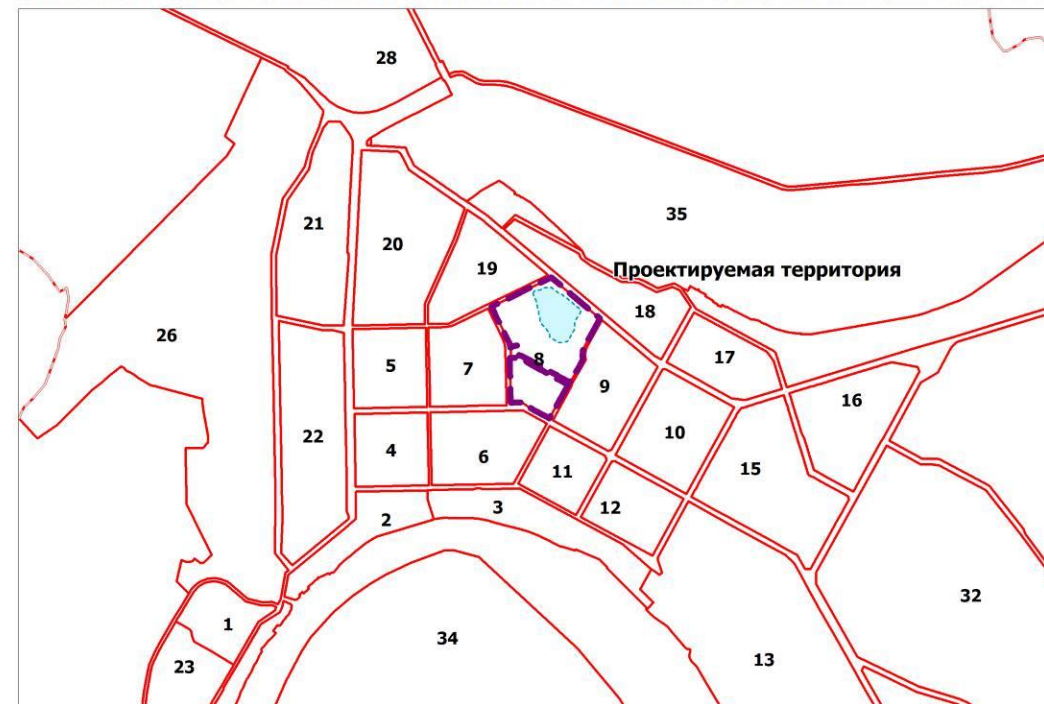


СХЕМА РАСПОЛОЖЕНИЯ ЭЛЕМЕНТА ПЛАНИРОВОЧНОЙ СТРУКТУРЫ



УСЛОВНЫЕ ОБОЗНАЧЕНИЯ

- Граница проектируемой территории
- Границы элементов планировочной структуры (районов)
- Номера элементов планировочной структуры (районов)
- Границы элементов планировочной структуры (кварталов)
- Номера элементов планировочной структуры (кварталов)
- Наименования элементов планировочной структуры (кварталов)
- Красные линии
- Линии отступа от красных линий в целях определения места допустимого размещения зданий, строений, сооружений
- Условные номера образуемых земельных участков
- Границы существующих (сохраняемых) земельных участков
- Границы образуемых земельных участков, которые после образования будут относиться к имуществу общего пользования
- Границы образуемых земельных участков, которые после образования будут относиться к территориям общего пользования
- Улично-дорожная сеть с капитальным типом покрытия



МУНИЦИПАЛЬНОЕ КАЗЕННОЕ УЧРЕЖДЕНИЕ
«УПРАВЛЕНИЕ КАПИТАЛЬНОГО СТРОИТЕЛЬСТВА
ГОРОДА НИЖНЕВАРТОВСКА»

**ПРОЕКТ ВНЕСЕНИЯ ИЗМЕНЕНИЙ
В ПРОЕКТ МЕЖЕВАНИЯ ТЕРРИТОРИИ
ЧАСТИ ПЛАНИРОВОЧНОГО РАЙОНА 8
ГОРОДА НИЖНЕВАРТОВСКА**

Том 2 – Материалы по обоснованию

2025

СОДЕРЖАНИЕ

ТЕКСТОВАЯ ЧАСТЬ

Введение.....	3
1. Общие сведения.....	5
2. Границы территории, в отношении которой утвержден проект внесения изменений в проект межевания территории части планировочного района 8 города Нижневартовска.....	7

ГРАФИЧЕСКАЯ ЧАСТЬ

1. Схема использования и состояния территории в период подготовки проекта межевания территории (опорный план), масштаб 1:2000.
2. Схема границ зон с особыми условиями использования территорий. Схема границ территорий объектов культурного наследия, масштаб 1:2000.

Введение

Проект внесения изменений в проект межевания территории части планировочного района 8 города Нижневартовска (далее по тексту - Проект межевания территории) разработан в целях исключения из границ проекта межевания территории юго-западной части планировочного квартала 08:01:01 в створе улиц Маршала Жукова и Мира города Нижневартовска и определения местоположения границ образуемых земельных участков.

Основной задачей Проекта межевания территории является образование земельных участков общего пользования и под здание многоквартирного дома №25Б по улице Мира.

При подготовке Проекта межевания территории учитываются и используются следующие законодательные нормативные документы в действующих редакциях:

- Градостроительный кодекс Российской Федерации от 29.12.2004 №190-ФЗ;
- Земельный кодекс Российской Федерации от 25.10.2001 №136-ФЗ;
- Федеральный закон Российской Федерации от 06.10.2003 №131-ФЗ "Об общих принципах организации местного самоуправления в Российской Федерации";
- Федеральный закон Российской Федерации от 13.07.2015 №218-ФЗ "О государственной регистрации недвижимости";
- Постановление Правительства ХМАО – Югры от 29.12.2014 №534-п "Об утверждении региональных нормативов градостроительного проектирования Ханты-Мансийского автономного округа – Югры";
- Приказ Федеральной службы государственной регистрации, кадастра и картографии от 10.11.2020 №П/0412 "Об утверждении классификатора видов разрешенного использования земельных участков";
- Приказ Минстроя России от 02.11.2022 №928/ПР "Об утверждении классификатора объектов капитального строительства по их назначению и функционально-технологическим особенностям (для целей архитектурно-

строительного проектирования и ведения единого государственного реестра заключений экспертизы проектной документации объектов капитального строительства)"

- Закон ХМАО – Югры от 18.04.2007 № 39-оз "О градостроительной деятельности на территории Ханты-Мансийского автономного округа – Югры";

- Генеральный план города Нижневартовска в редакции решений Думы города Нижневартовска от 24.12.2019 №563, от 29.04.2022 №139, от 21.06.2024 №443;

- Устав города Нижневартовска, принятый решением Думы города Нижневартовска от 20.06.2005 №502;

- Правила землепользования и застройки на территории города Нижневартовска, утвержденные постановлением администрации города Нижневартовска от 22.07.2022 №493;

- Постановление Правительства РФ от 02.02.2024 №112 "Об утверждении Правил подготовки документации по планировке территории, подготовка которой осуществляется на основании решений уполномоченных федеральных органов исполнительной власти, исполнительных органов субъектов Российской Федерации и органов местного самоуправления, принятия решения об утверждении документации по планировке территории, внесения изменений в такую документацию, отмены такой документации или ее отдельных частей, признания отдельных частей такой документации не подлежащими применению, а также подготовки и утверждения проекта планировки территории в отношении территорий исторических поселений федерального и регионального значения";

- Постановление администрации города от 19.12.2022 №895 "О местных нормативах градостроительного проектирования города Нижневартовска";

- Постановление администрации города Нижневартовска от 10.06.2020 №515 "Об утверждении проекта межевания застроенной территории планировочного района 8 города Нижневартовска".

1. Общие сведения

Территория проектирования – территория 8 планировочного района (за исключением юго-западной части планировочного квартала 08:01:01 в створе улиц Маршала Жукова и Мира города Нижневартовска), расположенная в центральной части города Нижневартовска и состоящая из двух контуров.

Первый контур ограничен:

- с западной стороны земельным участком общего пользования с кадастровым номером 86:11:0000000:81301 (улица Маршала Жукова), земельным участком с кадастровым номером 86:11:0102008:183; земельным участком с кадастровым номером 86:11:0102008:220; земельным участком с кадастровым номером 86:11:0102008:658;

- с северо-западной земельным участком общего пользования с кадастровым номером 86:11:0000000:81063 (улица Северная);

- с северо-восточной земельным участком общего пользования с кадастровым номером 86:11:0000000:81066 (улица Интернациональная);

- с восточной земельным участком общего пользования с кадастровым номером 86:11:0000000:81073 (улица Нефтяников);

- с южной земельным участком общего пользования с кадастровым номером 86:11:0000000:81075 (улица Мира).

Второй контур ограничен:

- с западной стороны земельным участком общего пользования с кадастровым номером 86:11:0000000:81301 (улица Маршала Жукова);

- с северной земельным участком общего пользования с кадастровым номером 86:11:0000000:81075 (улица Мира);

- с восточной земельным участком общего пользования с кадастровым номером 86:11:0000000:81073 (улица Нефтяников);

- с южной земельным участком общего пользования с кадастровым номером 86:11:0000000:81369 (улица Ленина).

Планировочный район 8 включает в себя три элемента планировочной структуры:

- планировочный квартал 08:01:01 (квартал по улице Мира, район озера Комсомольское);

- планировочный квартал 08:02:01 (5 Западный микрорайон);

- планировочный квартал 08:02:02 (5 Восточный микрорайон).

Площадь проектируемой территории составляет 130,7 га.

Категория земель – земли населенных пунктов.

Проектируемая территория расположена в трех кадастровых кварталах 86:11:0102008, 86:11:0102005, 86:11:0102006.

Согласно сведениям ЕГРН в границах проектируемой территории публичные сервитуты не установлены.

В пределах границ проектируемой территории объекты культурного наследия, особо охраняемые природные территории и границы лесничеств отсутствуют.

2. Границы территории, в отношении которой утвержден проект внесения изменений в проект межевания территории части планировочного района 8 города Нижневартовска

Таблица 1

Каталог координат характерных точек границ территории, в отношении которой утвержден проект межевания

Номер точки	Координаты, м	
	X	Y
1	2	3
1	949780.17	4420776.73
2	949770.39	4420771.35
3	949757.65	4420764.31
4	949753.43	4420761.99
5	949706.49	4420736.09
6	949702.99	4420734.15
7	949688.25	4420726.02
8	949456.96	4420598.41
9	949448.77	4420594.08
10	949440.42	4420590.03
11	949431.95	4420586.28
12	949396.26	4420570.22
13	949379.54	4420566.53
14	949362.59	4420563.91
15	949345.54	4420562.37
16	949328.41	4420561.91
17	949310.52	4420560.8
18	949303.69	4420562.18
19	949293.16	4420564.48
20	949287.76	4420564.74
21	949281.27	4420564.36
22	949278.06	4420563.86
23	949262.38	4420561.55
24	949259.15	4420559.85
25	949255.95	4420558.08
26	949255.71	4420558.51
27	949229.53	4420544.07
28	949229.77	4420543.64
29	949174.76	4420513.23
30	949152.69	4420501.41

31	949143.21	4420496.15
32	949143.08	4420496.36
33	949115.46	4420481.12
34	949115.64	4420480.78
35	949109.5	4420477.36
36	949109.3	4420477.73
37	949083.86	4420463.69
38	949088.0	4420455.95
39	949080.87	4420452.89
40	949060.09	4420441.27
41	949048.95	4420435.09
42	949036.73	4420427.87
43	949031.55	4420424.75
44	949027.77	4420422.47
45	949016.73	4420415.79
46	948999.69	4420405.13
47	948992.77	4420400.79
48	949006.27	4420376.33
49	949006.65	4420375.61
50	949007.27	4420374.51
51	949013.41	4420363.39
52	949015.89	4420358.85
53	949019.77	4420351.87
54	949033.79	4420326.43
55	949038.17	4420318.47
56	949050.47	4420296.19
57	949054.65	4420288.63
58	949069.63	4420261.47
59	949070.16	4420261.78
60	949076.68	4420251.0
61	949078.07	4420248.46
62	949078.07	4420248.45
63	949076.89	4420248.47
64	949076.81	4420248.43
65	949076.23	4420248.15
66	949074.59	4420247.37
67	949070.77	4420245.57
68	949072.99	4420241.05
69	949077.11	4420243.07
70	949078.29	4420243.65
71	949078.59	4420243.65
72	949079.47	4420243.63
73	949080.73	4420243.63

74	949081.51	4420242.21
75	949091.42	4420224.18
76	949101.16	4420206.34
77	949156.72	4420105.49
78	949180.6	4420063.1
79	949204.66	4420019.49
80	949203.5	4420018.8
81	949215.19	4419997.57
82	949228.63	4419973.21
83	949229.92	4419973.89
84	949233.25	4419967.81
85	949244.95	4419946.54
86	949247.95	4419941.25
87	949251.44	4419934.87
88	949255.41	4419927.6
89	949255.53	4419927.43
90	949262.63	4419914.5
91	949262.73	4419914.55
92	949266.31	4419916.41
93	949272.21	4419905.55
94	949268.63	4419903.73
95	949268.51	4419903.62
96	949287.16	4419868.6
97	949286.55	4419868.23
98	949288.07	4419865.45
99	949293.03	4419856.47
100	949304.17	4419836.29
101	949308.67	4419828.64
102	949312.13	4419821.89
103	949313.97	4419818.59
104	949315.01	4419816.28
105	949315.4	4419815.52
106	949319.91	4419805.3
107	949321.44	4419801.63
108	949322.47	4419798.8
109	949324.01	4419793.27
110	949325.73	4419786.94
111	949327.45	4419777.83
112	949327.84	4419775.29
113	949337.22	4419775.27
114	949344.77	4419775.37
115	949360.93	4419775.57
116	949383.52	4419775.67

117	949387.79	4419775.69
118	949428.27	4419775.93
119	949445.55	4419776.21
120	949444.57	4419744.89
121	949444.05	4419729.57
122	949442.47	4419693.99
123	949442.43	4419693.37
124	949436.39	4419692.09
125	949424.91	4419690.19
126	949423.87	4419682.21
127	949422.57	4419672.53
128	949449.59	4419663.17
129	949451.73	4419668.23
130	949456.18	4419666.63
131	949465.95	4419663.07
132	949474.15	4419659.23
133	949478.41	4419657.15
134	949555.04	4419619.66
135	949640.94	4419577.65
136	949656.66	4419569.96
137	949704.83	4419546.39
138	949714.33	4419541.73
139	949740.98	4419528.69
140	949820.37	4419489.83
141	949844.15	4419478.19
142	949888.43	4419456.55
143	949897.87	4419451.95
144	949924.67	4419438.83
145	949938.21	4419466.55
146	949941.25	4419472.75
147	950024.19	4419642.15
148	950027.63	4419649.17
149	950103.95	4419805.29
150	950284.9	4420175.23
151	949850.26	4420693.2
152	949818.16	4420731.46
153	949786.57	4420769.11
154	949783.93	4420772.25
1	949780.17	4420776.73
—	—	—
1	948962.09	4420383.95
2	948959.09	4420382.29
3	948942.39	4420373.07

4	948808.18	4420299.01
5	948807.07	4420298.41
6	948804.93	4420297.23
7	948791.95	4420290.05
8	948790.81	4420289.43
9	948784.43	4420285.91
10	948778.2	4420282.47
11	948735.5	4420258.91
12	948730.93	4420256.39
13	948710.38	4420245.05
14	948707.15	4420243.25
15	948701.89	4420240.36
16	948700.72	4420239.71
17	948696.47	4420237.37
18	948692.5	4420235.18
19	948688.75	4420233.11
20	948673.91	4420224.93
21	948673.03	4420224.44
22	948668.16	4420221.75
23	948640.82	4420206.67
24	948545.33	4420153.98
25	948560.31	4420126.83
26	948584.66	4420082.69
27	948587.67	4420077.24
28	948592.27	4420068.9
29	948594.06	4420065.66
30	948596.71	4420060.85
31	948599.97	4420054.95
32	948601.04	4420053.01
33	948612.58	4420032.09
34	948613.42	4420030.57
35	948631.42	4419997.97
36	948652.22	4419960.34
37	948684.32	4419902.08
38	948690.26	4419891.31
39	948741.7	4419822.86
40	948744.86	4419818.65
41	948743.61	4419757.01
42	948743.47	4419750.27
43	948742.89	4419731.45
44	948741.96	4419731.47
45	948740.75	4419685.36
46	948742.11	4419685.32

47	948741.89	4419674.21
48	948782.79	4419673.37
49	948787.35	4419673.27
50	948787.95	4419673.27
51	948791.31	4419673.19
52	948876.23	4419671.45
53	948885.65	4419671.27
54	948894.15	4419671.09
55	948904.21	4419670.89
56	948905.59	4419670.85
57	948965.17	4419669.63
58	948968.19	4419669.57
59	948971.61	4419669.51
60	948985.79	4419669.21
61	949028.79	4419668.33
62	949047.99	4419667.95
63	949050.93	4419667.87
64	949108.67	4419666.69
65	949115.87	4419666.55
66	949119.71	4419666.47
67	949125.75	4419666.35
68	949137.23	4419666.11
69	949258.57	4419663.63
70	949285.1	4419663.05
71	949293.07	4419662.89
72	949295.45	4419779.81
73	949255.95	4419851.39
74	949238.99	4419882.11
75	949223.95	4419909.39
76	949216.75	4419922.43
77	949214.69	4419926.15
78	949149.31	4420044.67
79	949149.67	4420044.89
80	949145.83	4420051.94
81	949145.69	4420051.85
82	949140.19	4420061.73
83	949131.73	4420076.81
84	949131.47	4420077.29
85	949127.11	4420085.53
86	949126.39	4420086.75
87	949122.73	4420092.82
88	949121.53	4420095.01
89	949117.19	4420102.89

90	949115.71	4420105.57
91	949112.29	4420111.75
92	949109.44	4420116.9
93	949051.0	4420222.79
94	949047.07	4420229.97
95	949043.53	4420236.35
96	949035.95	4420250.11
97	949026.66	4420266.91
98	948977.24	4420356.48
99	948974.81	4420360.89
100	948970.75	4420368.25
101	948969.55	4420370.45
102	948967.79	4420373.65
103	948966.91	4420375.21
104	948962.45	4420383.33
1	948962.09	4420383.95



**ПРОЕКТ ВНЕСЕНИЯ ИЗМЕНЕНИЙ В ПРОЕКТ МЕЖЕВАНИЯ ТЕРРИТОРИИ ЧАСТИ ПЛАНИРОВОЧНОГО РАЙОНА 8 ГОРОДА НИЖНЕВАРТОВСКА
СХЕМА ГРАНИЦ ЗОН С ОСОБИМИ УСЛОВИЯМИ ИСПОЛЬЗОВАНИЯ ТЕРРИТОРИЙ
СХЕМА ГРАНИЦ ТЕРРИТОРИЙ ОБЪЕКТОВ КУЛЬТУРНОГО НАСЛЕДИЯ
М 1:2000**

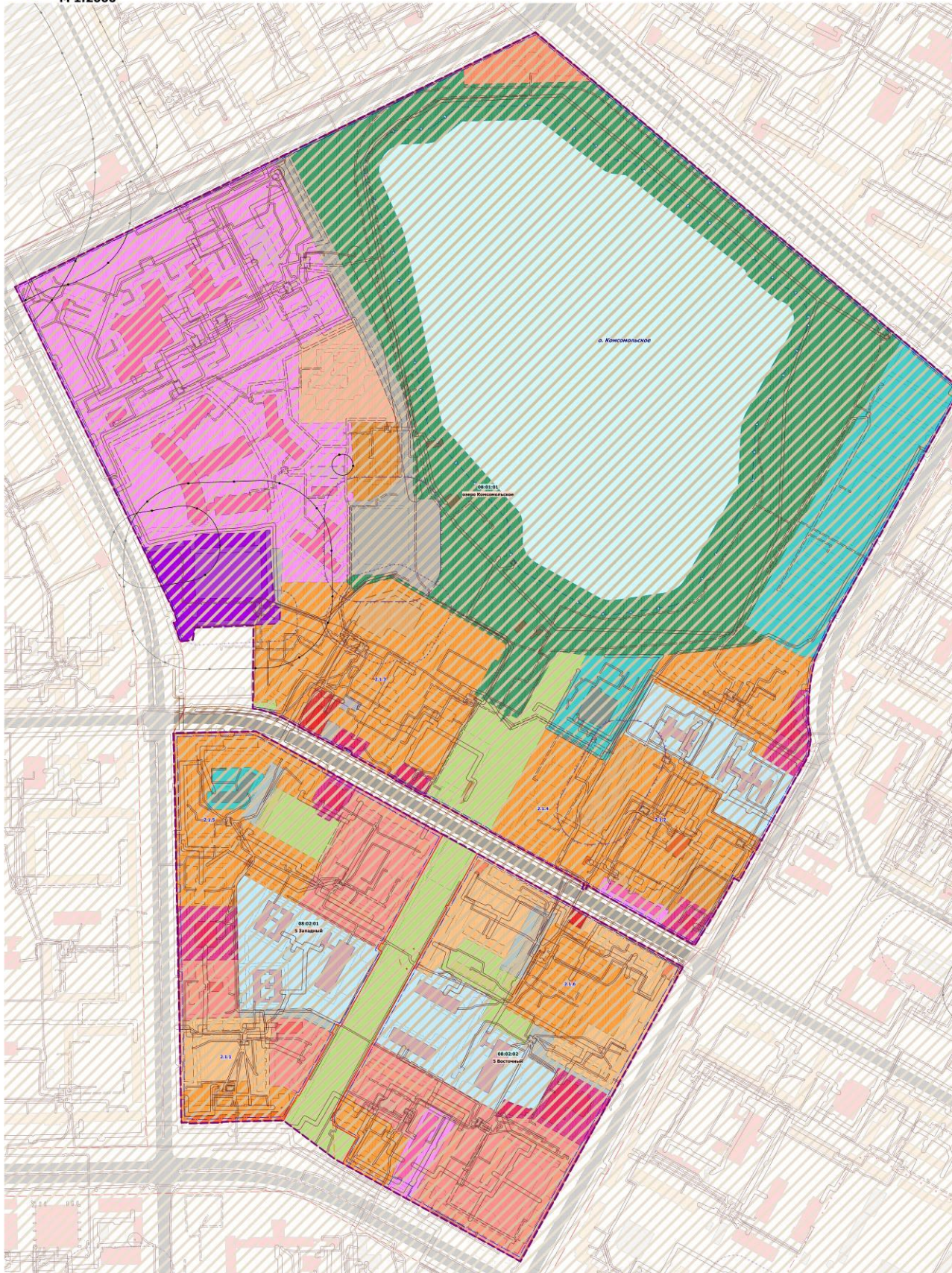
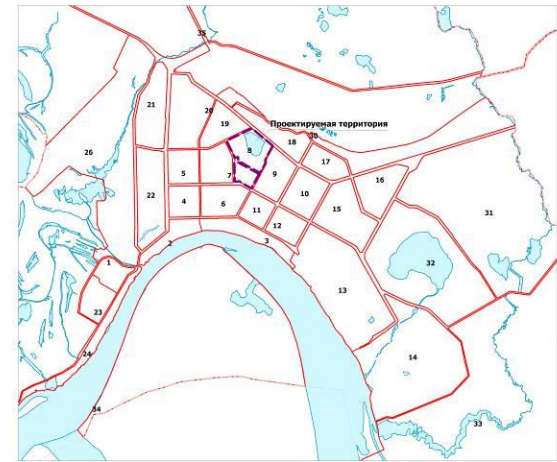


СХЕМА РАСПОЛОЖЕНИЯ ЭЛЕМЕНТА ПЛАНИРОВОЧНОЙ СТРУКТУРЫ



УСЛОВНЫЕ ОБОЗНАЧЕНИЯ ГРАНИЦ И ТЕРРИТОРИИ

- Граница проектируемой территории
- Границы элементов планировочной структуры (районов)
- Номер элементов планировочной структуры (районов)
- Границы элементов планировочной структуры (кварталов)
- Номер элементов планировочной структуры (кварталов)
- Назначения элементов планировочной структуры (кварталов)
- Красные линии
- Линия отступа от красных линий в целях определения места допустимого размещения зданий, строений, сооружений

ГРАНИЦЫ ЗОН ПЛАНИРУЕМОГО РАЗМЕЩЕНИЯ ОБЪЕКТОВ КАПИТАЛЬНОГО СТРОИТЕЛЬСТВА СУЩЕСТВУЮЩИХ

- Многоэтажной жилой застройки
- Среднетяжелой жилой застройки
- Общественно-жилого назначения
- Административно-делового назначения
- Торговой и общественного питания
- Учебно-образовательного назначения
- Культурно-досугового назначения
- Здравоохранения
- Инженерной инфраструктуры
- Транспортной инфраструктуры
- Автомобильного транспорта
- Спортивного назначения

ПЛАНИРУЕМЫЙ

- Многоэтажной жилой застройки
- Среднетяжелой жилой застройки
- Общественно-делового назначения
- Общественно-жилого назначения
- Социального и коммунально-бытового обслуживания
- Торговой и общественного питания
- Культурно-досугового назначения
- Здравоохранения
- Культурного назначения
- Транспортной инфраструктуры
- Автомобильного транспорта
- Рекреационного назначения
- Спортивного назначения
- Зеленой насаждений общего пользования

ОБЪЕКТЫ ТРАНСПОРТНОЙ ИНФРАСТРУКТУРЫ

- МЕСТНОЕ ЗНАЧЕНИЕ ГОРОДСКОГО ОКРУГА**
МЕСТНО-ДЕПАРТАМЕНТАЛЬНЫЕ СТИЛИ ПАРКОВОГО НАСЛЕДИЯ ГОРОДА
- Улицы-дворовые сети
 - Улицы в жилой застройке. Проезд

ПРИРОДНЫЕ ОБЪЕКТЫ

- Водоток (река, ручей, канал)
- Водоем (озеро, пруд, обводненный карьер, водохранилище)

Примечание: объекты культурного наследия на территории проекта планировки отсутствуют.

Зоны с особыми условиями использования территорий

- СУЩЕСТВУЮЩИЙ**
- Санитарно-защитная зона предприятий, сооружений и иных объектов
 - Санитарный разрыв от сооружений для хранения легкого автотранспорта до объектов застройки
 - Охранная зона газопроводов и систем газоснабжения
 - Охранная зона объектов электросетевого хозяйства (надоль линей электропередачи, воздуш подстанций)
 - Охранная зона тепловых сетей
 - Береговая полоса
 - Приозерная территория

ПЛАНИРУЕМЫЙ

- Санитарный разрыв от сооружений для хранения легкого автотранспорта до объектов застройки
- Охранная зона газопроводов и систем газоснабжения
- Охранная зона объектов электросетевого хозяйства (надоль линей электропередачи, воздуш подстанций)
- Охранная зона тепловых сетей